

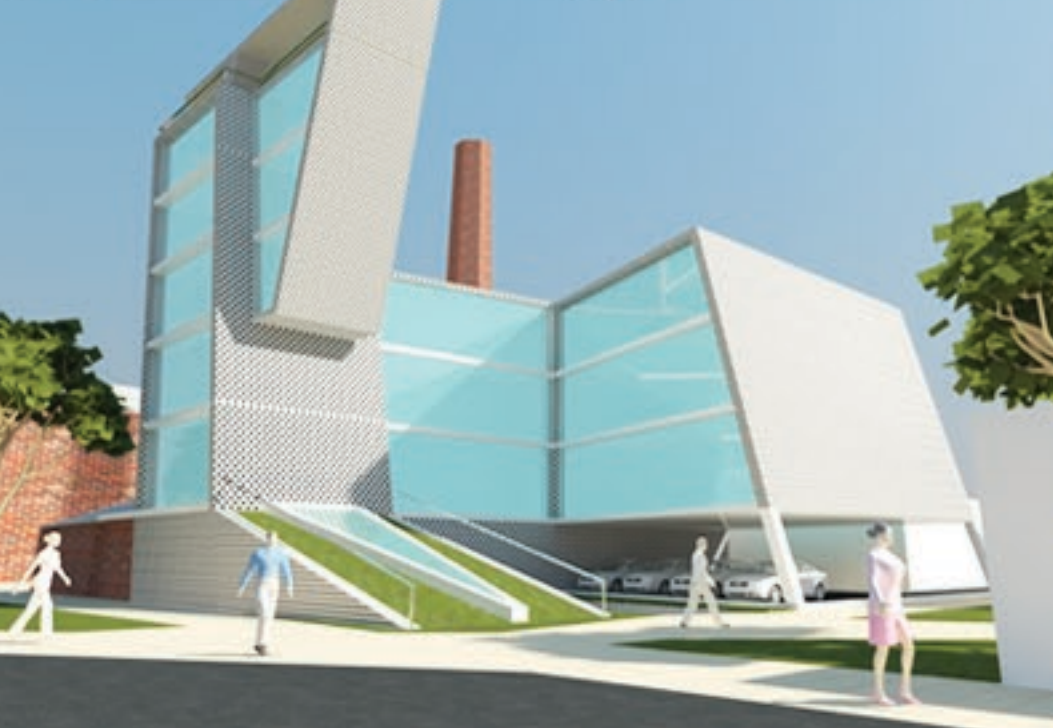
Место проектирования - небольшой незастроенный участок в исторической части Томска, рядом с сохранившимися зданиями бывшей Виллы мещанин на входе в город со стороны Новосибирска. Главная ось - диагональная, ориентирована на угол квартала, проходит через старую кирпичную печь бывшей мещанин.

Она ось принята главной и в композиции самого объекта - в виде остекленного вертикального пространства с расходящейся в ней лестницей, рассказывающей здание по диагонали.

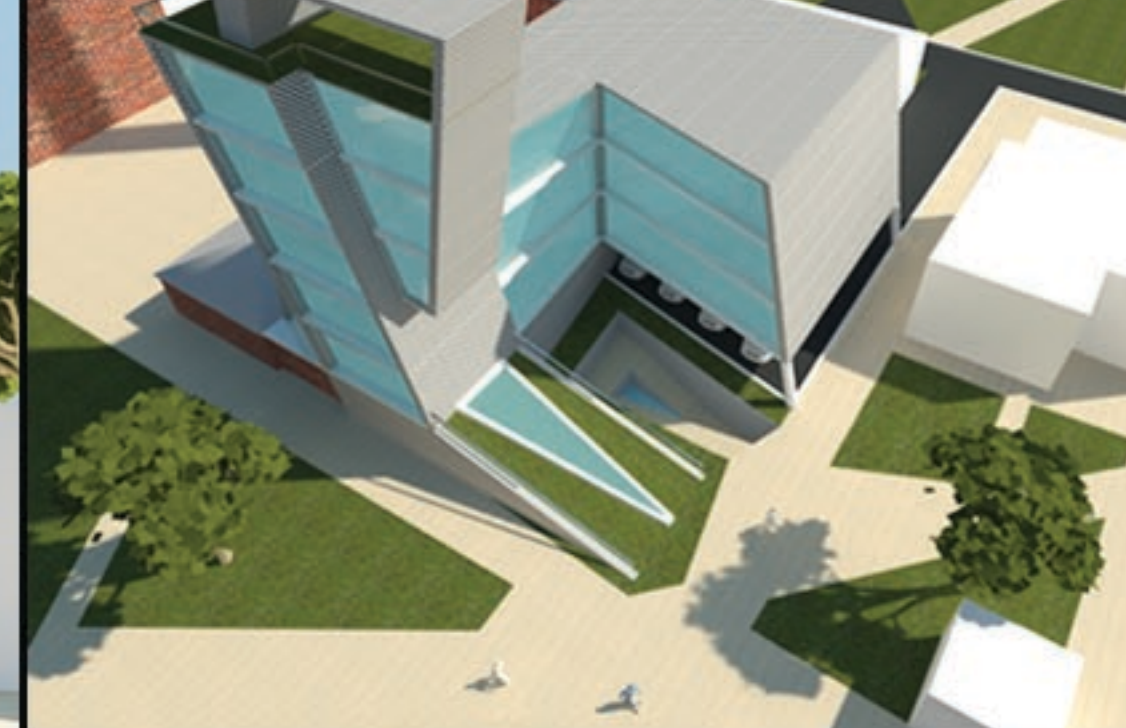
Мета фасада - несущий каркас как современное выражение идеи классического архитектурного объема с элементами провинциального кирпичного стиля.



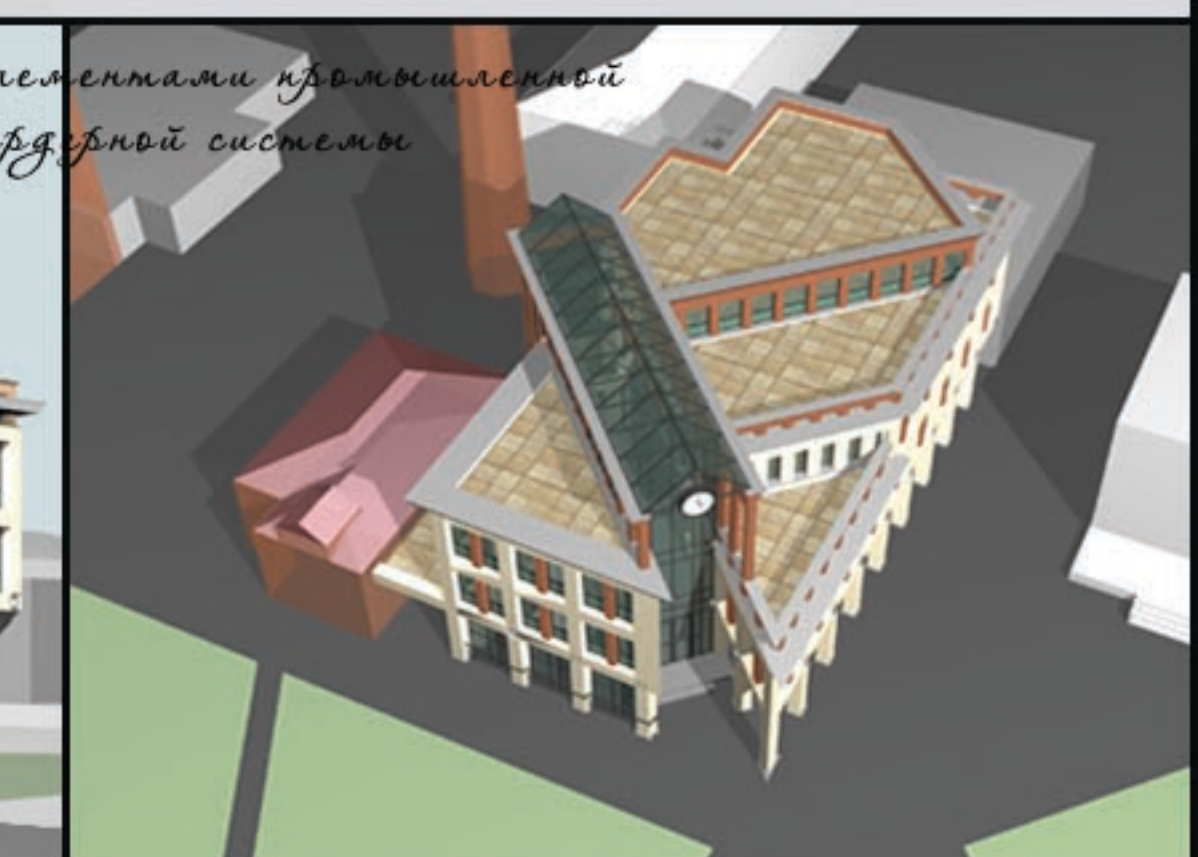
Вариант 1 в историческом стиле.



Вариант 2 в авангардном стиле.



Вариант 3 исторически пейрализованой с элементами провинциальной кирпичной архитектуры и классической объемной системы.



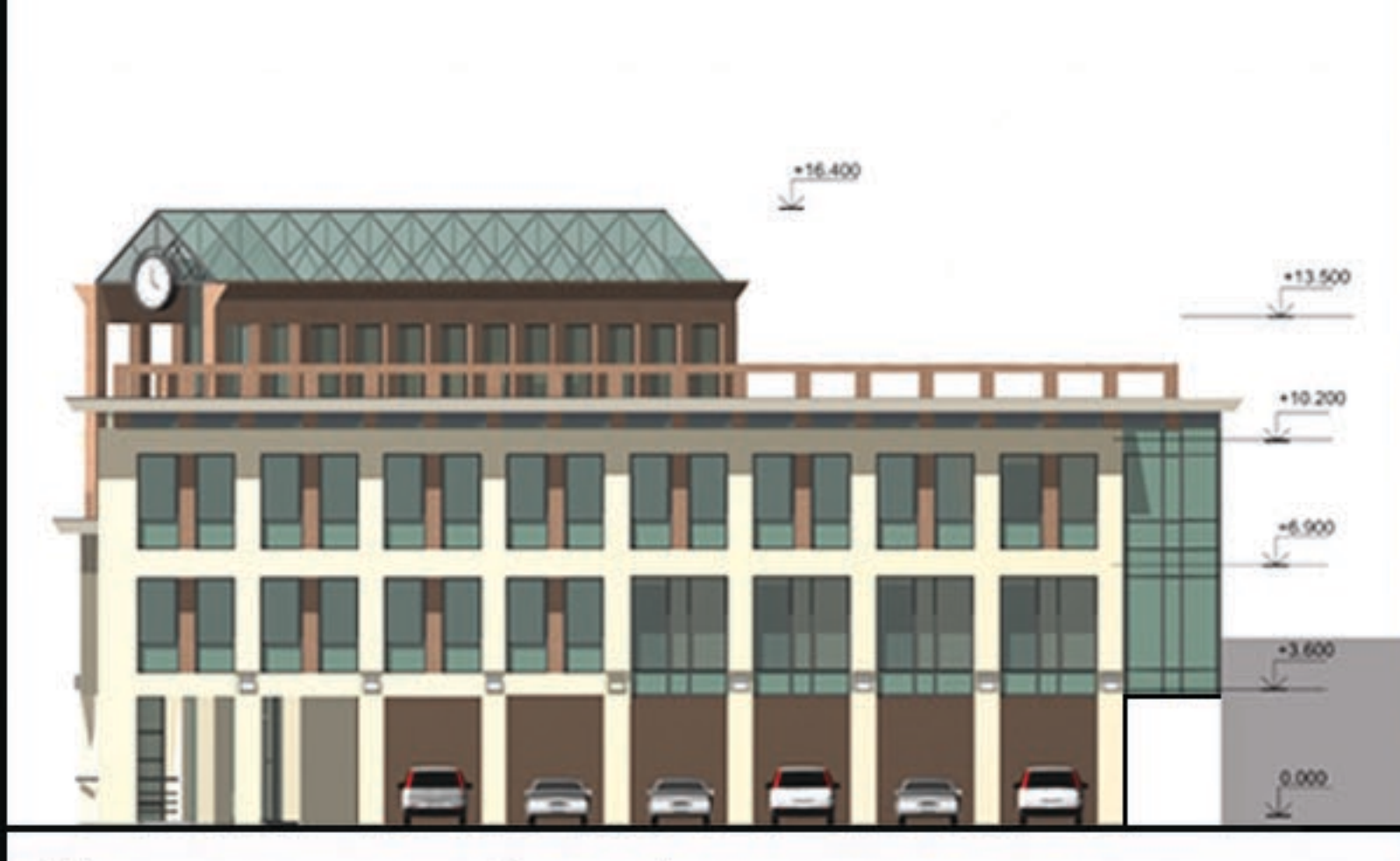
А Д М И Н И С Т Р А Т И В Н О Е   З Д А Н И Е   П О   П Р .   Л Е Н И Н А ,   1 А   В   Г . Т О М С К Е



Восточный фасад



Южный фасад



Вид на объект при въезде в город

