

Многофункциональный комплекс состоит из трех 14-этажных зданий, в плане расположенных по вершинам условного треугольника и соединенных между собой переходной галереей по верхнему этажу. Первые два этажа развиты и выходят за границы 14-этажных зданий, придавая всему комплексу устойчивость и таким образом завершают формирование общего объема. После этого здания размещены по заданным высотностям.

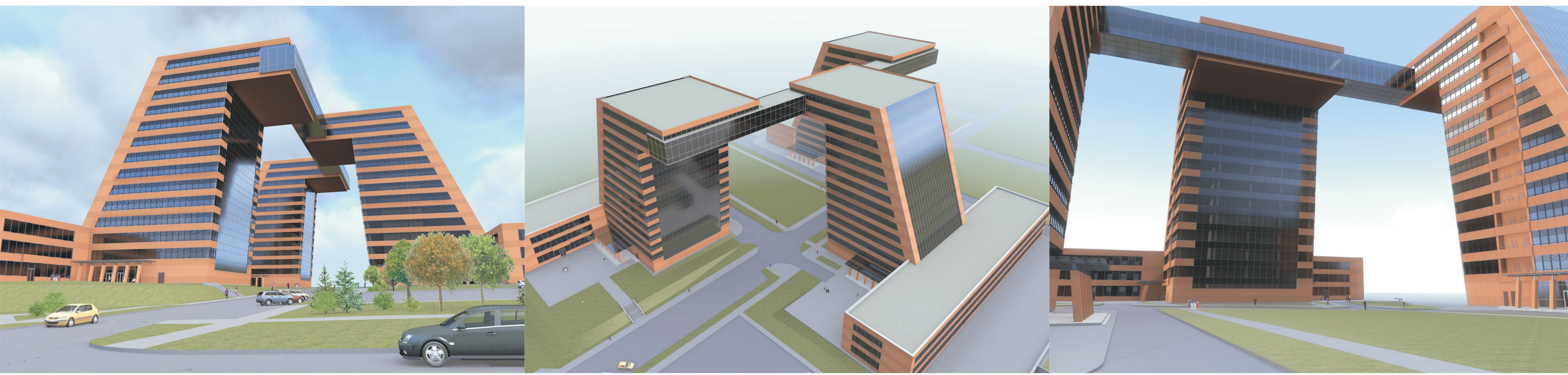
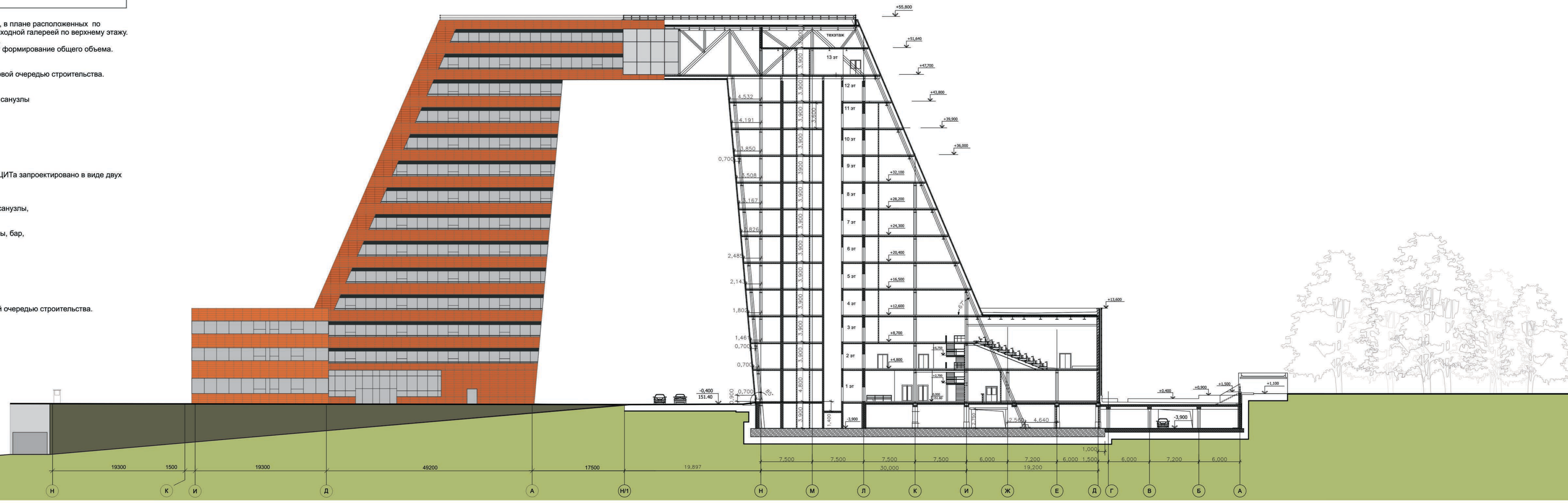
Здание Центра Информационных Технологий (ЦИТ) является первой очередью строительства. В состав административного здания входят:

- 1 этаж — вестибюль, лестнично-лифтовой и коммуникационный узел, санузлы, рабочие помещения, комнаты совещаний;
- 2-12 этаж — рабочие помещения;
- 13 этаж — выставочный зал;
- 14 этаж — текстайп.

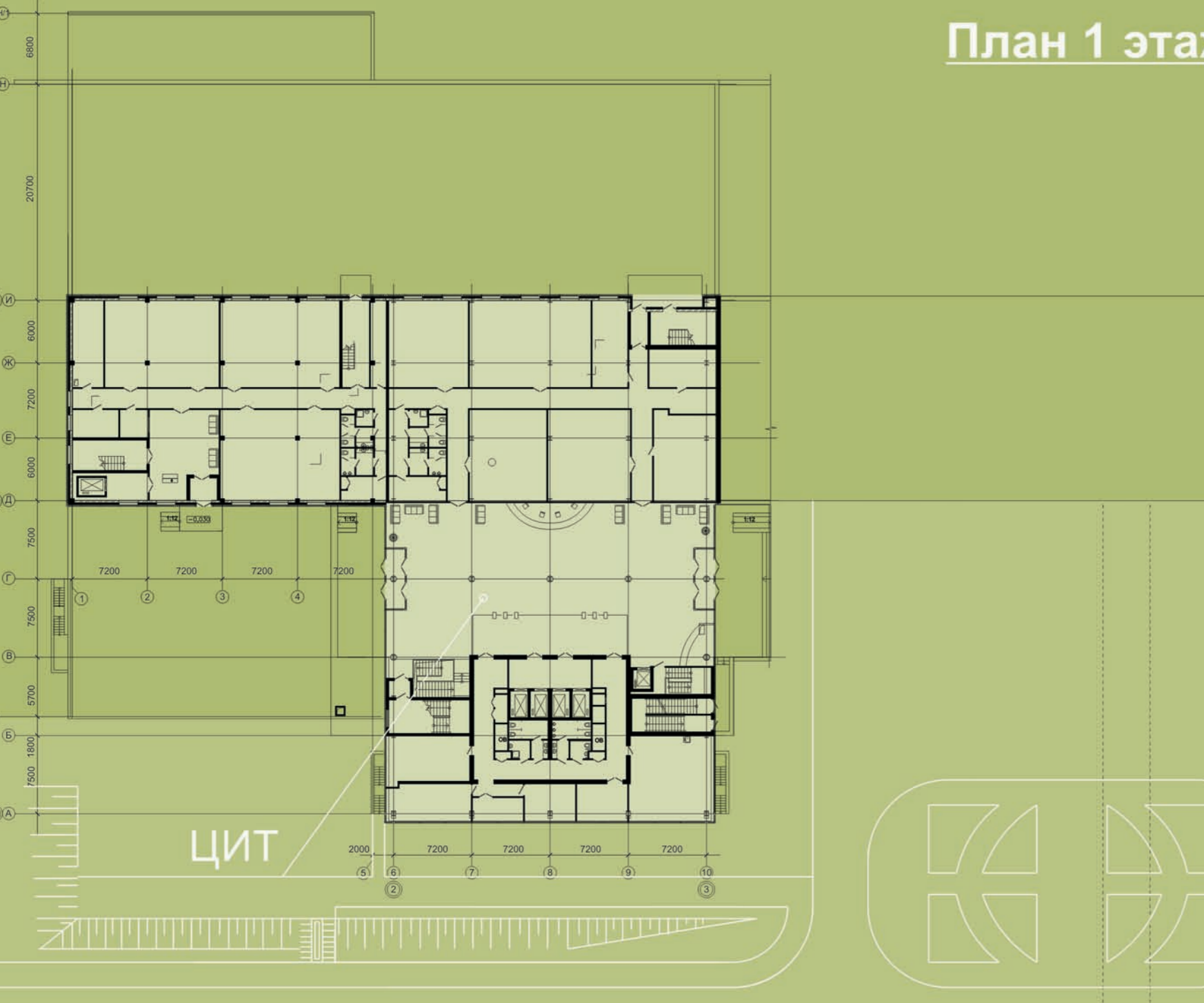
Здание Центра Коллективного Пользования (ЦКП). Как и здание ЦИТа запроектировано в виде двух разновысотных объемов - 14 и 3 этажа. В функциональный состав входят следующие помещения:

- 1 этаж — вестибюль, лестнично-лифтовой и коммуникационный узел, санузлы, гардероб, комната переговоров, двухсветный конференц-зал;
- 2 этаж — холл, лестнично-лифтовой и коммуникационный узел, санузлы, бар, залы совещаний, двухсветный конференц-зал;
- 3-12 этаж — рабочие помещения;
- 13 этаж — выставочный зал;
- 14 этаж — текстайп.

Здание Центра Финансовых Технологий (ЦФТ). Является третьей очередью строительства.



План 1 этажа



План типового этажа

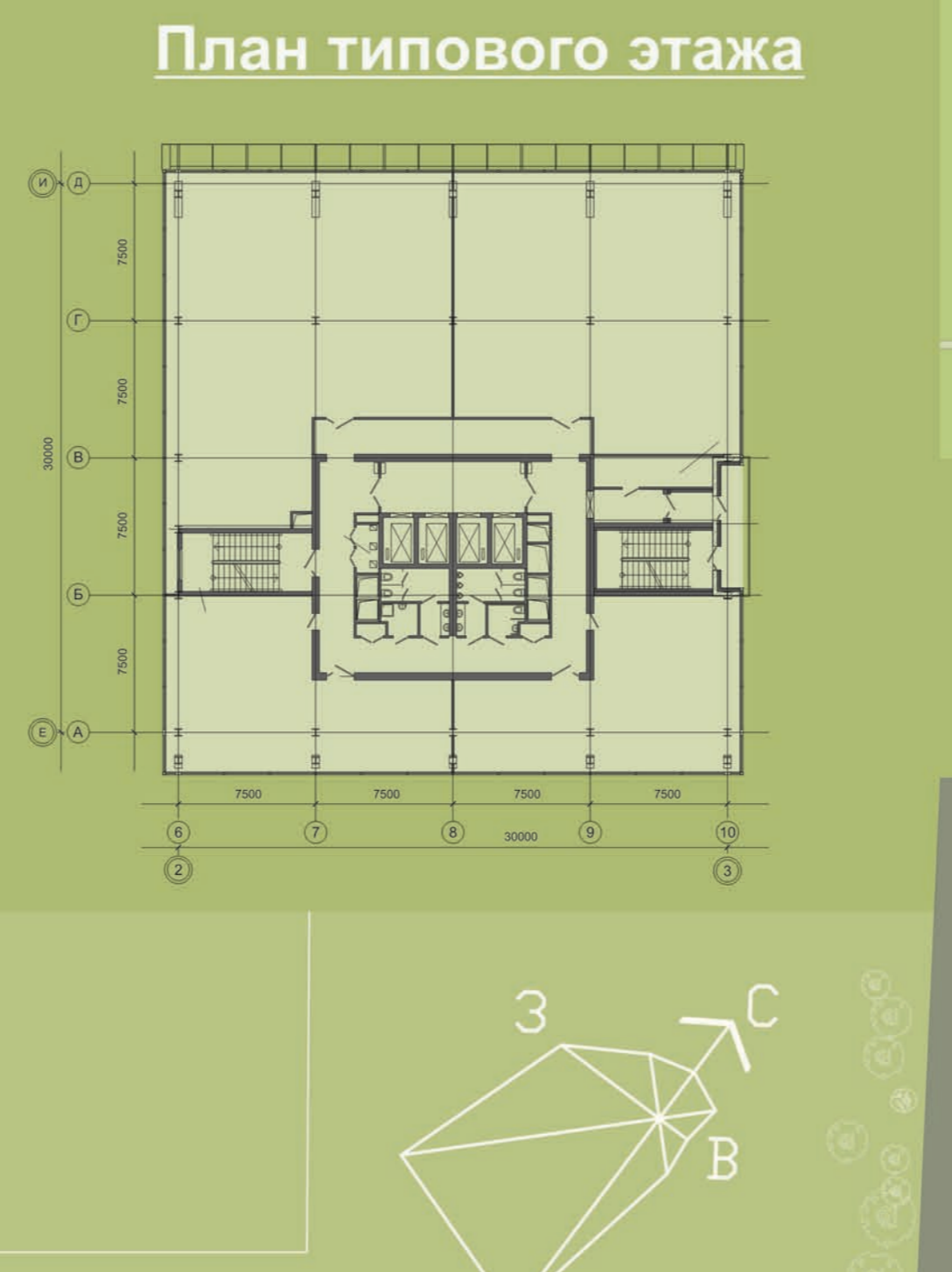
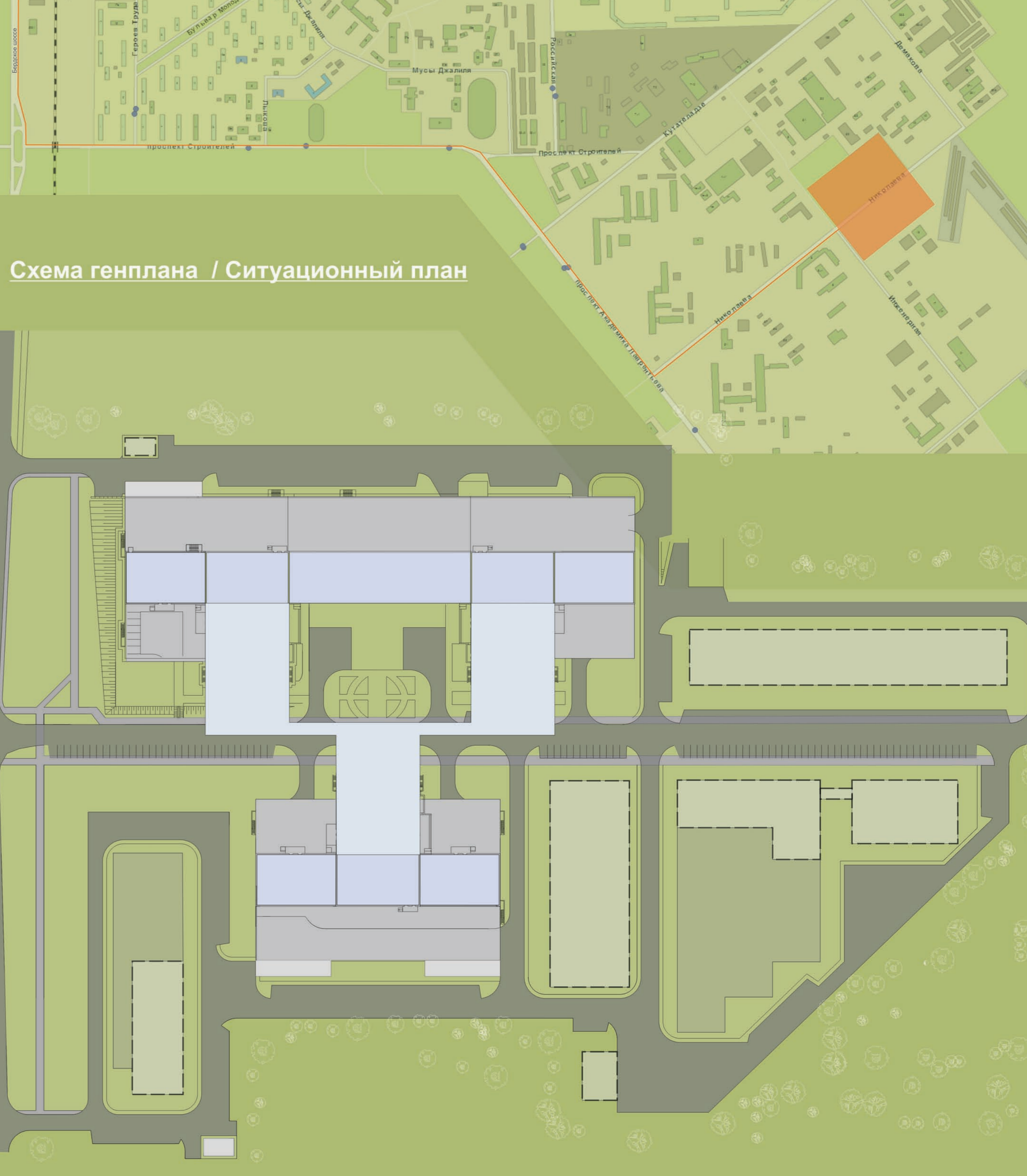


Схема генплана / Ситуационный план



Основные характеристики и расчетные данные	
уровень ответственности - нормальный	
класс конструктивной и пожарной опасности здания - С0	
класс функциональной пожарной опасности - Ф4.3, Ф5.2	
классовой пожарной опасности - П0	
расчетная температура наружного воздуха - 30 °С	
нормативная влажность внутреннего воздуха - 20-30 %	
нормативное значение веса снегового покрова - 1,00 кг/м²	
расчетная снеговость района строительства - 6 Белая	

Основные строительные показатели (м³)	
ЦИТ	ЦФТ
S _{пл} = 21143,37	S _{пл} = 22335,75
S _{ст} = 15428,66	S _{ст} = 15087,73
S _{зд} = 18944,31	S _{зд} = 18174,21
S _{об} = 4312,66	S _{об} = 8363,16
V _{пл} = 91011,37(м³)	V _{пл} = 95647,55(м³)

Гостиная Собщ.эт.=520м² Конференцзал и аудитории Собщ.эт.=600м² Фуд-корт Собщ.эт.=520м² **План парковки под зданием ЦИТ на отм. -3,900**