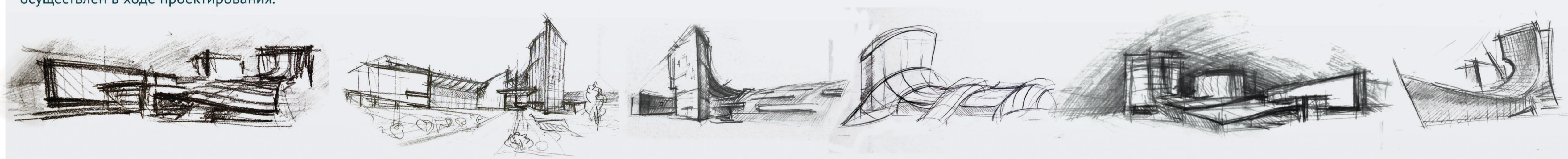


Дипломный проект Выставочный комплекс "Сибирская Ярмарка" в городе Новосибирске



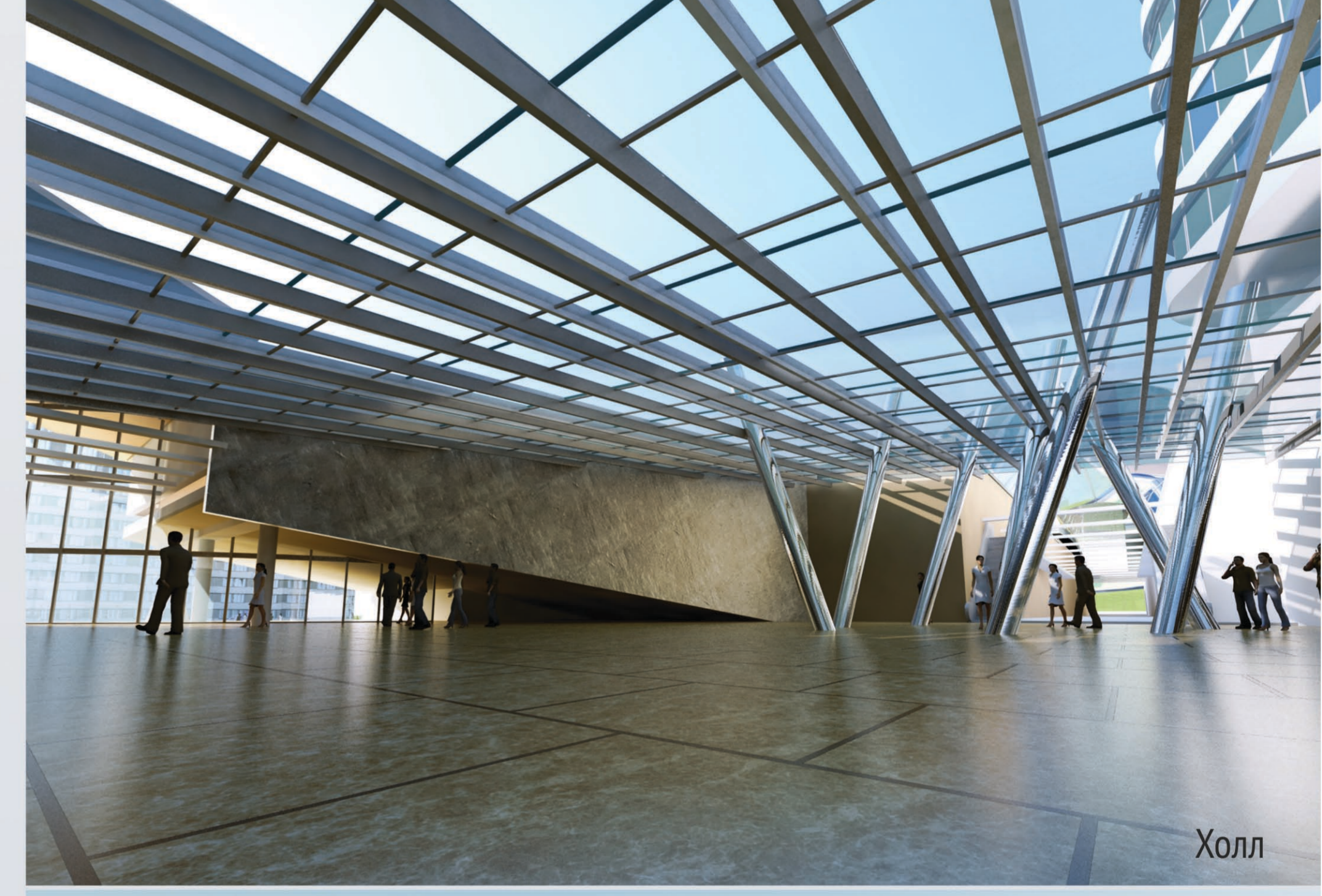
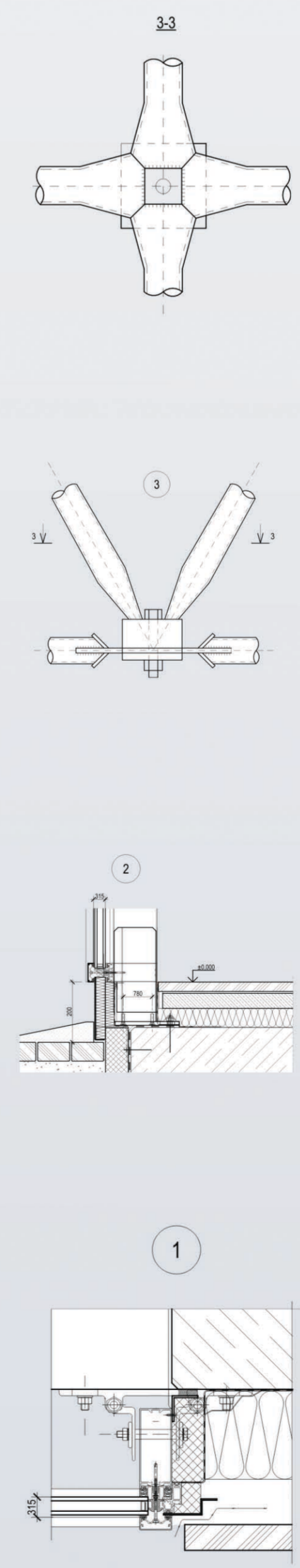
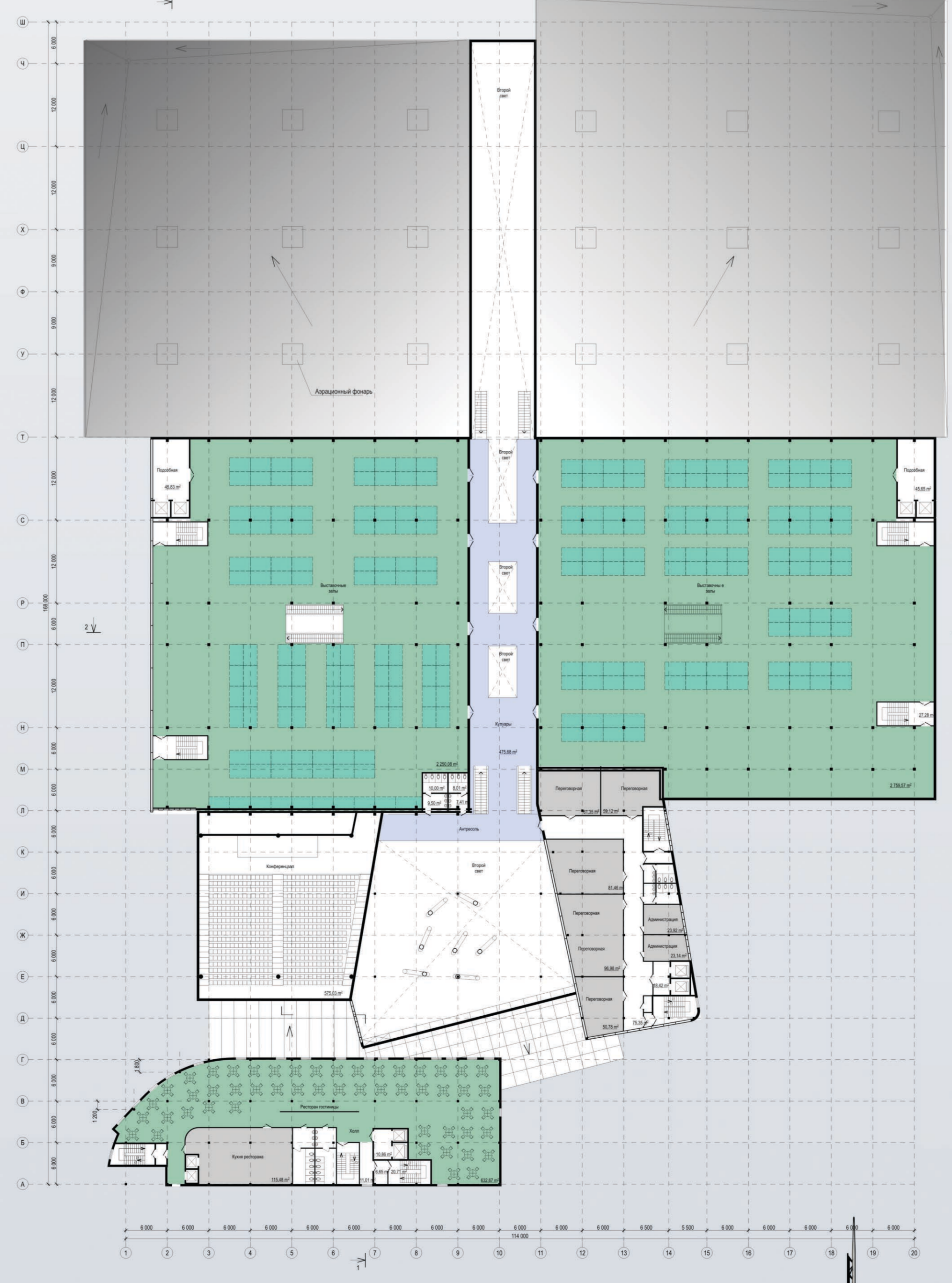
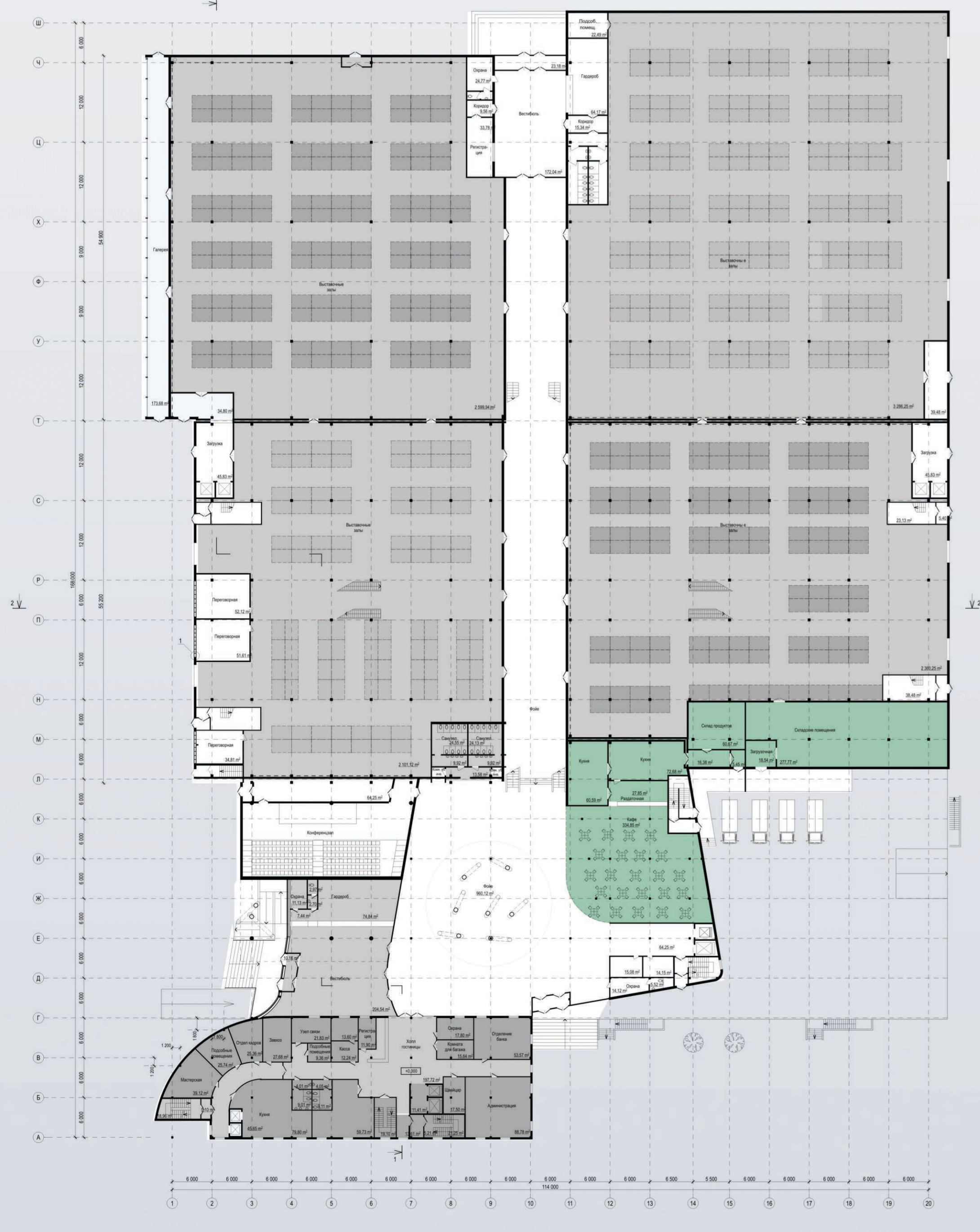
Проект выставочного комплекса был разработан на основе планов перспективного развития ИТЭ "Сибирская Ярмарка" соразмерно потребностям Новосибирской области, а так же с учетом мирового опыта эксплуатации подобных комплексов. Данный объект, являясь знакомым для г. Новосибирска, был помещен в градостроительно значимую зону и взял на себя ответственность по реабилитации территории набережной. Архитектура комплекса разработана в соответствии с нисходящим рельефом, с формированием силуэта города с реки, а так же доминантной ролью в завершении общегородской части набережной.

Проект предусматривает наличие всех необходимых для полноценной работы выставочных комплексов помещений и зон, имеется два одноэтажных и два двухэтажных павильона, полноценная гостиница, офисно-деловая часть, просторный холл с предприятиями общественного питания, парковки. Неотъемлемой частью проекта является благоустройство прилегающих территорий, устройство подпорной стены набережной, расчет которой так же осуществлен в ходе проектирования.



План на отметке ±0,000

План на отметке +6,600



Разрез 1-1

