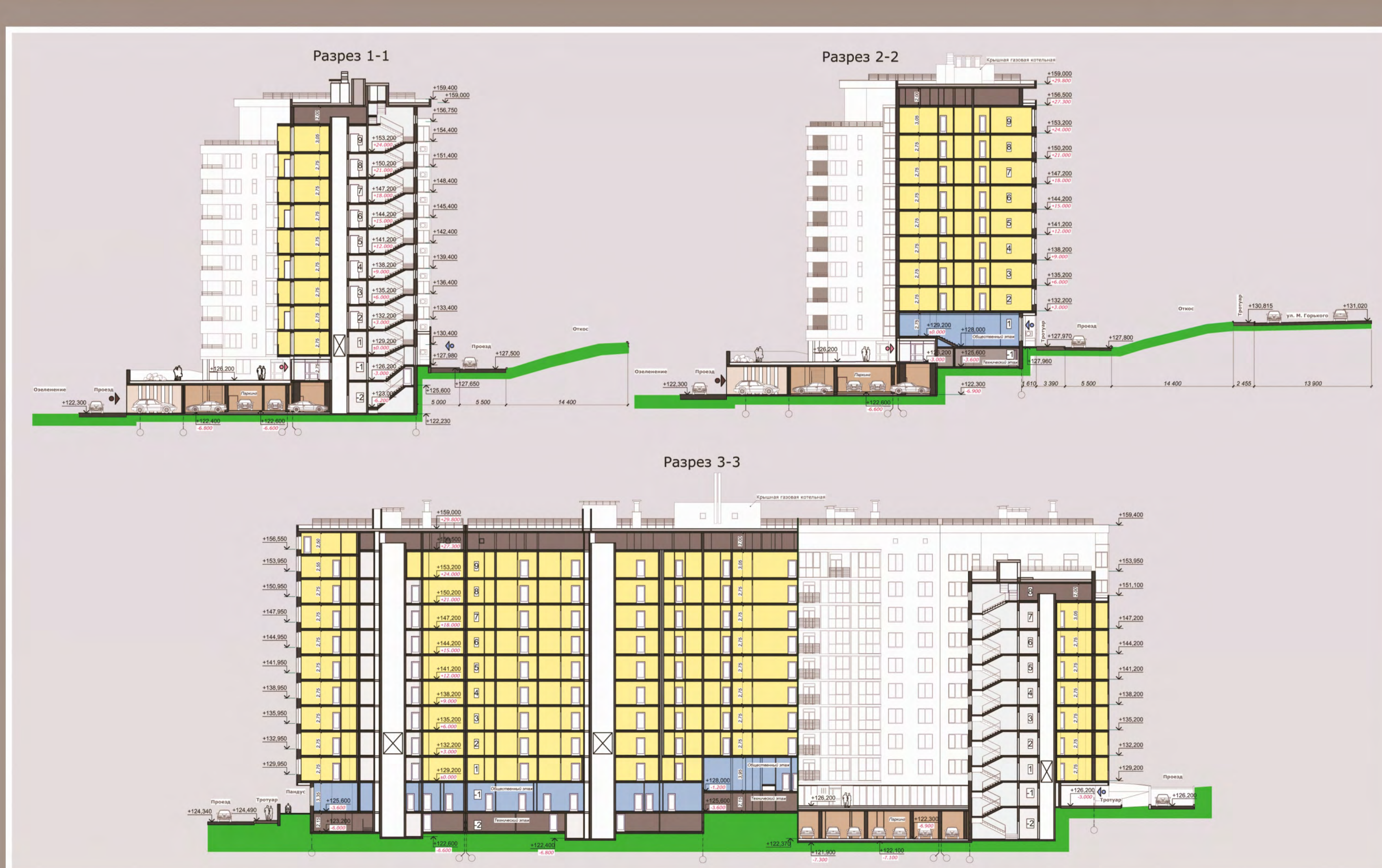
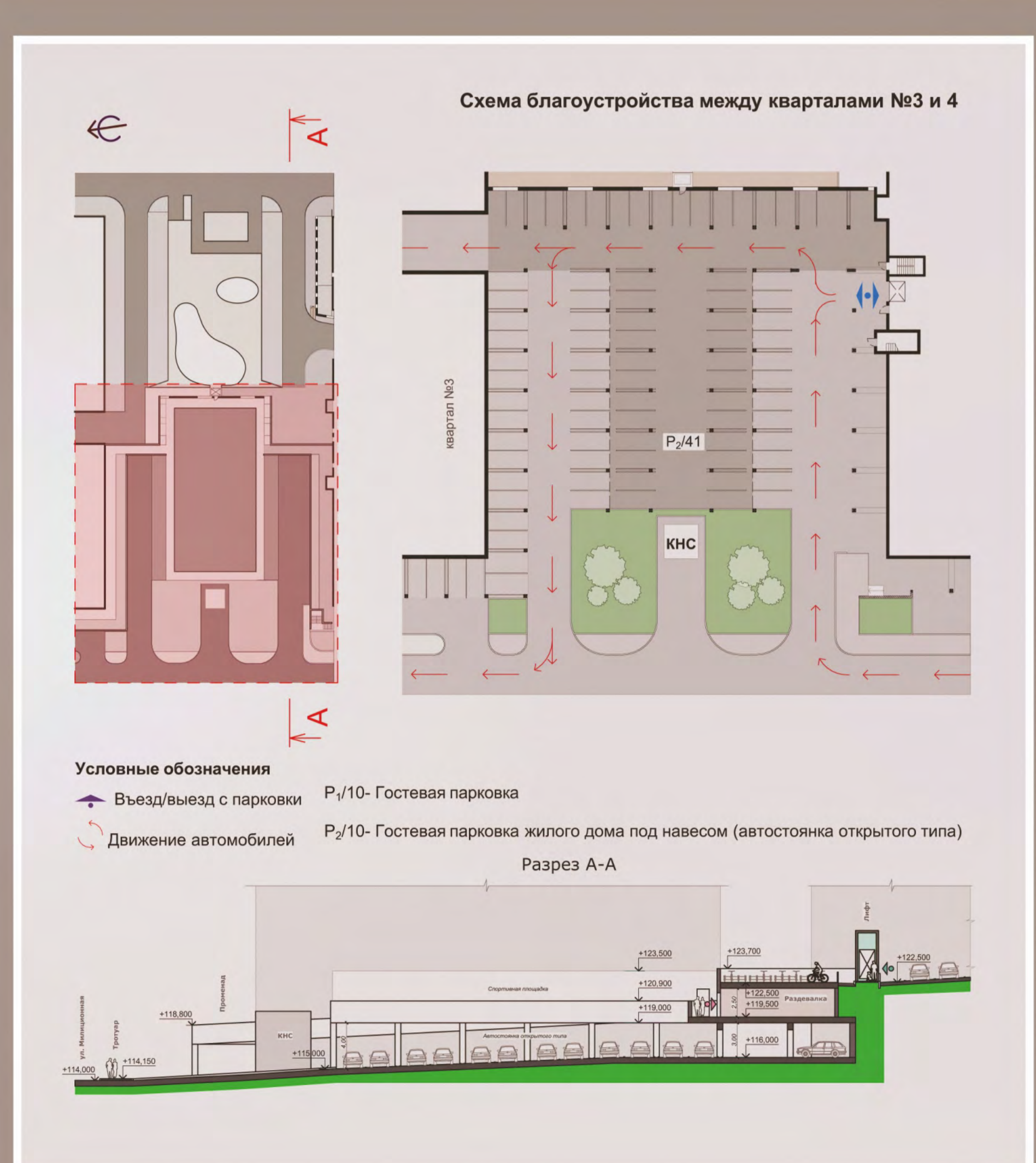
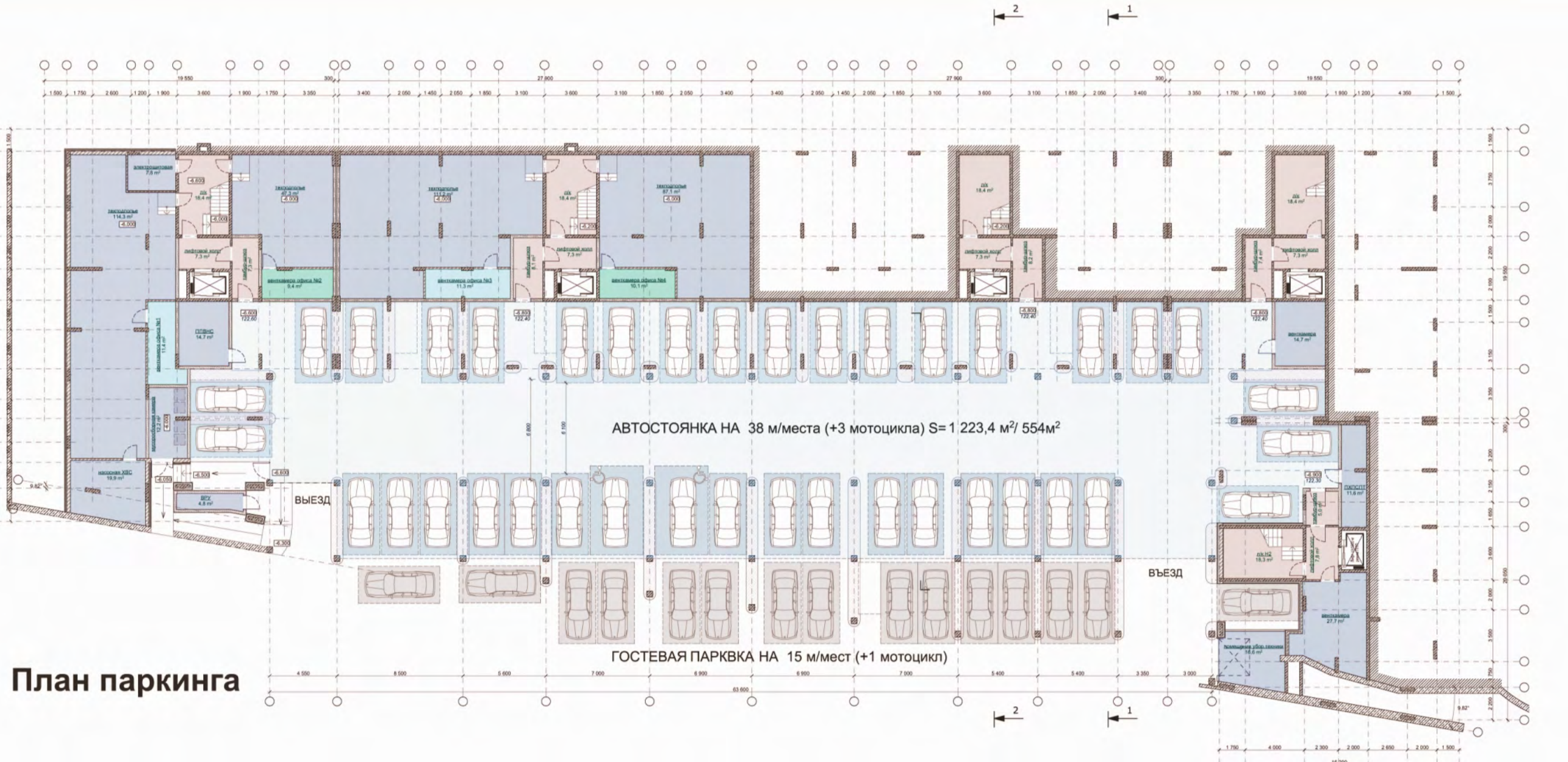
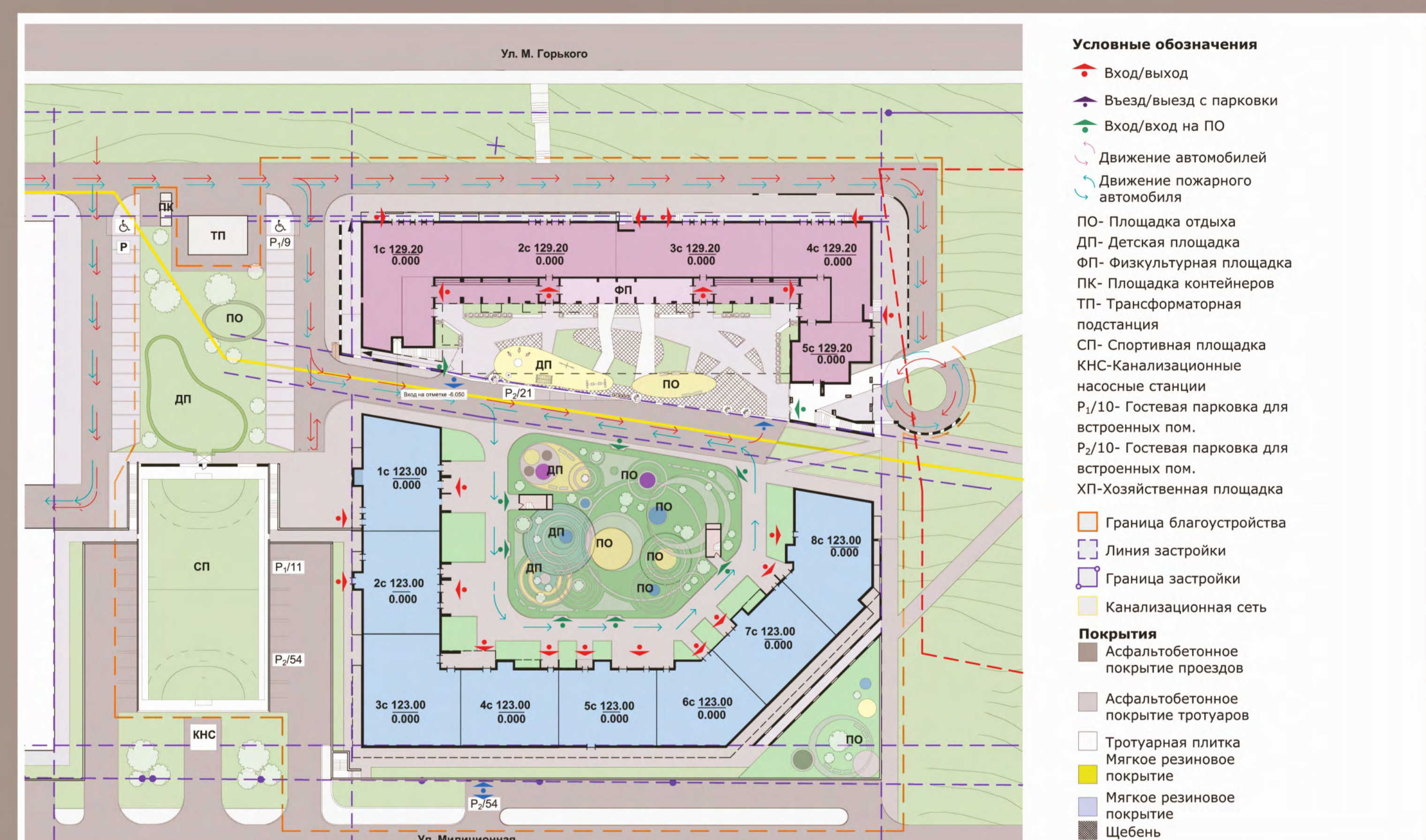
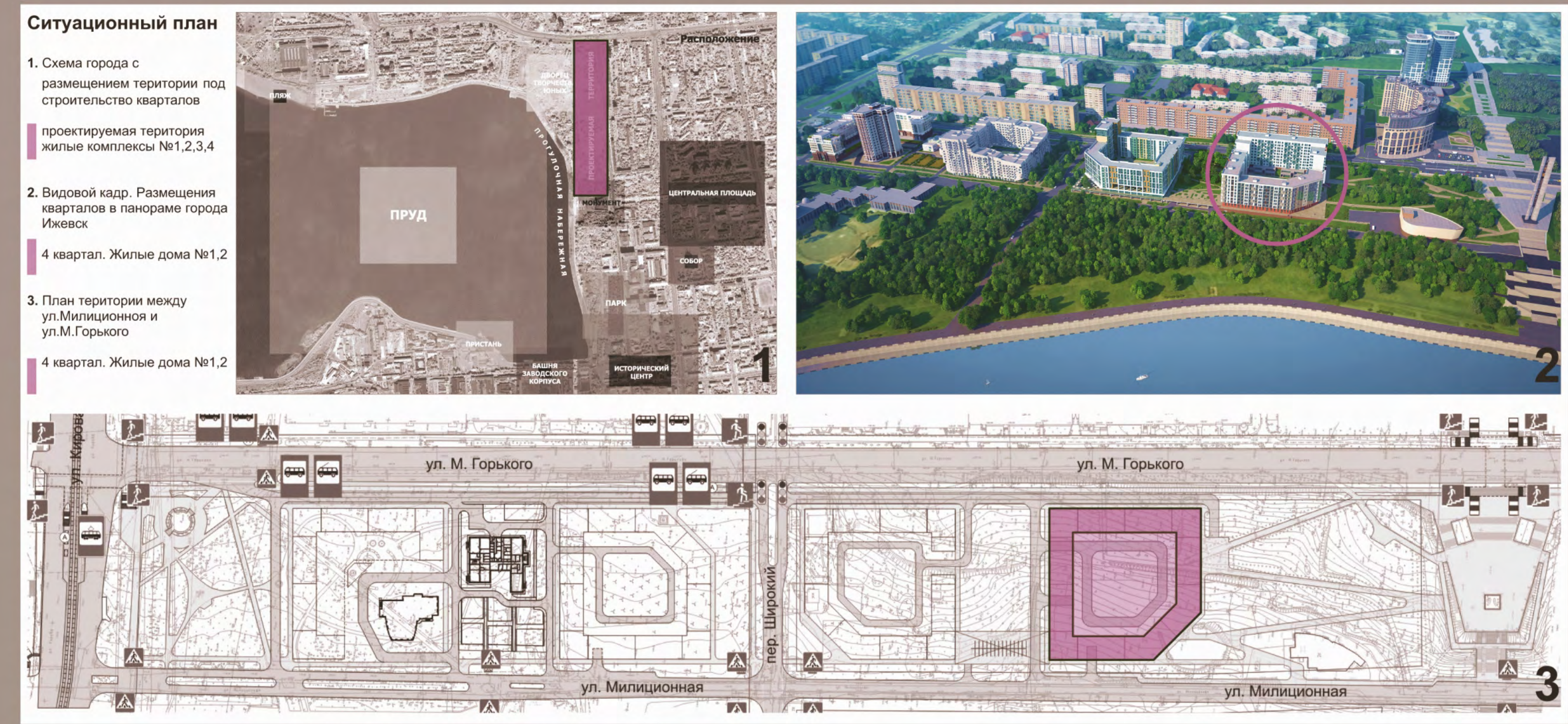


МФК с паркингом у эспланады между ул. М. Горького и ул. Милиционная в Октябрьском районе г. Ижевска. Жилой комплекс №4. Жилой дом №1 (I очередь строительства)



Технико-экономические показатели по жилому дому №1

Наименование	Ед. изм.	Кол-во по секциям					Всего
		1	2	3	4	5	
1. Класс здания по ответственности		СВ					
2. Класс конструктивной пожарной безопасности здания		К1					
3. Степень огнестойкости здания		И1					
4. Класс функциональной пожарной безопасности здания		Ф1.3					
5. Степень долговечности		не менее 50 лет					
6. Этажность	ед.	11	11	10	10	9	
Количество этажей, в т.ч.:	ед.	12	12	12	10	9	
Жилой этаж	ед.	9	9	8	8	7	
Вспомогательный (общий)	ед.	1	1	1	1	1	
Вспомогательный этаж (тех. подполье)	ед.	1	1	2	2	1	
Вспомогательный этаж	ед.	0	0	0	0	1	
7. Количество квартир, в т.ч.:	ед.	35	63	40	31	21	190
1* - коммунальные	ед.	0	27	18	0	1	50
2* - коммунальные	ед.	9	18	0	15	0	42
3* - коммунальные	ед.	0	9	0	0	0	9
4* - коммунальные	ед.	8	9	0	2	7	31
5* - коммунальные	ед.	0	0	16	0	0	16
6* - коммунальные	ед.	8	0	0	7	0	25
7* - коммунальные	ед.	8	0	0	0	0	8
8* - коммунальные	ед.	1	0	0	1	0	2
9* - коммунальные	ед.	1	0	0	1	0	2
8. Площадь жилого здания	м²	4156,1	4311,8	3994,1	3136,7	2123,6	17724,2
Площадь жилого здания с автостоянками	м²						1223,4
9. Жилая площадь квартиры	м²	1513,0	1134,9	1156,0	1091,0	715,6	5614,5
10. Площадь квартиры	м²	2651,7	2761,2	2518,4	1890,8	1383,9	11318,0
11. Общая площадь квартир (с учетом лоджий х 0,5 и балконов х 0,3)	м²	2812,2	2881,8	2605,6	1965,4	1449,0	11734,0
12. Площадь квартир (с учетом лоджий и балконов х 1,1)	м²	3125,2	3061,0	2792,8	2192,3	1536,1	12616,4
13. Площадь квартир (с учетом лоджий и балконов х 1,1)	м²	89	91	81	63	46	370
14. Расчетная площадь встраиваемых пом.	м²	154,2	167,4	305,4	216,1	0,0	842,1
15. Общая площадь встраиваемых помещений (сравнительная площадь встраиваемых помещений)	м²	239,3	249,9	362,3	258,3	0,0	1109,8
16. Общая площадь лоджий	м²						354,0
17. Прочие полезная площадь	м²						1223,4
18. Строительный объем, в том числе:	м³	14434,0	15714,3	11508,6	11664,1	8078,4	64979,4
19. Строительный объем, в том числе:	м³	1193,3	1296,4	1211,2	938,0	673,0	5313,3
20. Объем помещений в помещениях	м³	2400,9	2760,9	2465,9	2276,1	1320,4	11822,1
21. Площадь застройки	м²	421,7	466,0	453,8	349,0	286,7	1877,2
22. Площадь застройки с автостоянками и навесами	м²	1219,7					3196,9