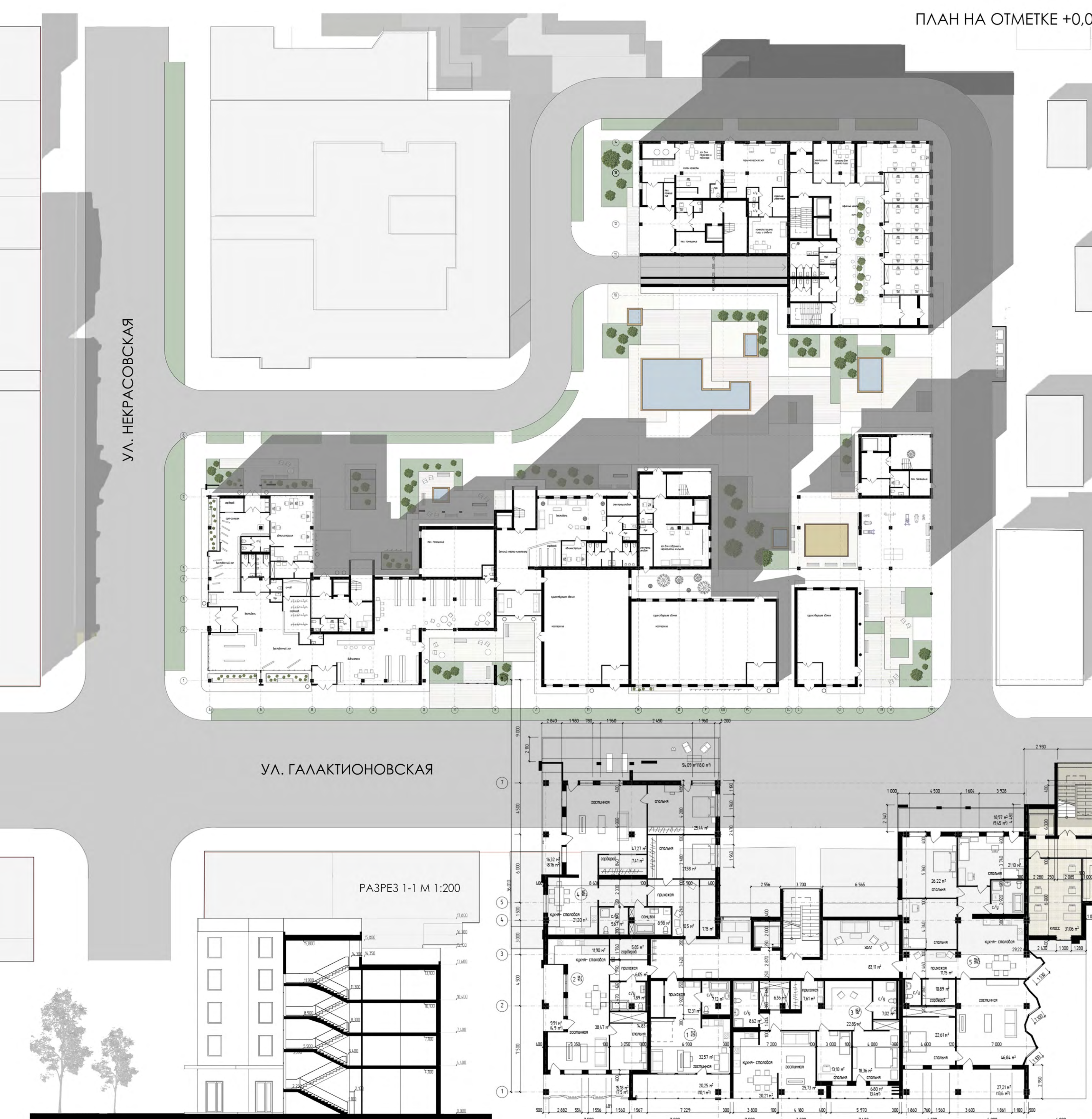


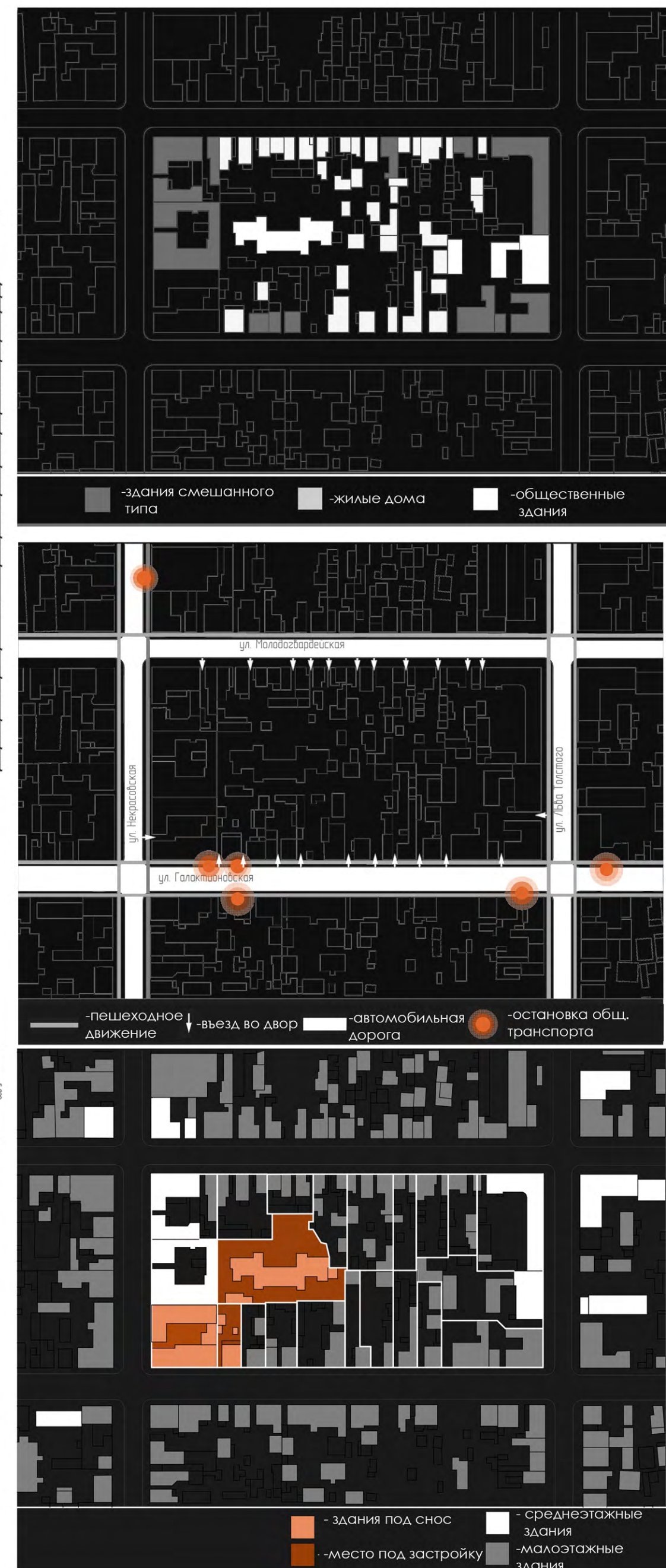
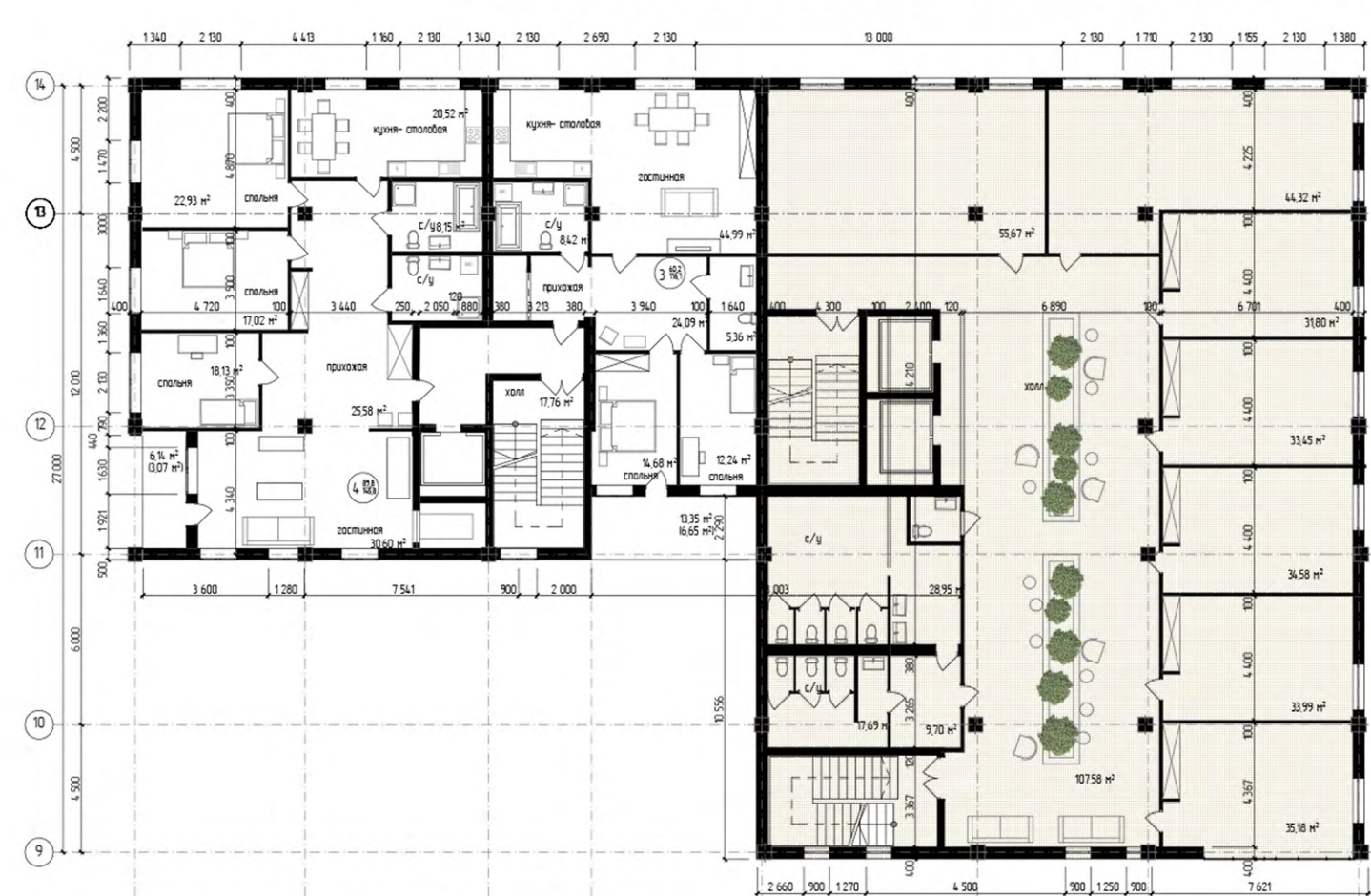


МНОГОКВАРТИРНЫЙ ЖИЛОЙ ДОМ СО ВСТРОЕННЫМИ НЕЖИЛЫМИ ПОМЕЩЕНИЯМИ В ИСТОРИЧЕСКОЙ ЗАСТРОЙКЕ В ГОРОДЕ САМАРА

ПЛАН НА ОТМЕТКЕ +0,000 М 1:200



ПЛАН ТИПОВОГО ЭТАЖА НА ОТМЕТКЕ +4,500 М 1:200



РАЗРЕЗ 1-1 М 1:200

УЛ. ГАЛАКТИОНОВСКАЯ

УЛ. НЕКРАСОВСКАЯ

РАЗВЕРТКА ПО УЛИЦЕ ГАЛАКТИОНОВСКАЯ М 1:200

ТЕХНИКО-ЭКОНОМИЧЕСКИЕ ПОКАЗАТЕЛИ

ПЛОЩАДЬ ЖИЛОГО ЗДАНИЯ	7 824 м²
ПЛОЩАДЬ ЗАСТРОЙКИ	2 624 м²
ЭТАЖНОСТЬ	№ 3-й 7
СТРОИТЕЛЬНАЯ ПЛОЩАДЬ ЗДАНИЯ	26 550 м²
ПЛОЩАДЬ КВАРТИР	5 902 м²
ОБЩАЯ ПЛОЩАДЬ КВАРТИР	5 955 м²



РАЗВЕРТКА ПО УЛИЦЕ НЕКРАСОВСКАЯ М 1:200



ФАСАД В ОСЯХ 14-9 М 1:200

ФАСАД В ОСЯХ Ф-А М 1:200

