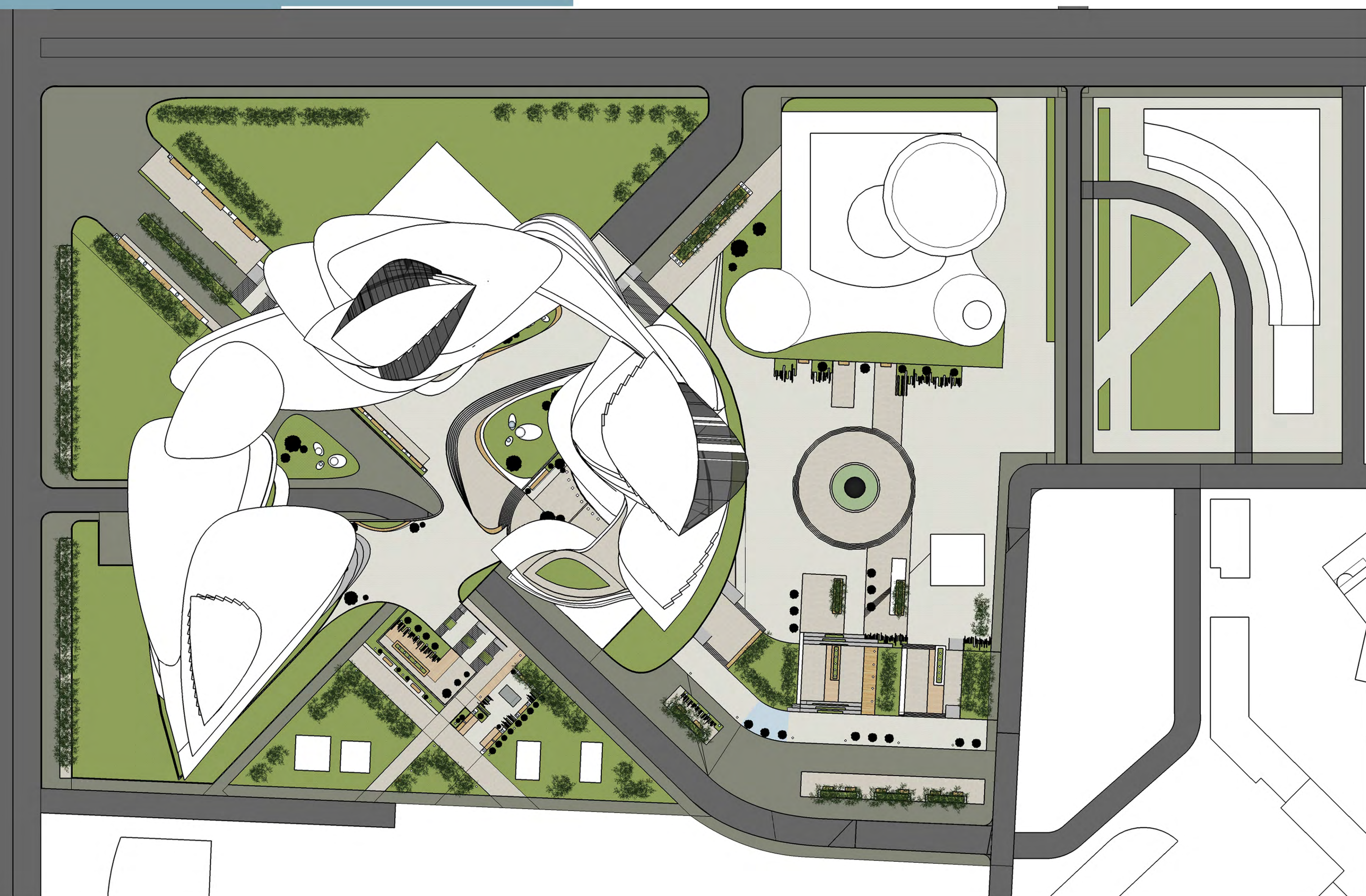
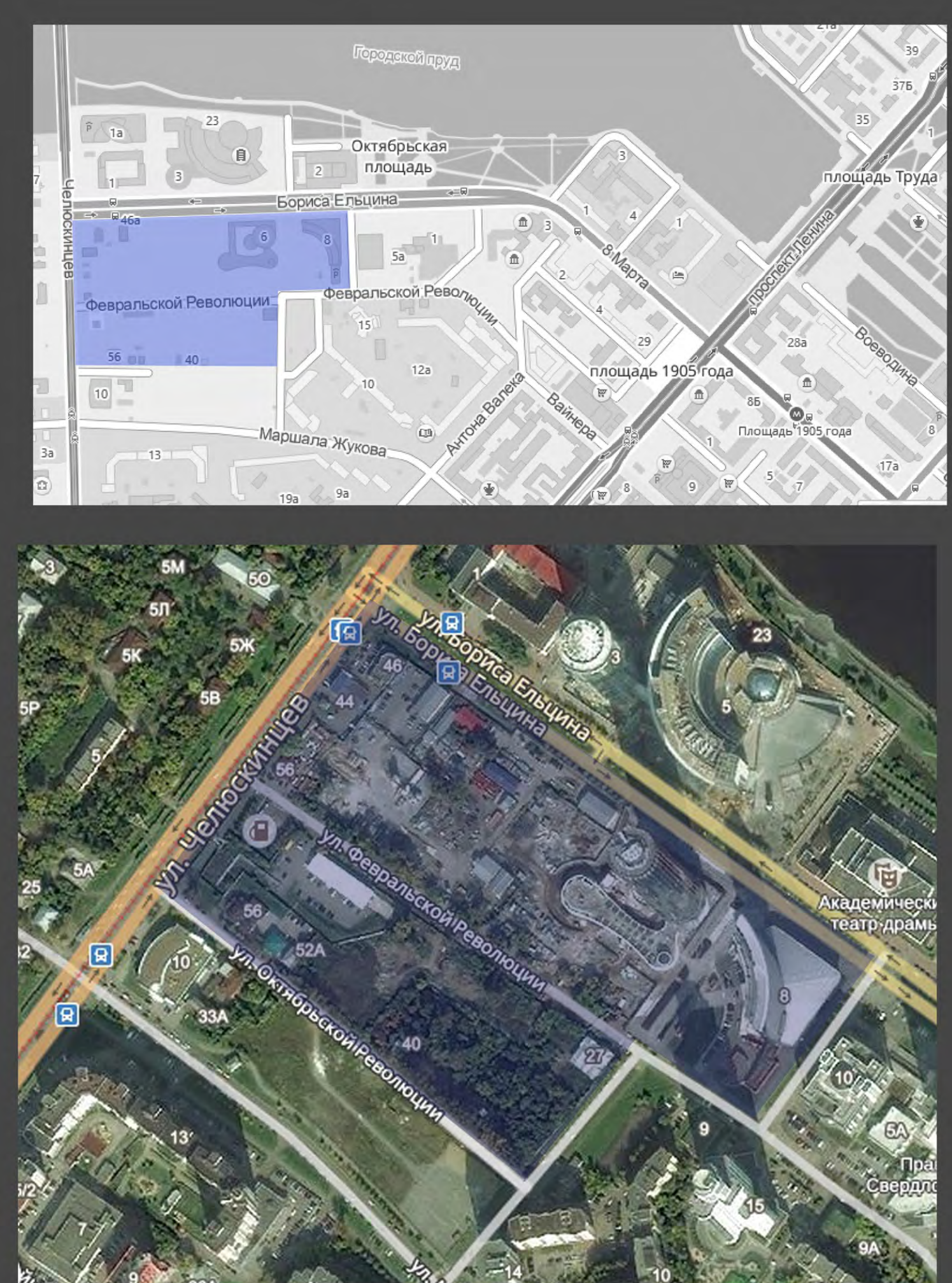


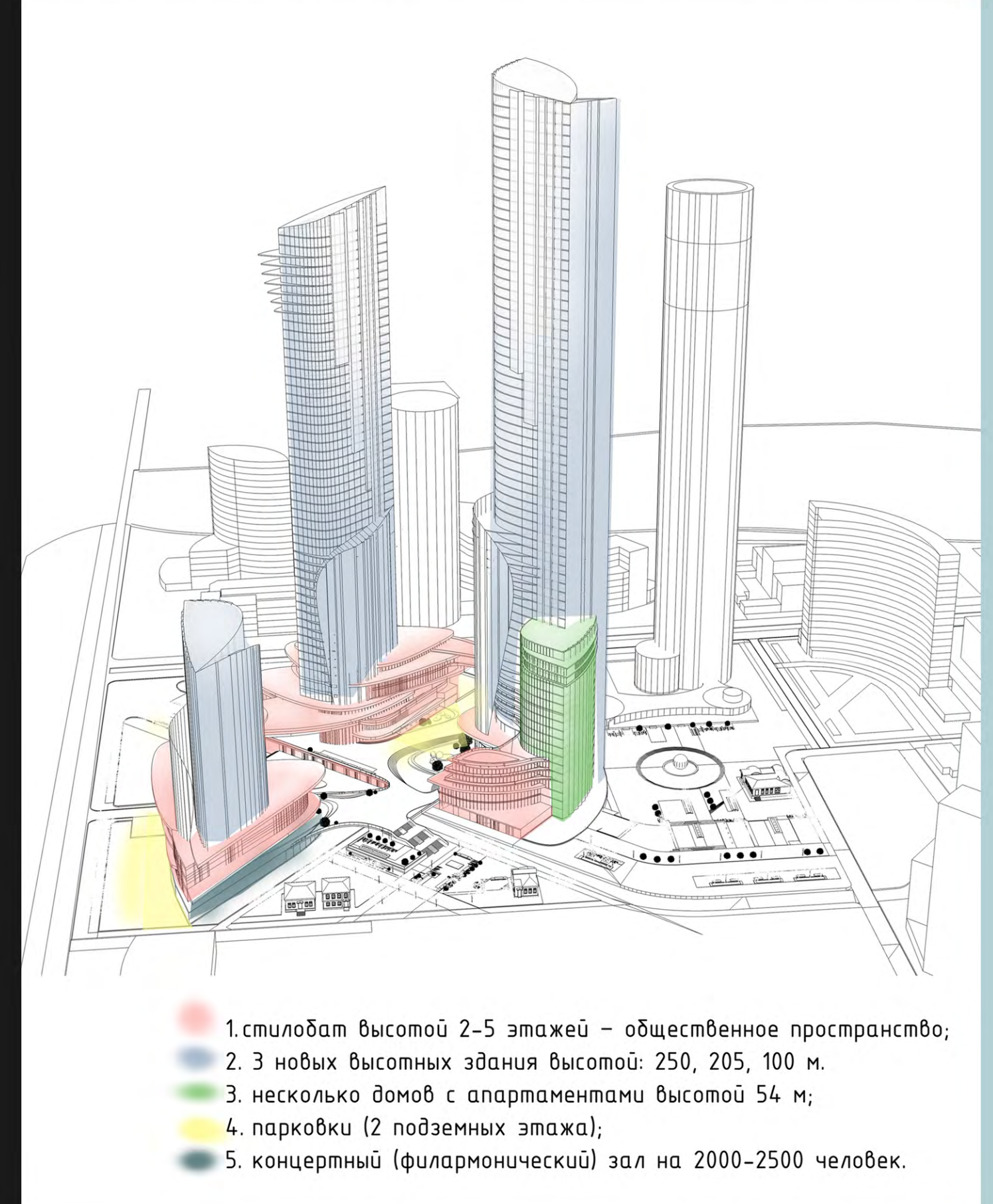
## СХЕМА ГЕНЕРАЛЬНОГО ПЛАНА



## СИТУАЦИОННЫЙ ПЛАН



## СХЕМА ФУНКЦИОНАЛЬНОГО ЗОНИРОВАНИЯ



## СХЕМА ТРАНСПОРТНЫХ ПУТЕЙ



## СХЕМА ПЕШЕХОДНЫХ ПУТЕЙ



## СХЕМА ГЕНЕРАЛЬНОГО ПЛАНА

Площадка под размещение многофункционального городского центра «Екатеринбург-Сити» расположена в центральной части г. Екатеринбург в квартале улиц Бориса Ельцина-Челюскинцев - Февральской Революции-Октябрьской Революции.

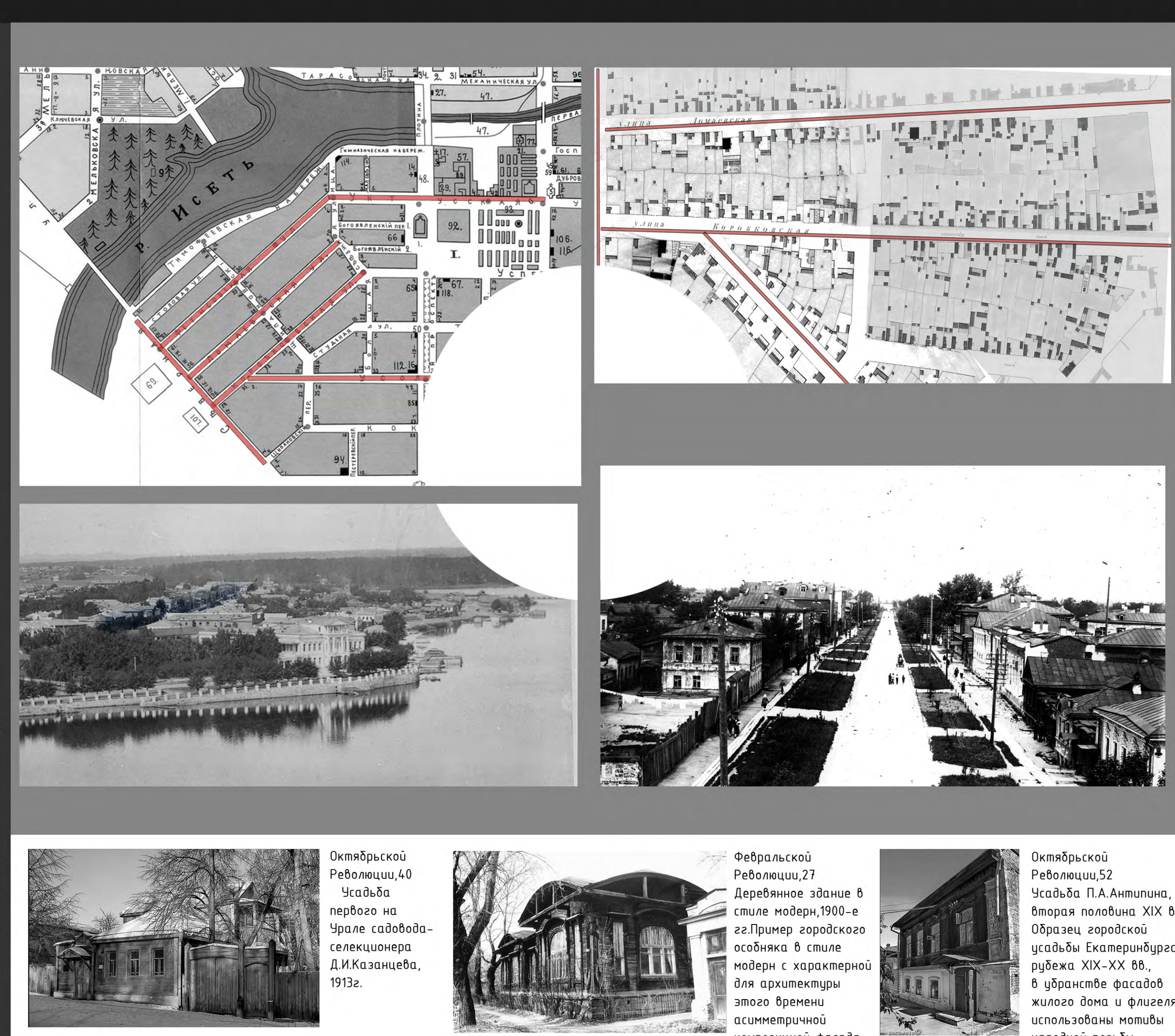
Проектом предусмотрено размещение многофункционального городского центра «Екатеринбург-Сити», представляющего собой комплекс из трех высотных зданий переменной этажности, объединенных 5-6эт. стилобатной частью и подземными стоянками в уровне 2-х этажей.

Схема организации движения транспорта и пешеходов решена в соответствии с оптимальными направлениями движения пешеходов и подъезда автотранспорта. Предлагается устройство внутриквартального проезда, выходящего с ул. Боевых дружин на ул. Челюскинцев. Данный проезд помимо транспортной связи будет выполнять роль противопожарного для запроектированного комплекса. Въезды в подземное пространство паркинга предусмотрены с ул. Челюскинцев и ул. Б.Ельцина.

Благоустройство рассматриваемой территории включает в себя устройство проездов, тротуаров, площадок, сквера Казанцева вблизи с бывшей усадьбой, установку инсталляций, светильников для наружного освещения, а также посадку деревьев и кустарников, газонов, цветников.



## АНАЛИЗ ИСТОРИЧЕСКОЙ СИТУАЦИИ



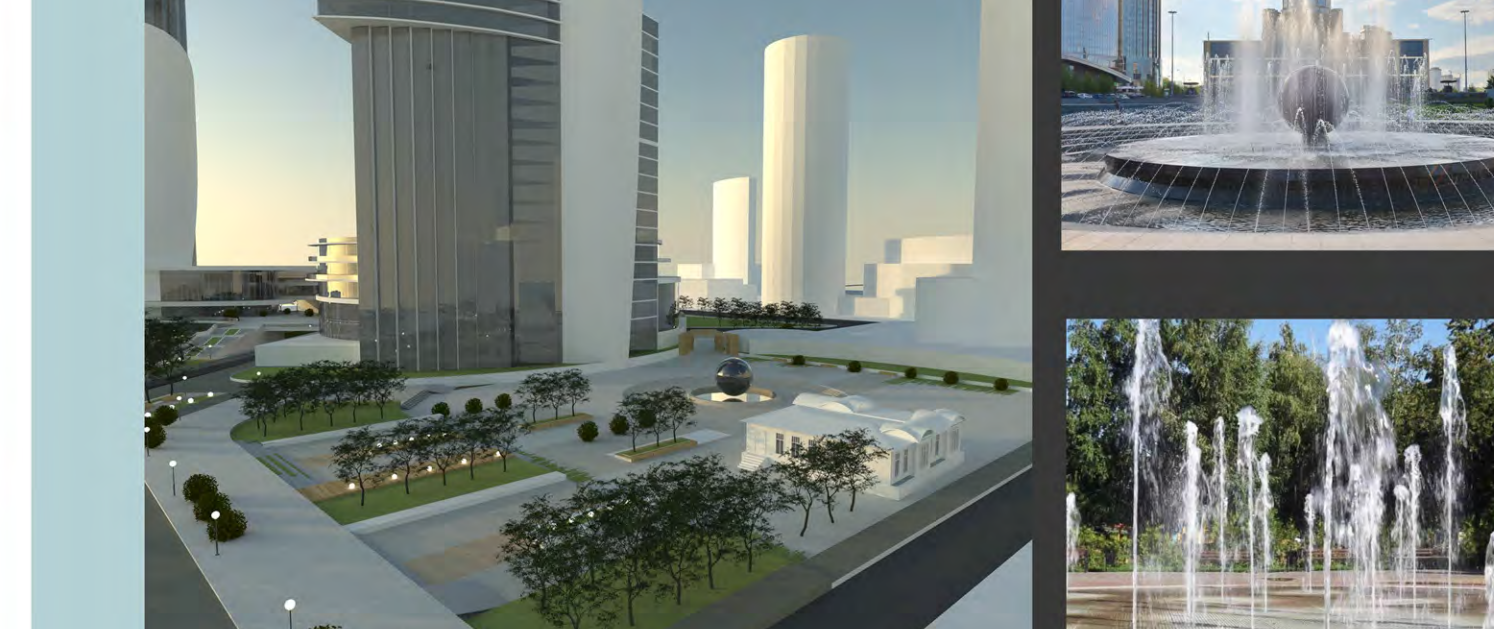
## Ф ИЛОСОФИЯ ГАРМОНИИ 1,618



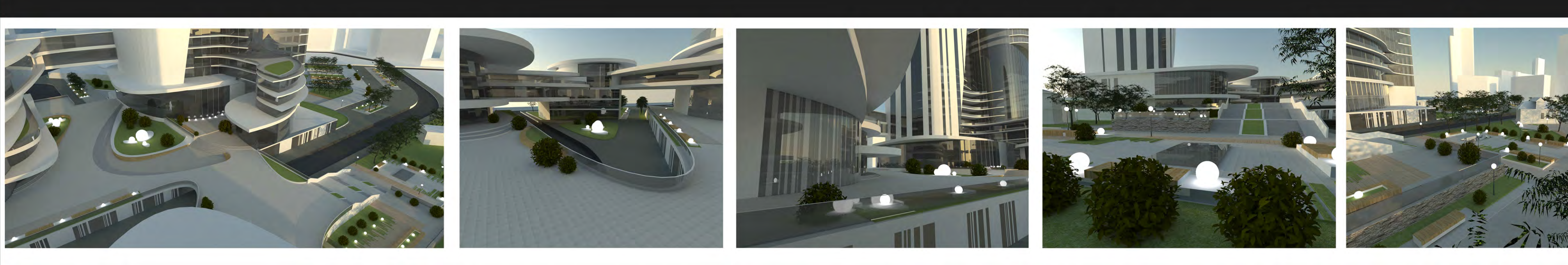
## Пешеходная торговая площадь



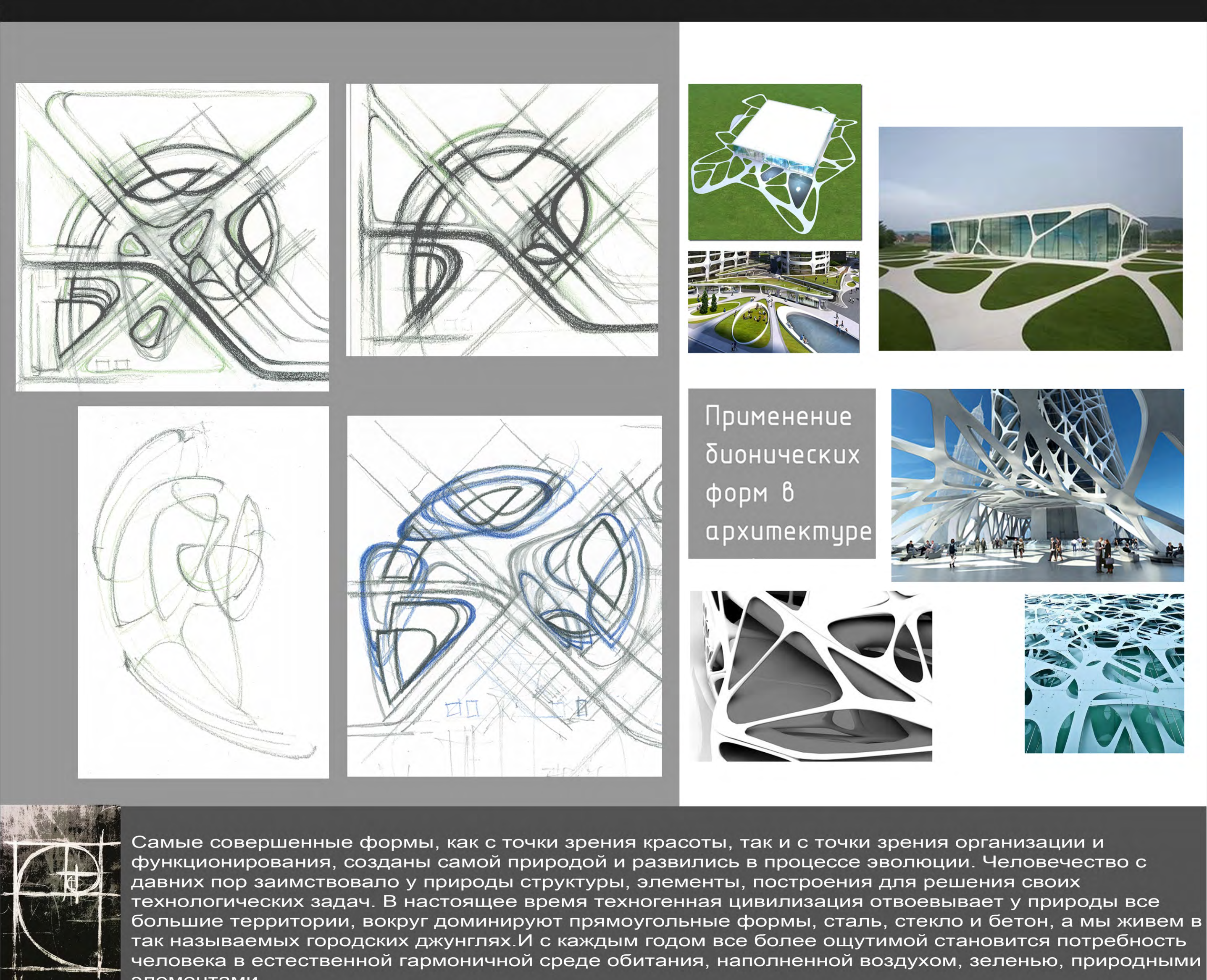
## Рекреационная зона



Рекреационным центром данной территории является площадь с фонтаном, повторяющая форму и функциональное назначение Октябрьской площади.



## СТРУКТУРНЫЙ АНАЛИЗ ФОРМЫ



В основу данной концепции заложена идея создания гармоничного пространства, развивающегося в гармонии с природой и сохраняющего историческую память. Изучив архивные данные памятников культурного наследия, расположенных на рассматриваемой территории, было выявлено влияние исторической застройки на современное окружение средовое пространство.

Изучив динамику движения транспорта, начиная с 1910-х до настоящего времени, проектом предложен вариант организации транспортного и пешеходного движения, основанный на сочетании «старого» и «нового». Помимо этого, размещение проектируемого комплекса было проработано применительно к золотому сечению, в основу которого заложены пропорции человека.

Таким образом была достигнута гармония пребывания человека в высотной городской застройке.

