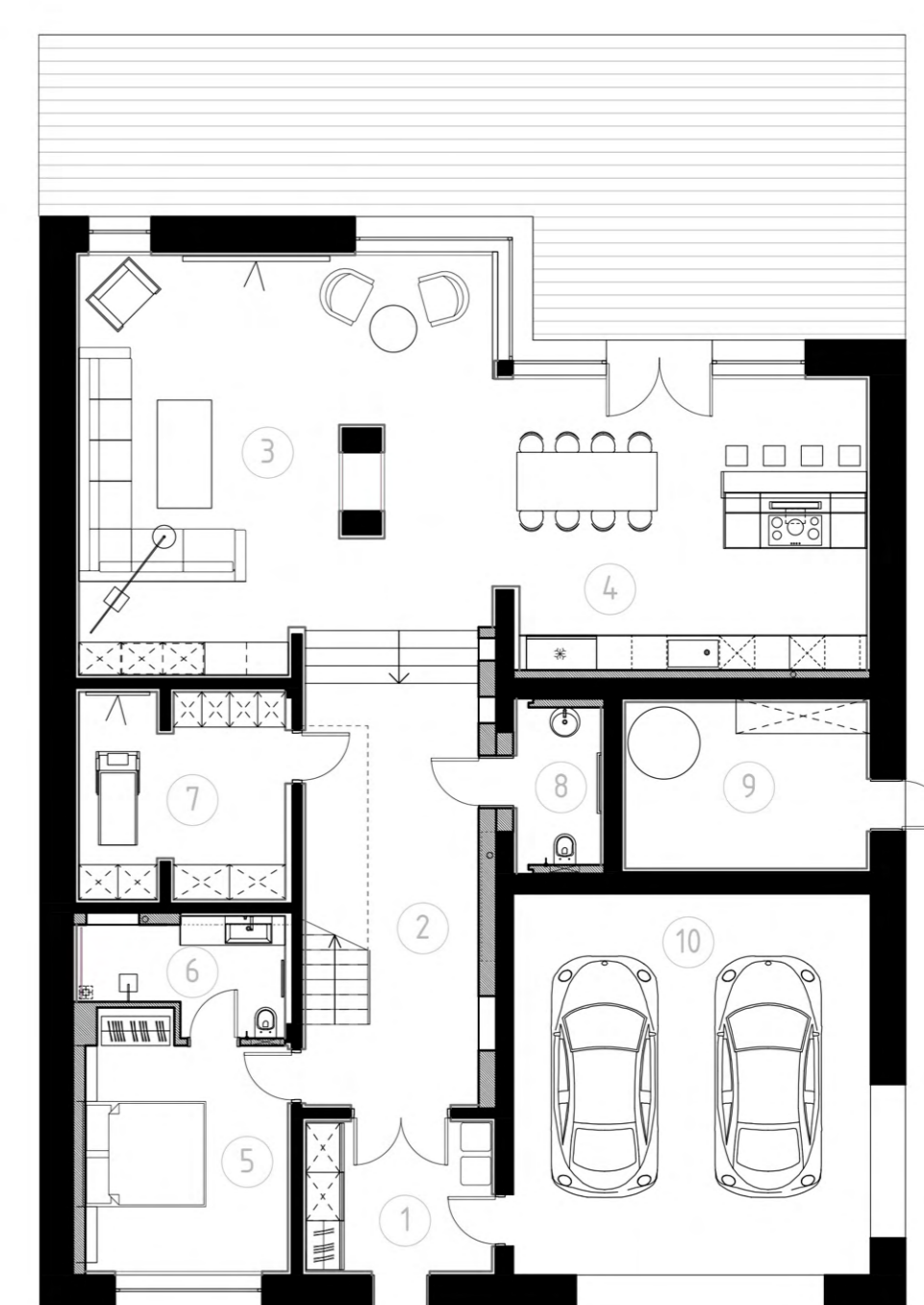


План 2 этажа



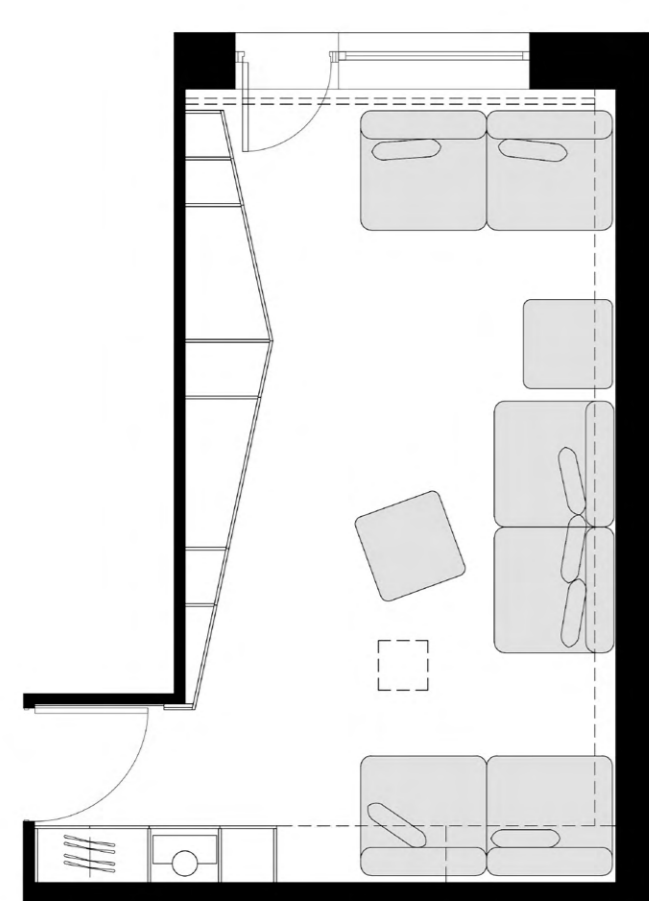
План 1 этажа

ДОМ В КП <РЕЗИДЕНЦИЯ РУБЛЕВО>

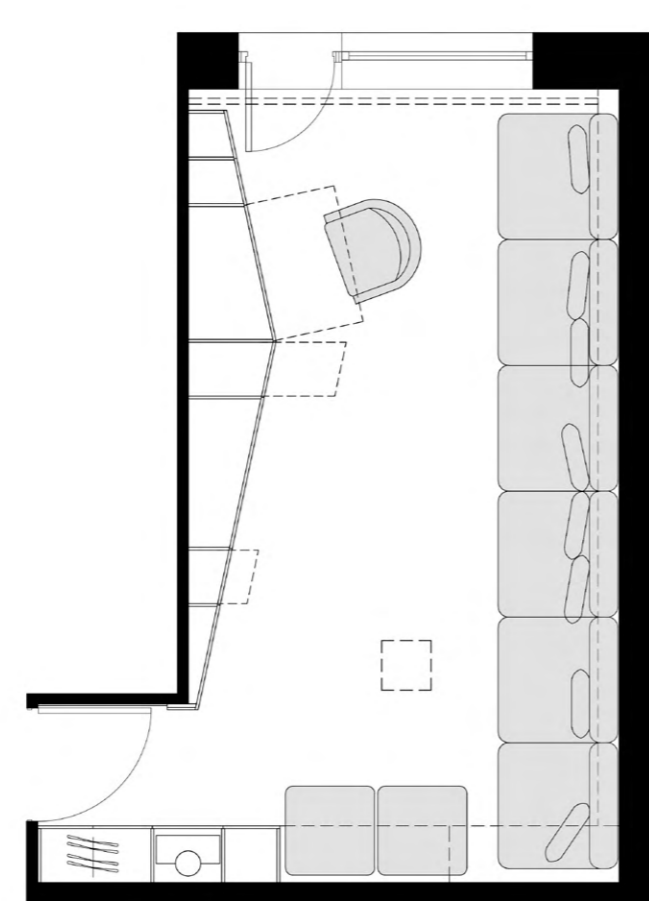
г. Москва, 2016 г.

Большой двухэтажный дом недалеко от Москвы расположен в уютном коттеджном поселке «Резиденция Рублево». Лаконичная современная архитектура дома с небольшим садом стала отправной точкой при обустройстве внутреннего пространства. Основной задачей было спроектировать спокойный, лаконичный интерьер, построенный на принципе чистых форм. Сдержанная цветовая гамма с преобладанием теплых оттенков и сочетанием текстур натурального камня и дерева, плавно переходит в сад через панорамные окна. На первом этаже располагаются просторный холл с лестницей, переходящий в кухню-гостиную, хозяйственные помещения и гостевая спальня с санузлом. Двухцветное пространство гостиной визуально отделяется от кухни-столовой вертикальным объемом камина. На втором этаже удобно расположились три спальни и игровая комната для детей. Большая открытая веранда объединяет комнату родителей и игровую. Правильная геометрия помещений, обилие света и минимум мебели делают интерьер просторным, лаконичным и уютным.

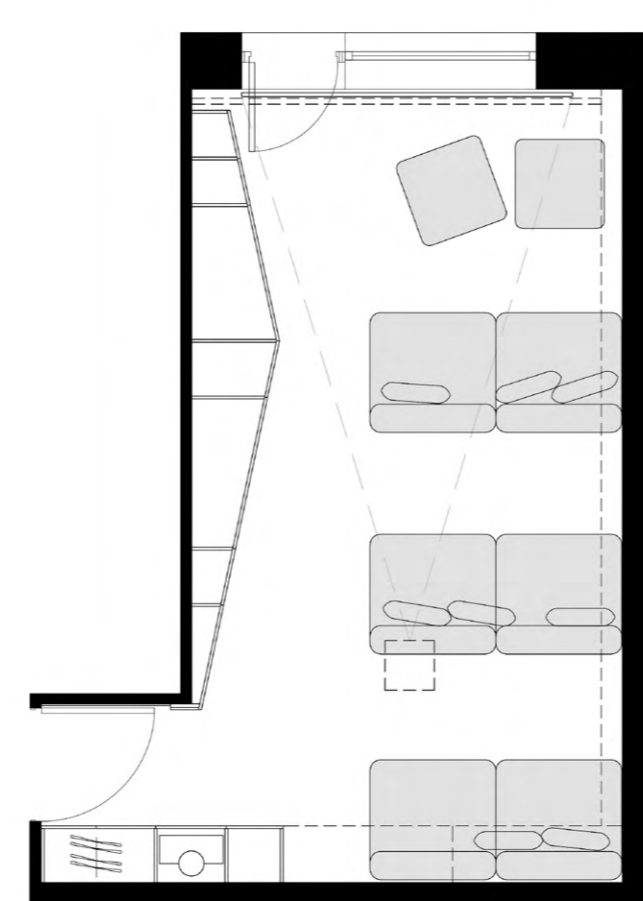
Экспликация помещений	S, кв.м		
1. тамбур	48.8	11. холл	30.1
2. холл	24.5	12. спальня	30.4
3. гостиная	49.8	13. гардеробная	8.3
4. кухня-столовая	30.9	14. с/у	21.9
5. гостевая спальня	15.8	15. детская	18.9
6. гостевой с/у	6.0	16. детская	14.0
7. тренажерная	13.5	17. с/у	7.7
8. гостевой с/у	4.4	18. прачечная	12.3
9. котельная	12.6	19. игровая	28.4
10. гараж	39.8		
		Итого:	171.9
Итого:	206.1	Общая площадь:	378.0



Сценарий гостиной



Сценарий кабинета



Сценарий кинотеатра



ГОСТИНАЯ <ПОД ВЕТКОЙ БЕРЕЗЫ> для проекта Квартирный вопрос

г. Москва, 2016 г.

Хозяева квартиры очень гостеприимные и общительные люди, часто приглашают друзей, поэтому при входе в гостиную появился гардероб и большая диванная зона. Мы предусмотрели модульный диван, для быстрой и комфортной трансформации гостиной в домашний кинотеатр. Одним из пожеланий было возможное появление отдельной зоны для подрастающего сына, именно изгиб шкафа-трансформера обозначает место возможного разделения пространства. Комфортное рабочее место располагается в одной из секций шкафа-трансформера, формообразующего элемента помещения. Помимо рабочей зоны, пространство гостиной включает в себя зону хранения, зону отдыха и досуга (совместного просмотра кино).

Направление напольной доски, повторяющее изгиб шкафа; активные линии света; панно с веткой, переходящее с одной стены на другую - всё это ломает геометрию пространства, делая его активным, динамичным и живым. Особого внимания заслуживает центральный шкаф-трансформер. Он является основным элементом, определяющим характер пространства. Шкаф включает в себя ниши-окна с подсветкой, откидной рабочий стол, сдвижные дверцы, выдвижные полки и ящики. Активный изгиб шкафа контрастирует с живописным панно на противоположной стене, разбавляющим жёсткий, графичный интерьер. Белый в сочетании со светлыми оттенками серого дополнен яркими акцентами жёлтого текстиля и натуральным цветом деревянного панно.

