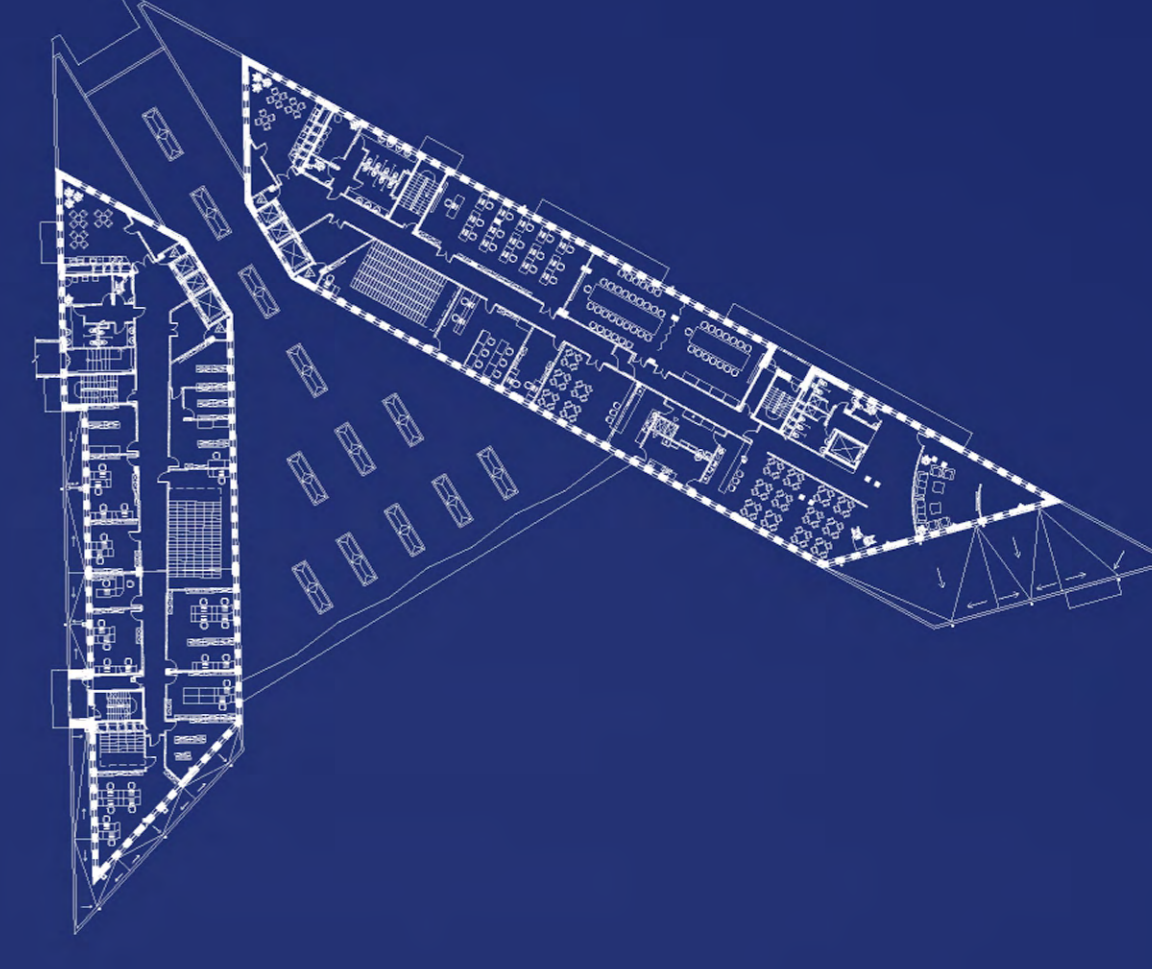
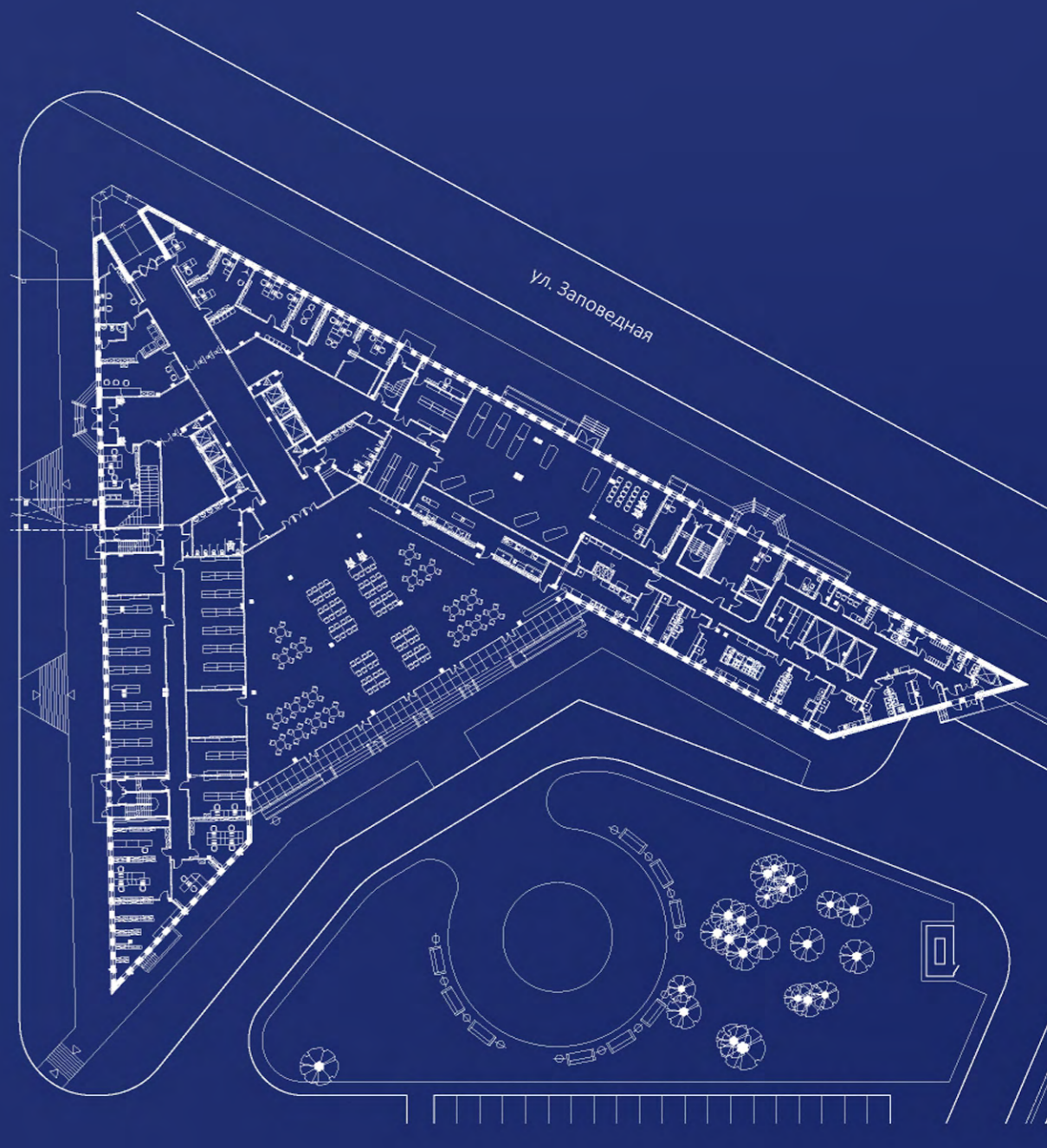
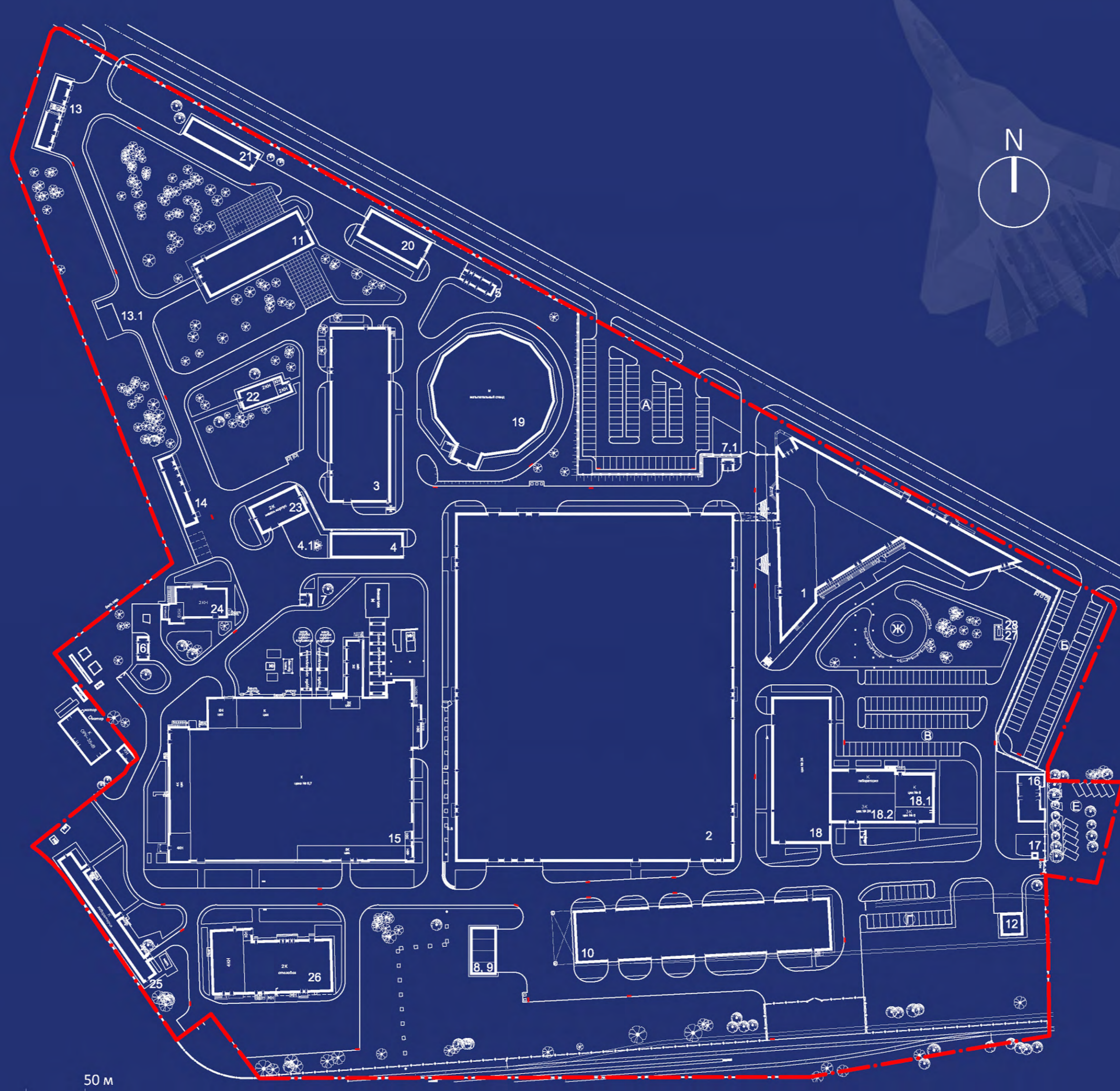
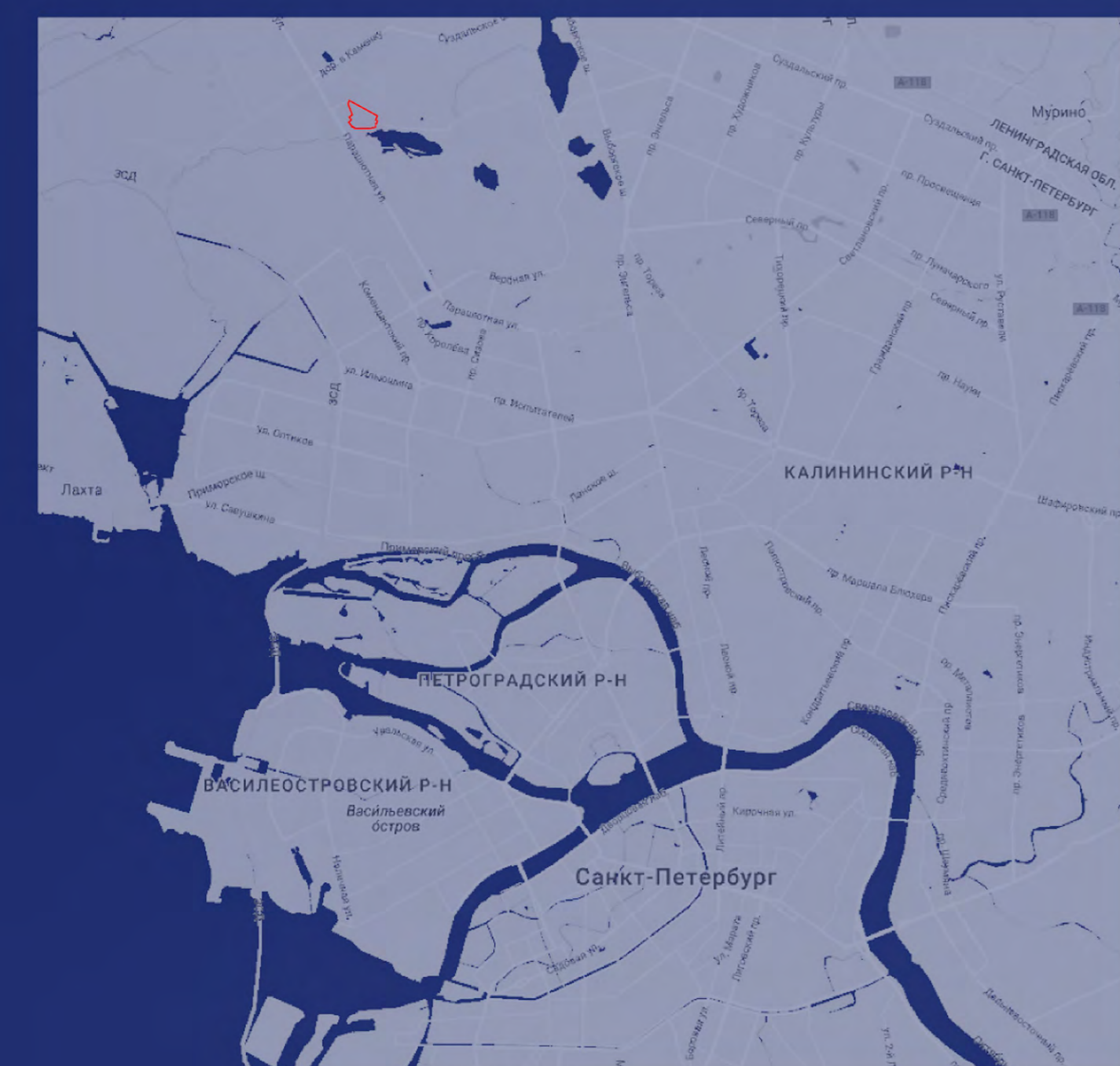


АДМИНИСТРАТИВНО-КОНСТРУКТОРСКИЙ КОРПУС "КЛИМОВ"



Административно-конструкторский корпус завода по производству газотурбинных двигателей АО «Климов» представляет собой два объема, объединенных входной группой и многофункциональным залом.

Разность цвета фасадов здания обусловлена разностью функционального назначения:

- В «белом» крыле размещается администрация предприятия - «белые воротнички».
- В «синем» крыле размещается проектно-конструкторское бюро - «синие воротнички».

«Синее» крыло соединяется с производственной частью предприятия через крытый переход. Административное здание формирует фронт застройки по ул. Академика Харитона, 57а и частично ограждает территорию промплощадки «Климов».

Перед главным входом Генеральным планом предусмотрена входная площадь с парковкой. Комплексным проектом благоустройства всей территории предприятия обеспечен комфорт и высокая технологичность работы.

Образ здания раскрывает отраслевую направленность предприятия, обеспечивающего потребности авиационной России.

В составе проектирования были предусмотрены решения комплексного брендирования и благоустройства территории, реновации существующих корпусов всей территории, создание комплекса мероприятий и помещений в составе АКК для посещения территории иностранными делегациями, создание музея и следующих помещений для комфортного рабочего процесса: переговорных и офисных кабинетов, библиотеки, архивов и помещений для релаксации, помещений безопасности и пропускной системы, инженерно-технического комплекса и многофункционального зала.

ТЕХНИКО-ЭКОНОМИЧЕСКИЕ ПОКАЗАТЕЛИ

№	Название	Ед. изм.	Количество
1	Площадь участка в границах землепользования	м ²	125214
2	Площадь смежного земельного участка "А" (М.З) в т. 34-51	м ²	2452
3	Площадь застройки в границах землепользования, в т.ч.:		
	- проектируемых зданий;	м ²	26622,8
	- существующих зданий и сооружений	м ²	13472,0
4	Площадь существующего асфальтобетонного покрытия	м ²	893,4
5	Площадь проектируемых твердых покрытий, в т.ч.:		
	- площадь асфальтобетонного покрытия;	м ²	24391,3
	- площадь покрытия тротуаров и отмостки	м ²	20577,1
6	Площадь проектируемого озеленения	м ²	39257,4
7	Доля озелененной территории	%	31

ЭКСПЛИКАЦИЯ ЗДАНИЙ И СООРУЖЕНИЙ

Номер на плане	Наименование	Лит.	Лит.
11	Склад ГСМ и химреактивов	Лит.П	Корпус 5а (склад тары)
12	Канализационная насосная станция	Лит.Р	Корпус 29а (корпус механобработки)
13	Склад баллонов с газами	Лит.С	Корпус 28
13.1	Склад угля-базы	Лит.У	Корпус 26 (производственный)
3	Корпус гальваноокрипты и окрасочный	Лит.Ф	Корпус 24 (столовая)
4	Котельная	Лит.Т	27 Шкафной ГРП
4.1	Труба котельной	Лит.А	28 Газовая задвижка
5	Распределительная трансформаторная подстанция 10 кВ РТП-1	Лит.АЕ	А Открытая автостоянка при АКК на 80 машино-мест
6	Распределительная подстанция 6 кВ РП-1	Лит.Б2	Б Открытая автостоянка при АКК на 45 машино-мест
7	Трансформаторная подстанция 10/0,4 кВ ТП-4а	Лит.Б1	В Открытая автостоянка при КПП на 75 машино-мест
7.1	Трансформаторная подстанция 10/0,4 кВ ТП-3	Лит.Б	Г Открытая автостоянка при КПП на 20 машино-мест
8	Градирия оборотного водоснабжения	Лит.Л	Д Контейнерная площадка
9	Насосная оборотного водоснабжения	Лит.М	Е Открытая автостоянка на 10 машино-мест
10	Корпус логистики	Лит.Н	Ж Памятник-бюст Владимиру Яковлевичу Климову
14	Корпус 1, цех 6, цех 7 (сборочно-испытательный корпус)		
15	Корпус транспортного участка (гараж для погрузочной техники)		
16	Проходная		
17	КПП		
18	Корпус 7 (музечно-прессовый цех)		
18.1	Корпус 7 (производственно-бытовой корпус)		
18.2	Корпус 7 (помещение ГО и ЧС)		
19	Стенд 30 (испытательный стенд)		
20	Склад материалов (сооружение)		
21	Склад пиломатериалов (сооружение)		

