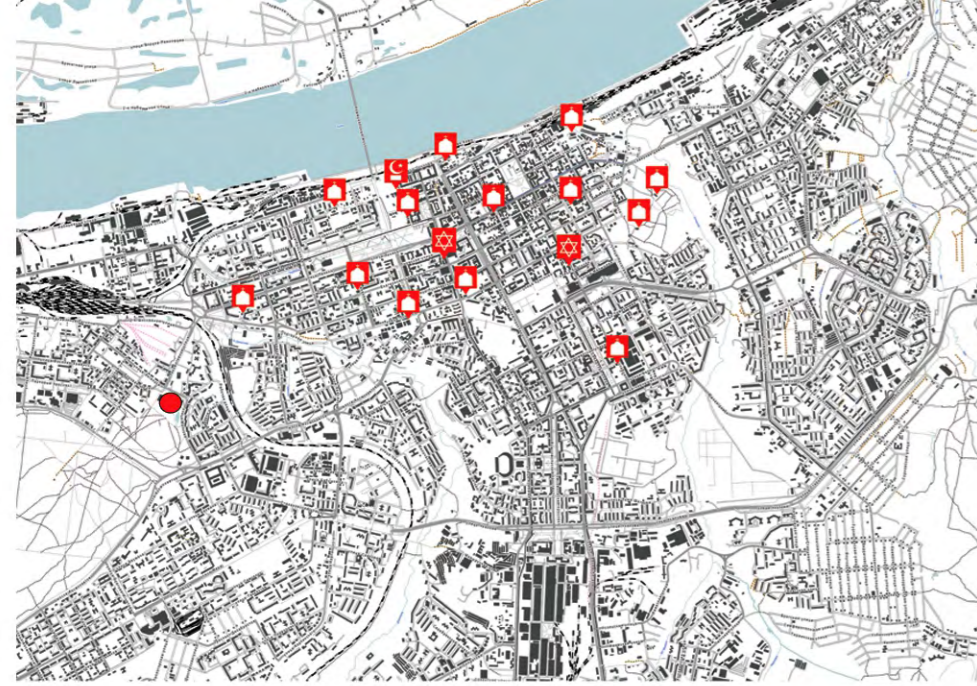
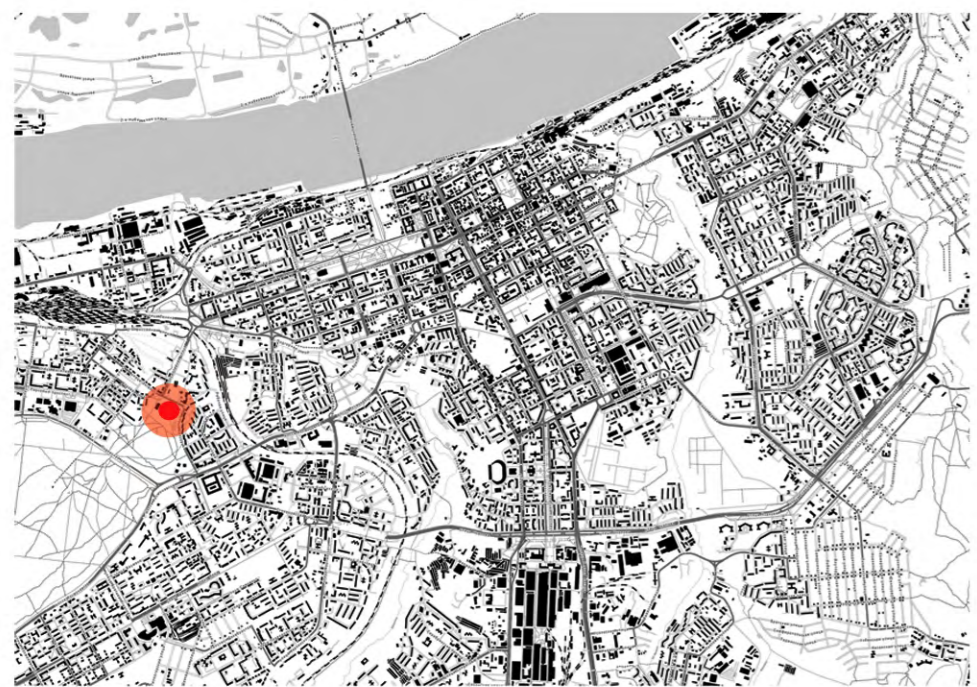


ПРОЕКТ ЕВРЕЙСКОГО РЕЛИГИОЗНО-КУЛЬТУРНОГО ЦЕНТРА



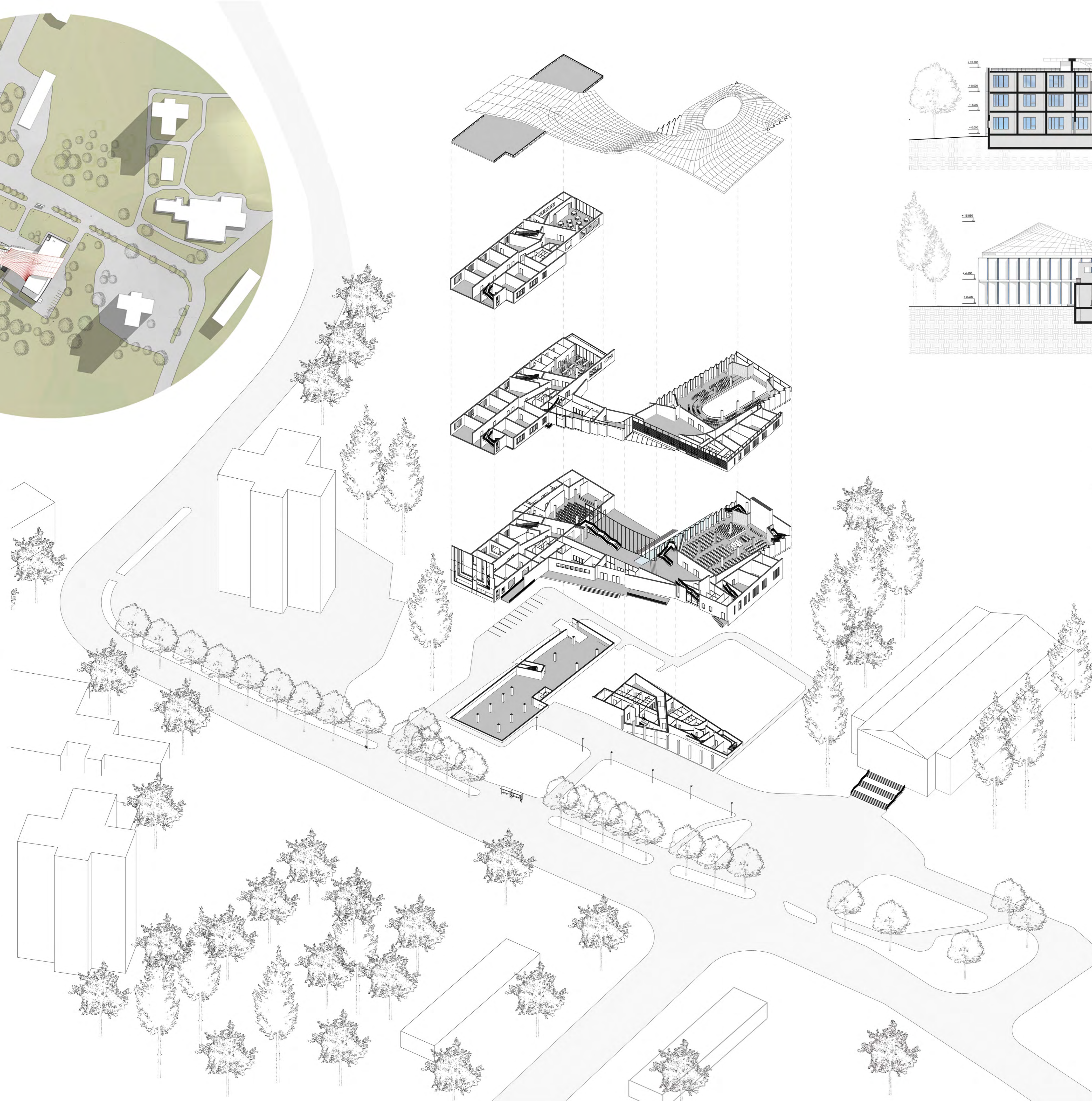
В КОМПЛЕКСЕ ПРЕДЛОЖЕНО АДАПТИРОВАТЬ Г. ПЕРЬ ВЬЮ ВРАБОТНО МЕСТО РАБОМ С ДВОИМ КУЛЬТУРЫ ЖЕЛЕНСКОГО РАЙОНА.



ОБЪЕМ ЗАДАЧИ ДВОУЧАСТНЫЙ, РАЗДЕЛЕННЫЙ НА ДУХОВНУЮ И ОБЩЕСТВЕННУЮ ФУНКЦИИ, ЧТО ОБУСЛАВЛИВАЕТ СПЕЦИФИЧЕСКИЕ НАЗНАЧЕНИЯ. ЗАПАДНАЯ ЧАСТЬ ОБЪЕМА, ОРИЕНТИРОВАННА НА ИЕРУСАЛИМ И ОБРАЩАЕТСЯ В СТОРОНУ ЛЕСА, ОНА ВМЕШАЕТ ИЕШИВУ, КАБИНЕТ РАВВИНА, МОЛЕБНЫЙ ЗАЛ И ХОР ЖЕНСКОГО ЗАЛА (НА 400 ЧЕЛ.), ПРИ ЭТОМ, СОГЛАСИТЕСЬ С РЕАЛЕТОМ, ВЫСОКАЯ СТЕПЕНЬ ЕЕ ПОКА ВЫШЕ СТЕПЕНИ ПОДА ПЕРВОГО ЭТАЖА. В ВОСТОЧНОЙ РАСПОЛАГАЮТСЯ КОНФЕРЕНЦ-ЗАЛ, ДЕТСКИЙ САД, ОБЩИНСКИЙ ЗАЛ, ЗАЛ ДЛЯ ПРОВЕДЕНИЯ БРИТ-МИЛА (ОБРЯД ОБРЕЗАНИЯ), ЗАЛ ТОРЖЕСТВ, КОШЕРНАЯ КУХНЯ И МАГАЗИН, БИБЛИОТЕКА И ХЕЛЕР.

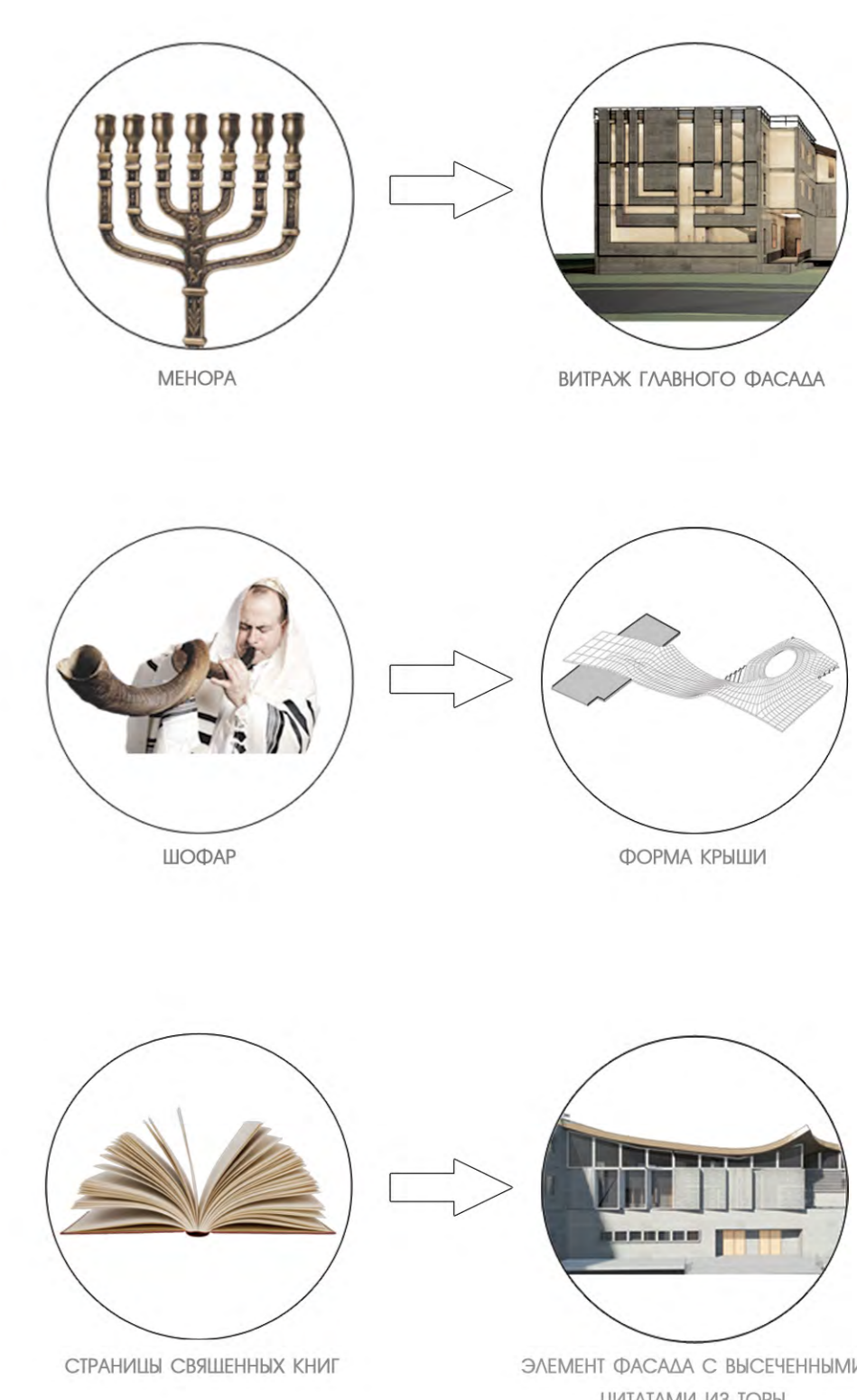
НА ЦОКОЛЬНОМ ЭТАЖЕ РАСПОЛАГАЮТСЯ ЖЕНСКИЙ И МУЖСКОЙ МИКВЕ С ОТДЕЛЬНЫМИ ВХОДАМИ, КОТОРЫЕ НЕ СООБЩАЮТСЯ ДРУГ С ДРУГОМ.

ВУДЕННОЙ ЗОНОЙ СТАНОВИТСЯ ПРОСТОРНЫЙ ДУХОВНЫЙ ХОЛЛ, ОБРАЩЕННЫЙ ПАНОРАМНЫМ ОСТЕКЛЕНИЕМ НА ЛЕС, С НЕГЛУБОКИМ ДЕКОРАТИВНЫМ БАССЕЙНОМ. БАССЕЙН ПРОВОКАЦИОНА ЗА ПРЕДЕЛАМИ ЗАДАЧИ, В НЕМ ОТРАЖАЕТСЯ СТЕНА МОЛЕБНОГО ЗАЛА. ОН РАЗМЕЩЕН НАД ЖЕНСКОМ МИКВЕ И ЯВЛЯЕТСЯ СИМВОЛОМ РИТУАЛЬНОЙ ЧИСТОТЫ. ГЛАВНАЯ ЛЕСТНИЦА ХОЛЛА ВЕДЕТ НА ВТОРОЙ ЭТАЖ, ГДЕ ПРОЕКТОМ ПРЕДЛОЖЕНЫ МУЗЕЙ И МАСТЕРСКИЕ.



АРХИТЕКТУРНЫЙ ОБРАЗ ЗАДАЧИ ПРЕСТАВЛЯЕТСЯ БЕЗ ЯВНОГО ИСПОЛЬЗОВАНИЯ ИДИОМЫ, ОДНАКО ОДИН ИЗ САМЫХ УНИВЕРСАЛЬНЫХ СИМВОЛОВ ИУДАИЗМА – МЕНОРА, ПРОВОДИТСЯ В ОРГАНИЗАЦИИ ОСТЕКЛЕНИЯ ГЛАВНОГО ФАСАДА В СТИЛИЗОВАННОЙ ФОРМЕ. ПЛАСТИКА ФАСАДА НАД ВХОДНОЙ ГРУППОЙ ВЫЗЫВАЕТ АССОЦИИАЦИИ С РАСКРЫТЫМИ СТРАНИЦАМИ КНИГИ, НА КОТОРЫХ ВЫРЕЗНЫ ЦИТАТЫ ИЗ ТОРЫ.

ПО ДОРОЖЕ ОТ ТЕАТРА КО ВХОДУ РИМ СОЗДАЮТ 9 КОЛОСН-ФОНАРЕЙ, КОТОРЫЕ МОГУТ СЛУЖИТЬ ХАУСИЕЙ ВО ВРЕМЯ ПРАЗДНИЧНОЙ НЕДЕЛИ. КРЫША ПЕРЕДАЕТ ОБРАЗ ШОФАР – РИТУАЛЬНОГО МУЗЫКАЛЬНОГО ИНСТРУМЕНТА, ВЫПОЛНЕННОГО ИЗ РОГА ЖИВОТНОГО. НАЧИНАЯСЬ НАД ЗАЛОМ БРИТ-МИЛА, ГДЕ ПРОИСХОДИТ ПЕРВОЕ ПРИОБЩЕНИЕ ЧЕЛОВЕКА К СОЮЗУ С БОГОМ, КРЫША СИМВОЛИЧНО ЗАВЕРШАЕТСЯ НАД МОЛЕБНЫМ ЗАЛОМ, ОБРАДУЯ СВЕТОВОЙ ФОНАРЬ ОБЪЕМНОЙ ФОРМЫ, В КОТОРОМ ВИДНО НЕБО ВО ВРЕМЯ МОЛТВЫ.



- ПЛАН МИКВЕ И ПОДЗЕМНОЙ ПАРКОВКИ
1. ГАРАЖ
  2. МУЖСКОЕ МИКВЕ
  3. КОМНАТА ОТОПЛА
  4. РЕЦЕПЦИЯ
  5. ЖЕНСКОЕ МИКВЕ
  6. КОСМЕТИКА
  7. ПАРКИНГ

- ПЛАН 1-ГО ЭТАЖА
1. ОХРАНА
  2. ГАРАЖ
  3. ХОЛЛ, ВЫСТАВОЧНЫЙ ЗАЛ
  4. ХОЛЛ
  5. ИЕШИВА
  6. МОЛЕБНЫЙ ЗАЛ
  7. ОБЩИНСКИЙ ЗАЛ

8. АДМИНИСТРАЦИЯ
9. ДЕТСКИЙ САД
  10. КОШЕРНАЯ КУХНЯ
  11. МАГАЗИН КОШЕРНЫХ ПРОДУКТОВ
  12. ДЕКОРАТИВНЫЙ БАССЕЙН
  13. ТЕРРАСА
  14. ТЕХНИЧЕСКОЕ ПОМЕЩЕНИЕ

- ПЛАН 2-ГО ЭТАЖА
1. СЕКРЕТАРИАТ
  2. КАБИНЕТ РАВВИНА
  3. ИЕШИВА
  4. ХОЛЛ
  5. МУЗЕЙ
  6. ЖЕНСКИЙ ХОР МОЛЕБНОГО ЗАЛА

7. СЛУЖЕБНОЕ ПОМЕЩЕНИЕ
8. ПОМЕЩЕНИЕ ДЛЯ НАРИСОВАНИЯ ТОРЫ И МЕЗУЗЫ
  9. КОМПЬЮТЕРНЫЙ КЛАСС
  10. ХЕЛЕР
  11. БИБЛИОТЕКА
  12. ОФИС

- ПЛАН 3-ГО ЭТАЖА
1. ХОЛЛ
  2. ЗАЛ ТОРЖЕСТВ
  3. КУХНЯ
  4. ЗАЛ ДЛЯ БРИТ-МИЛА
  5. КАБИНЕТ ВРАЧА
  6. ГОСТИНАЯ КОМНАТА
  7. АДМИНИСТРАЦИЯ

