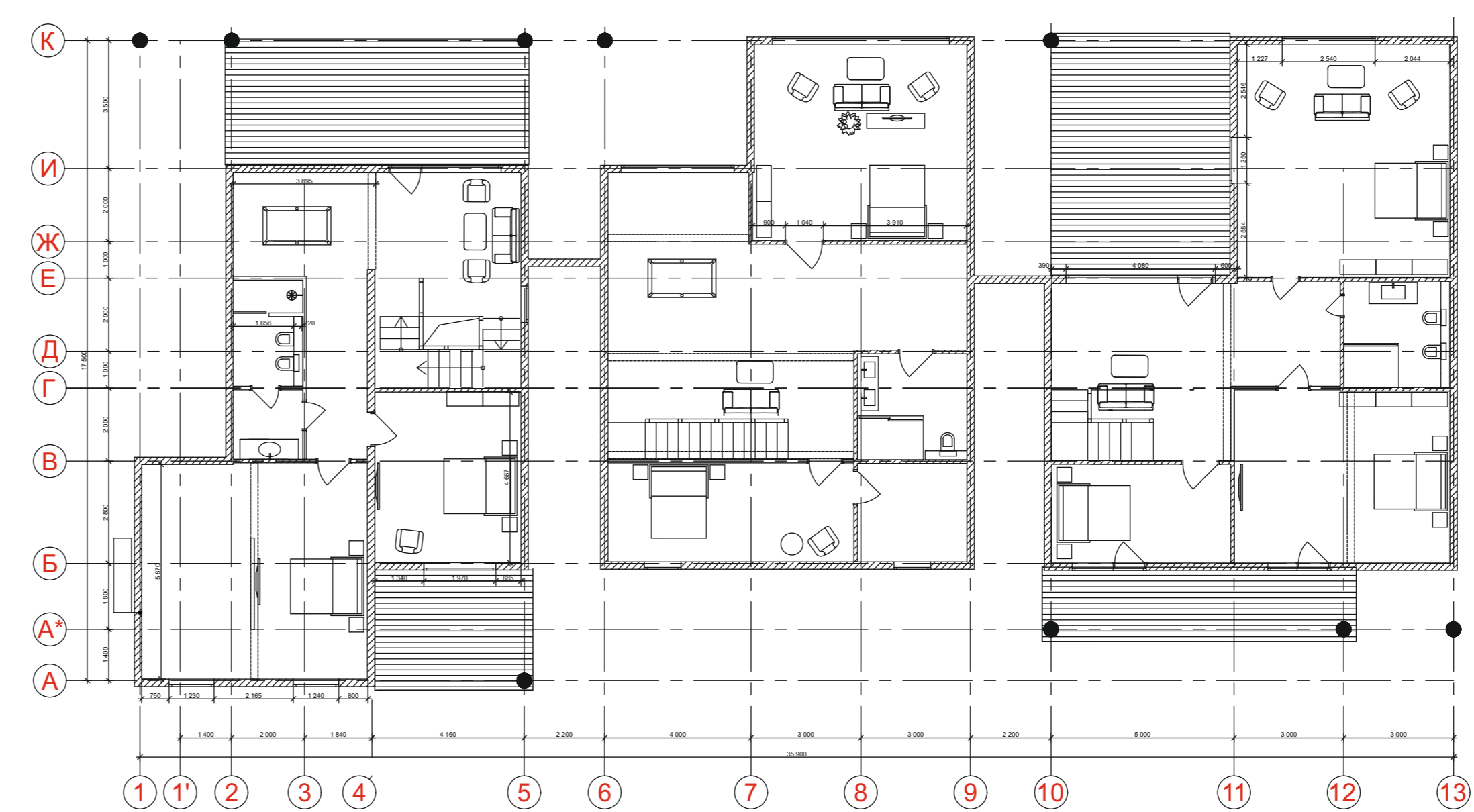
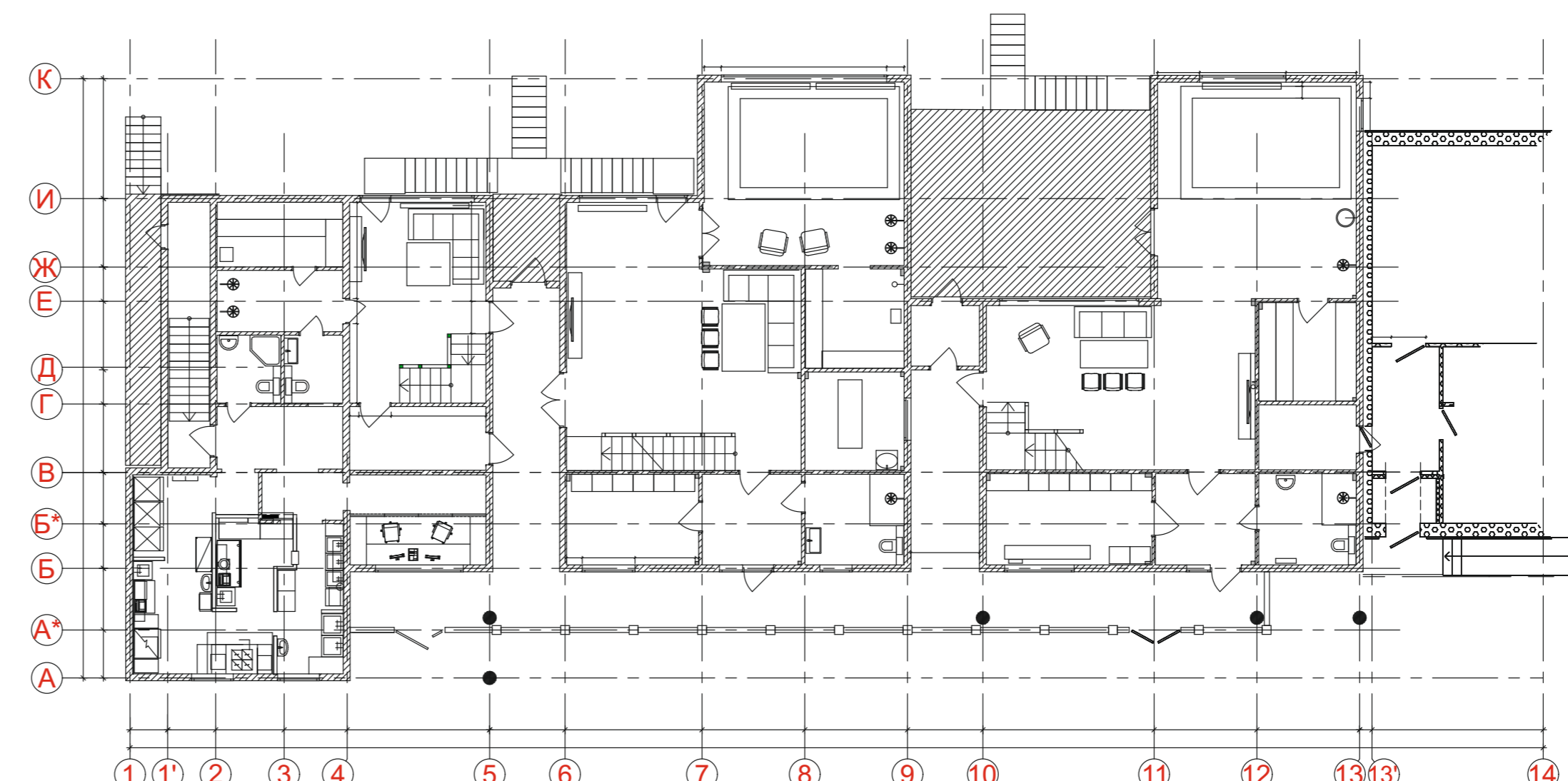




СЕМЕЙНО - ОЗДОРОВИТЕЛЬНЫЙ КОМПЛЕКС

СОВРЕМЕННЫЕ БАННЫЕ СЕРВИСЫ С СИБИРСКИМ ХАРАКТЕРОМ



Основные планировочные решения:

Главный фасад здания ориентирован на улицу Корчагина.
 Габаритные размеры здания 35,9x17,5 м.
 Площадь застройки здания составляет 825,1 м².
 Площадь благоустройства составляет 5049,6 м².
 Открытая автостоянка на 10 м.м. Выполняется по нормам с твердым (асфальтобетонным покрытием).

Благоустройство территории:

Подъезды к зданию выполнены с твердым (асфальтобетонным) покрытием, предотвращающим размыв территории. По периметру главного и боковых фасадов предусмотрена отмостка 80 см. с плотным примыканием к цоколю здания. Уклон отмости по проекту составляет 2%. Трогуарные и пешеходные дорожки запроектированы с покрытием из тротуарной плитки.

Для маломобильных групп населения для съезда с тротуара предусмотрены пандусы с уклоном 1:12.

Архитектурная часть эскизного проекта «Семейного оздоровительного комплекса в Октябрьском районе г. Новосибирска» выполнена в соответствии с заданием на проектирование, утвержденным заказчиком.

Комплекс спроектирован на основе действующих норм и правил: СНиП 2.09.04-87* «Административные и бытовые здания»; СНиП 21-01-97* «Пожарная безопасность зданий и сооружений»;

СП 4.13130.2013 «Системы противопожарной защиты. Ограничение распространения пожара на объектах защиты. Требования к объемно-планировочным и конструктивным решениям»; СНиП 23-05-95* «Естественное и искусственное освещение».

Описание архитектурно-строительных мероприятий:

Семейный оздоровительный комплекс расположен на первой линии берега реки Обь, на территории площадью в 0,58 га. Комплекс спроектирован таким образом, чтобы максимально сохранить существующий ландшафт участка.

Облик состоит из трех строений, объединенных общей галерей, у каждого из которых есть индивидуальная терраса с местом для отдыха. Главная идея проекта - создать современный оздоровительный комплекс, но на городской манер, поэтому в архитектуре зданий использованы такие приемы как открытые террасы, зеленые насаждения, витражные системы остекления с панорамным видом на реку, лаконичные формы крыш, а также световое оформление.

Современный стиль поддержан природными материалами в наружной отделке и выражен в таких деталях как колонны, ограждения балконов, карнизы, конструктивные элементы и др.

Описание решений по наружной отделке зданий:

Здание выполнено из лафета, который сохранен на фасадах строений. В отдельной части комплекса пристроен блок из сибиритной кладки с нанесением декоративной штукатурки. Также в наружную отделку включен натуральный камень, преимущественно в цоколе и частично на фасадах. В отделке кровли использована мягкая черепица для большего комфорта гостей и максимальной звукоизоляции.

Благодаря большим плоскостям остекления фасадов соблюдены нормы по естественному освещению помещений, а также происходит максимальное проникновение природы в интерьеры проектируемого пространства.

Проект семейно - оздоровительного комплекса выполнен согласно нормативной документации, действующей на территории г. Новосибирска. В процессе проектирования комплекс был максимально вписан в существующую окружающую среду с сохранением природного ландшафта.

Учитывая особенности данного участка, комплекс был создан с высоким уровнем комфорта для гостей, который создается благодаря максимальному сохранению природного окружения, большого количества естественного освещения, использования экологически чистых материалов. Поэтому с уверенностью можно сказать о целесообразности данного комплекса на выбранной территории, о его высокой перспективе развития и высоких экономических показателях в процессе эксплуатации.

