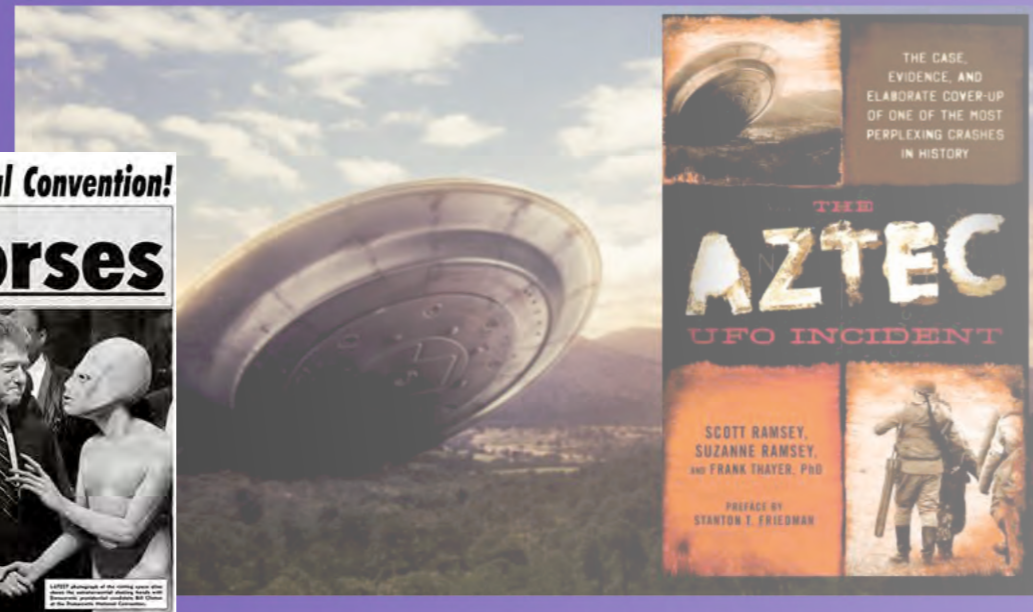
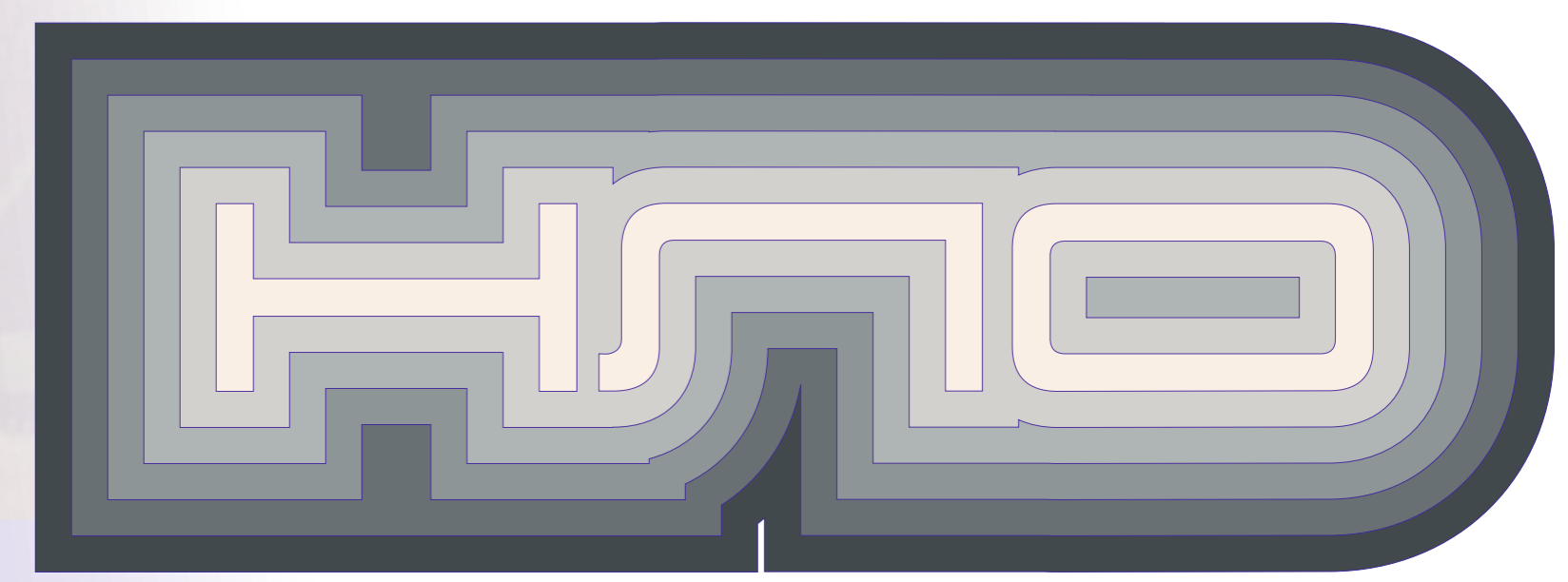




Extraordinary summit — at the Democratic National Convention!  
**Space alien endorses Bill Clinton!**



Рассекрещенный планет  
**КГБ ОТКРЫЛ ТАЙНЫ НЛО**



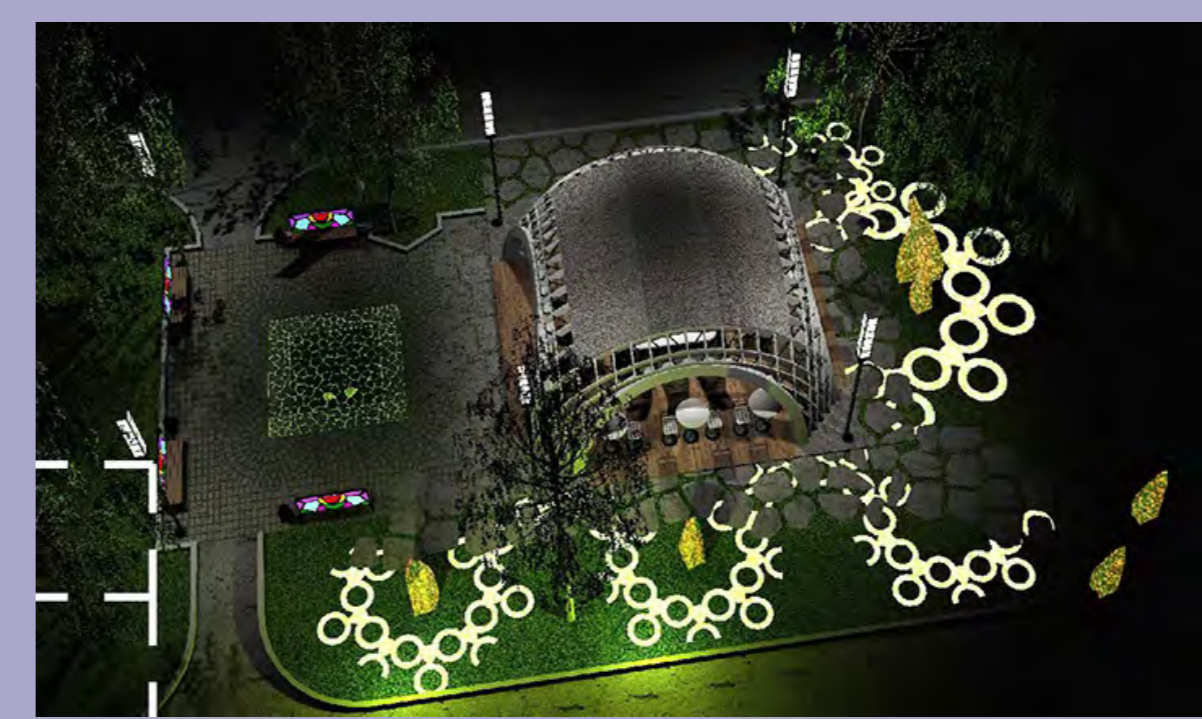
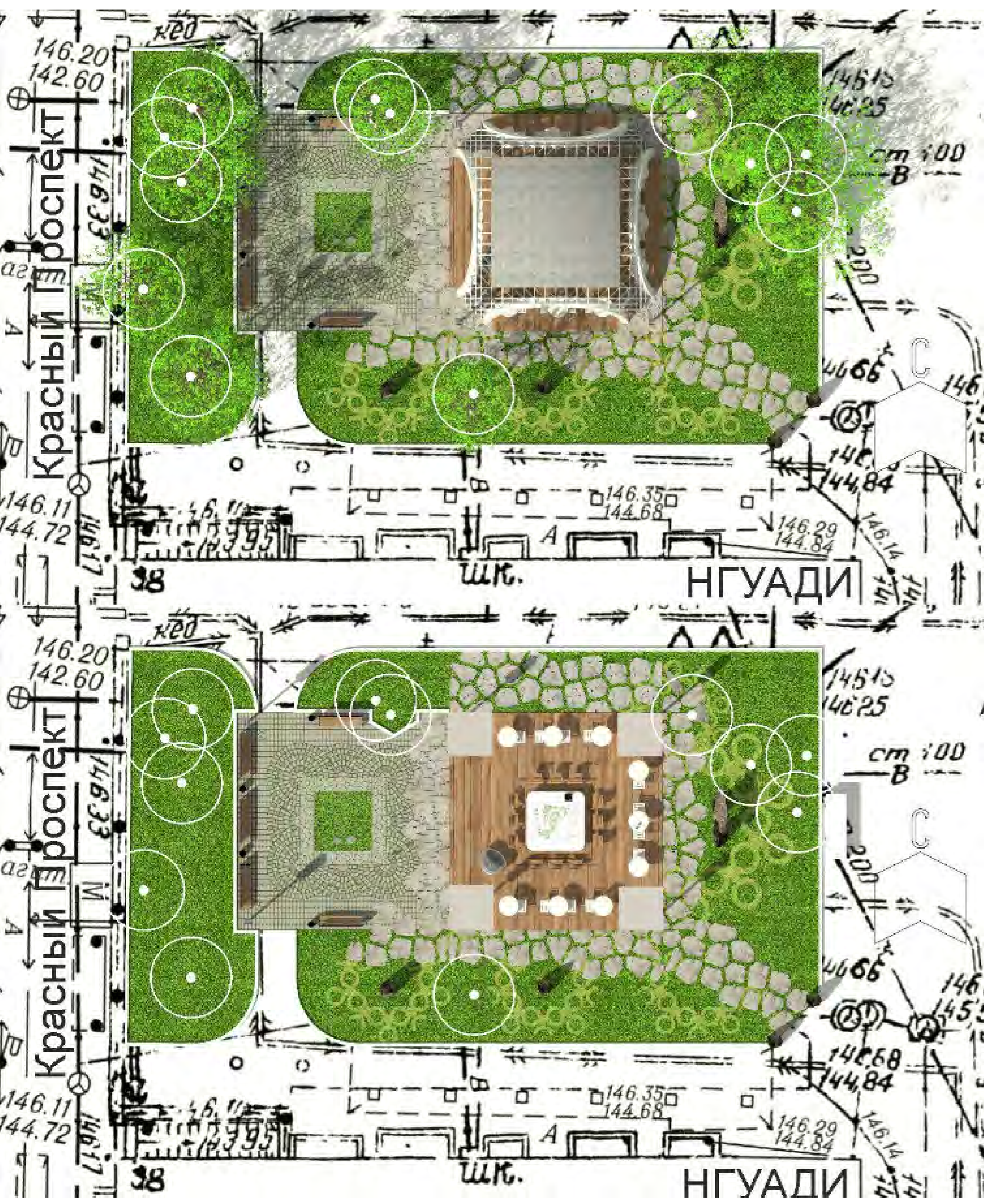
Реализована в виде разборной купольной конструкции из полимербетона.  
Конструкция купола каркасная, на металлических арках с опорным поясом.  
Форма — активная, повторяющая всплурщенный свод, на который в качестве покрытия, защищающего локацию от прямого солнечного света, устанавливаются навесные панели.

Навесные панели покрытия печатаются на 3D принтере из современных пластиковых материалов или легких полимербетонов (0,6 – 1,1), и устанавливаются на металлический каркас, с помощью закладных деталей. Край сетки панелей может быть любой, поскольку принтер оснащается насадками.

Это делает конструкцию всплурщенного купола легкой в сборке, фиксируемой (за счёт продетых полых стальных трубок) и удобной при транспортировке, поскольку панели имеют небольшой вес.

Поверх плитного фундамента (после бетонирования), предполагается частичная деревянная обшивка.  
На крыше купола, рассчитанного на тёплое время года, возможно размещение солнечной батареи, что позволит круглогодично вырабатывать электричество.

Учитывая, что, в целом, конструкция рассчитана на тёплое время года, приведём следующие расчёты:  
с южной стороны павильона, в свод вмонтировано 50 солнечных батарей NH-MONO-60WT, размером 125x62,5 мм, общей площадью 23 кв. м., что обеспечивает от 15 (сентябрь) – 18 (май) кВт/сутки, при предполагаемом времени работы павильона с 9:00 – 18:00  
(расчет выполнен на сайте [helios-house.ru](http://helios-house.ru) (Дата обращения: 13.03.2018)).



АВТОРЫ:



Козлов Г.В., асп. НГУАДИ.



Марьясова М.К., асп. НГУАДИ.

Выше обозначенные возможности определяют широкий спектр применения купола — от автономного кафе до летней эстрады или фотовыставки «на прищепках».

За счёт наличия автономного источника питания владельцы смогут легко защитить деревянный подиум и посетителей кафе от непогоды, к примеру, посредством автоматизированного поднятия (на манер гаража-ракушки) защитного купола из натянутой водоотталкивающей техноткани. Подобный механизм может фиксироваться и располагаться на одной из 4-х сторон кафе и предполагать несколько аварийных выходов.

Дополнительно в проекте содержатся решения по мебели из дерева и металлических труб (оптимизированный вариант стула MR10 Мис ван дер Роэ), элементам благоустройства (скамейки из чугуна и эпоксидной смолы).

В привязке к тополлану сквера НГУАДИ, купол и элементы благоустройства эффектно дополняют: куст растущего в Сибири розового миндаля (оттеняющий белый цвет и изгиб купола),

а так же светящийся в вечернее время искусственный мох на окружающих валунах.

Всё это придаёт композиции лёгкий оттенок архаичного артистизма, с намёком на приземление НЛО.