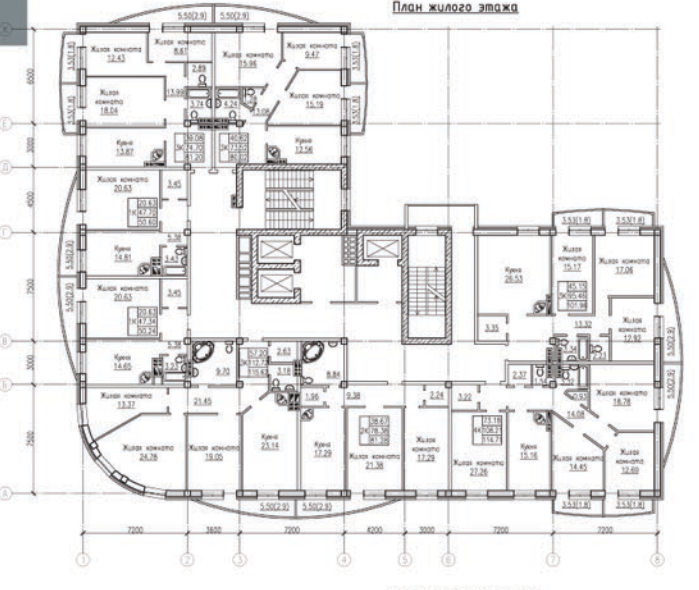
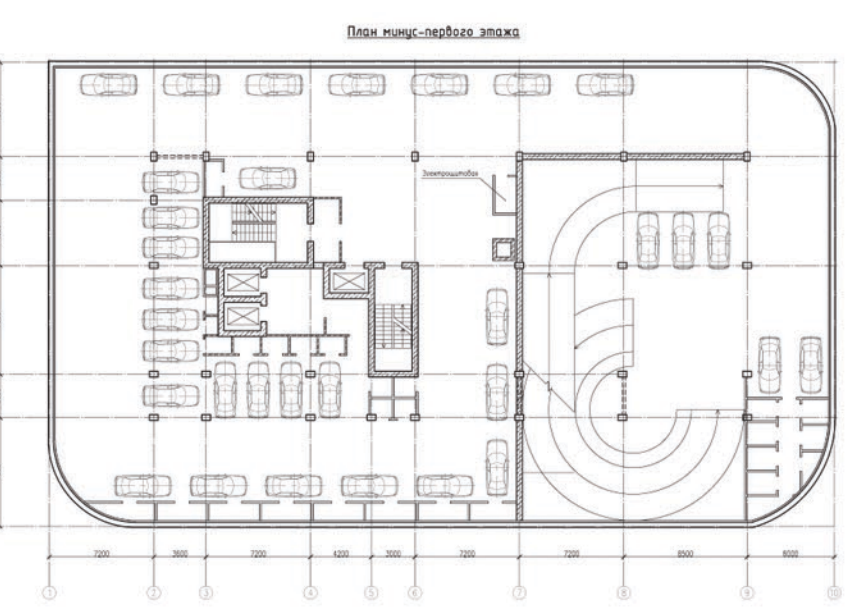
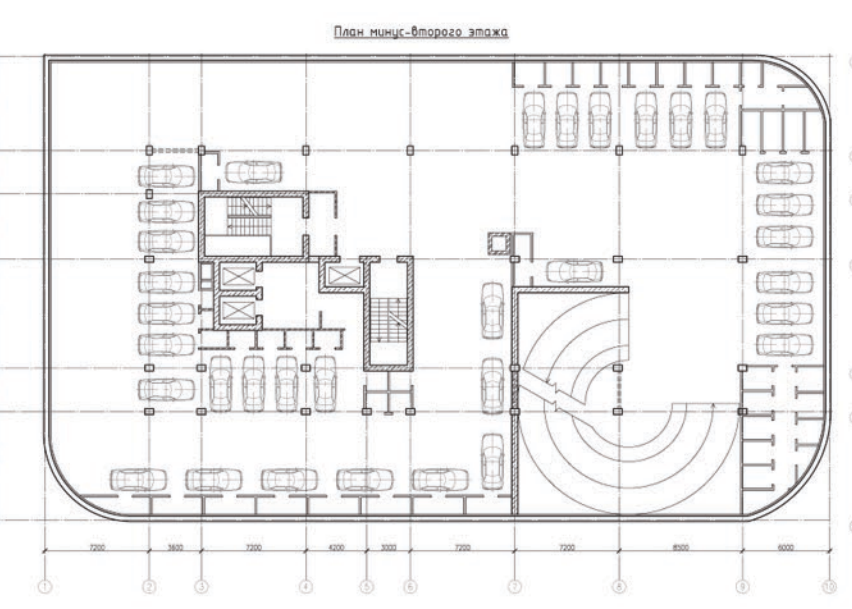
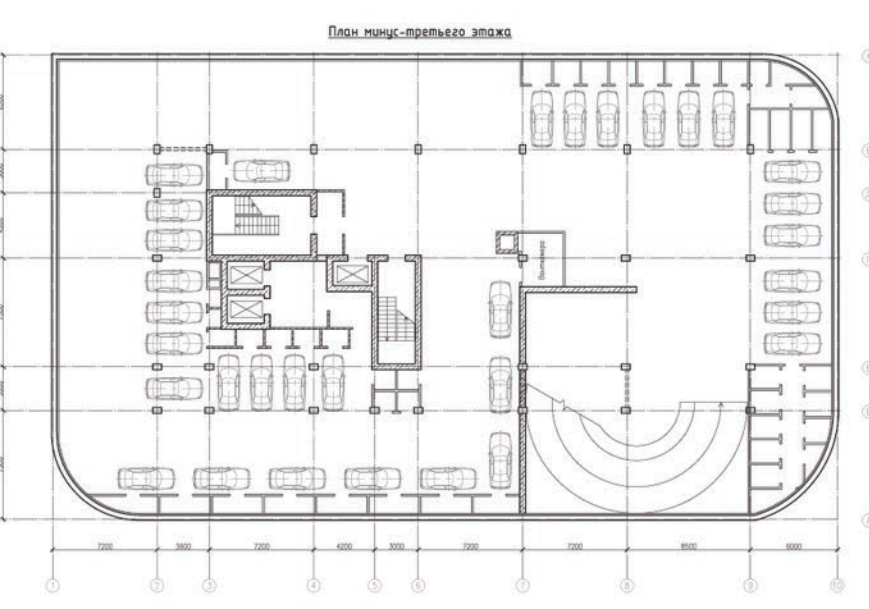
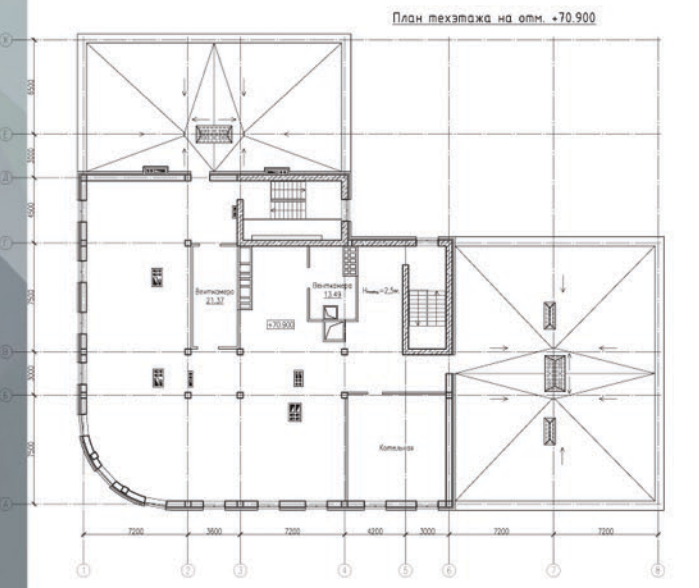
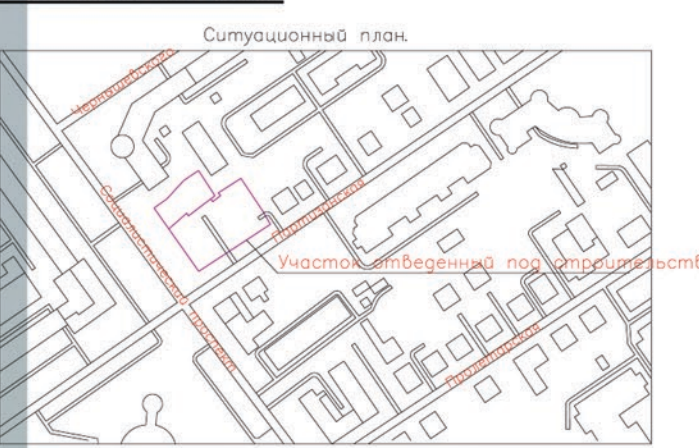
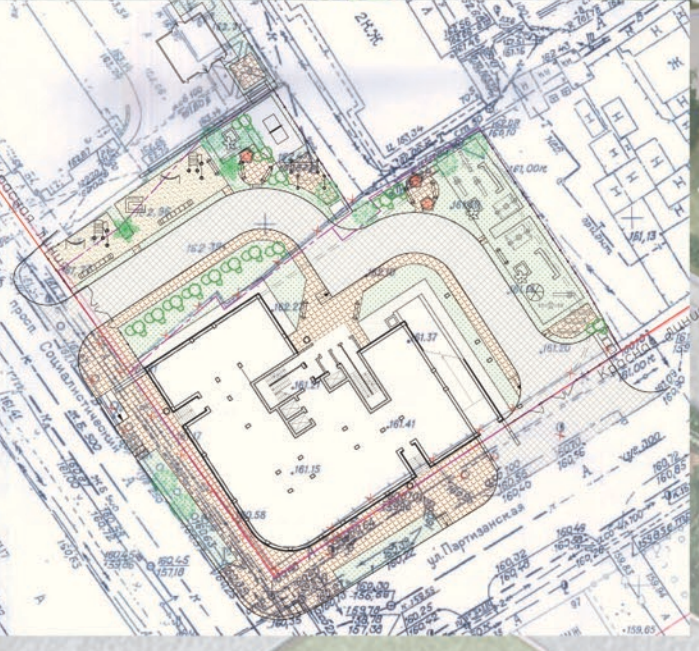
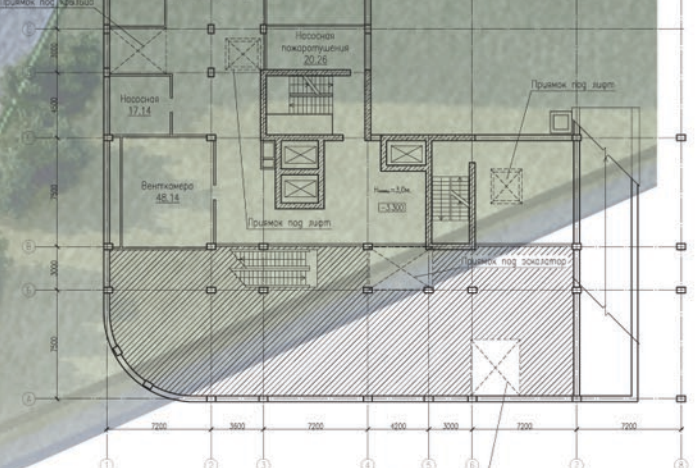
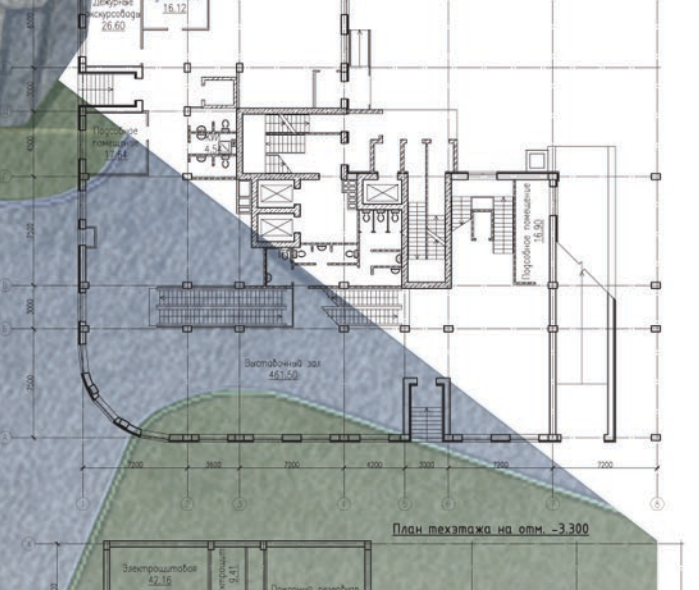
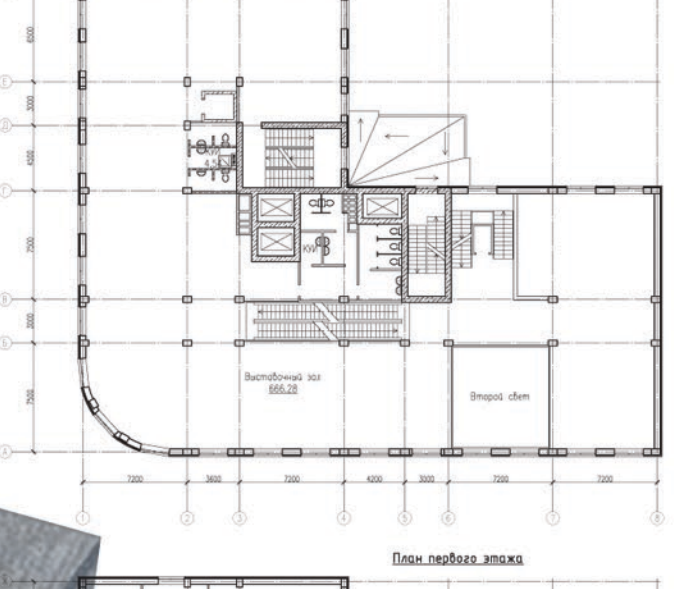


# МНОГОКВАРТИРНЫЙ ЖИЛОЙ ДОМ С ОБЪЕКТАМИ ОБЩЕСТВЕННОГО НАЗНАЧЕНИЯ И ПОДЗЕМНЫМ ГАРАЖЕМ-СТОЯНКОЙ



Этаж	Высота	Отметка
1 этаж	3.000	+18.000
2 этаж	3.000	+21.000
3 этаж	3.000	+24.000
4 этаж	3.000	+27.000
5 этаж	3.000	+30.000
6 этаж	3.000	+33.000
7 этаж	3.000	+36.000
8 этаж	3.000	+39.000
9 этаж	3.000	+42.000
10 этаж	3.000	+45.000
11 этаж	3.000	+48.000
12 этаж	3.000	+51.000
13 этаж	3.000	+54.000
14 этаж	3.000	+57.000
15 этаж	3.000	+60.000
16 этаж	3.000	+63.000
17 этаж	3.000	+66.000
18 этаж	3.000	+69.000
19 этаж	3.000	+72.000
20 этаж	3.000	+75.000
21 этаж	3.000	+78.000
22 этаж	3.000	+81.000
23 этаж	3.000	+84.000
24 этаж	3.000	+87.000
25 этаж	3.000	+90.000
26 этаж	3.000	+93.000
27 этаж	3.000	+96.000
28 этаж	3.000	+99.000
29 этаж	3.000	+102.000
30 этаж	3.000	+105.000
31 этаж	3.000	+108.000
32 этаж	3.000	+111.000
33 этаж	3.000	+114.000
34 этаж	3.000	+117.000
35 этаж	3.000	+120.000
36 этаж	3.000	+123.000
37 этаж	3.000	+126.000
38 этаж	3.000	+129.000
39 этаж	3.000	+132.000
40 этаж	3.000	+135.000
41 этаж	3.000	+138.000
42 этаж	3.000	+141.000
43 этаж	3.000	+144.000
44 этаж	3.000	+147.000
45 этаж	3.000	+150.000
46 этаж	3.000	+153.000
47 этаж	3.000	+156.000
48 этаж	3.000	+159.000
49 этаж	3.000	+162.000
50 этаж	3.000	+165.000
51 этаж	3.000	+168.000
52 этаж	3.000	+171.000
53 этаж	3.000	+174.000
54 этаж	3.000	+177.000
55 этаж	3.000	+180.000
56 этаж	3.000	+183.000
57 этаж	3.000	+186.000
58 этаж	3.000	+189.000
59 этаж	3.000	+192.000
60 этаж	3.000	+195.000
61 этаж	3.000	+198.000
62 этаж	3.000	+201.000
63 этаж	3.000	+204.000
64 этаж	3.000	+207.000
65 этаж	3.000	+210.000
66 этаж	3.000	+213.000
67 этаж	3.000	+216.000
68 этаж	3.000	+219.000
69 этаж	3.000	+222.000
70 этаж	3.000	+225.000
71 этаж	3.000	+228.000
72 этаж	3.000	+231.000
73 этаж	3.000	+234.000
74 этаж	3.000	+237.000
75 этаж	3.000	+240.000
76 этаж	3.000	+243.000
77 этаж	3.000	+246.000
78 этаж	3.000	+249.000
79 этаж	3.000	+252.000
80 этаж	3.000	+255.000
81 этаж	3.000	+258.000
82 этаж	3.000	+261.000
83 этаж	3.000	+264.000
84 этаж	3.000	+267.000
85 этаж	3.000	+270.000
86 этаж	3.000	+273.000
87 этаж	3.000	+276.000
88 этаж	3.000	+279.000
89 этаж	3.000	+282.000
90 этаж	3.000	+285.000
91 этаж	3.000	+288.000
92 этаж	3.000	+291.000
93 этаж	3.000	+294.000
94 этаж	3.000	+297.000
95 этаж	3.000	+300.000
96 этаж	3.000	+303.000
97 этаж	3.000	+306.000
98 этаж	3.000	+309.000
99 этаж	3.000	+312.000
100 этаж	3.000	+315.000



Здание представляет собой сложный в плане самостоятельный, законченный объем здания, со всеми видами инженерного оборудования: водопроводом, канализацией, центральным горячим и холодным водоснабжением, отоплением, электроснабжением, слаботочными устройствами. Размер в осях чисте отм. 0.000 – 54,1м x 37м, размер в осях баше отм. 0.000 – 39,6м x 32м.

Высота помещений подземного гаража-стоянки – 3,00м. Высота помещений первого этажа – 3,9 м. Высота помещений второго и третьего этажей – 6,9 м. Высота помещений жилых этажей – 3,3 м.

Технико-экономические показатели:  
 Площадь, застроенная зданием – 987,47м<sup>2</sup>  
 Строительный объем здания – 70184,92  
 В том числе ниже отм. 0.000 – 16645,0м<sup>3</sup>  
 Общая площадь здания – 22964,78м<sup>2</sup>  
 Этажность – 100м.  
 Площадь кбартир – 8236,37м<sup>2</sup>  
 Общая площадь кбартир – 8783,19м<sup>2</sup>  
 Жилая площадь кбартир – 4257,08м<sup>2</sup>

На минус-первом, минус-втором и минус-третьем этажах расположены парковочные места гаража-стоянки 199 машино-мест, лестничная клетка, вентилятора, электрощитовая.  
 На лехэтаже на отм. -3,300 расположены: вентилятор, насосная, электрощитовые, пожарный резервуар, насосная пожаротушения.  
 На первом и втором этажах расположены: выставочные залы, санузлы, лобби-помещения, консьерж-кабинет, помещения дежурных экспедиторов и администраторов зала.  
 На третьем этаже расположены: офисы, санузлы.  
 На жилых этажах расположено по восемь кбартир (одна четырехкомнатная на этаже, четыре трехкомнатных на этаже, одна двухкомнатная и две однокомнатные).  
 На лехэтаже на отм. -68,100 расположены: вентилятор, вентиляционные помещения.  
 На отм. +70,900 расположена крыша козырька.