

Ситуационный план

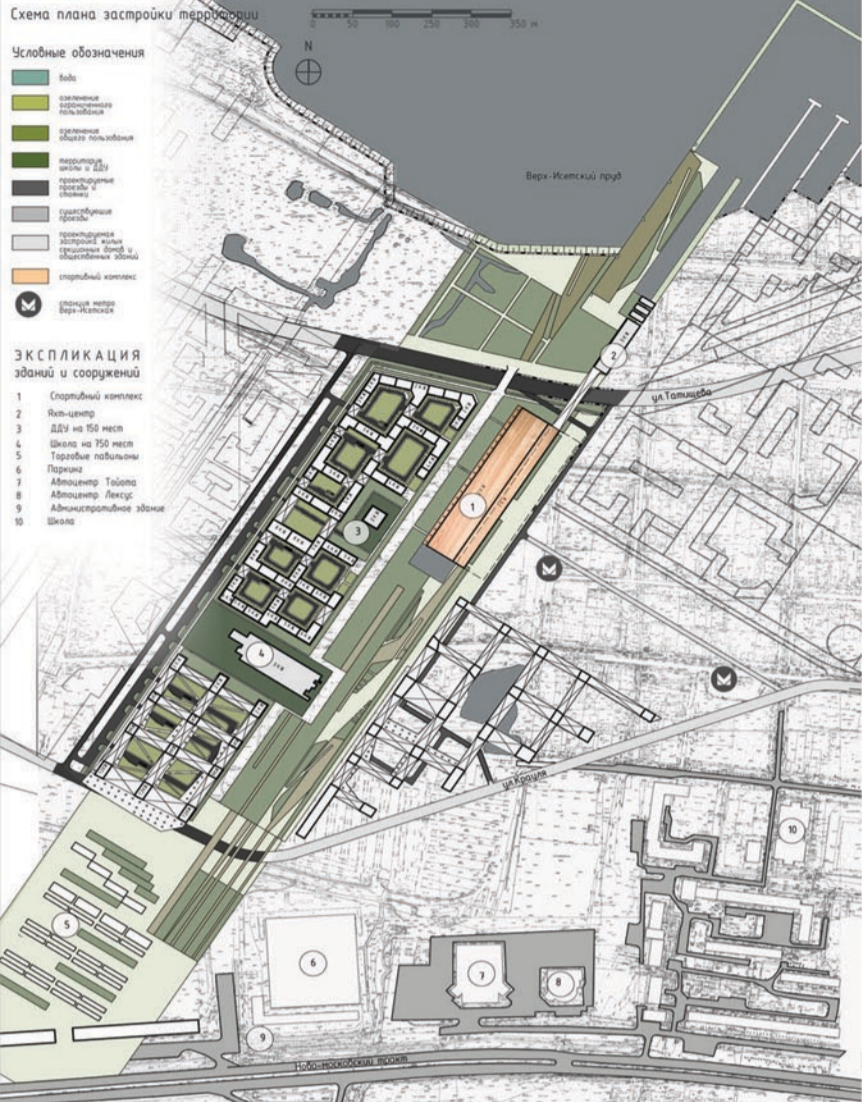


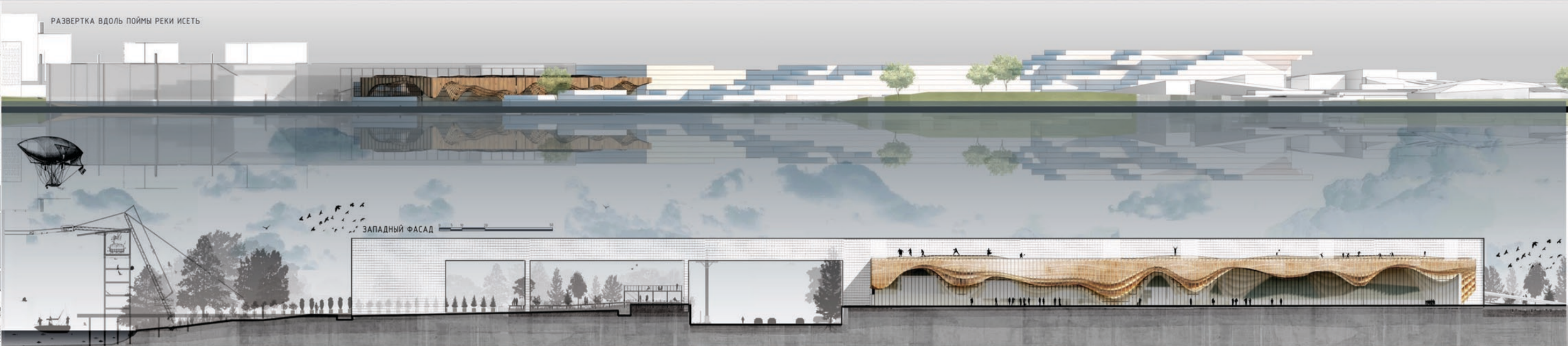
Схема плана застройки территории



Условные обозначения



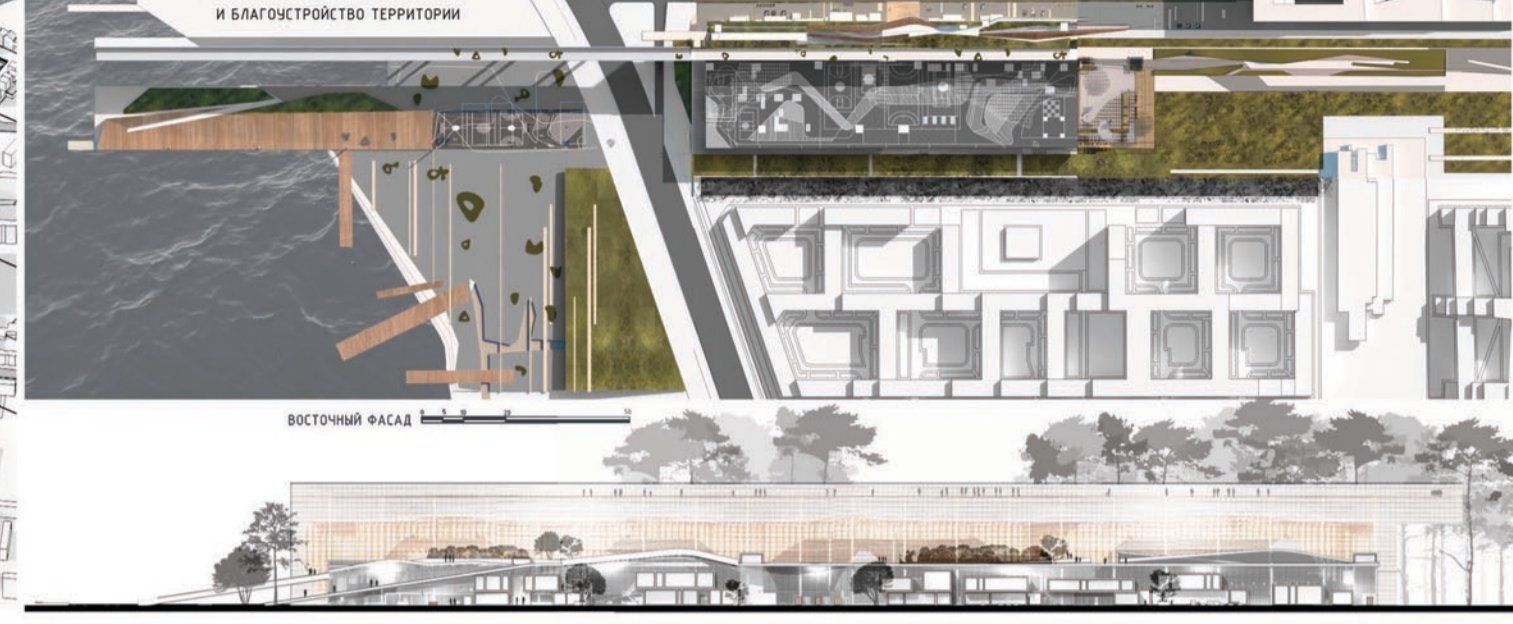
Экспликация зданий и сооружений



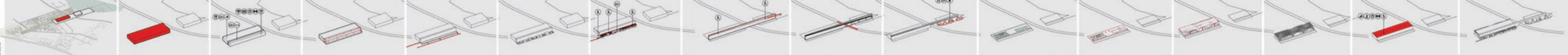
РАЗВЕРТКА ВДОЛЬ ПОЙМЫ РЕКИ ИСЕТЬ



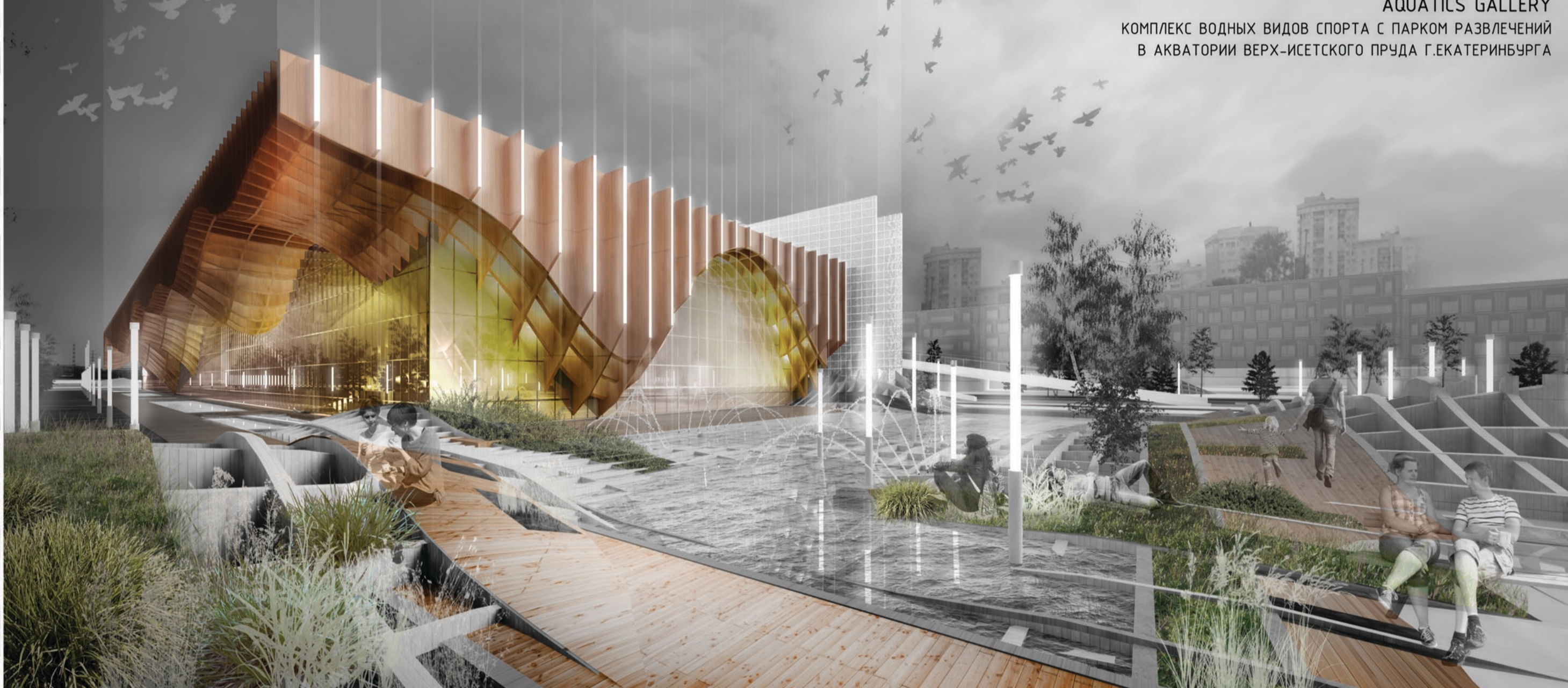
ЗАПАДНЫЙ ФАСАД (West facade)



ВОСТОЧНЫЙ ФАСАД (East facade)



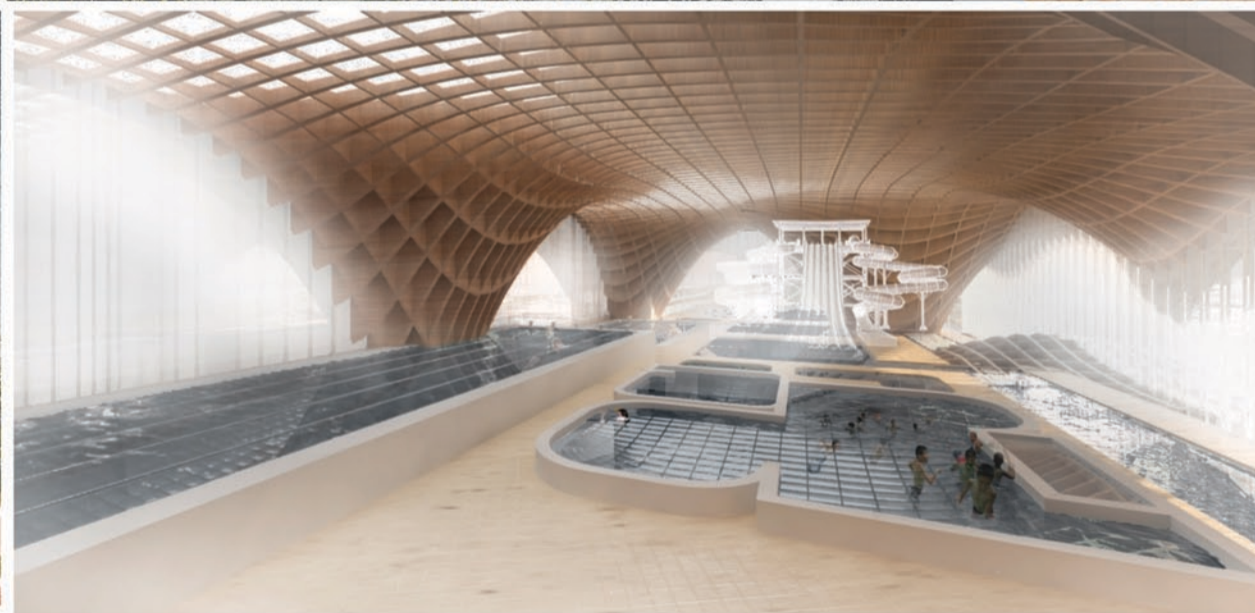
План кровли и благоустройство территории



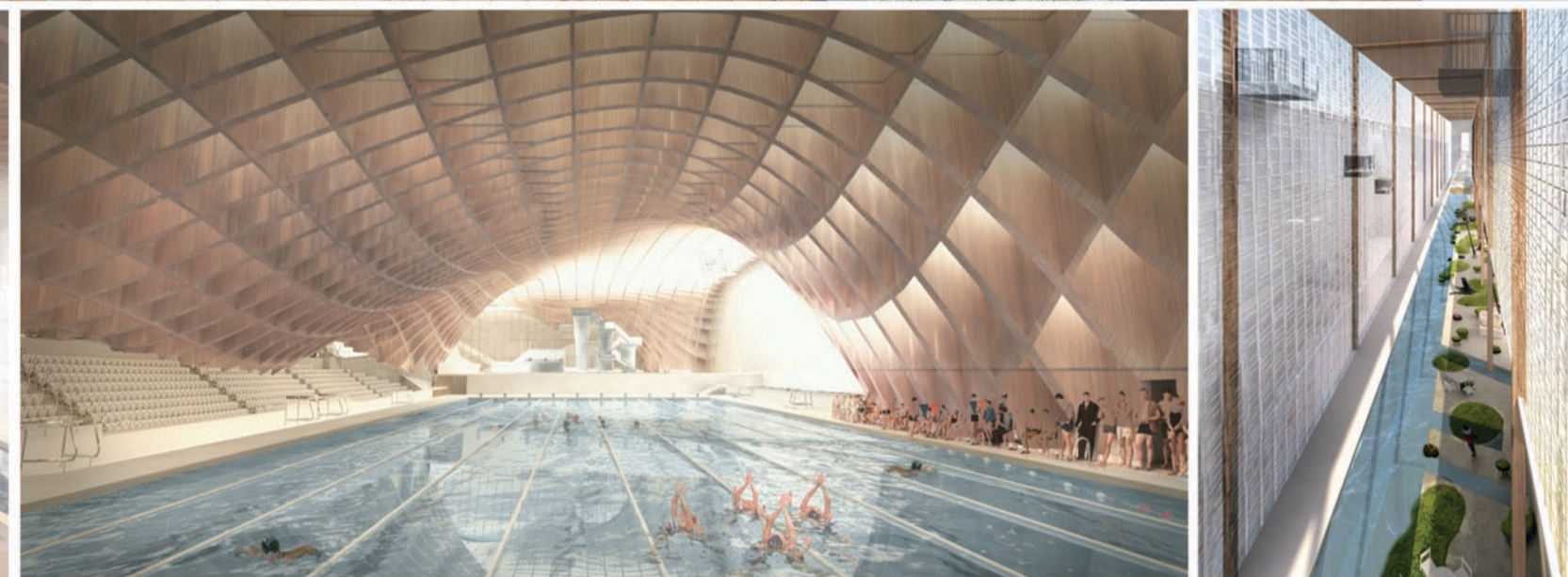
AQUATICS GALLERY
КОМПЛЕКС ВОДНЫХ ВИДОВ СПОРТА С ПАРКОМ РАЗВЛЕЧЕНИЙ
В АКВАТОРИИ ВЕРХ-ИСЕТСКОГО ПРУДА Г.ЕКАТЕРИНБУРГА



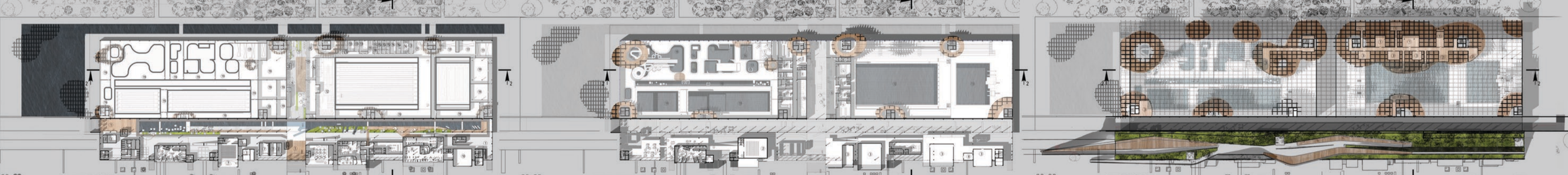
ПЛАН 1 ЭТАЖА (Floor plan 1st floor)



ПЛАН 2 ЭТАЖА (Floor plan 2nd floor)



ПЛАН 3 ЭТАЖА (Floor plan 3rd floor)



- | | | |
|---|--|---|
| <p>ЭКСПЛИКАЦИЯ ПОМЕЩЕНИЙ 1</p> <ul style="list-style-type: none"> 1 вестибюль 2 холл 3 административная 4 гардероб 5 санузлы 6 кафе 7 универсальный зал 8 фитнес клуб 9 душевая и раздевалка 10 зал групповых занятий 11 комната отдыха 12 зал подсобных занятий 13 медицинский кабинет 14 кассы 15 кабинет массажа 16 сауна 17 помещения для причино-фитнесной усладки 18 служебные помещения и инвентарные | <p>ЭКСПЛИКАЦИЯ ПОМЕЩЕНИЙ 2 ЭТАЖА</p> <ul style="list-style-type: none"> 1 кафе 2 универсальный зал 3 помещения массажной 4 душевая и раздевалка 5 санузлы 6 вестибюль 7 медицинский кабинет 8 административная 9 кассы 10 зал подготовительных занятий 11 сауна 12 спортивный бассейн 50x25 м 13 спортивный бассейн для прыжков в воду 25x16 м 14 баня для спортивно-оздоровительного плавания и аквааэробики 15 баня оздоровительного плавания и аквааэробики 16 гидромассажный бассейн 17 фитнесный бассейн 18 развлекательный бассейн 19 бассейн для плавания | <p>ЭКСПЛИКАЦИЯ ПОМЕЩЕНИЙ 3 ЭТАЖА</p> <ul style="list-style-type: none"> 1 тренажерная 2 трибуны 3 служебные помещения |
|---|--|---|

РАЗРЕЗ 2-2 (Section 2-2) and РАЗРЕЗ 1-1 (Section 1-1)

