

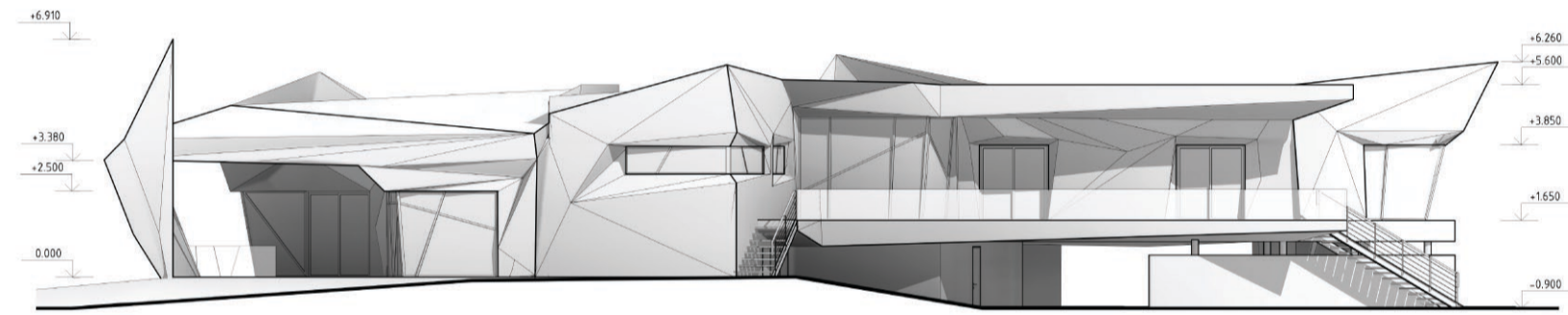
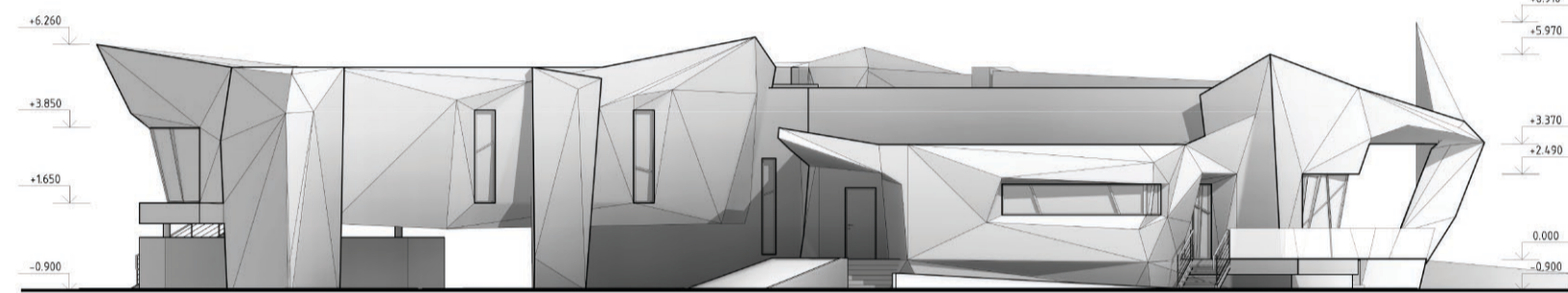


План этажа на отм.+1 650 с расстановкой мебели и оборудования



Проект дома, вписанного в суровый ландшафт горной тайги. Вдохновляющая форма напоминает кристалл соли и перекликается с силуэтами покрытых лесом заснеженных гор на горизонте. Внутренняя структура здания рассчитана на комфортную жизнь семьи с одним-двумя детьми и регулярный прием гостей. Необычность иррациональной формы дома подчеркивается характеристиками наружной отделки - белым фасадным стеклом, придающим воздушность и запоминающееся визуальное решение.

S A L T



проект частного дома "соль" buslaev architects www.abcdgroup.eu

План этажа на отм.+1 650 с расстановкой мебели и оборудования



Экспликация помещений 1-го и 2-го этажей:

№ п/п	Наименование помещения	Площадь, м²	Кат. пом.
101	Входной тамбур	3,9	
102	Прихожая/колп./гардеробная	24,8	
103	Коридор	4,1	
104	Тамбур	2,5	
105	Помещение хранения	19,8	
106	Кладовая	15,4	
107	Кладовая	1,9	
108	Электрощитовая/костильная	28,0	
109	Гостевая ст./душевая	5,1	
110	Кухня/столовая/кастинная	84,3	
111	Гостевая при СПА зоне	19,8	
112	Душевая/колп	12,0	
113	Сауна	6,3	
114	Санузел	2,5	
115	Тренажерный зал	20,9	
201	Балкон	5,7	
202	Гостевая1	21,5	
203	Гостевая2	15,4	
204	Коридор	9,2	
205	Кабинет/гостиб./детская комната	22,2	
206	Детская комната	19,4	
207	Спальная комната	26,6	
208	Ванная комната	13,1	
209	Душевая при ванной комнате	3,3	
210	Гардеробная	13,1	
211	Детская ванная комната	10,8	
212	Пасторичей/кол. комната	9,8	
T1	Терраса 1	20,9	
T2	Терраса 2	71,0	
Б	Балкон	40,5	

