

# Семейное кафе на бульваре Гагарина в г. Иркутске

## ПОЯСНИТЕЛЬНАЯ ЗАПИСКА

Участок под строительство кафе расположен в центральной части г. Иркутска, по бульвару Гагарина, 50м севернее памятника Ю.А. Гагарина, на месте бывшего общественного туалета.

Участок набережной р. Ангара, от старого Ангарского моста до улицы Кожова, сформировался, как любимое место отдыха и пешеходных прогулок жителей и гостей г. Иркутска. В градостроительную структуру рекреационной зоны набережной включен ряд значимых общественных, социальных и развлекательных комплексов: Иркутский государственный университет и развлекательный комплекс "Иркутск", Иркутский областной краеведческий музей, ресторан "Нежный бульдог", развлекательный центр "Акула", фитнес-клуб "Весна" и т.д.

Проектируемое кафе органично впишется в сложившуюся и перспективно развивающуюся рекреационную зону набережной. Формат заведения принят - "демократичный/Casual Dining" ориентированный на обслуживание, как "семейное кафе", а в обеденное время предполагается обслуживать многочисленное количество административно-офисных зданий расположенных в пешеходной доступности от кафе.

Проектируемое кафе представляет собой прямоугольное в плане здание, количество этажей - 2, с эксплуатируемой кровлей в качестве летнего кафе-террасы. Размеры в осях 18х9,6м, высота этажа - 3,9м.

Конструктивное решение: рамно-связевый ж/б каркас с заполнением кирпичными стенами, облицовка - вентфасад, алюминиевые панели с рисунком под "дерево", витражи - алюминиевые, стекло - прозрачное.

Вид с бульвара Гагарина



Объект:

Семейное кафе на бульваре Гагарина в г. Иркутске

Проектная организация:

ЗАО ПИИ «ГорПроект»

Авторский коллектив:

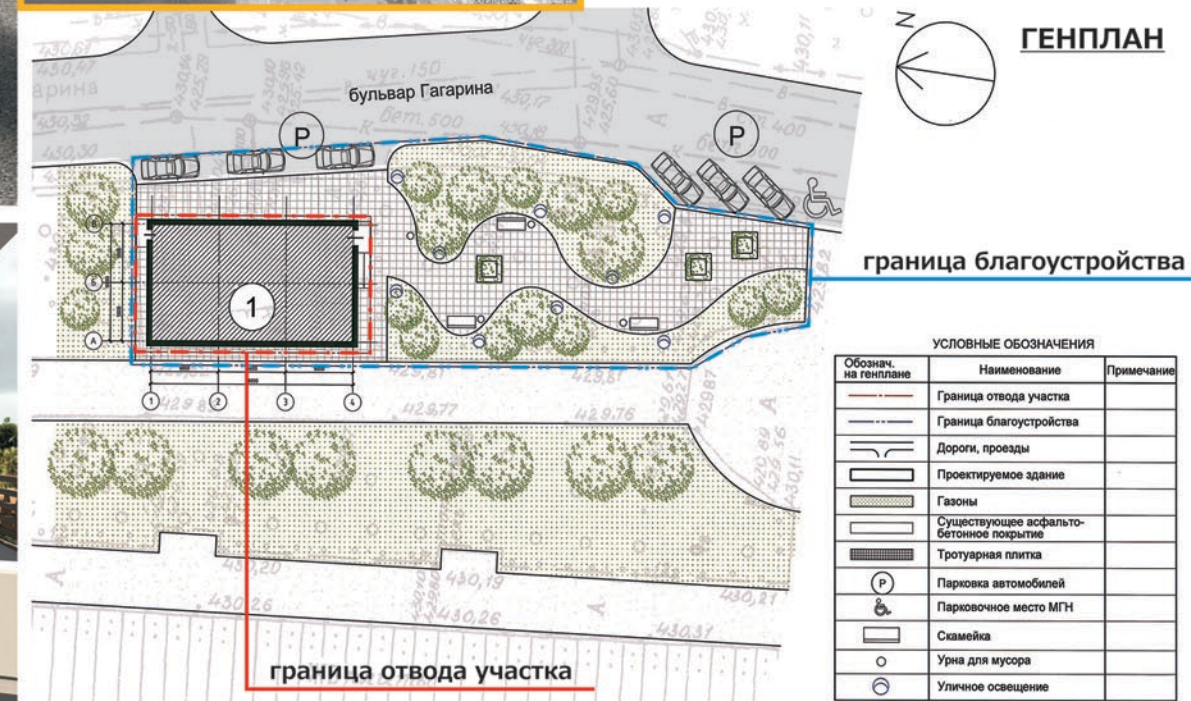
ГАП - А.Г. Нечаев

Архитектор - Д.И. Шелофаст

Ситуационная схема



ГЕНПЛАН



УСЛОВНЫЕ ОБОЗНАЧЕНИЯ		
Обозначение	Наименование	Примечание
(Symbol)	Граница отвода участка	
(Symbol)	Граница благоустройства	
(Symbol)	Дорожки, проезды	
(Symbol)	Проектируемое здание	
(Symbol)	Газоны	
(Symbol)	Существующие асфальто-бетонные покрытия	
(Symbol)	Тротуарная плитка	
(Symbol)	Парковочное место	
(Symbol)	Парковочное место МГН	
(Symbol)	Скамейка	
(Symbol)	Урна для мусора	
(Symbol)	Уличное освещение	

Вид с бульвара Гагарина



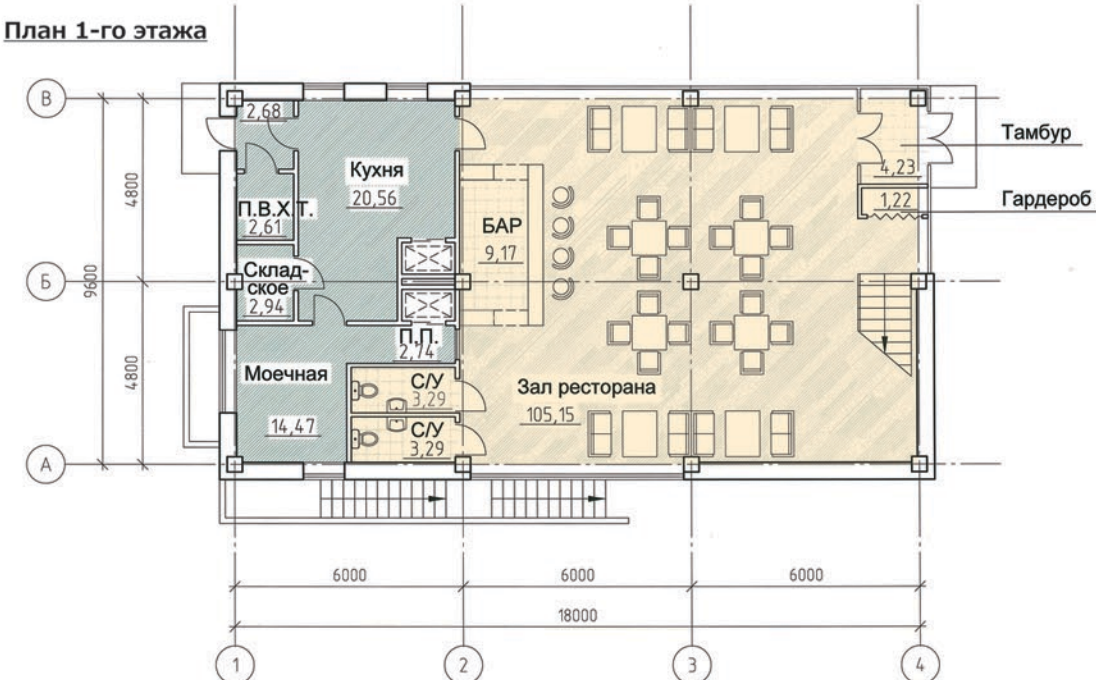
Интерьер 1-го этажа кафе



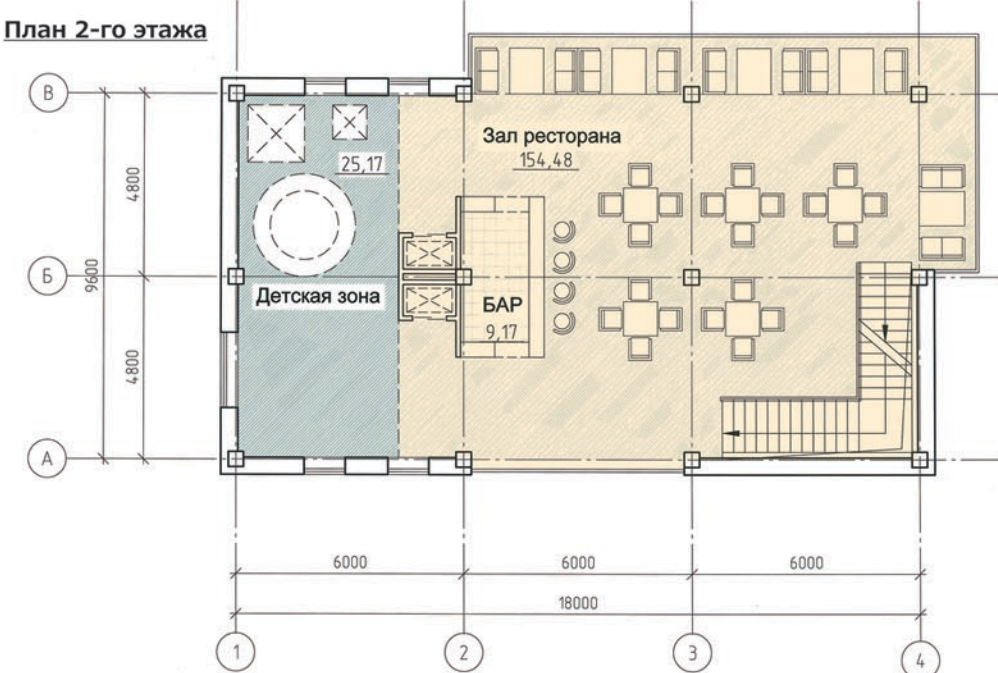
Интерьер летней террасы



План 1-го этажа



План 2-го этажа



Вид с бульвара Гагарина



## ТЕХНИКО-ЭКОНОМИЧЕСКИЕ ПОКАЗАТЕЛИ

1. Площадь отвода земельного участка - 245.41 м<sup>2</sup>
2. Площадь участка в границах благоустройства - 1026.00 м<sup>2</sup>
3. Парковочных мест - 7 шт.
4. Этажность - 2
5. Площадь застройки - 212.00 м<sup>2</sup>
6. Общая площадь здания - 560.00 м<sup>2</sup>