

Здание Арбитражного суда



Видовая точка с развязки Академического моста



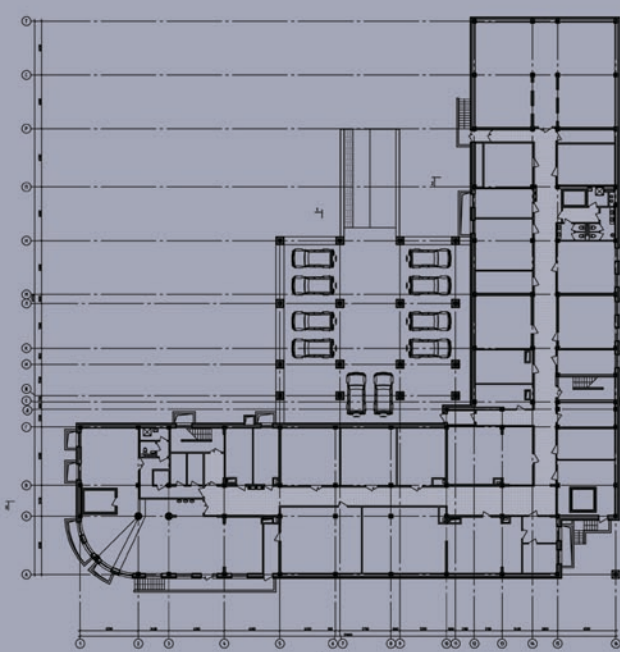
Видовая точка с перекрестка ул. Седова и 4-й Советской



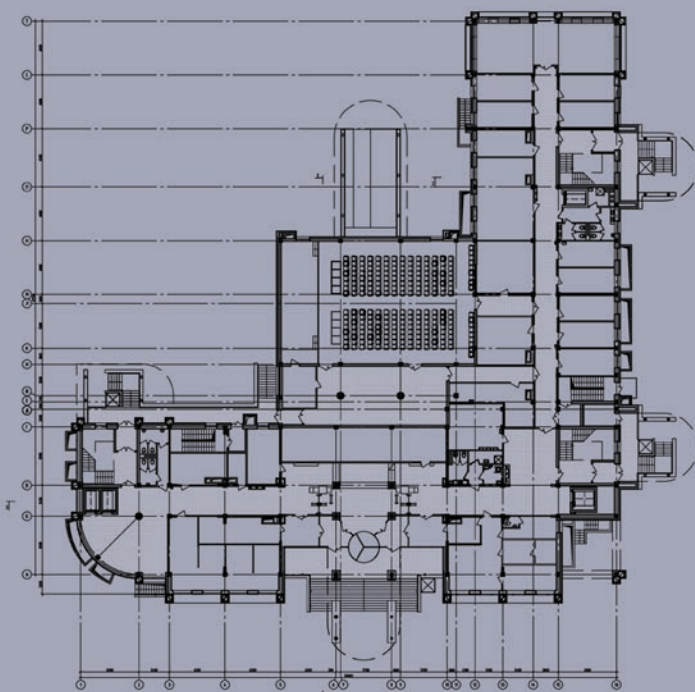
Участок под строительство Арбитражного суда Иркутской области расположен на пересечении улиц Седова и 4-й Советской в г.Иркутске. Планировочное решение генерального плана определено согласно заданию на проектирование, с учетом существующей ситуации, в соответствии со СНиП 2.07.01-89* «Градостроительство. Планировка и застройка городских и сельских поселений». С проектируемым административным зданием граничат существующая деревянная застройка и вновь возводимый жилой комплекс высотной этажности.

Проектируемое здание состоит из трех блоков переменной этажности, расположенных по периметру отведенного участка, размерами в плане 59800 x 61750, высотой от 2 до 8 этажей с цоколем. Высота 1 и 7 этажа составляют 4200мм, 2- 6 этаж 4050. В цокольном этаже располагаются обслуживающие помещения суда и крытая парковка на 10 маш., остальные 70 маш. располагаются на участке. На первом этаже происходит распределение потоков на присутственную зону и судейскую. С второго по шестой этаж в здании расположены залы судебных заседаний и кабинеты судей. На седьмом этаже располагаются кабинеты руководства суда. Общая площадь здания: 11880,74 кв.м.; строительный объем: 78680 куб.м.

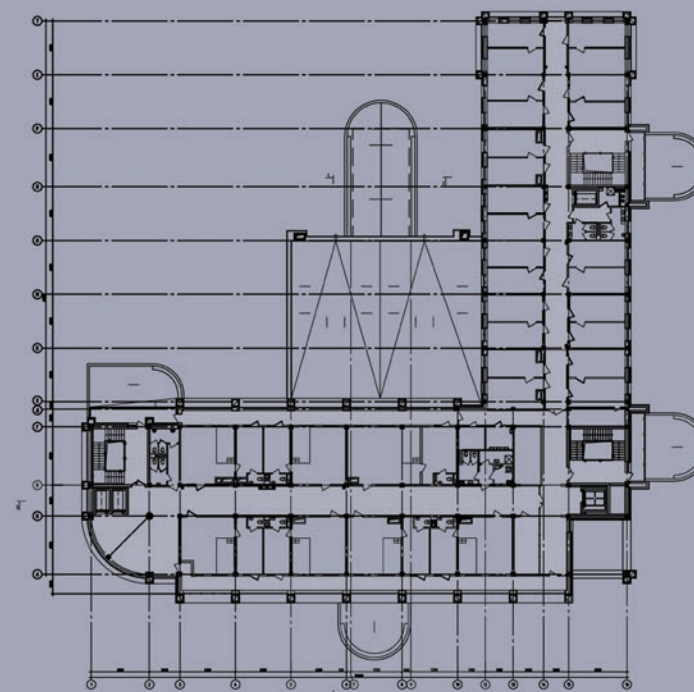
План цокольного этажа



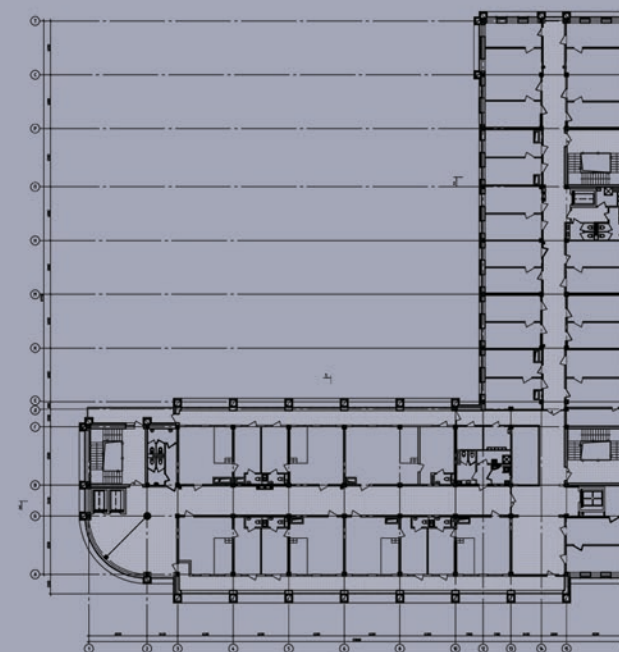
План первого этажа



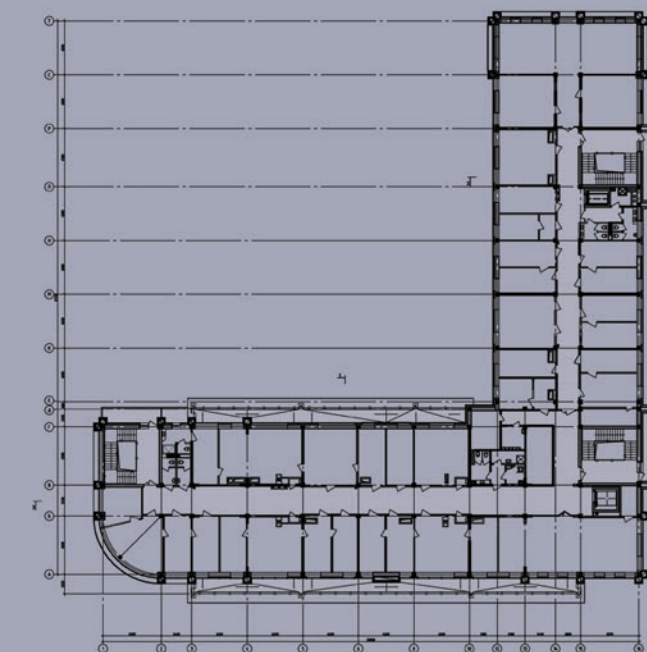
План второго этажа



План типового этажа



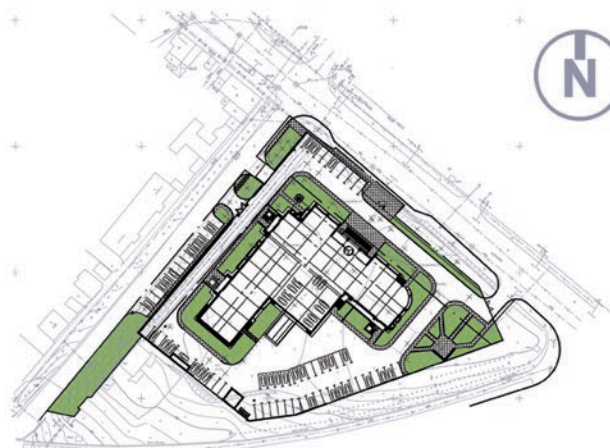
План седьмого этажа



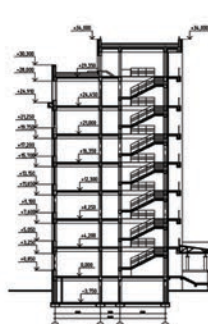
Раздел: "ПРОЕКТЫ"
Номинация: "Общественные здания"
Представляется: Здание Арбитражного суда Иркутской области в г. Иркутске на 70 судей
Проектная организация: ООО Центр проектно-изыскательских и строительных-реставрационных работ "ВестЛайн", директор Баловаций Павел Валерьевич, г. Иркутск
Заказчик (застройщик): Арбитражный суд Иркутской области
Авторский коллектив: Ананьев Д. С., Дицевич А. Б.



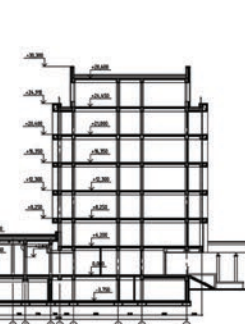
Генплан м 1:500



Разрез 1-1



Разрез 2-2



Фасад 1-16



Фасад 1-4



Фасад А-Т



Фасад 16-1

