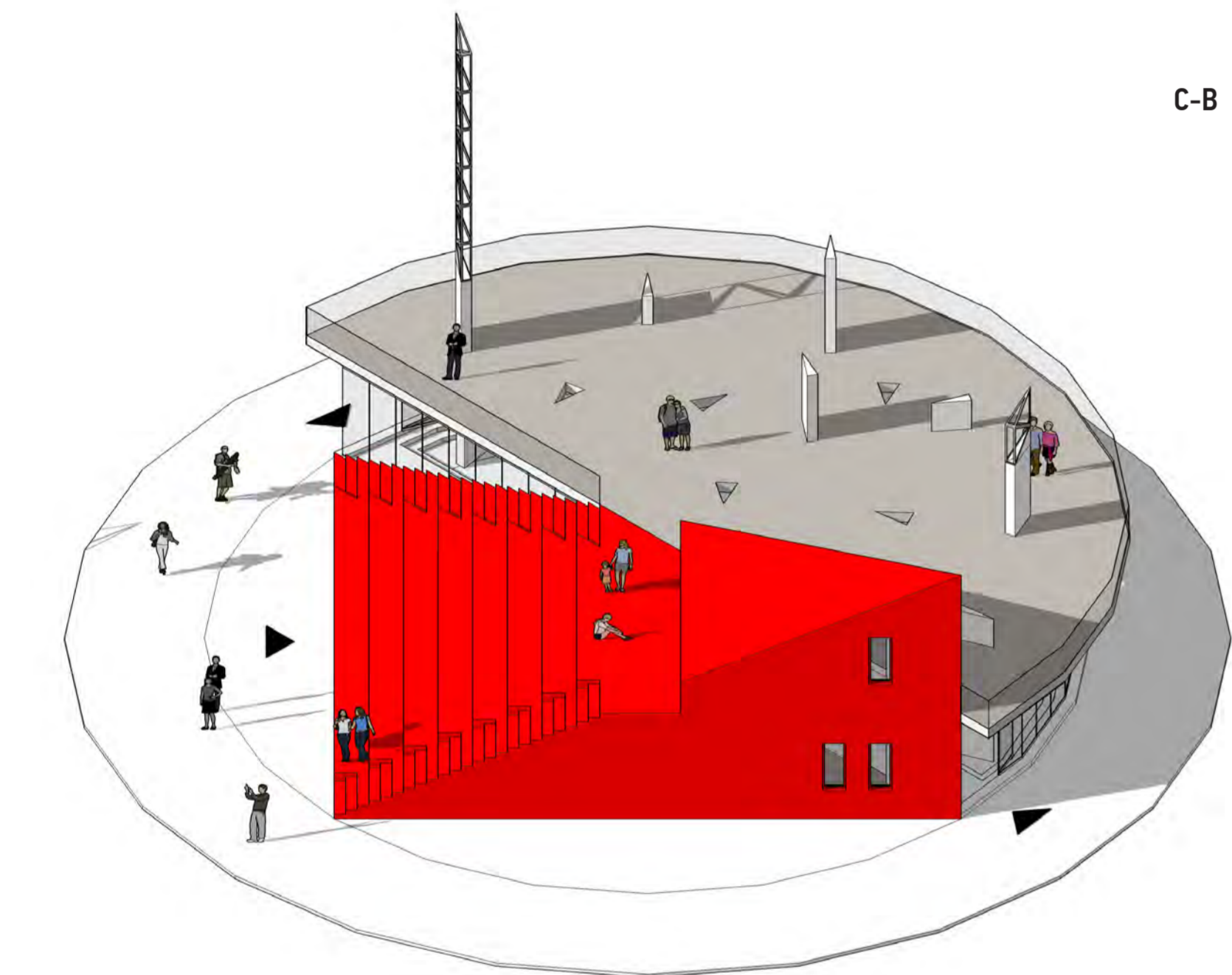
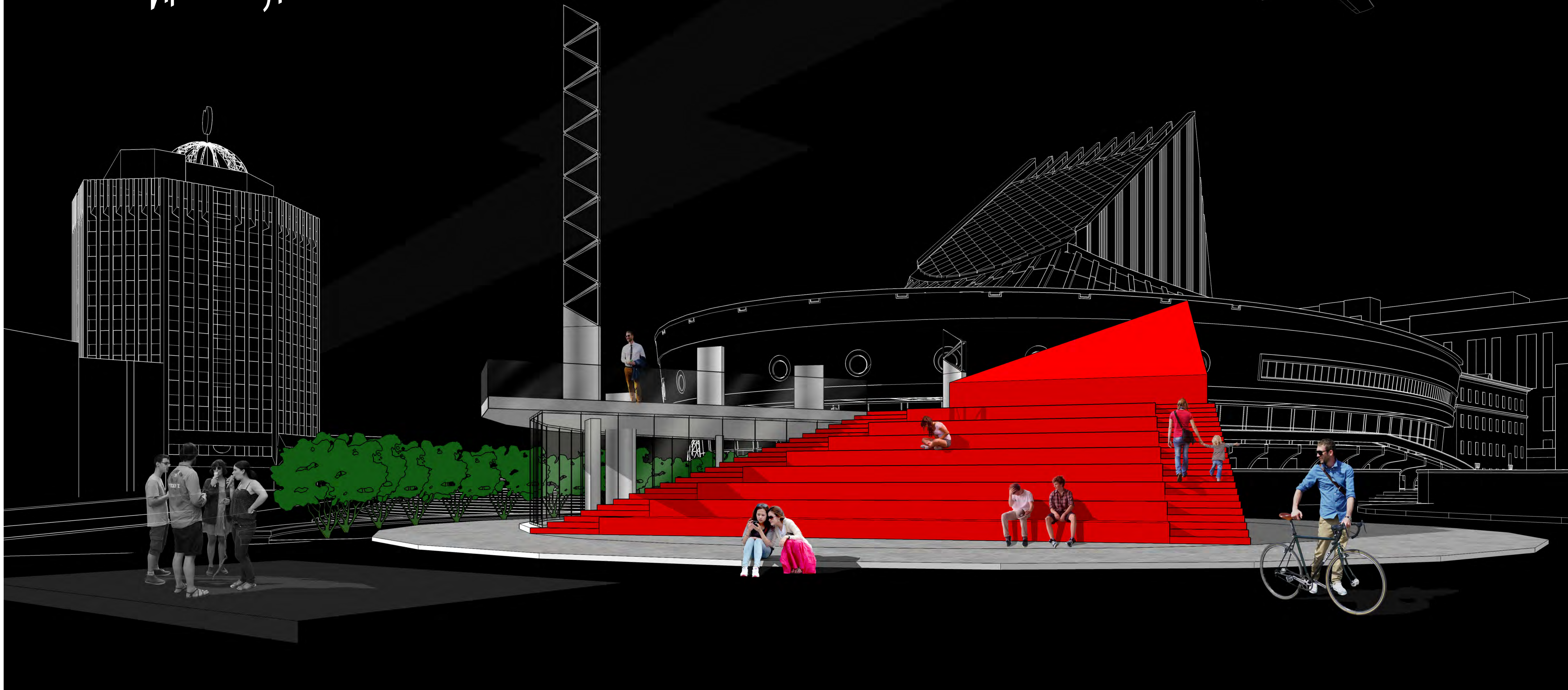
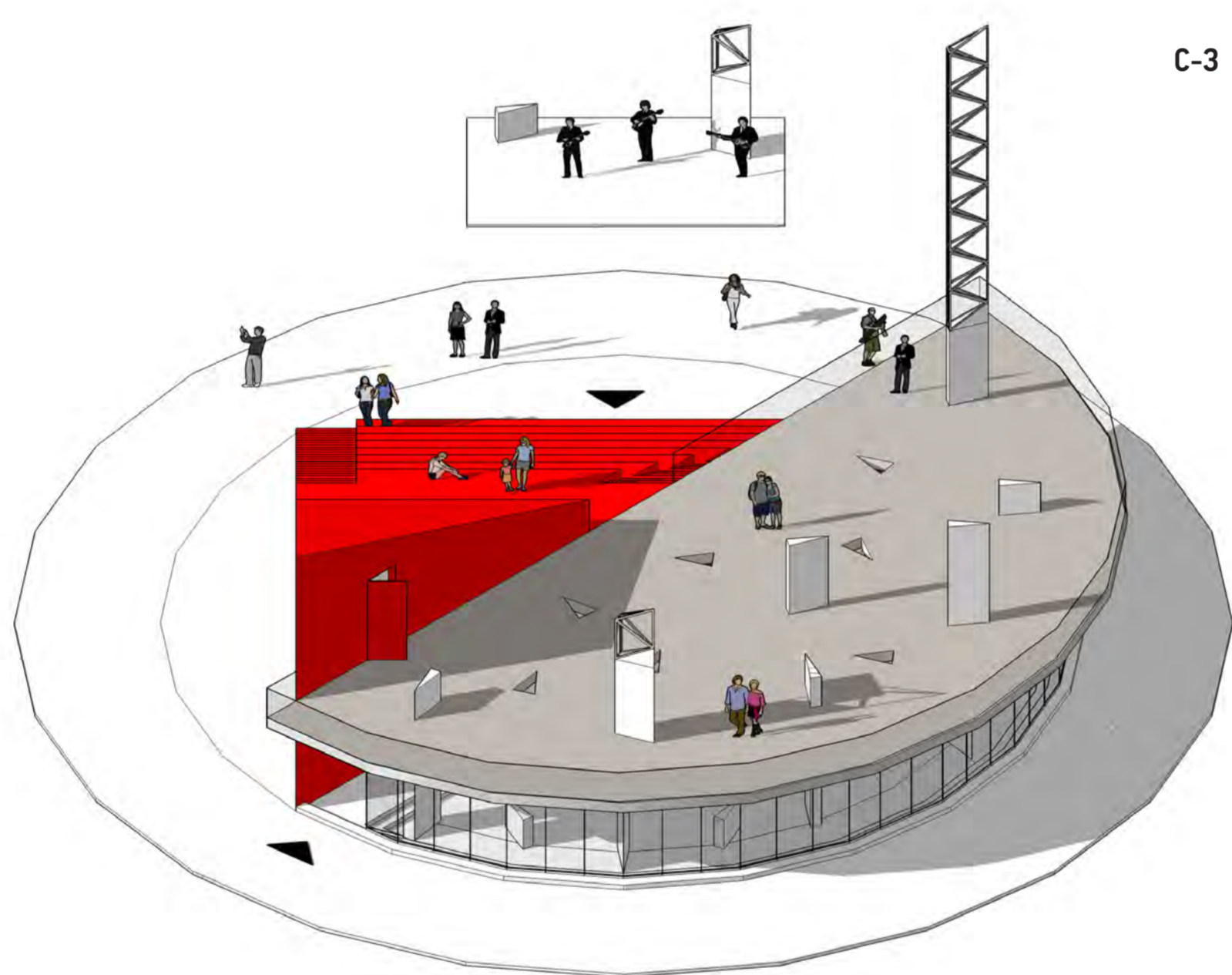


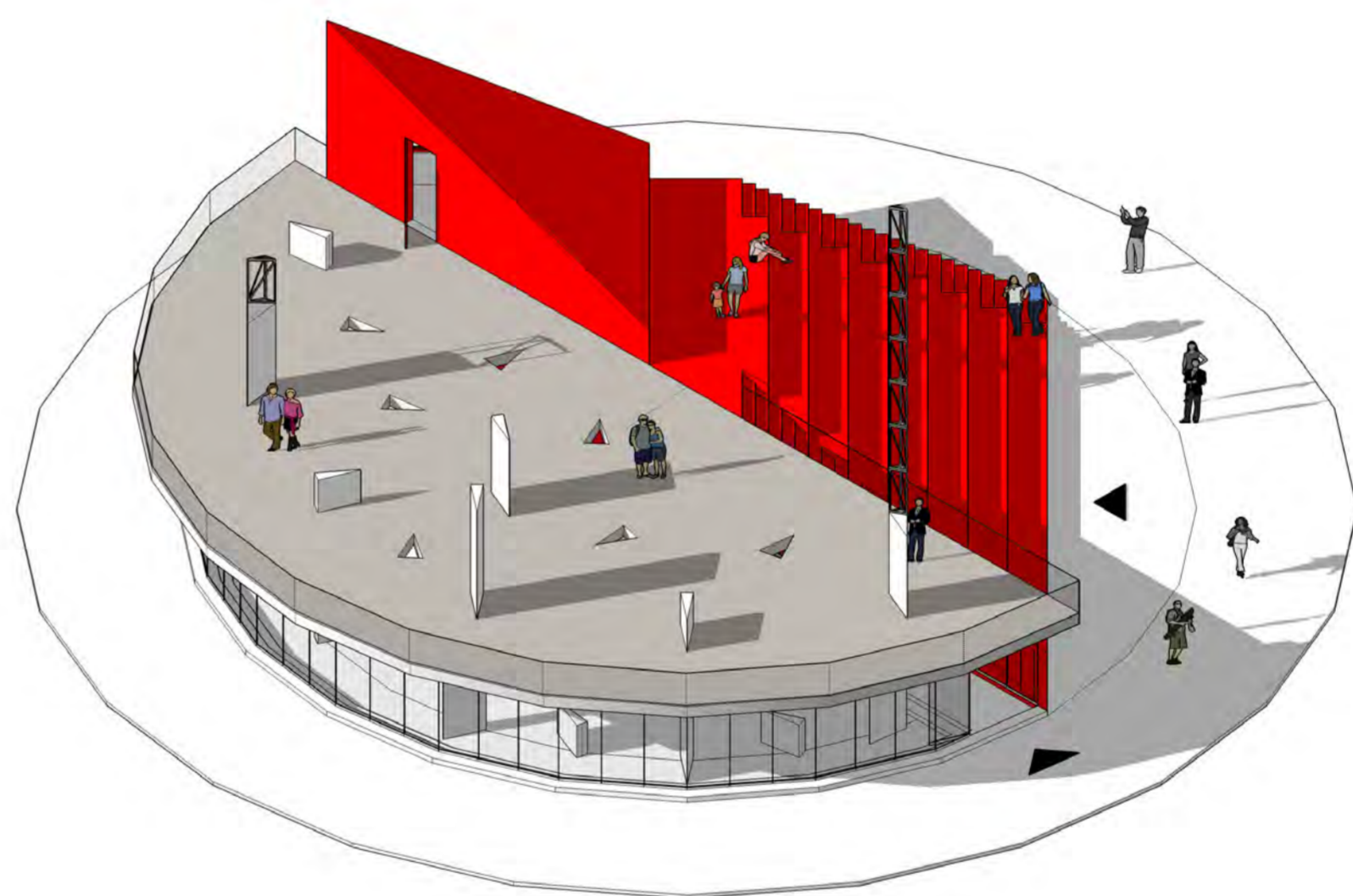
# ИДЕЕЙ ЯРКОЙ ЛОМАЙ БАРЬЕРЫ!



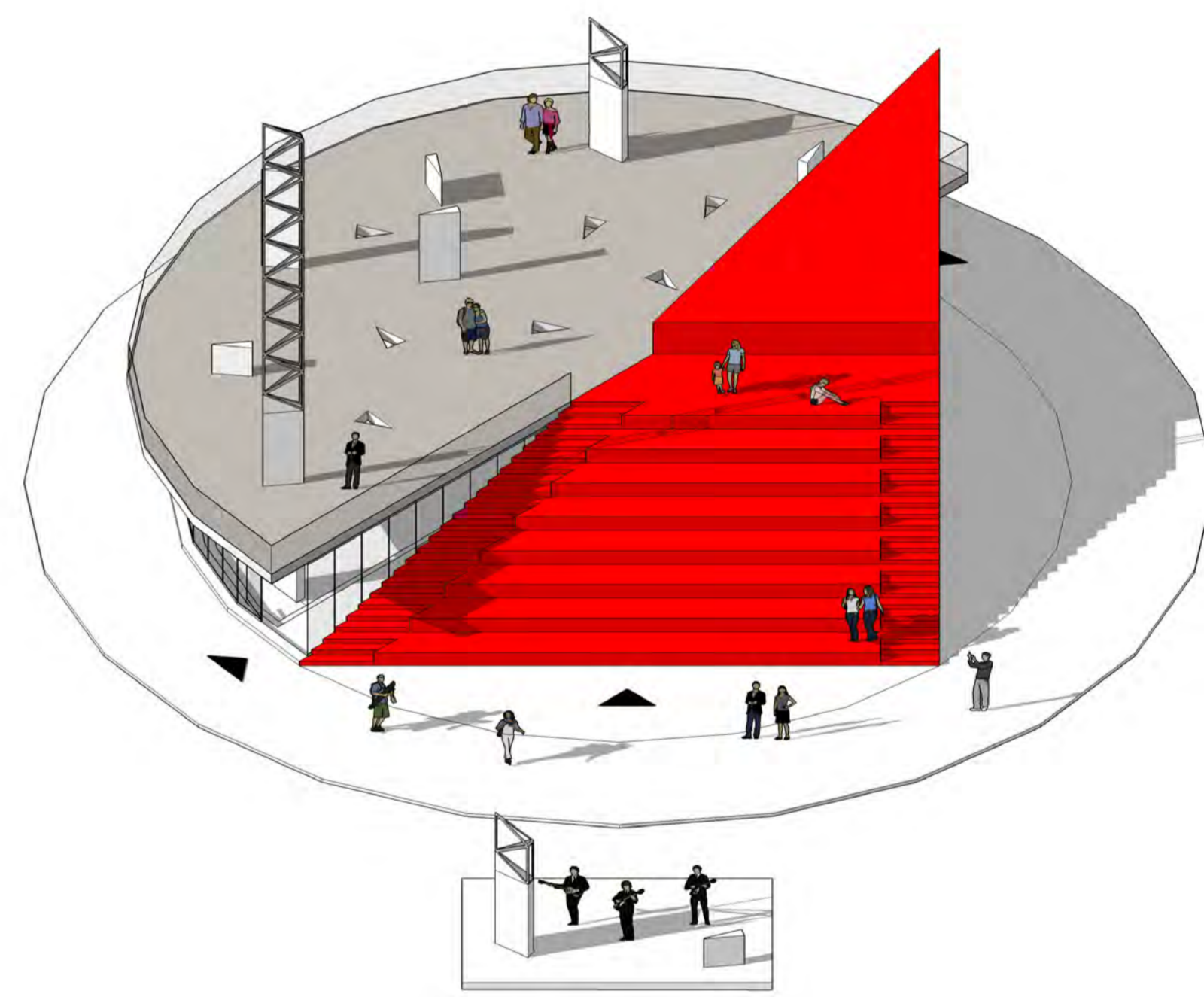
С-В ВИД



С-З ВИД



Ю-З ВИД



Ю-В ВИД



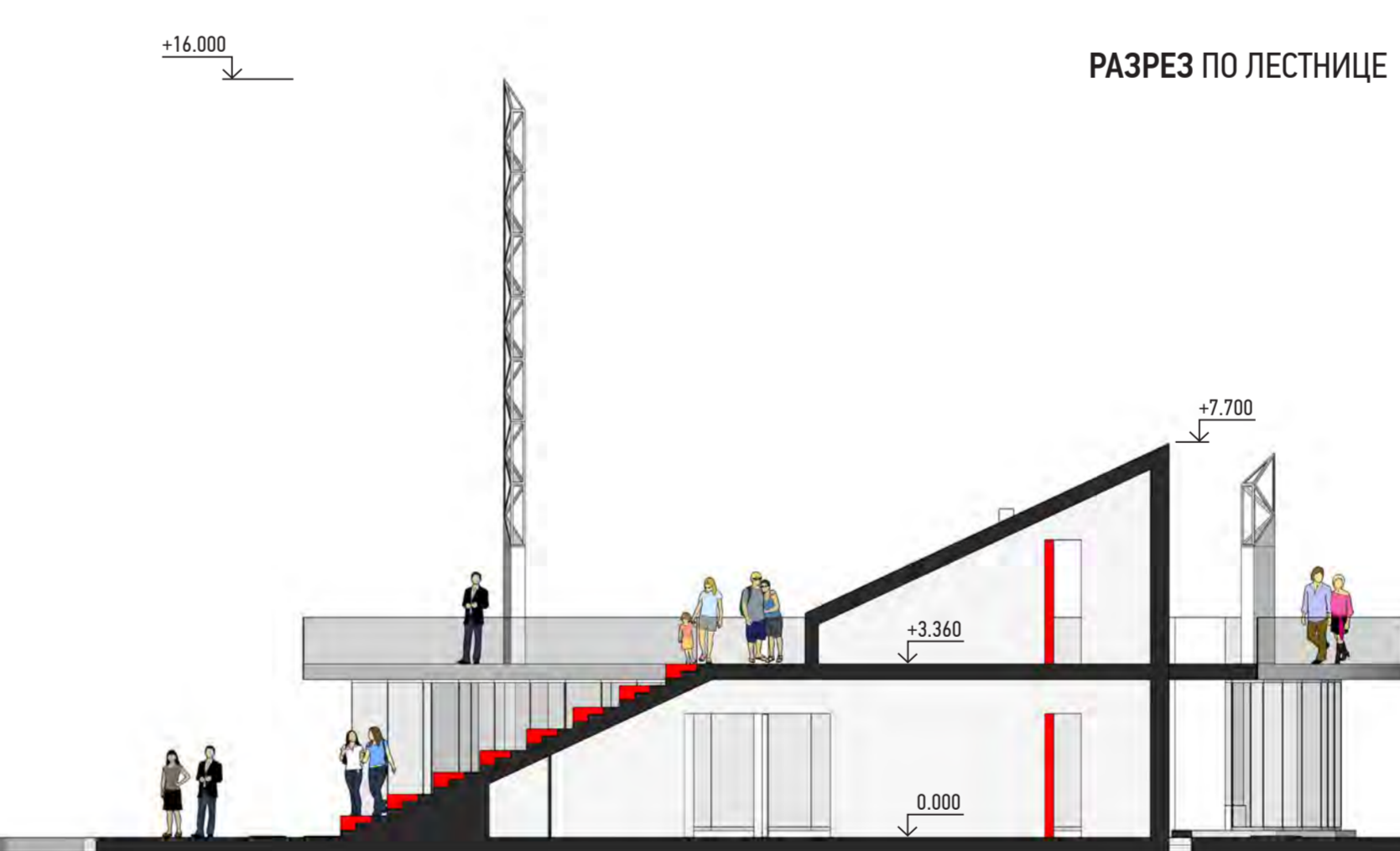
- УСЛОВНЫЕ ОБОЗНАЧЕНИЯ**
- Направление движения пешеходов
  - ⬇ Входы в павильон
  - ⊙ Существующие растения
  - 1 Павильон
  - 2 Сцена

## ИДЕЕЙ ЯРКОЙ ЛОМАЙ БАРЬЕРЫ!

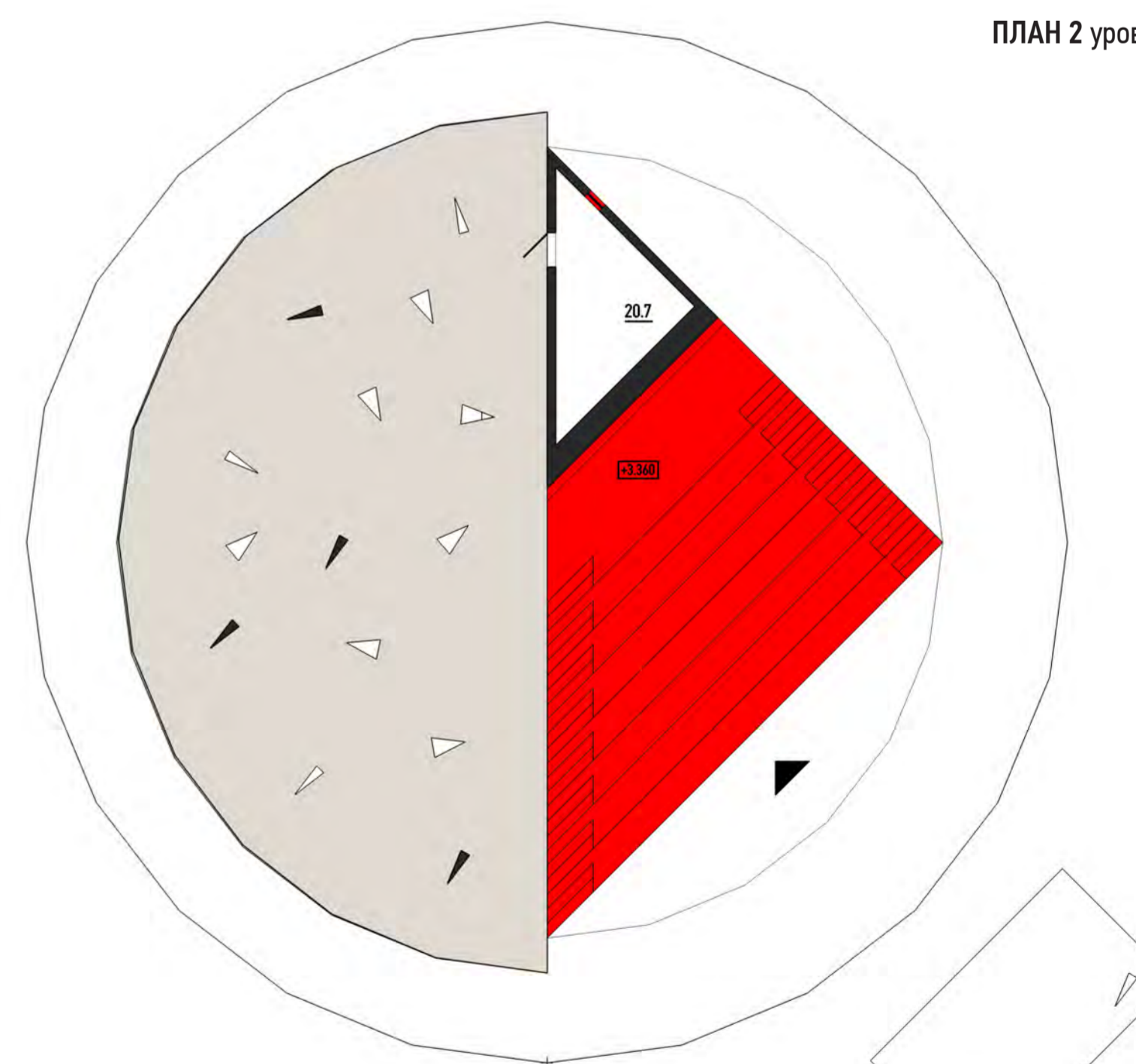
### Павильон – манифест!

Из множества идей только самые яркие пробиваются сквозь плоскость барьеров и непонимания!  
Фонтан идей - вместо фонтана с водой!  
Устремленная вверх большая клиновидная лестница прорезает бетонное перекрытие и связывает 2 уровня павильона в единый объект.  
На 1 уровне расположены треугольные в плане колонны, выполняющие роль выставочных стоек, на которых размещается экспозиция – идеи и результаты трудов их авторов.  
В одну из колонн встроены проектор, нацеленный на поворотную дверь-экран, за которой помещения хранения экспозиции.

Перекрытием служит необработанная грубая железобетонная плита с треугольными проемами, закрытыми прозрачным закаленным стеклом.  
На 2 уровне расположены лишь некоторые из треугольных колонн, назовем произвольные перекрытие – словно это ограниченные идеи, преодолевшие барьеры и непонимание.  
На первом и втором уровнях предусмотрены помещения для хранения экспозиции.  
Весь павильон открыт для города и горожан – ступени являются отличным местом для отдыха, а со второго уровня открывается панорамный вид на другой берег р. Каменки.



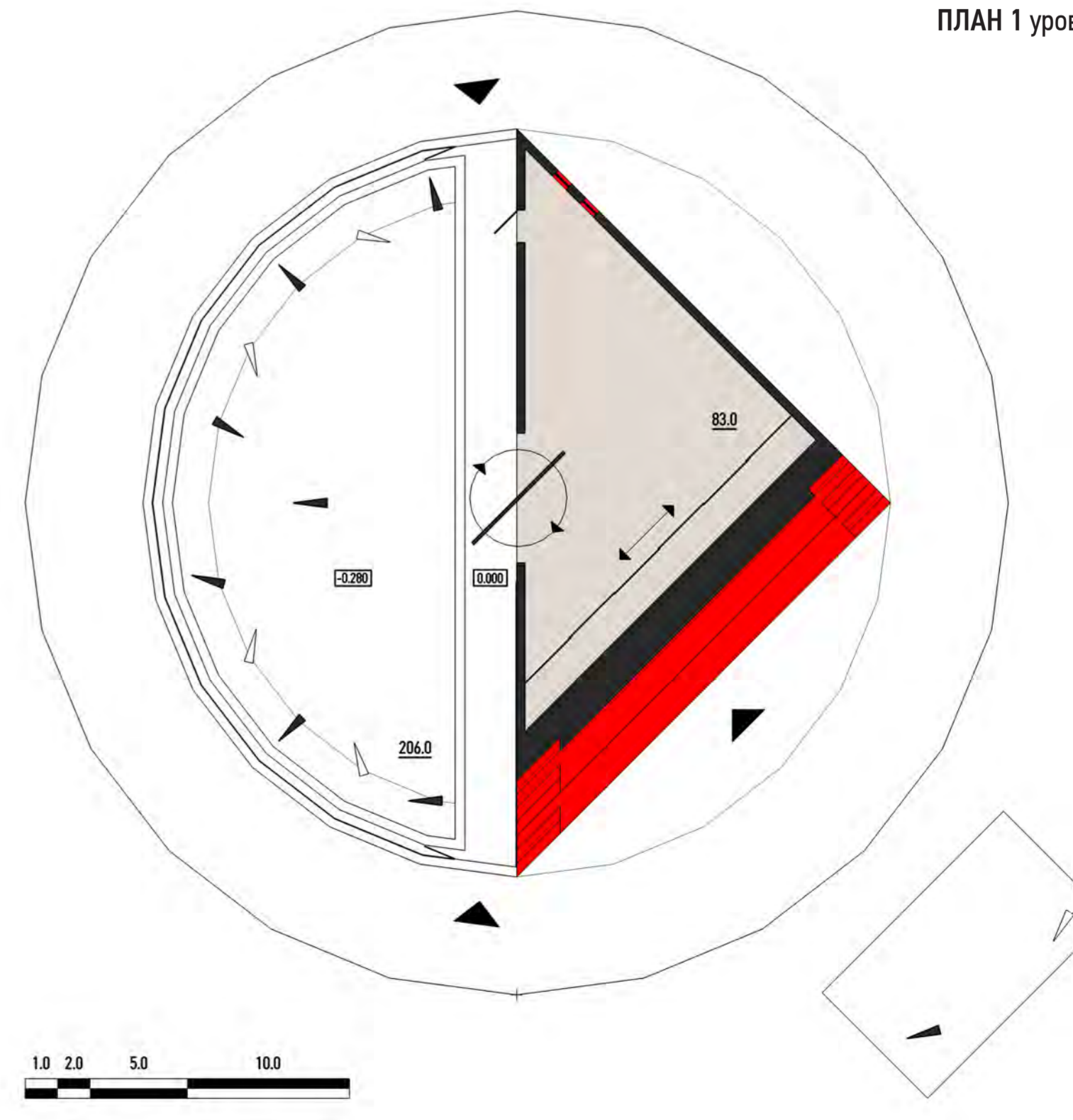
РАЗРЕЗ ПО ЛЕСТНИЦЕ



ПЛАН 2 уровня



ИНТЕРЬЕР ВЫСТАВОЧНОГО ЗАЛА



ПЛАН 1 уровня