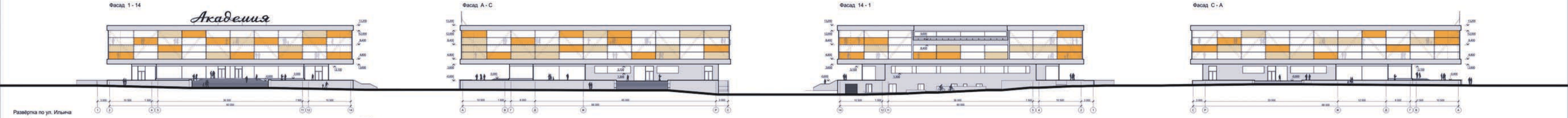




Архитектурное решение здания ДК «Академия» в Новосибирском Академгородке



Ситуационный план

Схема Генерального плана

Функциональная схема

Транспортная схема

Пояснительная записка

Исходная ситуация. Композиция торгово-общественного центра Академгородка линейная, здания расположены вдоль ул. Ильича по ее юго-западной стороне на протяжении почти 800 м. «Выразительные сосуществование разнообразных объемов общественных зданий, протянувшихся живописной чередой, с широкой полосой главного городского бульвара – массива леса и жилыми домами-башнями, расположенными в одностороннем линейном ритме по другую сторону бульвара. В ансамбле объединяются Дом ученых и комплекс НГУ – доминирующие объекты, замыкающие широкую зеленую экспансивную перспективу... С бульвара, расположенного на повышенных отметках рельефа, через ветви деревьев раскрывается цель насыщенных жизнью зданий центрального ансамбля. От жилой застройки его отличает масштаб и новизна архитектурных форм. Это особенно относится к зданию торгового центра, отличающегося богатством объемной композиции. Благодаря большому стеклянному плоскостям визуальная связь с природой не прерывается и в интерьерах. Трехтона фасадов корпусов определяется различием их функционального назначения: слухой фасад клубной части и сплошной стеклянный витраж театральной. В интерьерах архитекторам удалось добиться взаимопропонижения улочных и внутренних пространств путем виртуозного использования огромных витражей и панорамного остекления.» (с) В. Павличенков

Предлагаемое решение. В данном проекте предлагается создание мощной и выразительной двухэтажной «пластины» над существующим зданием ДК «Академия» для укрепления и позитивного развития сложившейся горизонтальной композиции всего ансамбля улицы Ильича. Геометрические размеры и площади помещений нового здания увеличены согласно заданию.

Укрупненный расчет стоимости, согласно БФК-Эксперт:
 1) Мокрый фасад - СИТК LITOTHEM (уплотнитель минеральная вата+ПСБ-С) - стоимость 3242р. за кв.м. Итого за 2260м2 - 7326920руб.
 2) Теплый сточно-ригельный витраж на подсистеме AluTech F50 с прозрачным стеклом - стоимость 11200-12500руб за кв.м (в зависимости от шага стоек и количества открываний) итого за 2400м2 - 26880000руб (по цене 11200руб за кв.м). Если в составе витража будут двери - их стоимость составит 17000-20000 руб. за кв.м.
 Итого: ориентировочная сметная стоимость фасада составляет 7372руб. за кв.м.