

# МНОГОФУНКЦИОНАЛЬНЫЙ КОМПЛЕКС НА НАБЕРЕЖНОЙ ПРАВОГО БЕРЕГА РЕКИ ШАЙТАНКА В Г.САЛЕХАРДЕ

**Павильон №1 «Выставочный центр».** Предназначен для проведения выставок, конференций и культурно-массовых мероприятий. Представляет собой многоуровневое сооружение диаметром 70 метров, сложной внутренней структуры, перекрытие геодезическим куполом.

Обычно-пространственная композиция строится на вертикальной композиции простых геометрических форм. Первый ярус композиции - плита стилобата, под которой расположено проветриваемое подполье на вечномерзлых грунтах. Второй ярус композиции - цилиндрический объем высотой 3,9 м, в верхней части которого устроено опорное кольцо из монолитного железобетона, являющееся основанием для завершающей части композиции - светопрозрачного купольного покрытия в виде решетки структуры с треугольным модулем.

Внутренняя пространственная композиция павильона представляет собой многослойную структуру с функциональным делением по вертикали. Нижний слой - блок административных, бытовых и технических помещений, организованных вокруг конференц-зала с фойе и галереями. Выше располагается атриум, первый ярус которого - открытое ландшафтное пространство со сценическим подиумом и трансформируемыми выставочными зонами. Второй и третий ярусы - кольцевые прогулочные галереи.

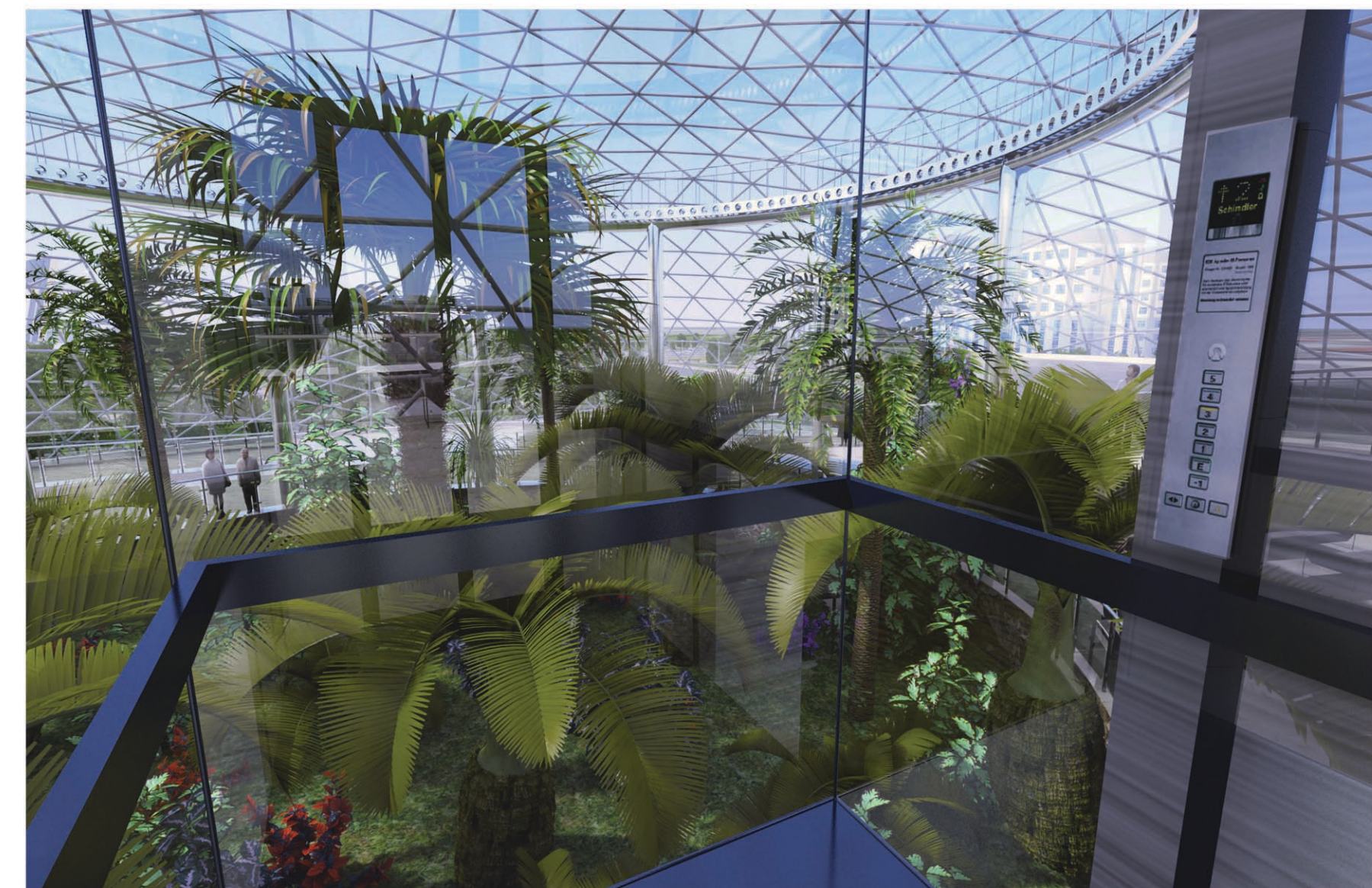
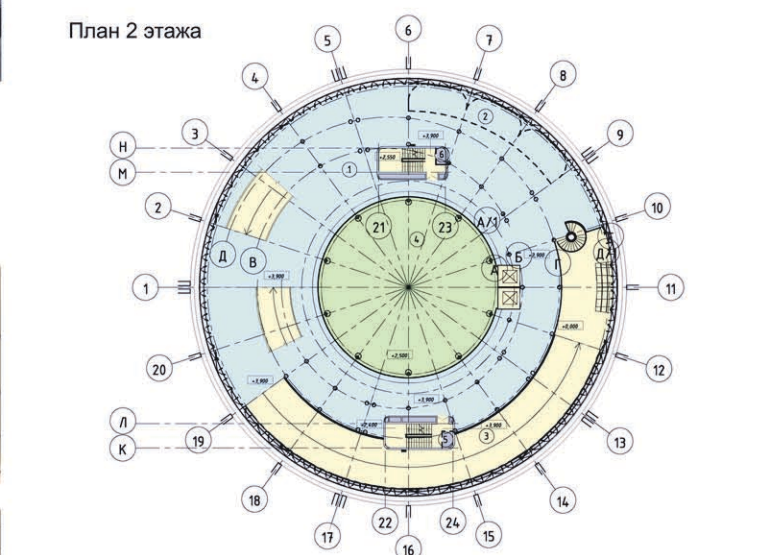
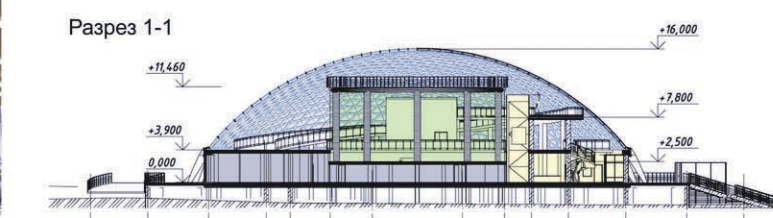


Вид на центральное ядро атриума со стороны выставочной зоны

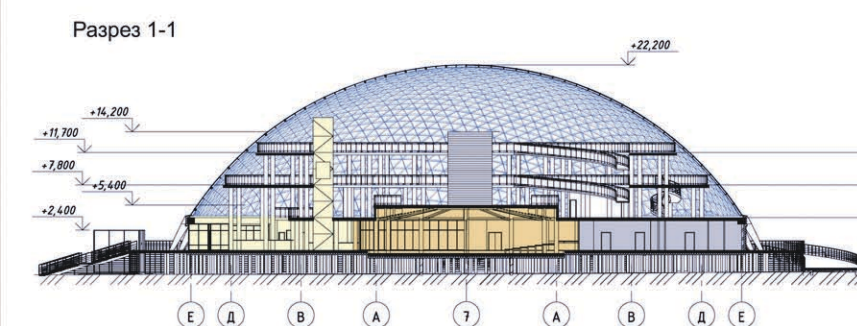
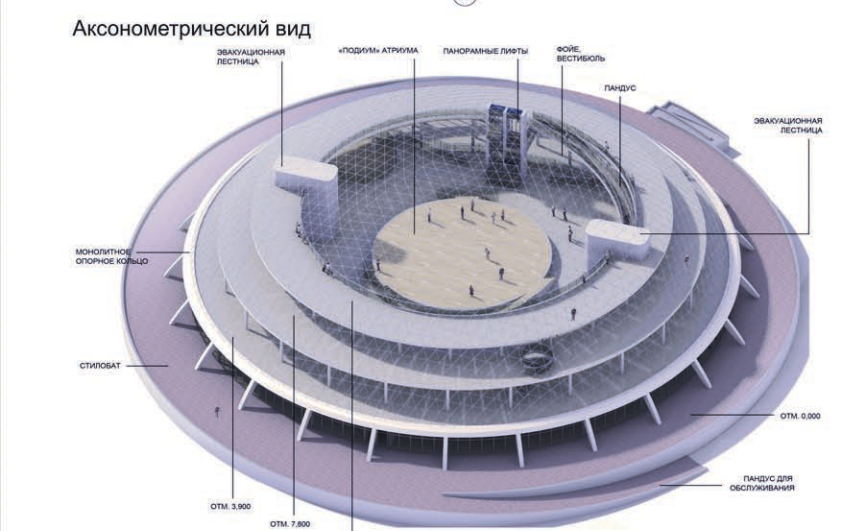
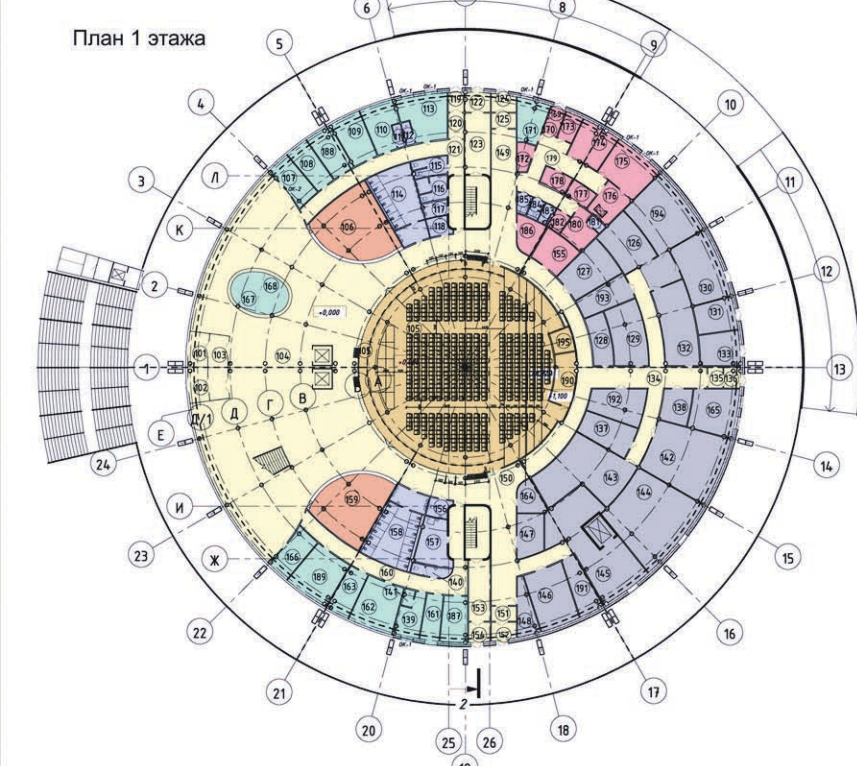
**Павильон №2 «Центр отдыха с оранжерей».** Предназначен для рекреационных целей, а также осуществления просветительских и общеобразовательных программ естественно-научной направленности. Представляет собой многоуровневое сооружение диаметром 55 метров, сложной внутренней структуры, перекрытое геодезическим куполом.

Обычно-пространственная композиция строится на вертикальной композиции простых геометрических форм. Первый ярус композиции - плита стилобата, под которой расположено проветриваемое подполье на вечномерзлых грунтах. Второй ярус композиции - цилиндрический объем высотой 3,9 м, в верхней части которого устроено опорное кольцо из монолитного железобетона, являющееся основанием для завершающей части композиции - светопрозрачного купольного покрытия в виде решетки структуры с треугольным модулем.

Внутренняя пространственная композиция павильона представляет собой многослойную структуру с функциональным делением по вертикали. Нижний слой - блок зрительских, административных, бытовых и технических помещений, организованных вокруг «ядра» оранжереи круглой формы, с техническим пространством под ней. Выше располагается основное пространство оранжереи с пандусами для движения посетителей по спирали.



Вид на оранжерею экзотических растений из панорамного лифта



Вид атриумного пространства с галереи первого уровня на отм. 7.800

