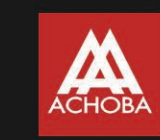


МНОГОФУНКЦИОНАЛЬНЫЙ КОМПЛЕКС "ДЕКОМАРТ" В ГОРОДЕ НОВОСИБИРСКЕ



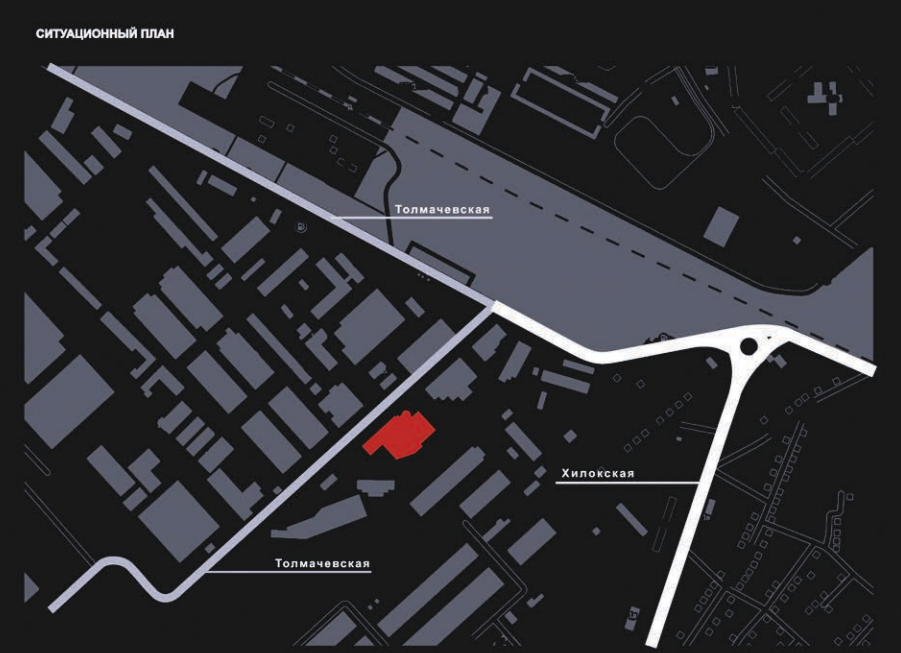
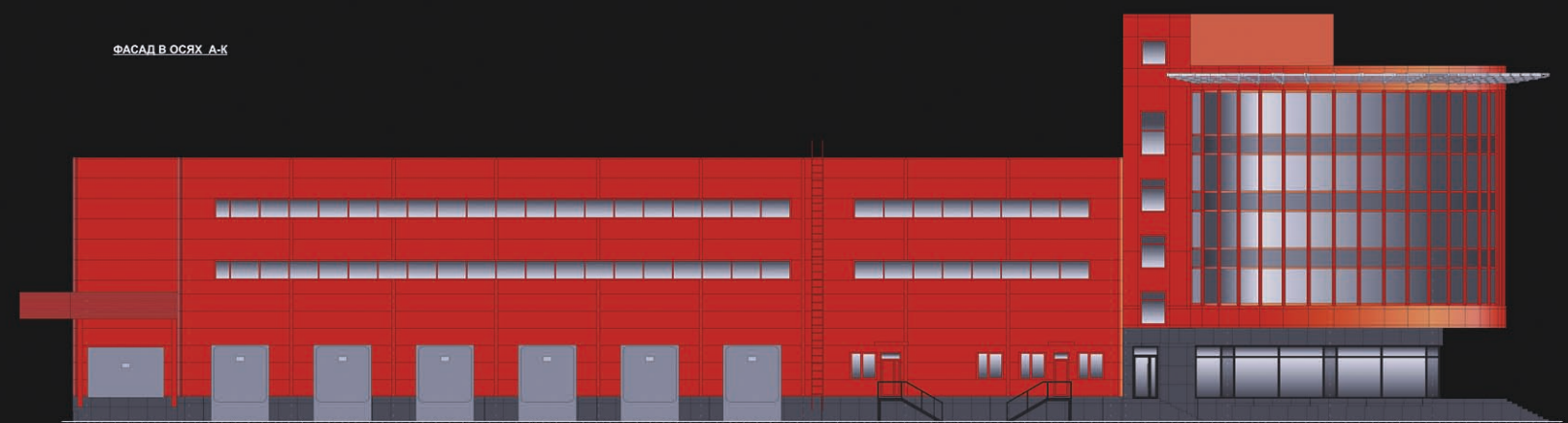
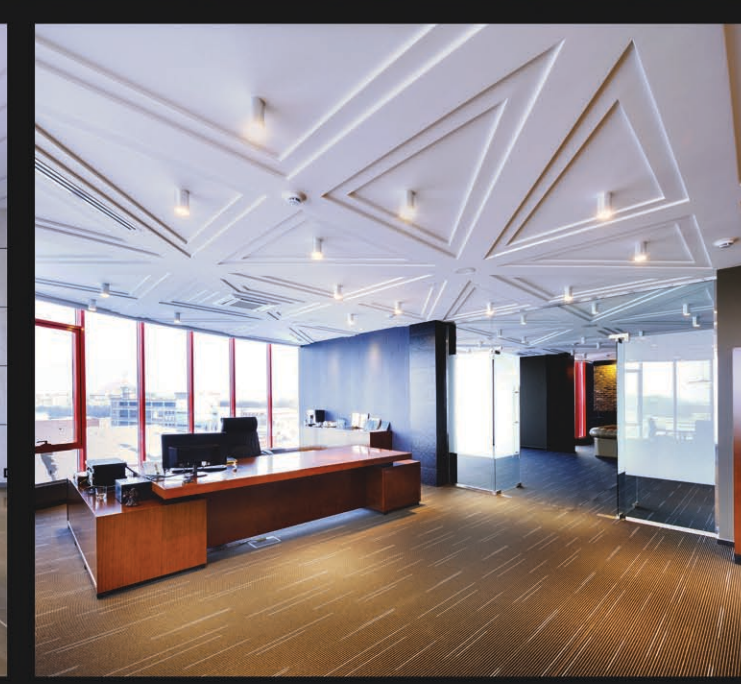
1. Концепция и жемчужный проект
 Проект разработан ООО Ахова в 2007 г.
 ООО Ахова (Новосибирск)
 Директор: Ахмедов И. Г.
 Главный архитектор проекта: Ахмедов В. В.
 Главный инженер проекта: Пашин А. Д.
 Ведущий архитектор: Мишустина А. А.

Площадь для строительства расположена в юго-западной части города Новосибирска в перспективной зоне. С трех сторон (север, юг, восток) участок ограничен подьездными ж/д путями, с северо-востока - автомобильной дорогой. Архитектурное решение здания - три разноэтажных объема, плавно изогнутых по направлению к административному блоку, выходящий роль "резервуарной" высокой доминанты, и расположенный в северном углу участка. Следующим блоком комплекса является Торговый блок, расположенный вдоль автомобильной дороги (ул. Толмачевская). Производственный блок расположен глубже, в центре участка. Административный блок обшита композитным фасадным материалом на вентиляционной системе с утеплением. Ограждение конструкции производственного корпуса - кирпично-бетонное.

3. Рабочий проект
 Разработчик ЗАО "АРКС"
 ЗАО "АРКС" (Новосибирск)
 Директор - главный архитектор, Засл. Архитектор РФ: Ахмедов В. В.
 Главный инженер проекта: Пашин А. Д.
 Главный специалист по: Николаев В. С.
 Рук. группы архитекторов: Морозова Т. В.
 Рук. группы архитекторов: Нечусов В. В.
 Вед. архитектор: Косининова Д. В.

4. Технические характеристики зданий и сооружений
 Площадь участка: 20732 м²
 Площадь застройки: 10300 м²
 Строительный объем: 140000 м³
 Назначение зданий и сооружений: Производственно-торговое здание, в том числе:
 - торговый блок
 - складской блок
 - административный блок
 - котельная

5. Проект интерьеров и проект фасадов
 Разработчики ООО Ахова в 2011-2013 гг.
 ООО Ахова (Новосибирск)
 Директор: Ахмедов И. Г.
 Главный архитектор проекта: Ахмедов В. В.
 Ведущий архитектор: Мишустина А. А.
 Ведущий архитектор: Гребенников А. С.



ПЛАН на отм. + 0.700 в осях 23-27/Д,Б с расстановкой мебели

ПЛАН на отм. + 0.200 в осях 23-27/Д,Б с расстановкой мебели

ПЛАН на отм. + 0.000 в осях 19-24Е,К с расстановкой мебели

ПЛАН на отм. + 5.100; + 8.200 в осях 19-24Е,К с расстановкой мебели

ПЛАН на отм. + 11.700 в осях 19-24Е,К с расстановкой мебели

ПЛАН на отм. + 15.000 в осях 19-24Е,К с расстановкой мебели

