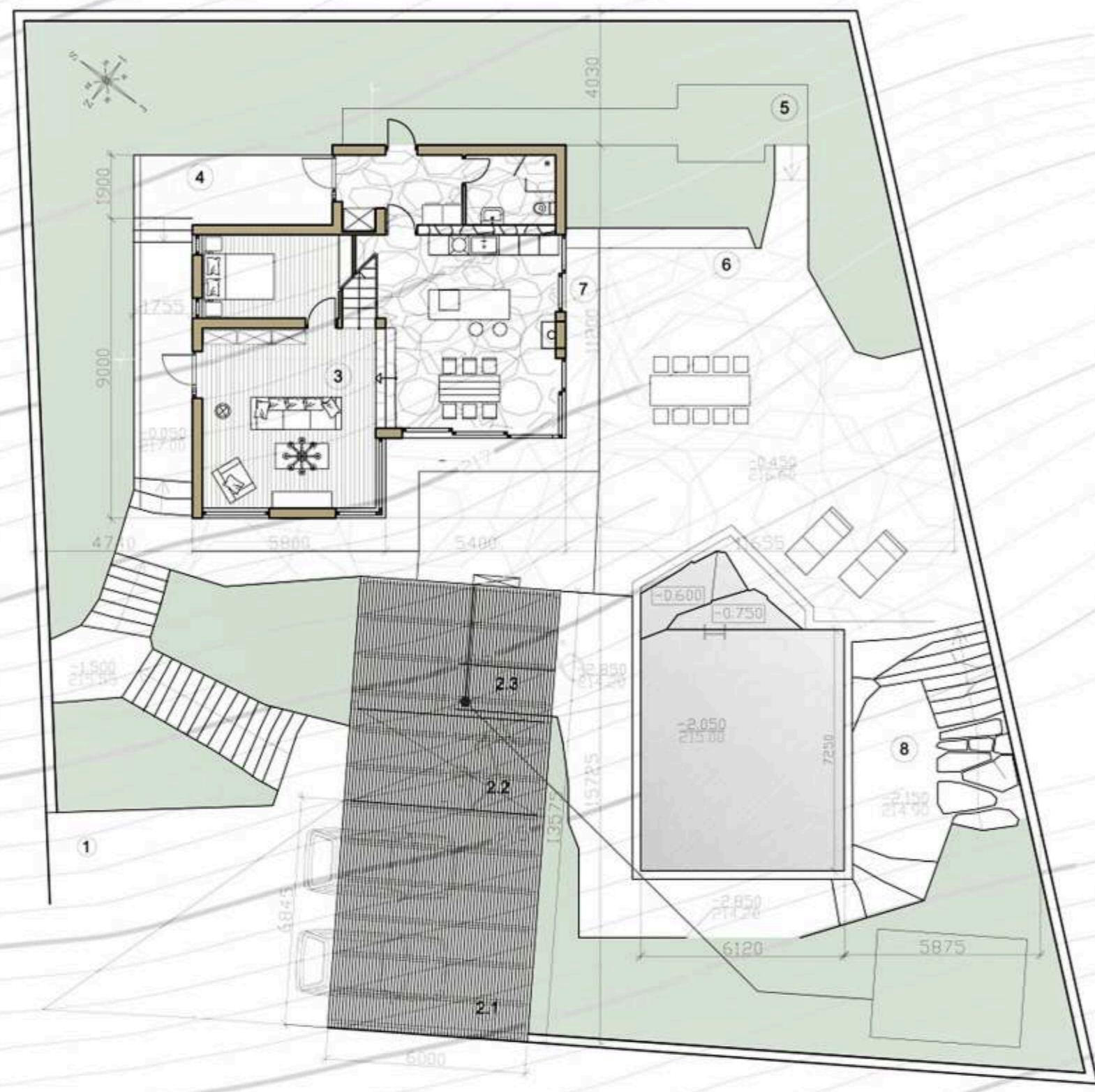


# Проект экстерьера, благоустройства и интерьеров жилого дома в Кнапичах опчина Лабин. Истрия. Хорватия.

План участка М 1:100



Научный руководитель: Шмонькин А. А.  
Автор: Шалдыбина С. Е.

Общая площадь объекта 167,02 кв.м.

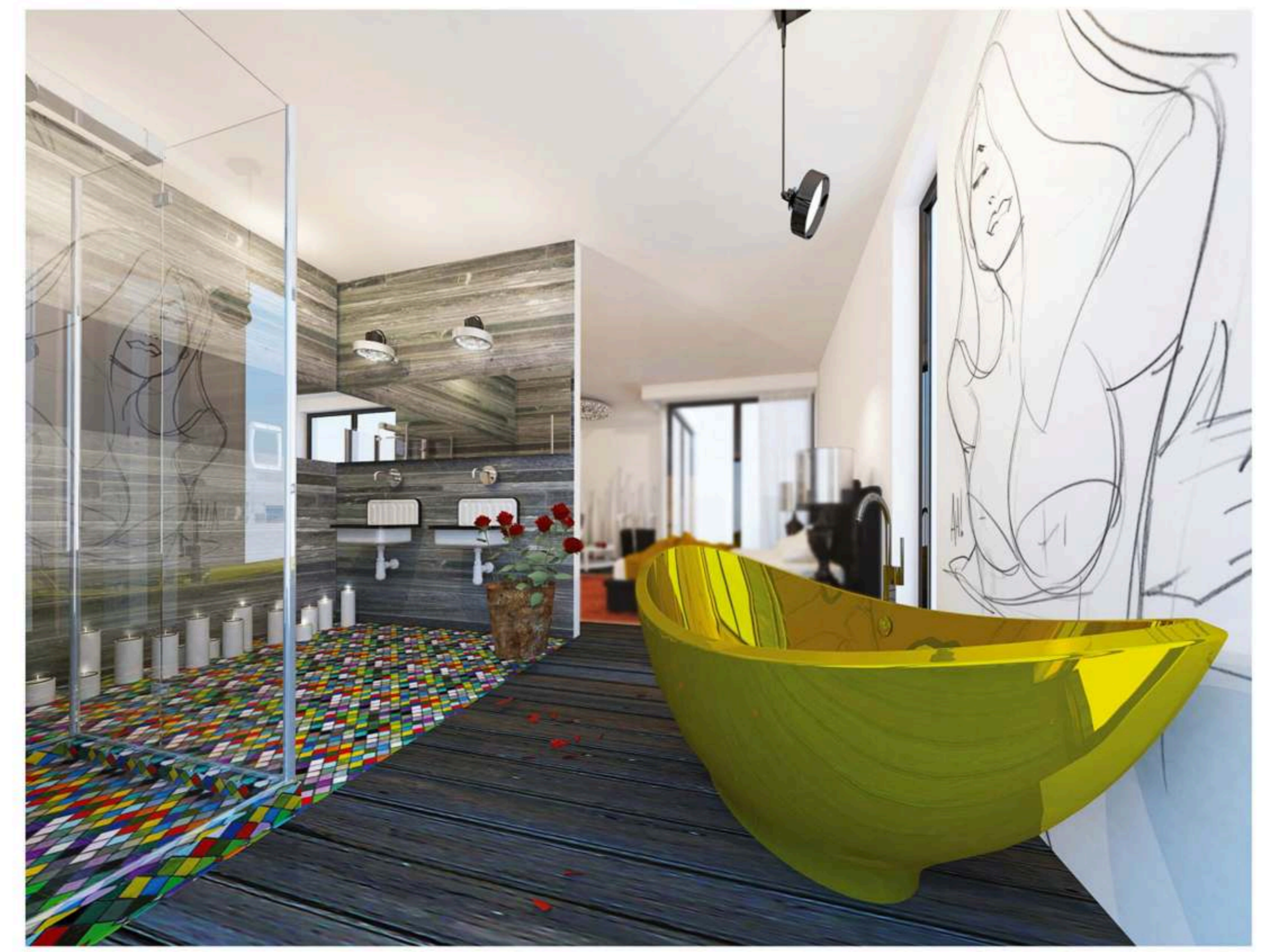
## Концепция

Ключевым моментом в проекте является нестандартный подход, в применении новых, смелых идей и решений пространства. Дом расположен в идеальном месте для загородного отдыха - на берегу Истринского водохранилища в Хорватии, среди хвойного леса. Особенности ландшафта определили необычную вытянутую конфигурацию дома. Дополнительную сложность создавал перепад рельефа. Чтобы его зрительно нивелировать, со стороны главного фасада здания сделана деревянная терраса, широкими уступами спускающаяся по склону. Кроме конструктивного, у нее есть и практическое назначение: круглый каменный очаг на центральной площадке позволяет использовать ее для барбекю.

Высокое остекление помещений стирает границы между интерьером и экстерьером, визуально сближая архитектурный объем, а одинаковые материалы (клееный брус и натуральный камень) закрепляют единство внутреннего и внешнего пространства.

Естественная неровность рельефа мастерски обыграна в планировке: перепад высот служит для зонирования пространства. Облицованная камнем лестница соединяет помещения на разных уровнях, обозначая границы столовой с парадной обеденной группой и гостиной с домашним кинотеатром и камином. Кухонный остров спрятан за высокой барной стойкой из искусственного камня, отделяющей его от столовой.

Главная идея интерьера - передать дух природы, экологичности и объединить человека, архитектуру, внутреннее и внешнее пространство в современной интерпретации.



Разрез 1-1 М 1:50



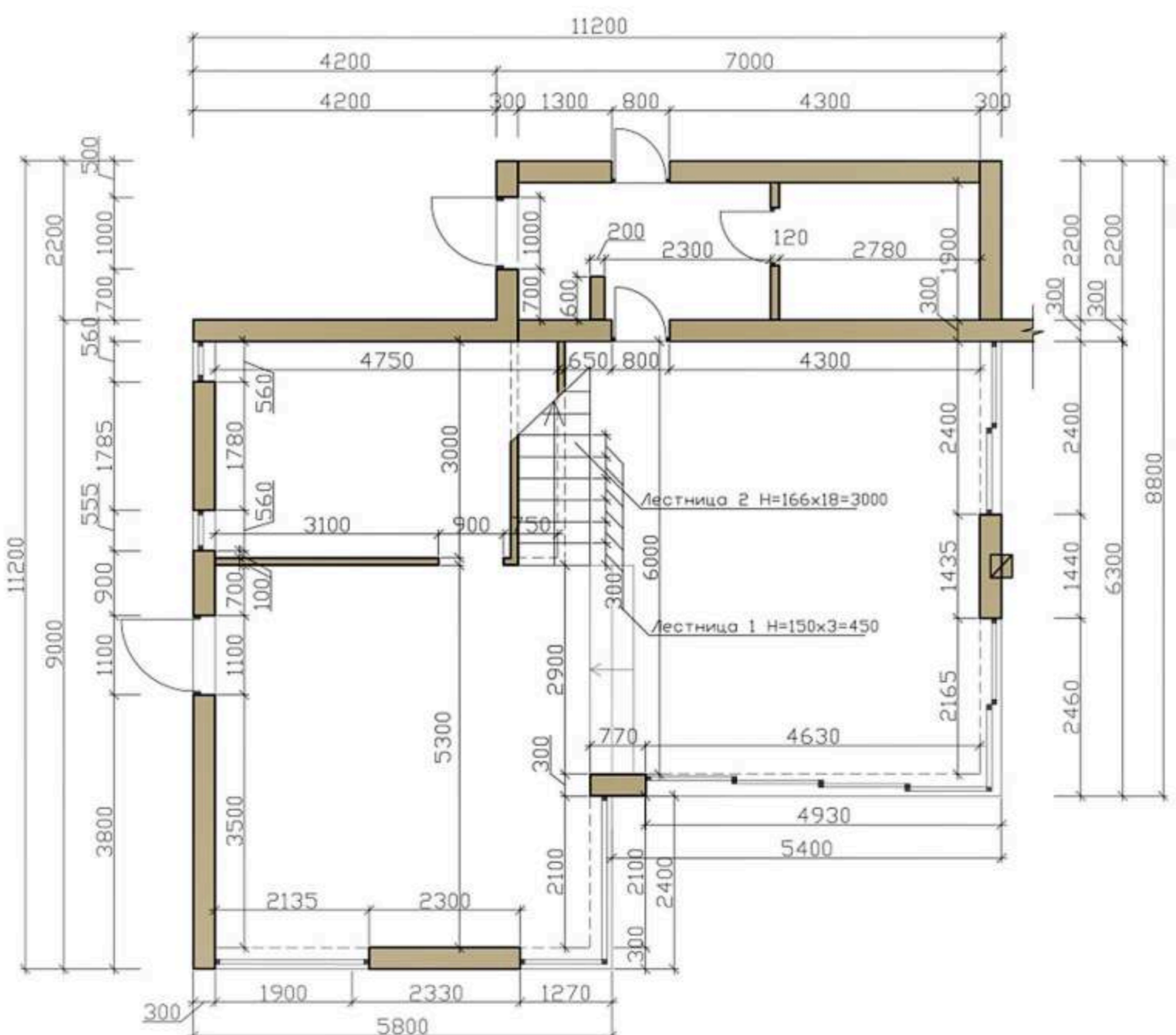
Разрез 2-2 М 1:50



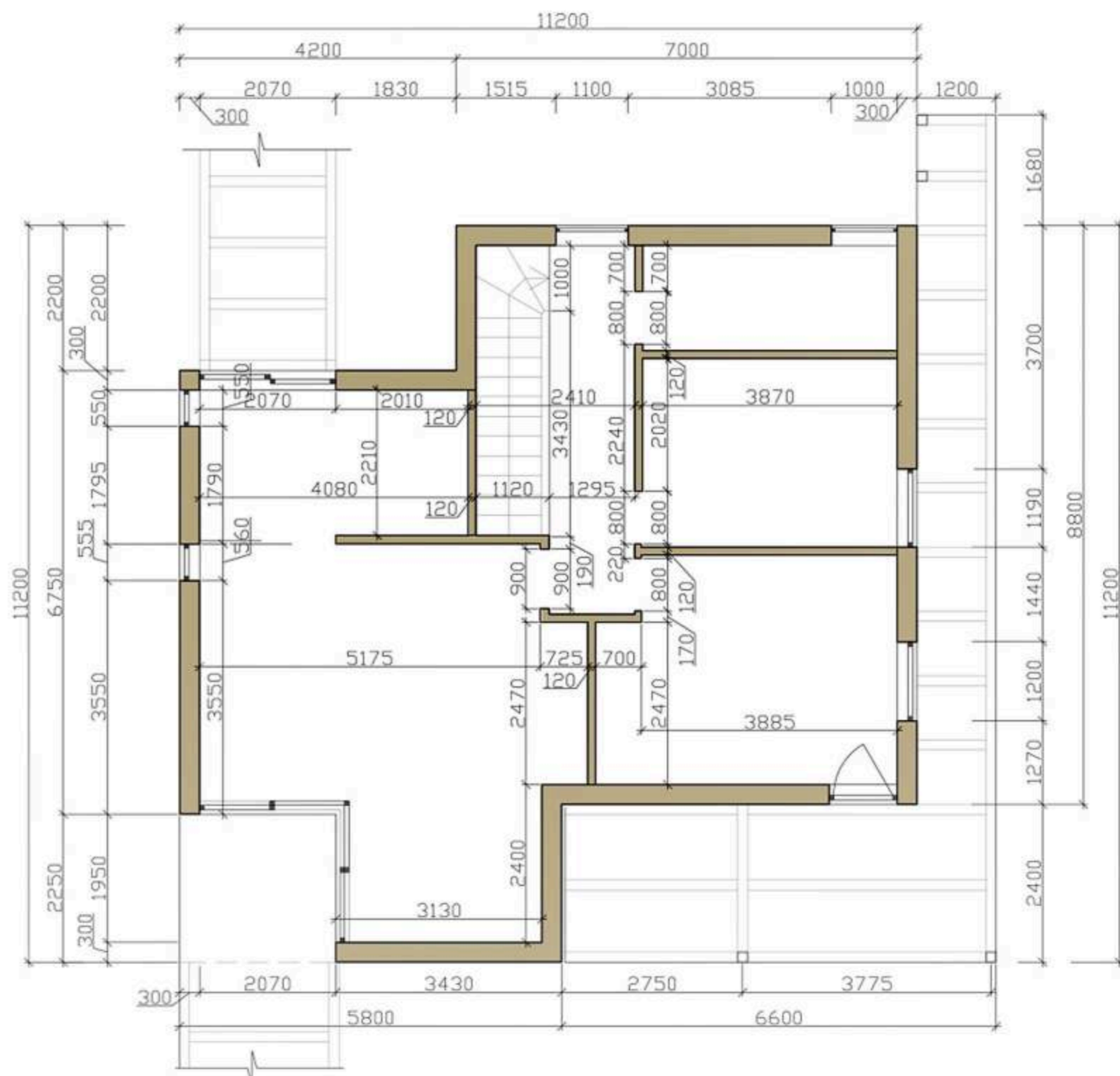
Разрез 3-3 М 1:50



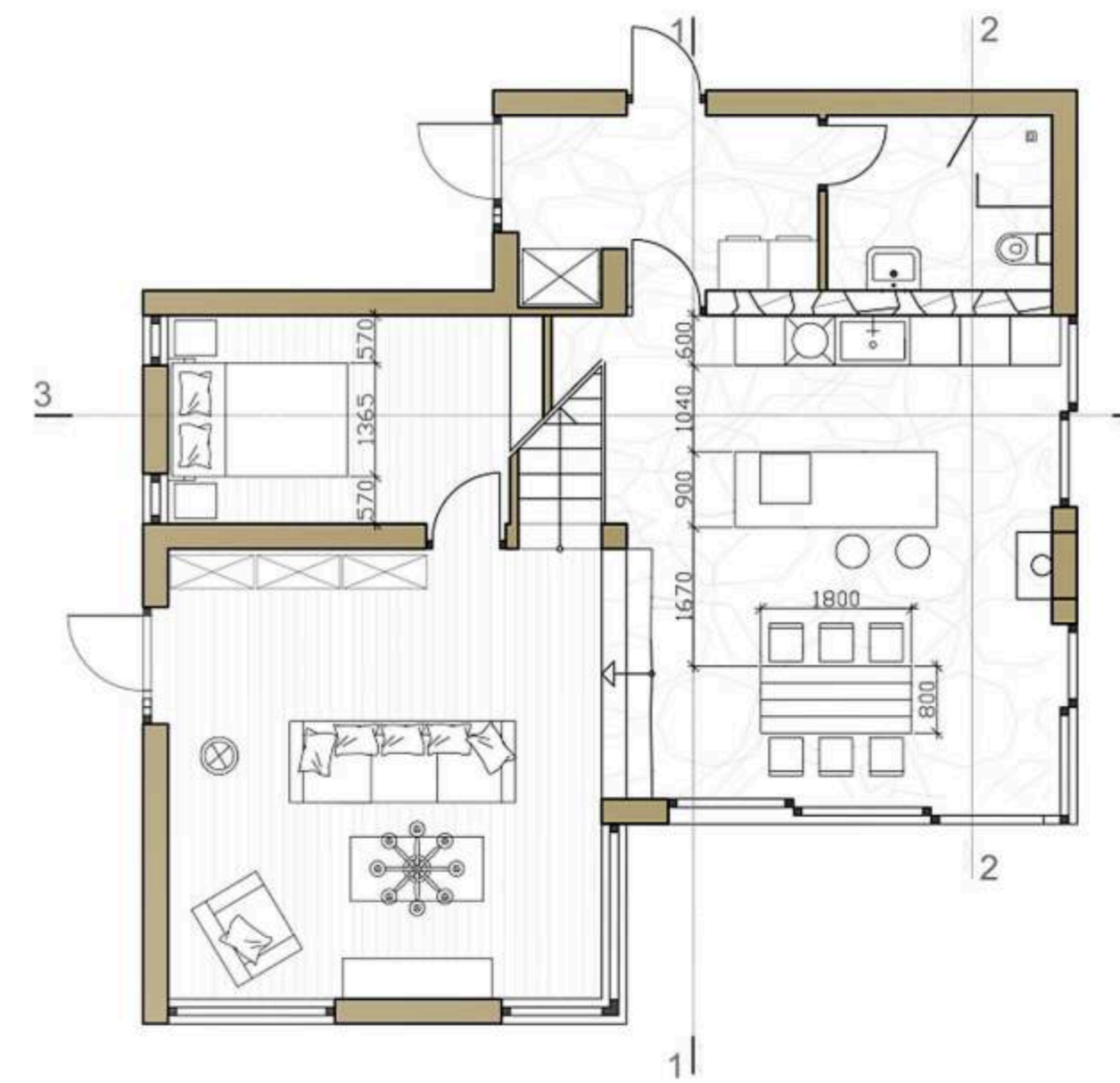
План 1-го этажа обмерочный М 1:50



План 2-го этажа обмерочный М 1:50



План 1-го этажа с расстановкой мебели М 1:50



План 2-го этажа с расстановкой мебели М 1:50

