

Дизайн-проект коттеджа "Этно"

Научный руководитель: Кудряев Р. Р.
Автор: Костина Е. Ю.

Подмосковье, Николина Гора. Проектируемые помещения: первый этаж коттеджа. Общая площадь – 2818,284 кв.м., проектируемая – 1248,39 кв.м.

Концепция.

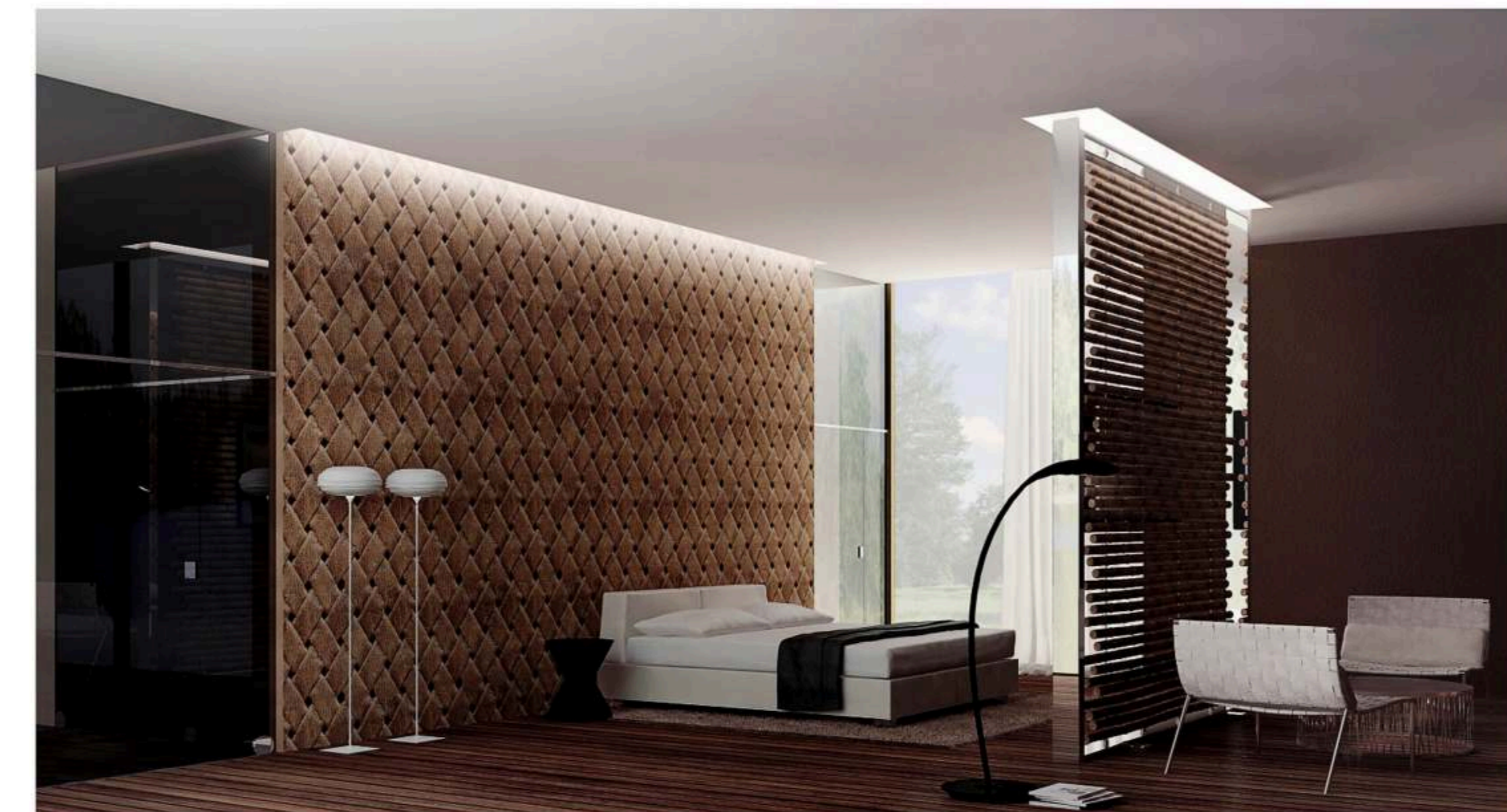
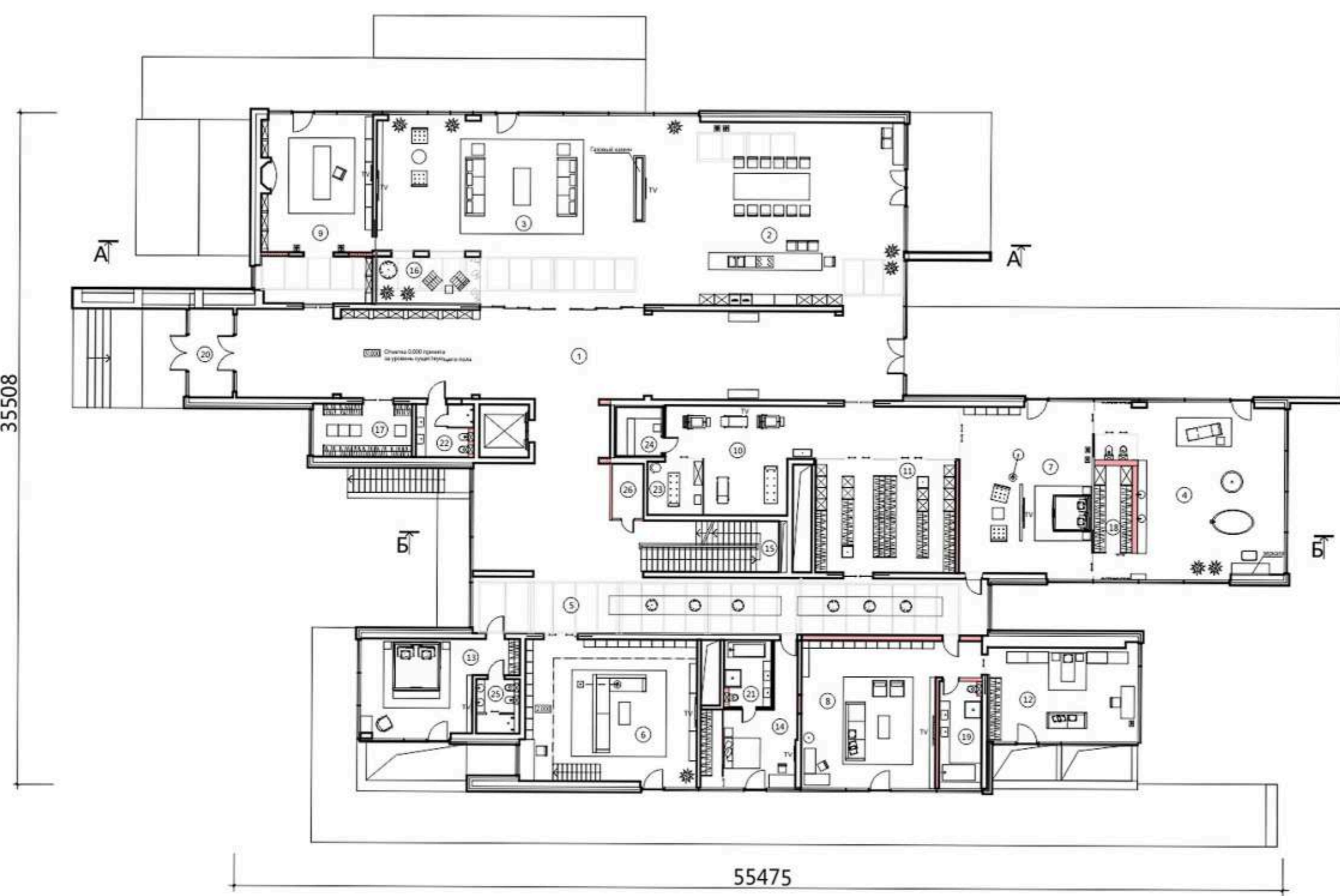
При создании интерьера учитывались такие факторы, как эстетичность, функциональность, оригинальность и необычность. Особое внимание уделено стилистической направленности решения внутреннего пространства, для того чтобы создать комфортную и удобную обстановку жилища.

Связь с природой здесь достигается и за счет соответствующего дизайна, и за счет материалов, из которых выполнены мебель, отделка, аксессуары.

Основное помещение проектируемого интерьера представляет собой первый этаж коттеджа площадью 1248,39 кв.м. Кроме первого этажа в здании так же имеется цокольный и второй этажи. По структуре первый этаж представляет собой вытянутое просторное помещение, условно разделенное на несколько зон, что предоставляет большие возможности для разработки интерьера. В частности для создания зональности, интересных световых решений и разнообразия фактур, способных её подчеркнуть. Проект отличается современной цветовой гаммой, эстетика, свободная планировка, включение зонирования, умение показать детали, что обеспечивают удовлетворение, технических, технологических, этнических потребностей коттеджа.

Главная идея в интерьере – не нарушить единение человека с загородной природой, используя натуральные материалы, что делает его актуальным и востребованным на долгое время.

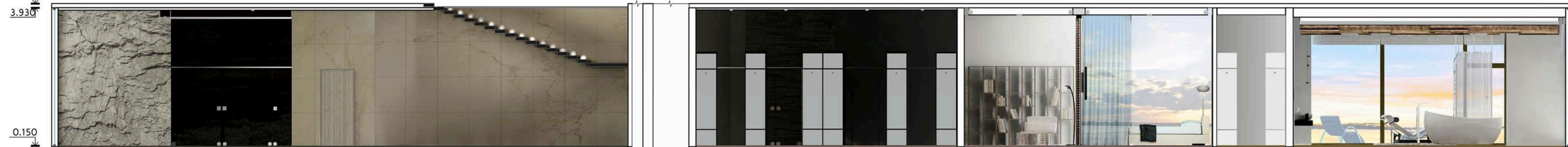
Все это нашло воплощение в объемно-пространственном построении и детальной проработке особенностей формы объекта проектирования.



4.050 Разрез А-А М1:25



4.050 Разрез Б-Б М1:25



Экспликация помещений

№ п.п.	Наименование	Площадь, м ²	№ п.п.	Наименование	Площадь, м ²
1	1 этаж	14	14	Комната няни	25,38
1	Холл	220,23	15	Лестница	23,99
2	Кухня-Столовая	143,23	16	Зимний сад	14,92
3	Гостиная	121,08	17	Гардеробная гостиная	14,91
4	Ванна хозяйки	94,68	18	Гардероб	14,69
5	Холл-оранжерея	81,70	19	Санузел детский	12,64
6	Библиотечка	69,63	20	Вход	10,80
7	Спальня хозяйки	63,70	21	Санузел няни	8,96
8	Детская комната	59,91	22	Санузел гостей	8,54
9	Кабинет	58,06	23	Массажный кабинет	7,87
10	Тренировочный зал	56,24	24	Сауна	6,20
11	Гардеробная	44,70	25	Санузел гостей	5,80
12	Детская спальня	40,32	26	Тех. комната	4,78
13	Спальня гостей	35,57		Итого:	1248,39