



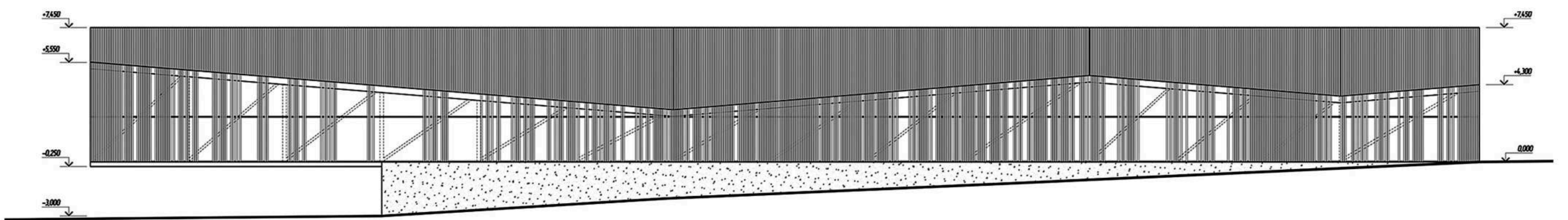
РЕСТОРАН НА 300 МЕСТ в пос. дубульты, юрмала

ШИРЧКОВ Е.В.

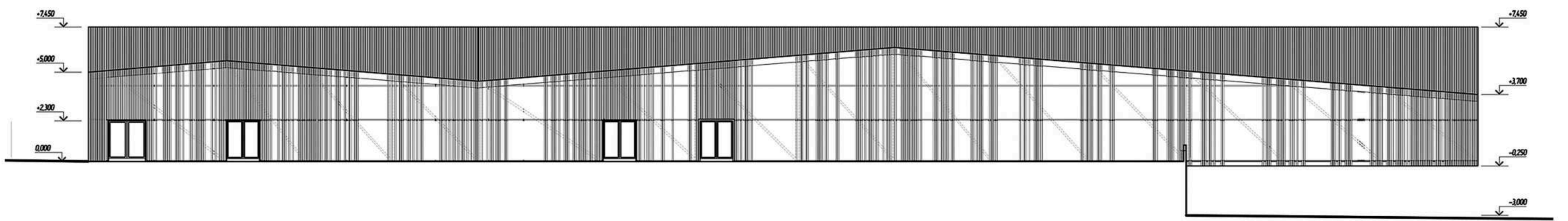
ИГУ
им. Н.П. Огарева
АРХИТЕКТУРНО-СТРОИТЕЛЬНЫЙ
ФАКУЛЬТЕТ

КУРСОВОЙ ПРОЕКТ
5 КУРС

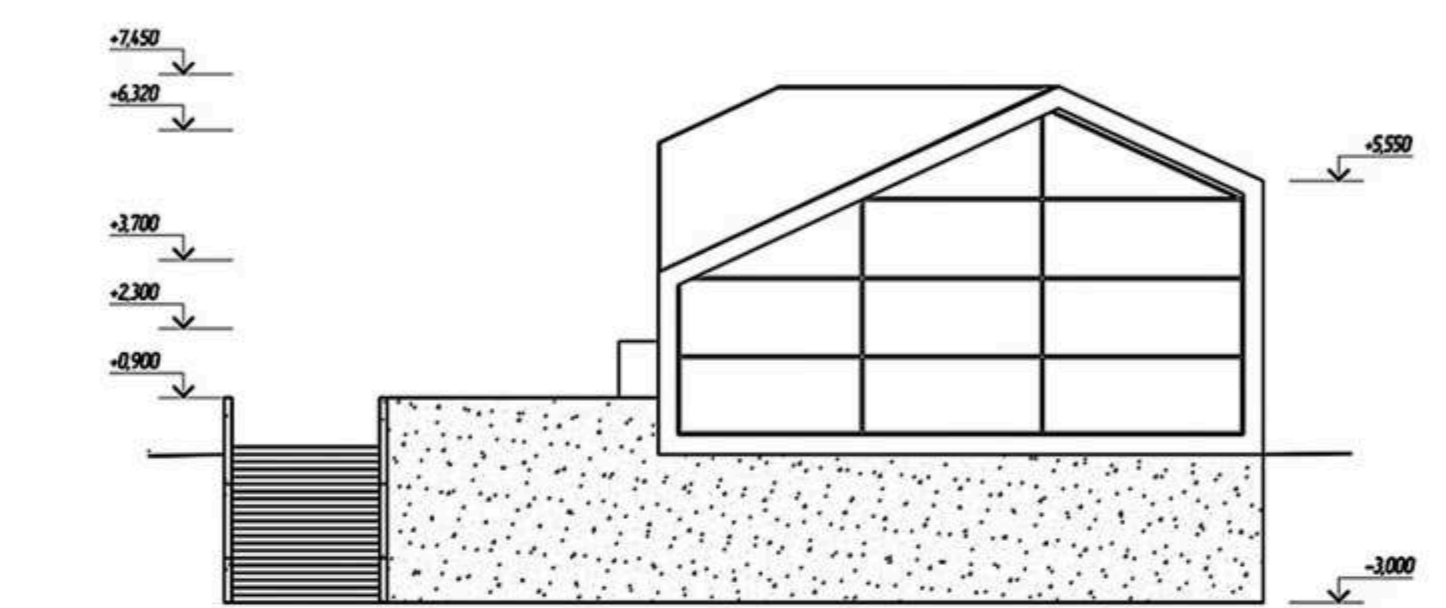
западный фасад



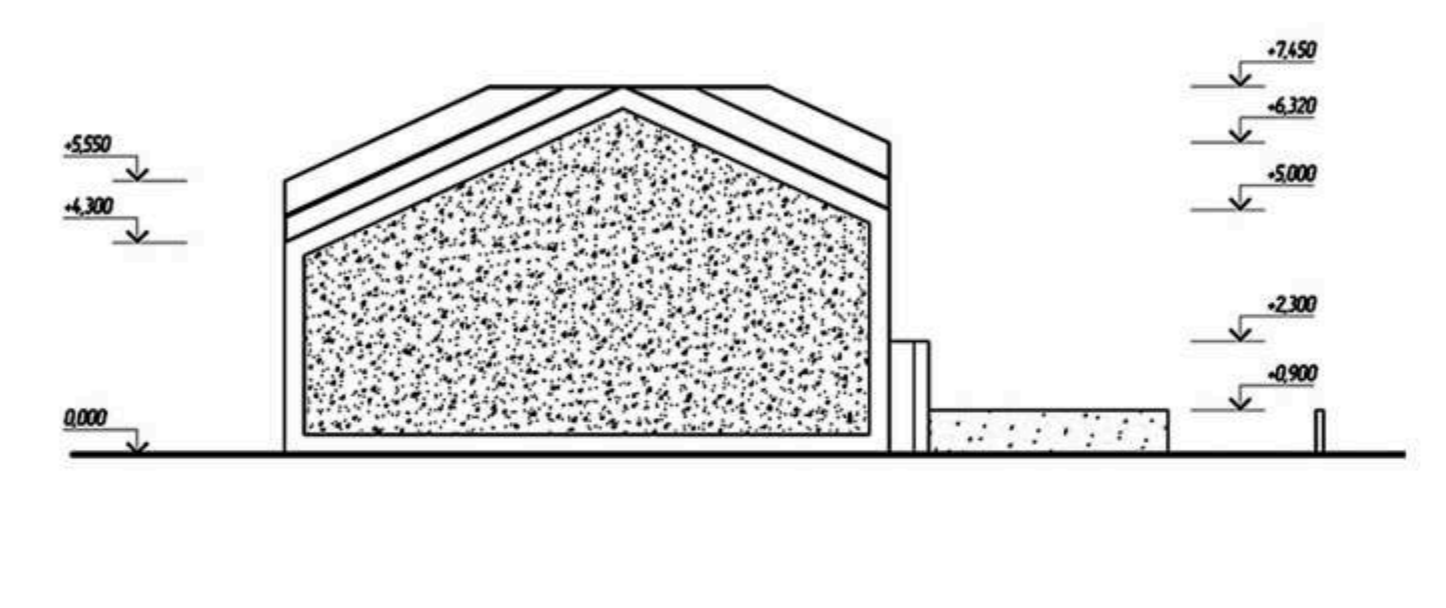
восточный фасад



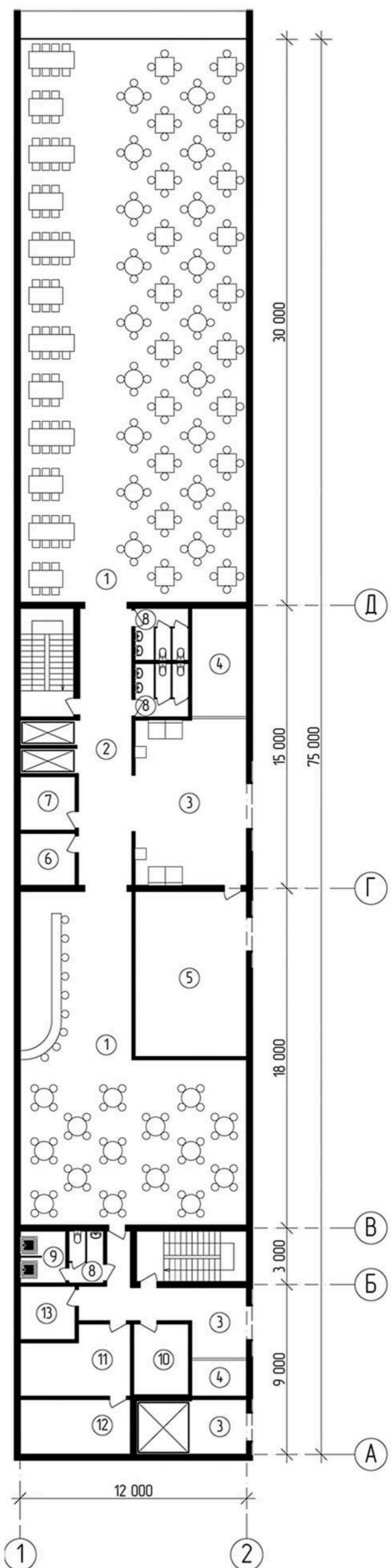
северный фасад



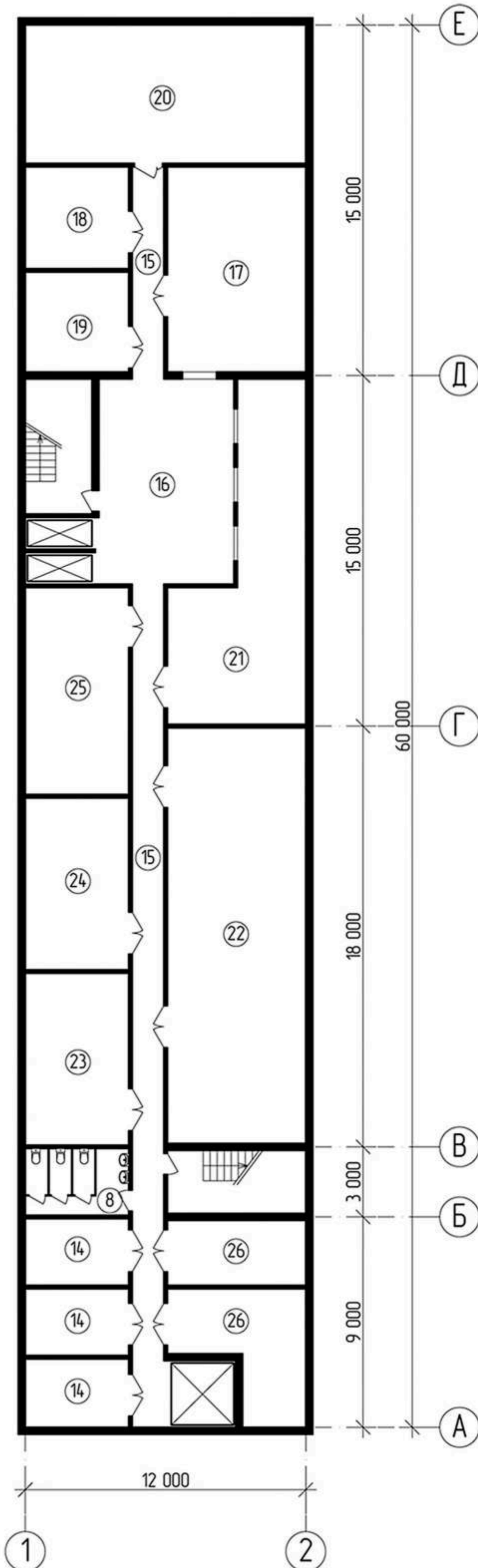
южный фасад



ПЛАН 1 ЭТАЖА



ПЛАН -1 ЭТАЖА



ЭКСПЛИКАЦИЯ ПЛАНА

1. обеденный зал
2. аванзал
3. вестибюль
4. гардероб
5. магазин
6. помещение для официантов
7. помещение для музыкантов
8. санузел
9. душевая
10. комната для персонала
11. кабинет директора
12. бухгалтерия
13. кладовая
14. коридор
15. раздевальная
16. дробящая
17. сервисная
18. буфет
19. кондитерский цех
20. мойка
21. горячий цех
22. овощной цех
23. мясной и рыбный цех
24. холодный цех
25. холодильная камера

ПОЯСНИТЕЛЬНАЯ ЗАПИСКА

ресторан расположен на побережье балтийского моря, в поселке дубульты, который входит в состав знаменитого пригорода риги - юрмала.

ресторан назван на одну из многочисленных пешеходных осей, ведущих из массива застройки на побережье.

здание состоит из двух этажей. в цокольном этаже расположены помещения кухни и складская зона, первый этаж занят зонами обслуживания посетителей, администрацией и загрузкой.

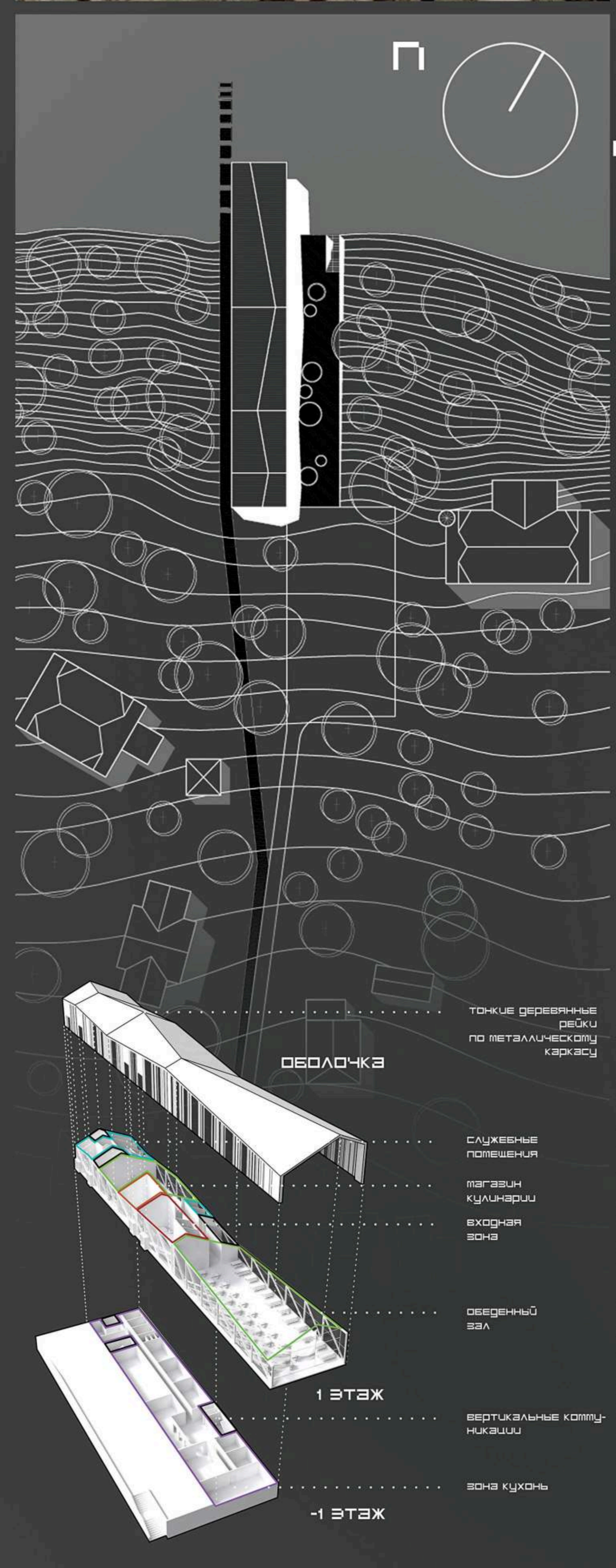
с восточной стороны от ресторана организована летняя терраса и парковка автомобилей.

основу конструктивной схемы здания составляют две деревянные фермы, опертые на стены цокольного этажа. кровля сложной ломаной формы напоминает о традиционных латышских сараях, а также об изгибах рыбьего силуэта.

ресторан облицован крашеными досками, расположенными в рваном, неровном ритме. этот прием должен помочь зданию влиться в среду соснового леса, а также создать освещенные и затененные зоны в интерьере.

общее объемное решение напоминает о некогда знаменитом, но ныне разрушенном ресторане «юрас перле», который находился несколько западнее проектируемого.

прототипами выступили также проекты и постройки мастерских nrja и gulf ramstad architects.



НЕВУ ГРАНДОПЛАНИ

НЕВУ ГРАНДЕНАЛ

ЭШАС ДЕНАЕНАЛ

ТОКМЕ ДЕРЕВЯННЫЕ РЕШКИ ПО ВЕТАЛИЧЕСКОМУ ПРАКТИКУ

СЛУЖЕБНЫЕ ПОМЕЩЕНИЯ

ВАРЯВЫН КУЛИНАРИИ

ВХОДЯЩАЯ ЗОНА

ОБЕДЕННЫЙ ЗАЛ

ВЕРТИКАЛЬНЫЕ КОММУНИКАЦИИ

ЗОНА КУХОНЬ

ОБОЛОЧКА

1 ЭТАЖ

-1 ЭТАЖ