



ЧАСТНЫЙ ДОМ «СИБИРСКИЙ ФОРТ»

Краснообск, Новосибирская область
 Архитектор: Буслаев А.Г.
 www.abcdgroup.eu, buslaev@abcdgroup.eu

Индивидуальный дом в пригороде Новосибирска со сложносочиненным внутренним пространством. Гараж на два автомобиля - единственное помещение, расположенное на уровне земли и связан с входной группой и подвалом отдельными лестницами. Дом представляет собой реализованную концепцию «растущего дома» с использованием принципов теплового зонирования и пассивного солнечного отопления.

Первый этаж представляет собой ломано-спиральное многоуровневое пространство, включающее необходимые функциональные зоны: входную группу с двумя гардеробными, гостевую комнату с душевой, гостиную с двухсветной каминной зоной, библиотекой, овальную кухню-столовую. Блок спальни, ванной и гардероба хозяев расположен на пол-уровня выше общего пространства, еще выше, на втором этаже, размещены детские комнаты и детская ванная. На пол-уровня ниже общего пространства, связанная с ним отдельной лестницей, находится оранжерея, по совместительству рабочий кабинет хозяйки. Оранжерея приспособлена для выращивания высокорослых декоративных растений и представляет собой усеченный остекленный конус на южной стороне дома. В подвале расположены кладовые, бильярдная, кабинет хозяйки, сауна с комнатой отдыха и технические помещения для управления системами жизнеобеспечения дома.

Оригинальное пластическое решение фасадов с использованием каменных, деревянных и штукатурных покрытий. Сам дом полностью соответствует поговорке «мой дом моя крепость».

Основные технико-экономические показатели:
 общая площадь 482 кв.м,
 общая жилая площадь 134 кв.м,
 площадь подвального этажа 165 кв.м,
 площадь первого этажа 224 кв.м,
 площадь второго этажа 93 кв.м.

A PRIVATE HOUSE "SIBERIAN FORT"

Krasnoobsk, Novosibirsk region
 Architect: Buslaev A.
 www.abcdgroup.eu, buslaev@abcdgroup.eu

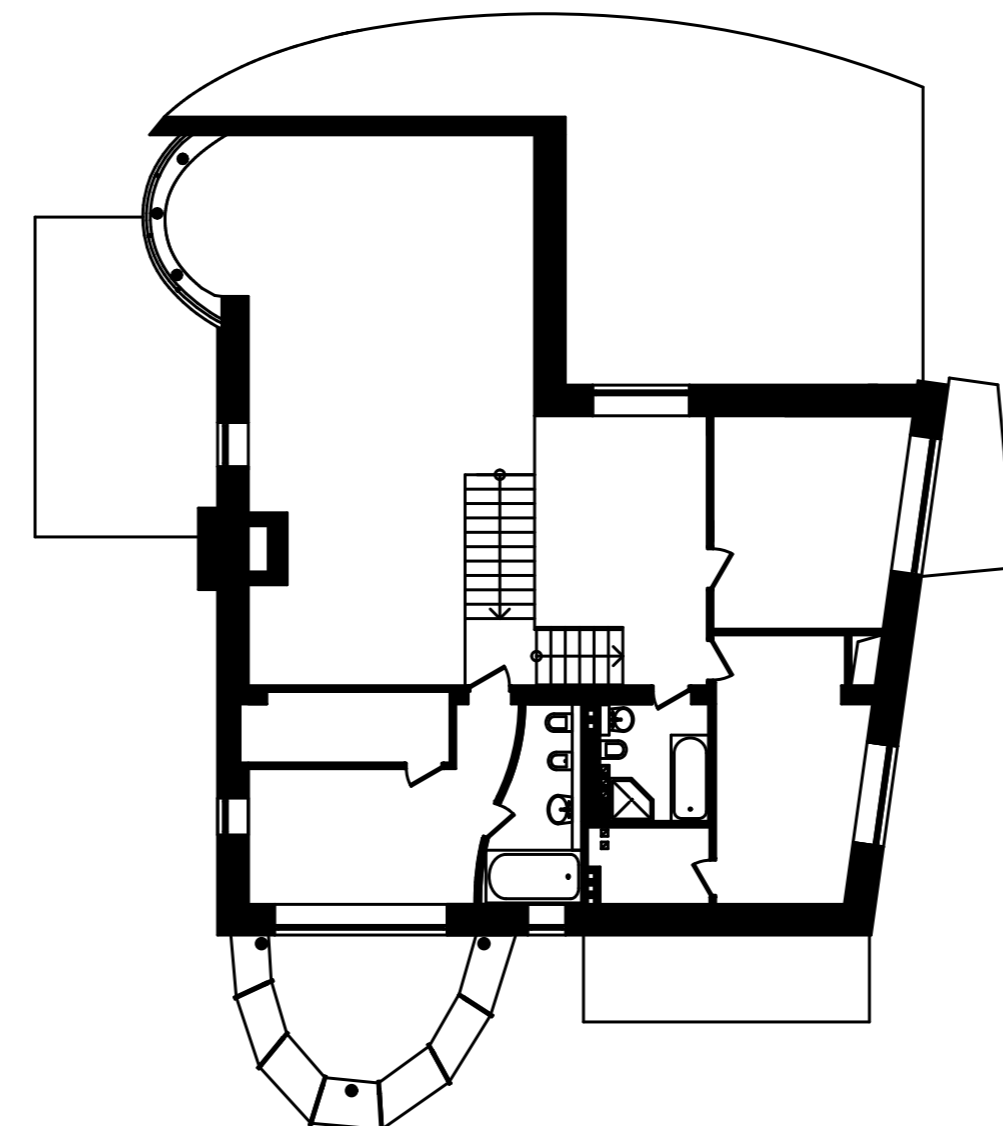
A private residential house in the suburbs of Novosibirsk featuring a complex internal space. The garage for two cars is the only area located on the ground level. It is connected with the entrance zone and the basement with the help of separate staircases. The house is a realized concept of a "growing home" with the use of heat zoning and passive solar heating principles.

The first floor of the house is a broken, spiral-like, multilevel space that includes the necessary functional areas: the entrance area with two clothing compartments, the guest room with a shower cabin, the living room with the dual-light fireplace area, the library, and the oval-shaped kitchen-dining room. The hosts' bedroom, bathroom, and wardrobe section is located half a level above the general area. Rooms for children and the children's bathroom are located even higher, on the second floor. The greenhouse, which also serves as the wife's study, is located half a level below the general area linked to the study with a separate staircase. The greenhouse has been adapted for growing tall decorative plants and looks like a blunt-nose cone located at the southern side of the house. The basement includes storerooms, the billiard room, the husband's study, the sauna with the relaxation room and technical facilities for controlling vital systems of the house.

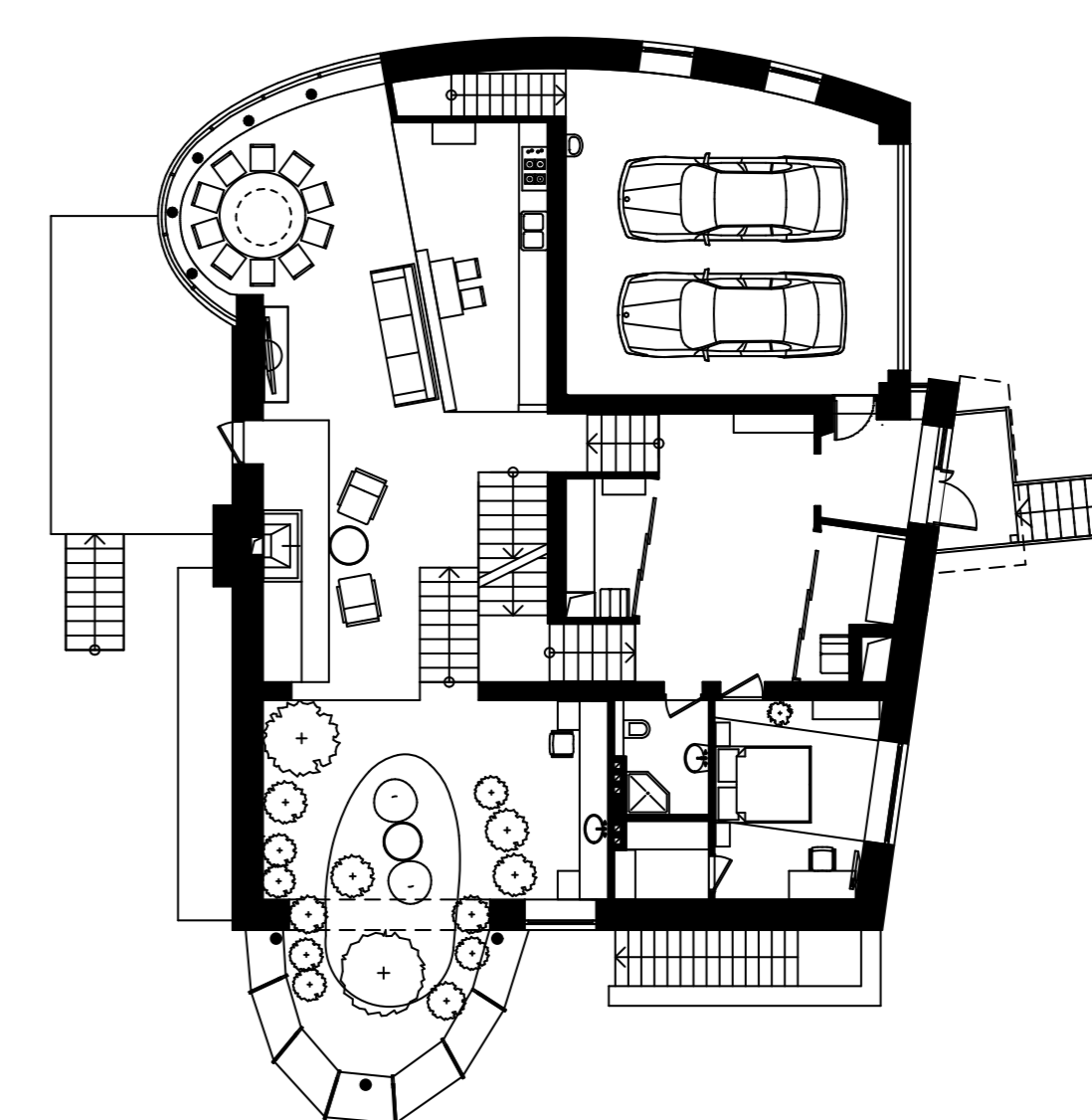
Original plastic solution of the facades has been applied using stone, wooden, and plaster finishing. The house itself fully reflects the proverb "My home is my castle".

Technical and economic parameters:
 total area 482 square meters,
 total living area 134 square meters,
 basement area 165 square meters,
 ground floor area 224 square meters,
 first floor area 93 square meters.

План подвального этажа
 Basement floor plan



План первого этажа
 Ground floor plan



План второго этажа
 First floor plan

