

СИТУАЦИЯ  
вид с птичьего полета



Общая 1 очереди = 21024 м2  
Устроенный 1 очереди = 115776 м3

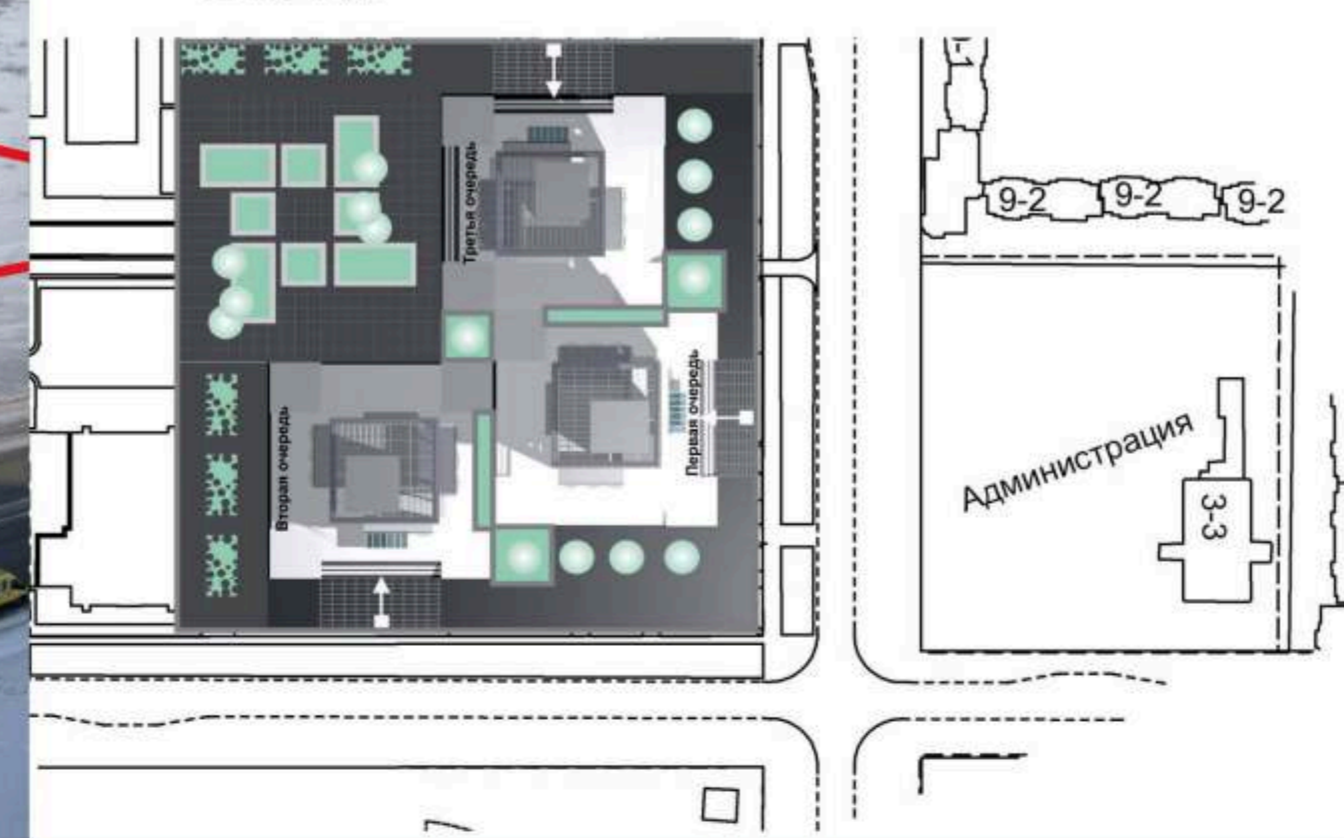
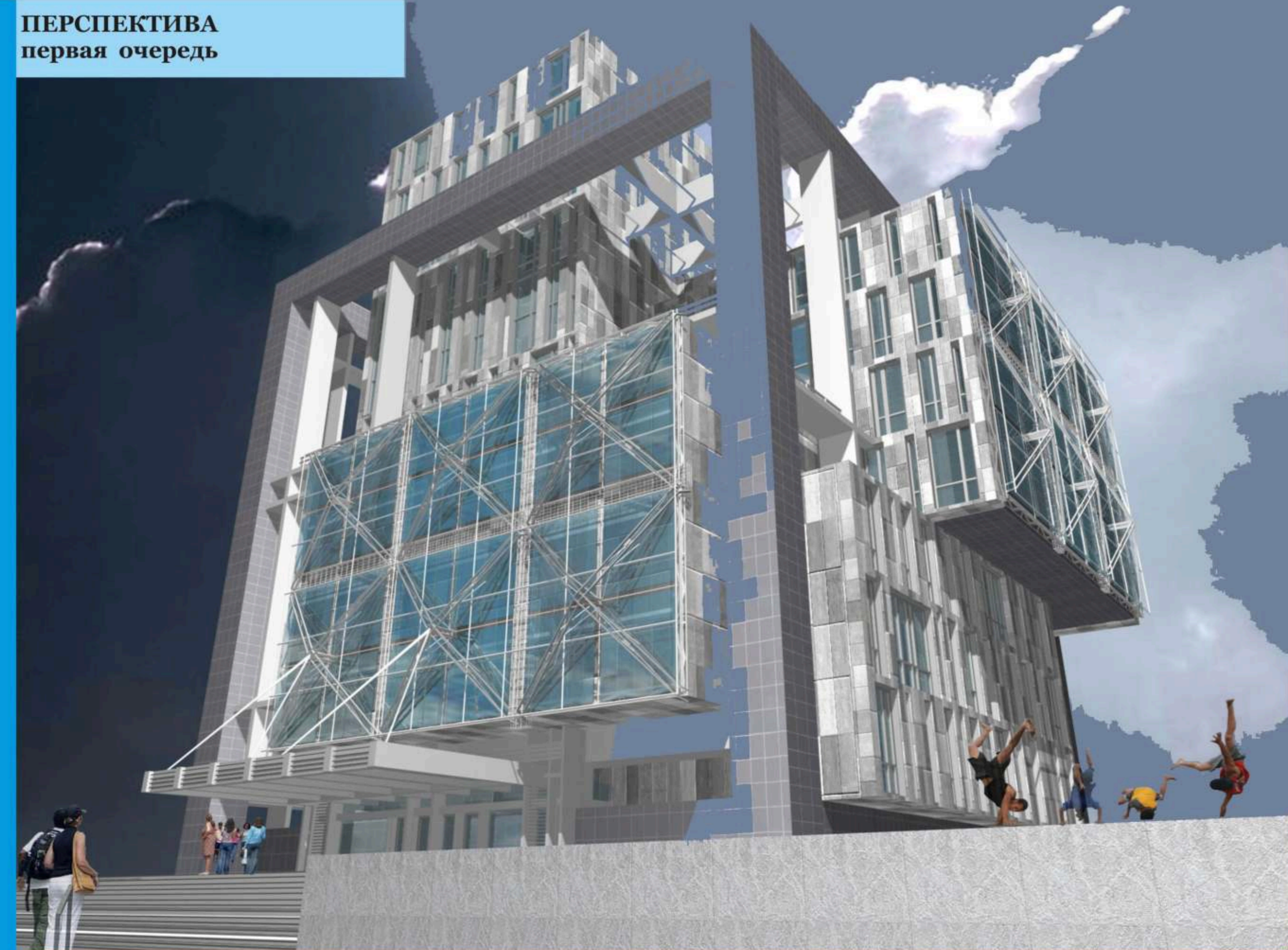


СХЕМА. ГРАДОСТРОИТЕЛЬНЫЙ АНАЛИЗ  
СЕВЕРНОЙ ЧАСТИ г. НОВЫЙ УРЕНГОЙ

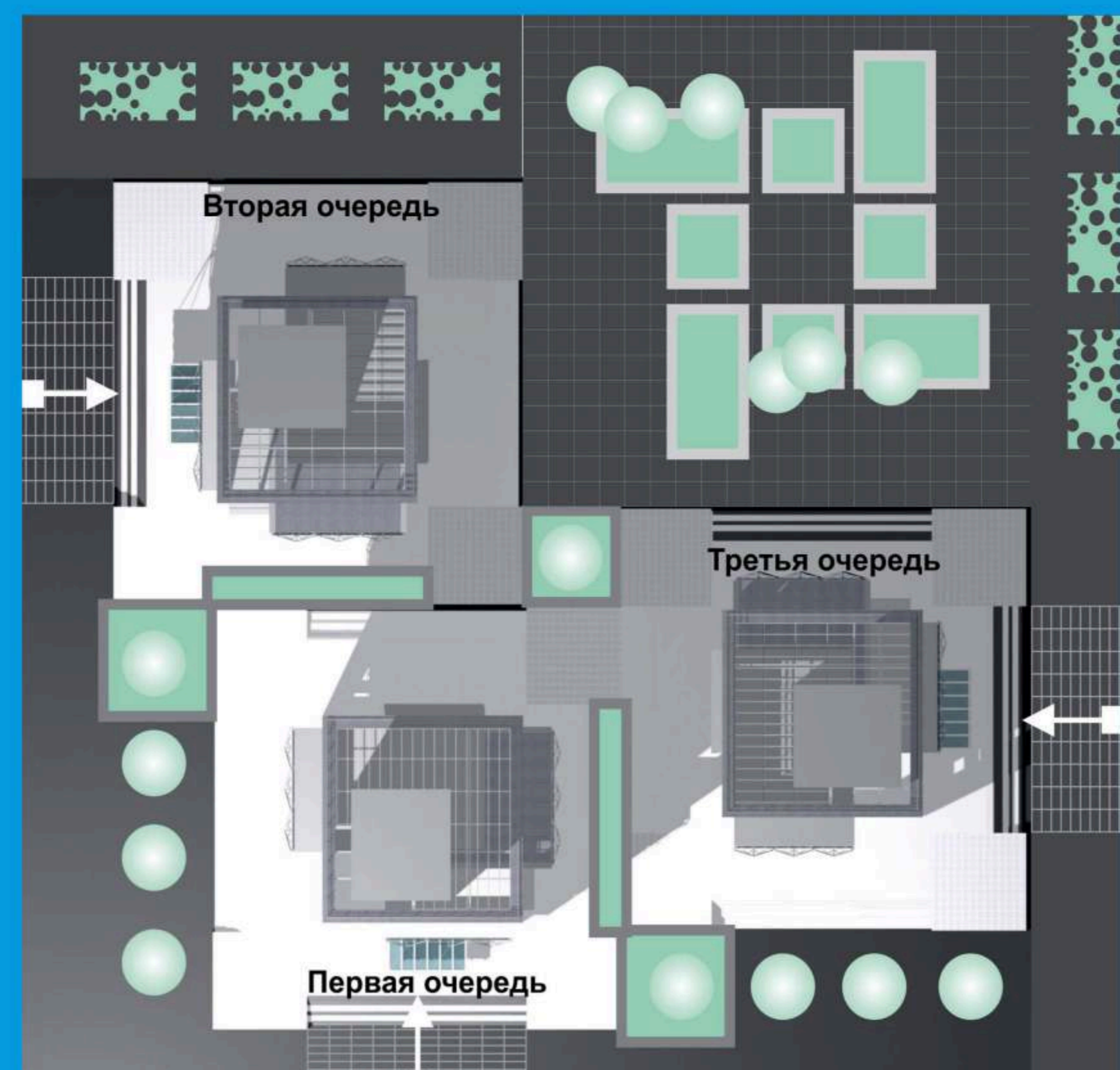


ПЕРСПЕКТИВА  
первая очередь



# КОНЦЕПЦИЯ БИЗНЕС ЦЕНТРА В ЮЖНОЙ ЧАСТИ ГОРОДА НОВЫЙ УРЕНГОЙ

north of Russia  
Novy Urengoy city  
The architectural concept of the business center  
«The philosophy of the cube»



ОКРУЖАЮЩАЯ ЗАСТРОЙКА

ГЕНПЛАН КОМПЛЕКСА  
1,2,3 очереди застройки



Накануне.ru

ПЕРСПЕКТИВА КОМПЛЕКСА  
1,2,3 очереди застройки



11.000 м2 Сбербанк  
3.000 м2 Новотек  
7.000 м2 ТНК

Принципиальное условие:  
совместить в одном объеме три  
независимых коммерческих структуры  
в трех независимых зданиях с  
самостоятельными объемно-планировочными  
схемами

Архитектурная  
КОНЦЕПЦИЯ  
Параметры  
объемно-планировочной и  
композиционной системы  
ТРАНСФОРМАЦИЯ  
АДАПТИВНОСТЬ  
МОДУЛЬНОСТЬ

ПЕРСПЕКТИВА  
главный фасад



Interactive facades  
Интерактивные фасады  
Формирование «Театральной площади»  
formation of the «Theatre Square»

Функциональный состав Бизнес-центра состоит из трех отраслевых офисов, отделения Сбербанка России, одной из ведущих нефтяных компаний России ТНК-ВР и крупнейшего российского независимого производителя природного газа Новотек, а так же делового, развлекательного и досугового центра, магазинов, ресторанов, апарт-ментов для проживания гостей.  
Кубический объем тиражируется, создавая ансамбль Бизнес-Центра; расположение - на стилобате, который объединяет все пространство будущей «Театральной площади». В пространстве организованном между тремя модулями предусматривается остекленная галерея с растущими тропическими растениями, в стилобате размещены парковки и инженерные технические сооружения.  
Открытое пространство стилобата отдалено пешеходам. Главная визуальная и композиционная ось завершается площадью в виде амфитеатра. Площадь может нести функции массового театра, любительского трибунала, либо гала-концерта, трансляция концертов может проецироваться по диагонали массивной пространственной структуры фасадов комплекса.  
Использование интерактивного ландшафта в архитектуре с визуальными компьютерными инсталляциями сегодня очень актуально для организации городского пространства.

«The philosophy of the cube»

Куб совместим любому из элементов окружающей среды, будь то крупное или усредненное городское здание, элемент фасада или человек, идущий по улице; всегда в плоскости куба можно выстроить главные и сопутствующие элементы, а так же найти связь между многообразием его членений и окружающей городской средой. Куб универсален по своей природе.  
Покрестком куба в последних тенденциях архитектурных универсалий современности найдено стилистическое соответствие окружающей действительности.

Преимущества кубического построения объектов:  
- простота инженерных расчетов и возведения сооружения; в основе конструкции прямоугольная пространственная структура и металлический каркас;  
- применение при строительстве объекта заводских сборных железобетонных изделий;  
- возможность тиражирования объема с созданием архитектурного ансамбля, отсюда возможность очередности планирования строительства, как прямая выгода при планировании бюджета и распределении людских и производственных ресурсов;  
- семантичность, знаковая сооружения, а так же отсутствие российских аналогов создает объект брендом, визитной карточкой как города Новой Уренгой, так и Уральского Федерального Округа;  
- логичная совместимость конструктивных традиций и Советского авангарда, который лег в основу абсолютного всех стилистических течений мировой архитектуры, обуславливает появление такого объекта именно в г. Новой Уренгой - экспериментальной строительной площадке страны.

