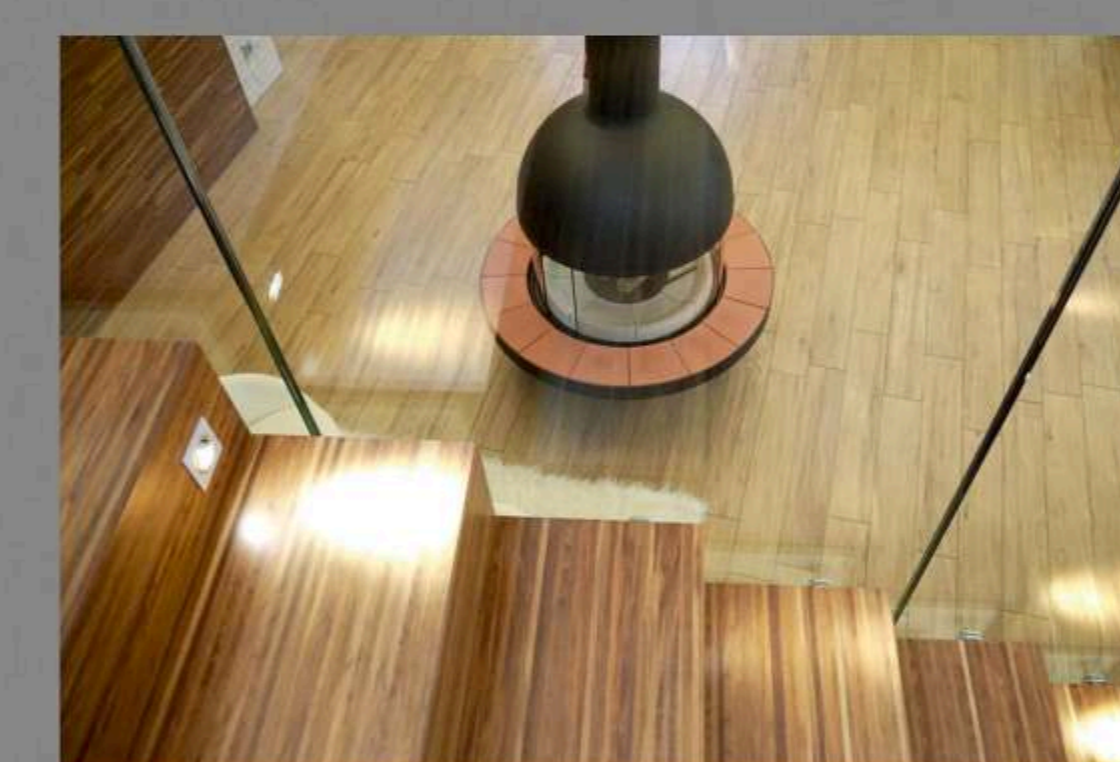


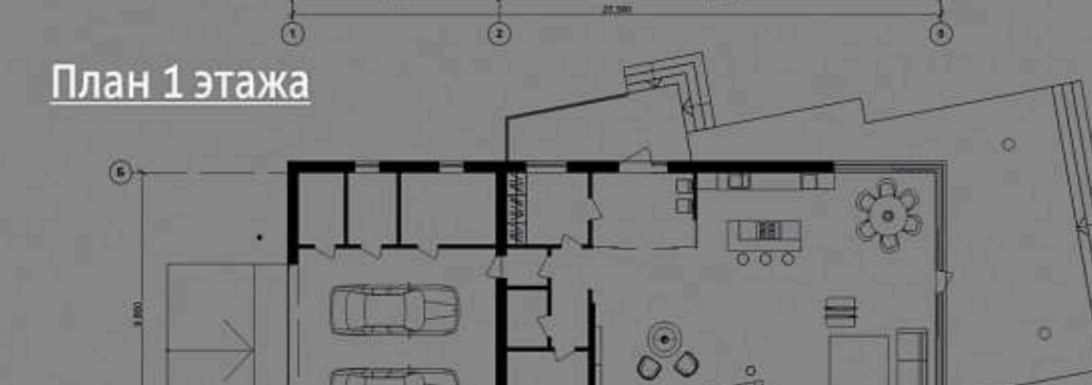
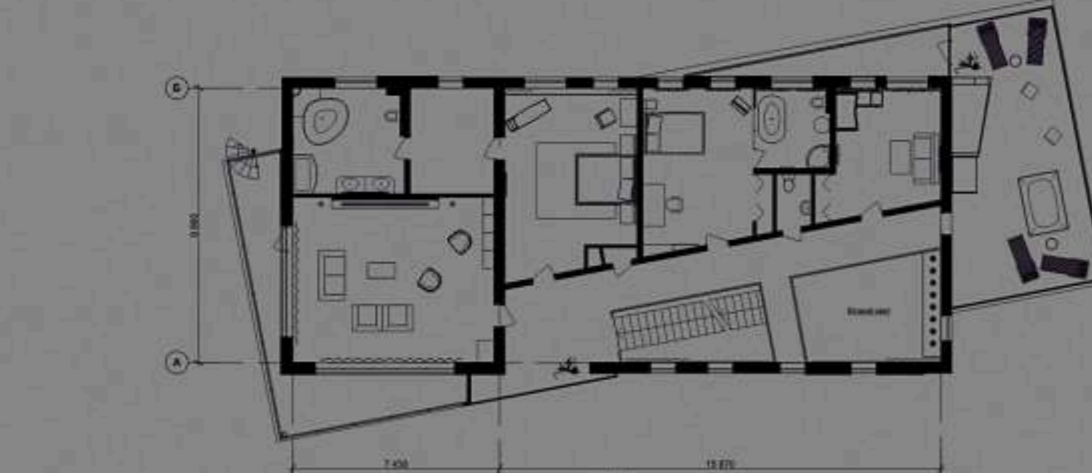
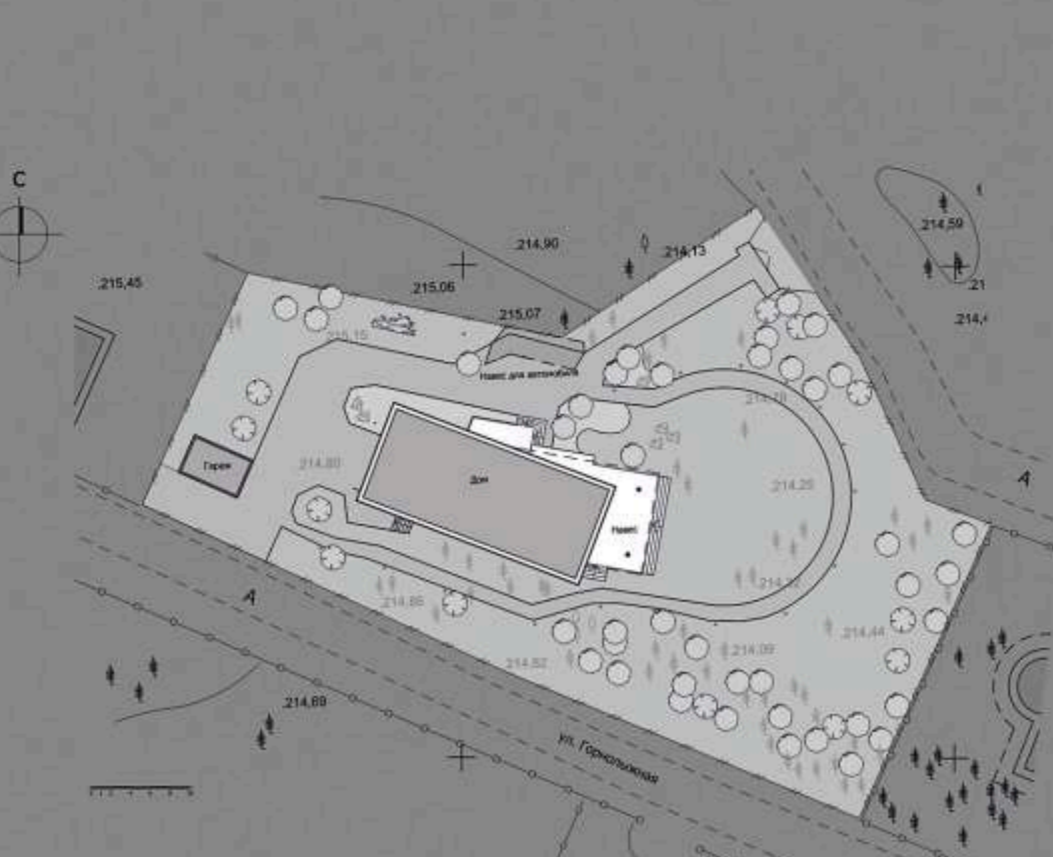
X_HOUSE

Двухэтажный жилой дом в г. Барнауле



Генплан

План 2 этажа



Жилой дом «X_HOUSE»
Проектирование 2007-2011, Строительство - 2008-2012
архитектор А.Ф. Деринг при участии А.С. Мачка (ЗАО Классика)

Почему «X_HOUSE»? Все просто - в объемно-планировочном решении использован прием пересечения объемов. Само здание располагается параллельно дороге, а второй этаж - наклонен под углом 30 град. к полу. Такова генеральная идея. Архитектура и интерьер должны были быть бескомпромиссно современными и это удалось сохранить при таких сроках проектирования и строительства. Собственно проектирование объема не было утомительным и долгим, но тщательная работа с интерьером затонулась в силу разных обстоятельств от финансовых до технологических. Тем не менее, удалось преодолеть все «рифмы» строительства и благополучно завершить процесс стройки в этом году.

Дом - несомненно по своей архитектуре для традиционной коттеджной застройки в нашем регионе, чего стоит «плоская кровля»? Заказчик был очень внимателен к технической оснащённости дома и некоторые инженерные решения не имеют аналогов в Сибири. При проектировании большое внимание уделялось траектории солнца и его влиянию на интерьер. Идея «пересечения» пронизывает весь интерьер и усиливается внутренней лестницей. Общее пространство первого этажа делится на три зоны: кухня-столовая, телевизионная зона и мини-гостиная с камином «Госси». На втором этаже спальня с востока и мультимедиа-залом на Западе расположены спальные комнаты. Материалы и фактуры выбиралась по «экологическому» принципу и многократно проверялись на «активность». Свет, кроме главной люстры - функциональный. Мы стремились сделать дом в единой стилистической концепции, поэтому фасады и интерьеры органично связаны.

Фасады - термоматериал «Дикий камень», термоматериал, нержавеющая сталь, окна витражи - фирма «Schiebo» (поставка и монтаж ЗАО «Фотель»)