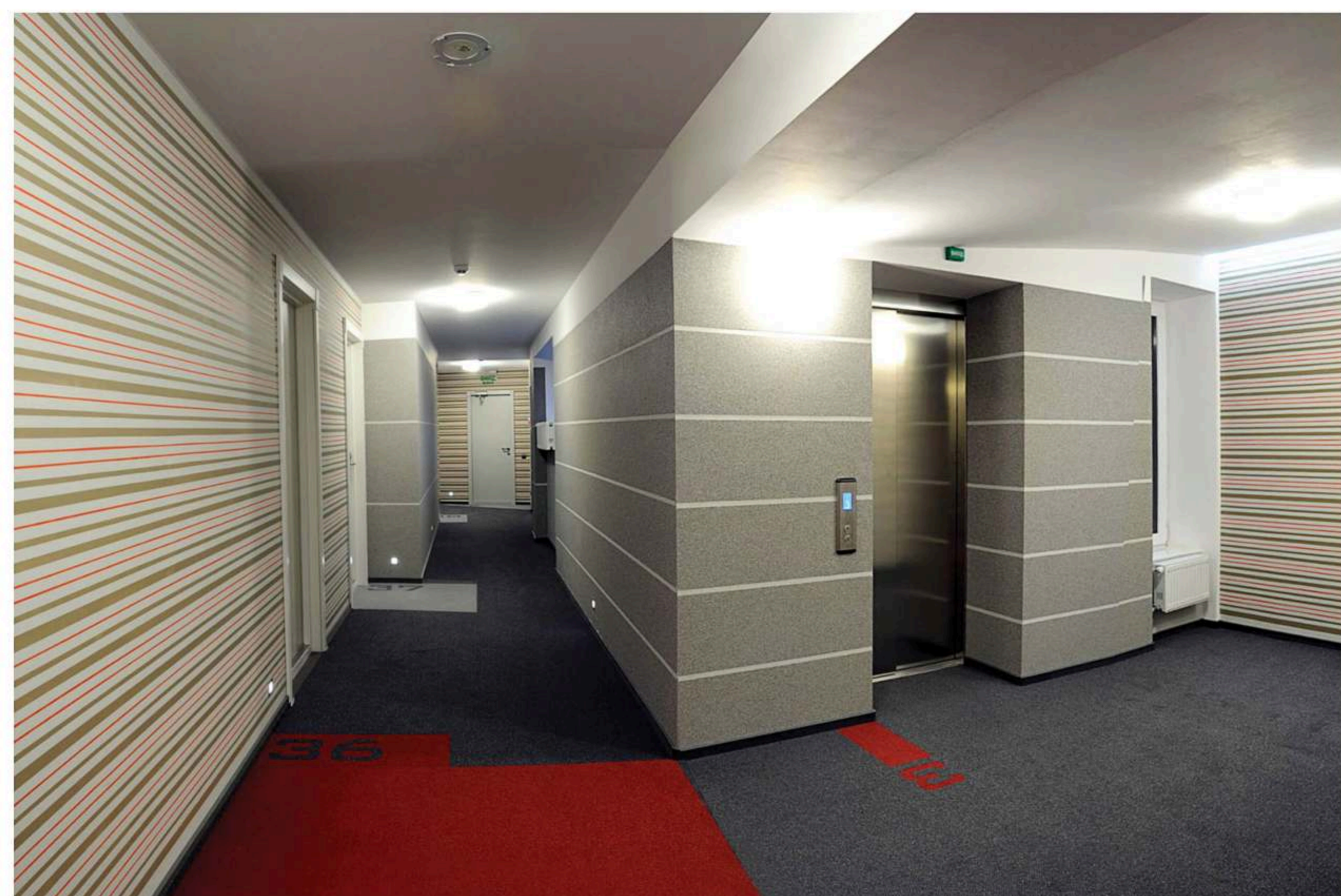
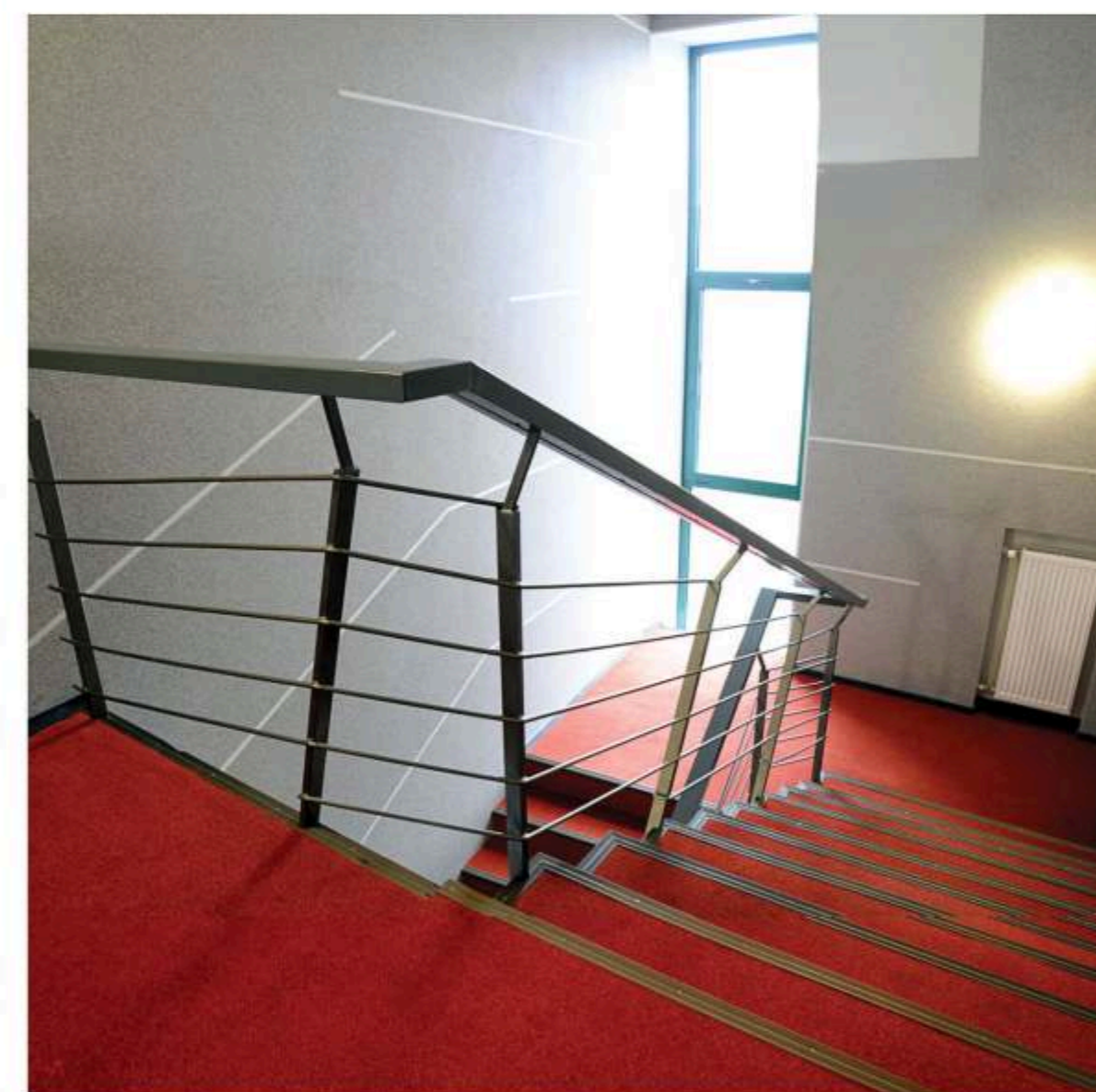
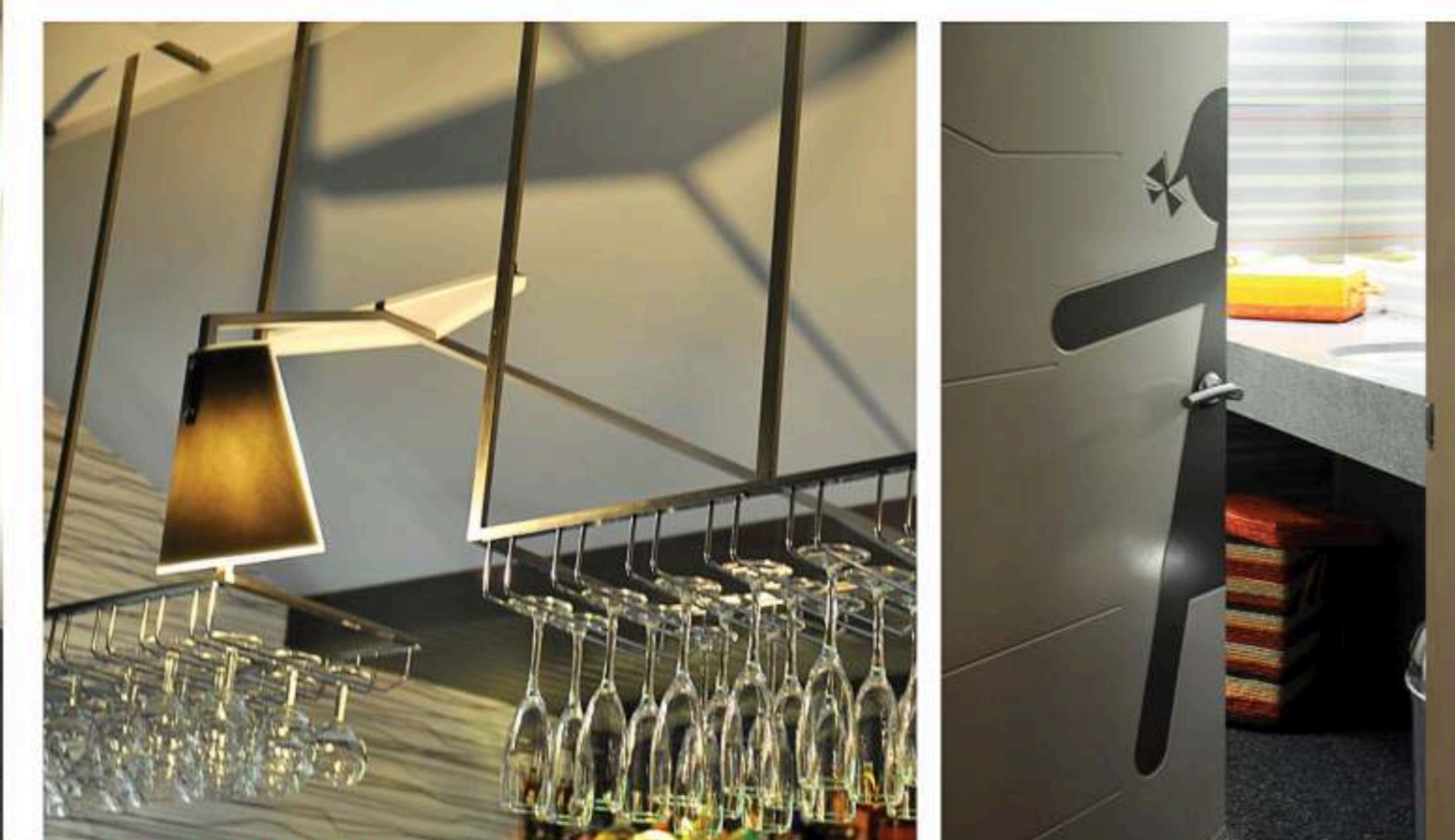
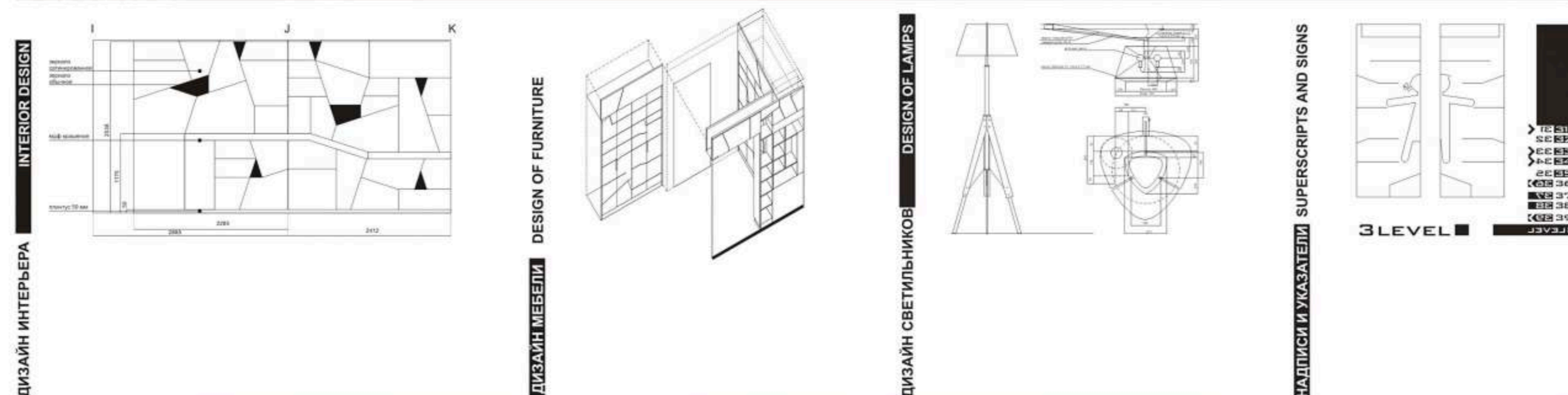


9,425



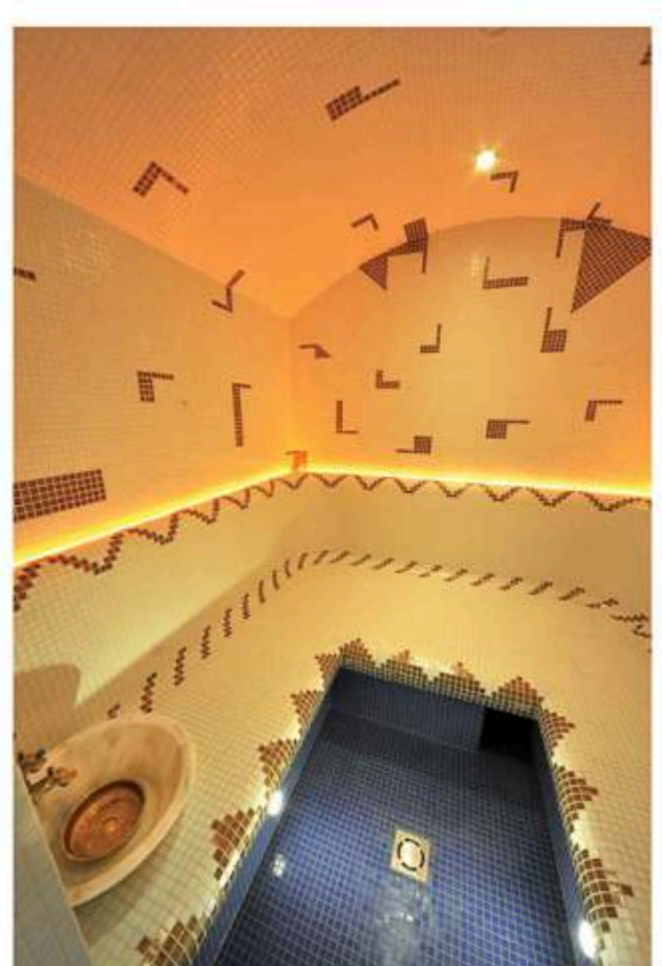
6,500



8,000



2,800



2,950

Сроки строительства: апрель 2011-май 2012. Общая площадь - 1768 м².
В рамках проекта помимо интерьеров были разработаны "малые" серии светильников и мебели номерного фонда и общественных зон, система указателей и внешняя реклама по основному объему здания, а также решения по летним площадкам и благоустройству.

Решение интерьеров построено на использовании полосы, от сложных ритмов в номерном фонде до рустов в цокольном этаже. Индивидуальная мебель позволила поддержать тему. Нумерация, надписи и указатели - также включены в решение интерьеров. Базовые цвета - терракота и оттенки серого.

P.S. Практически все составляющие интерьера - местного производства, это позволило реализовать объект на «коротком» бюджете. Кроме того, непосредственный контакт с производителем, сделал возможными более сложные решения (так например, логотип гостиницы был включен в стекла светильников и в рисунок дверей номерного фонда).