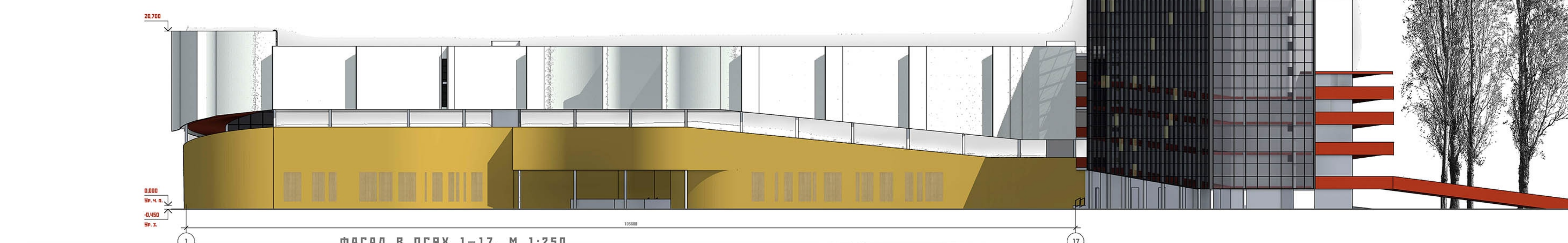
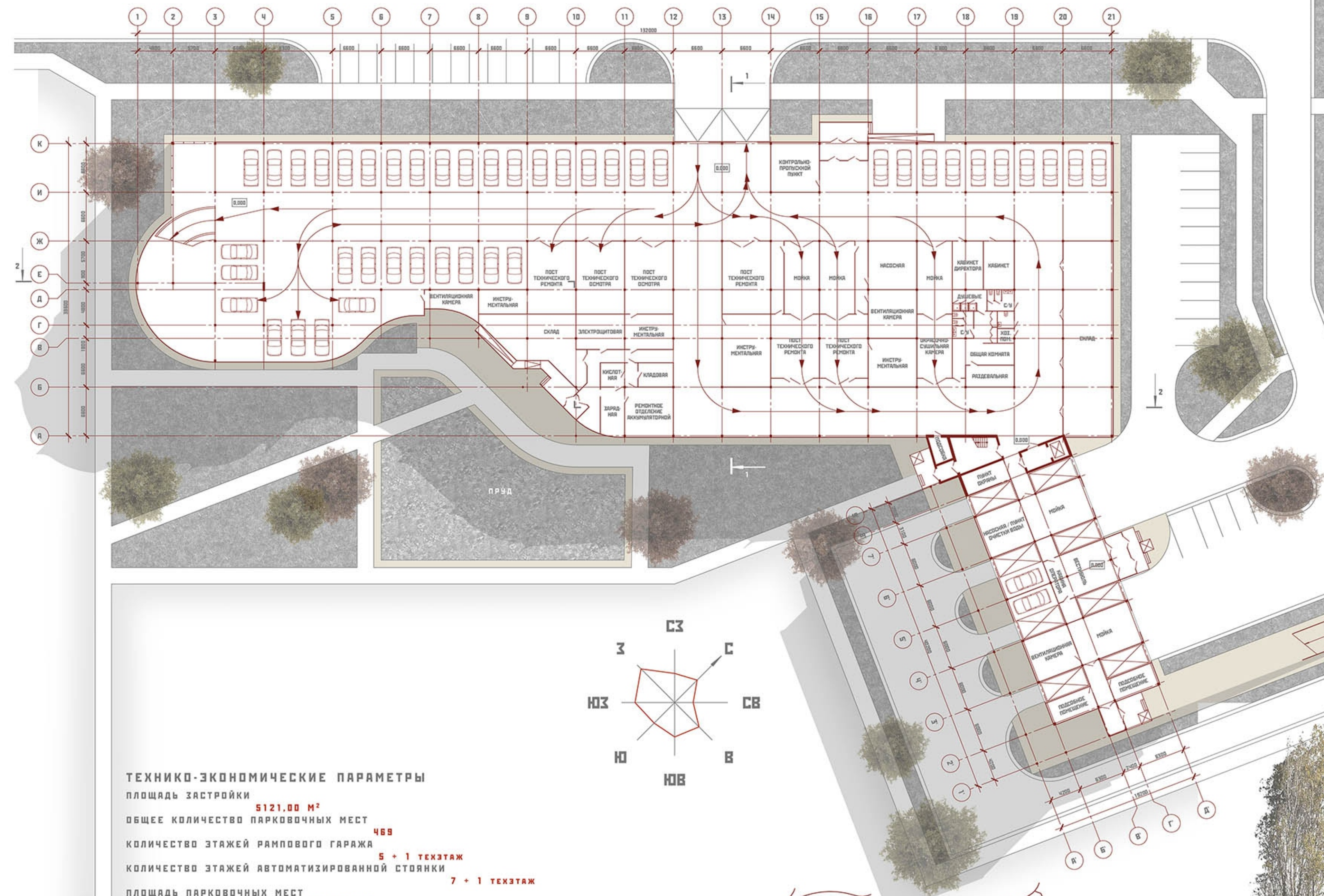


ФАСАД В ОСЯХ 1-21, М 1:250



ФАСАД В ОСЯХ 1-17, М 1:250

ГЕНЕРАЛЬНЫЙ ПЛАН, СОВМЕЩЕННЫЙ С ПЛАНОМ 1 ЭТАЖА, М 1:400



ТЕХНИКО-ЭКОНОМИЧЕСКИЕ ПАРАМЕТРЫ
 ПЛОЩАДЬ ЗАСТРОЙКИ 5121,00 М²
 ОБЩЕЕ КОЛИЧЕСТВО ПАРКОВочНЫХ МЕСТ 488
 КОЛИЧЕСТВО ЭТАЖЕЙ РАМОВОГО ГАРАЖА 5 + 1 ТЕКСТАЖ
 КОЛИЧЕСТВО ЭТАЖЕЙ АВТОМАТИЗИРОВАННОЙ СТОЯНКИ 7 + 1 ТЕКСТАЖ
 ПЛОЩАДЬ ПАРКОВочНЫХ МЕСТ 8809,60 М²
 ПЛОЩАДЬ ПРОИЗВОДСТВЕННЫХ ПОМЕЩЕНИЙ 1427,00 М²
 ПЛОЩАДЬ ПРОЕЗДОВ 17858,10 М²
 ПЛОЩАДЬ ОЗЕЛЕНЁННОЙ КРОВЛИ 4571,00 М²
 ПЛОЩАДЬ ОБЩАЯ 28986,60 М²

МНОГОЭТАЖНЫЙ ГАРАЖ В САМАРЕ

Гараж проектировался для района города застройки конца XX века, где существует проблема хаотичной стоянки автомобилей во дворах жилых домов. Местоположение перспективного многоэтажного гаража – территория Промышленного района Самары в границах Ново-Савойской улицы, проспекта Мирова, Московского шоссе и улицы Гагарина. Здание имеет два основных объёма: рамповый гараж и автоматизированная стоянка, позволяющие рационально и компактно разместить здесь транспортные средства автомобилистов близлежащих жилых домов. Кроме того, первый этаж предназначен для размещения в нём ремонтных мастерских и помещений администрации гаража. При эксплуатации объекта предусматривается применять «устойчивые» архитектурно-планировочные и инженерно-конструктивные решения

