

# ЖК «НЕВСКИЙ»

г. Москва, внутригородское муниципальное образование  
Войковское, ул. Адмирала Макарова

В Москве в настоящее время активно ведется программа по реновации промышленных территорий, которые в связи с высокими темпами роста города оказались в центральной его части. Представленный проект жилого комплекса является продолжением реконструкции территории бывшего машиностроительного завода. Первая очередь строительства началась в 2010 году и заключалась в реконструкции старых заводских зданий под торгово-офисную галерею. Представленный комплекс является второй очередью реконструкции данной территории.

По заданию необходимо было добиться достаточно высокой плотности на традиционно для Москвы небольшом участке. Это повлияло на объемные решения комплекса. Он представляет собой два многоэтажных жилых дома (28 и 25 этажных соответственно) с цокольным и подземным этажами, в которых располагаются двухуровневый паркинг и технические помещения. Благодаря цокольному этажу, мы подняли двор дома относительно земли и, таким образом, исключили возможность парковать в нем автомобили.

Во внешнем облике комплекса важно было отразить исторический дух этого места, поэтому на фасадах использованы металлические швеллера, напоминающие нам о промышленном прошлом территории, а в качестве облицовочных материалов выбраны состаренный кирпич и декоративная штукатурка. Комплекс расположен недалеко от Химкинского водохранилища. Уже с 7 этажа открываются потрясающие виды на воду, поэтому в проекте активно использовалось остекление до пола. Высота жилых этажей составляет 3,3 метра. На кровле паркинга учтены все мероприятия для посадки деревьев и благоустройства территории.

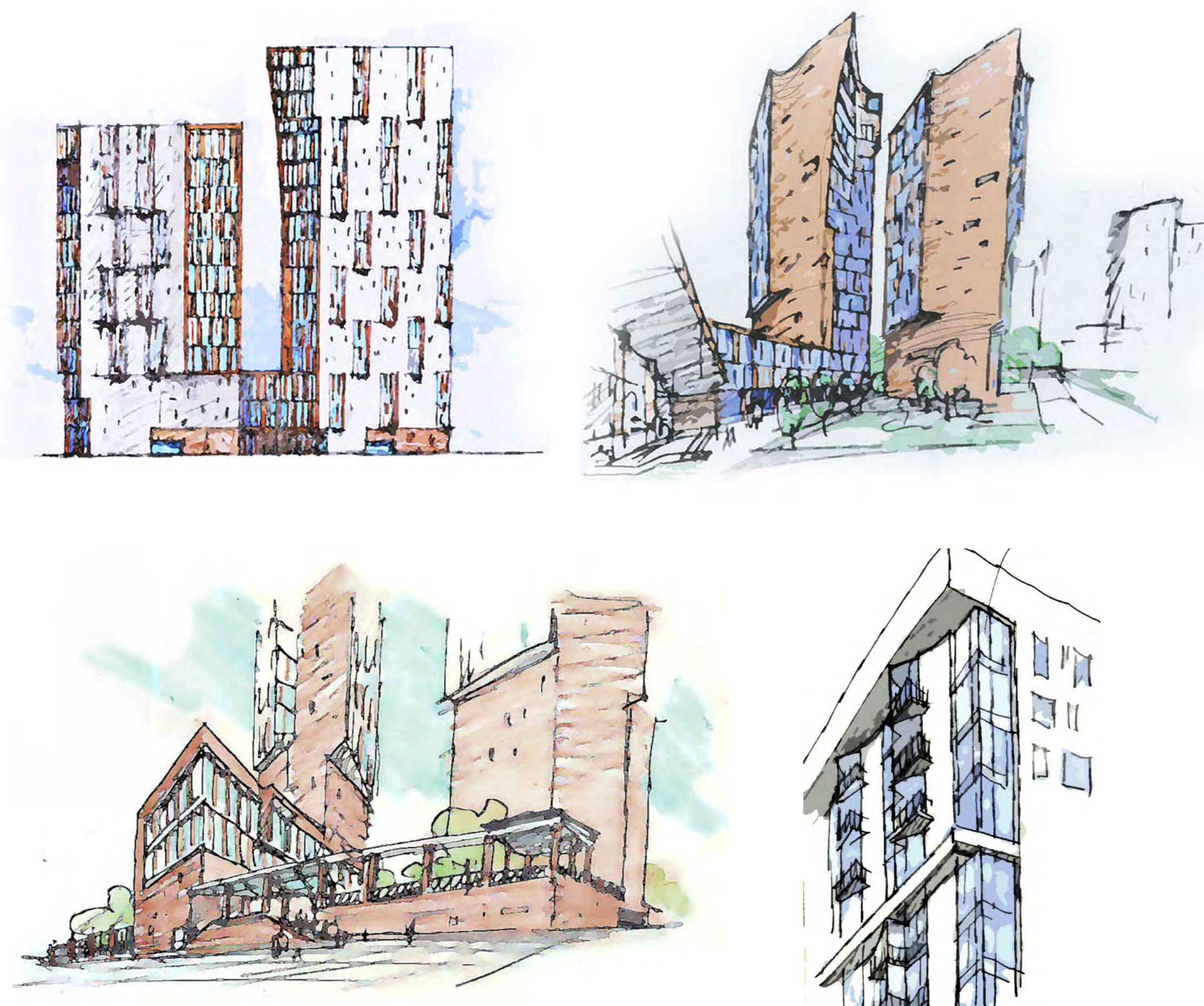
Ситуационный план М 1:4000



Генеральный план М 1:2000

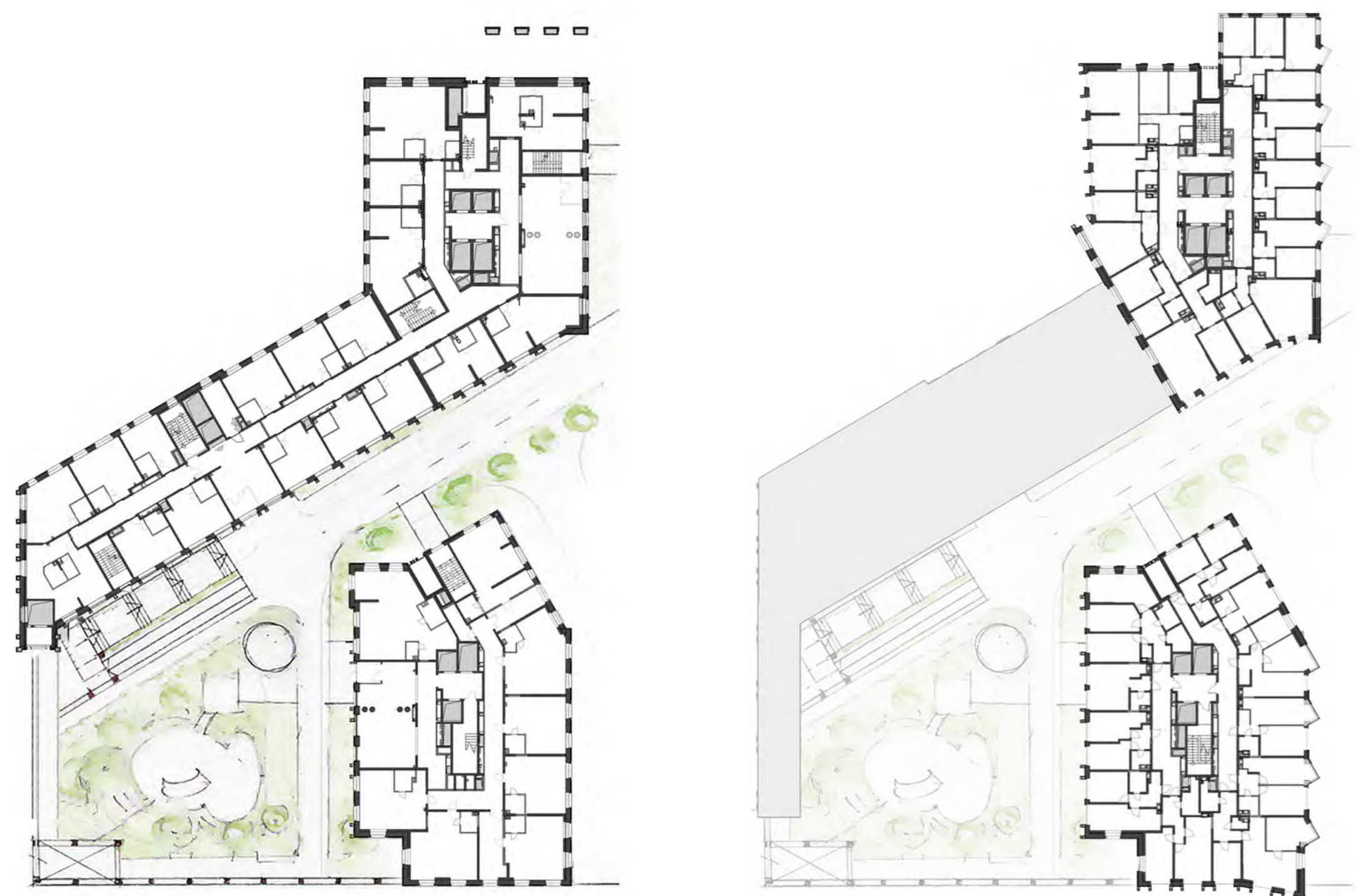


Эскизы



План 1 этажа М 1:500

План типового этажа М 1:500



Фасады М 1:1000



Северный фасад

Западный фасад

Южный фасад

Восточный фасад

Элементы фасадов

