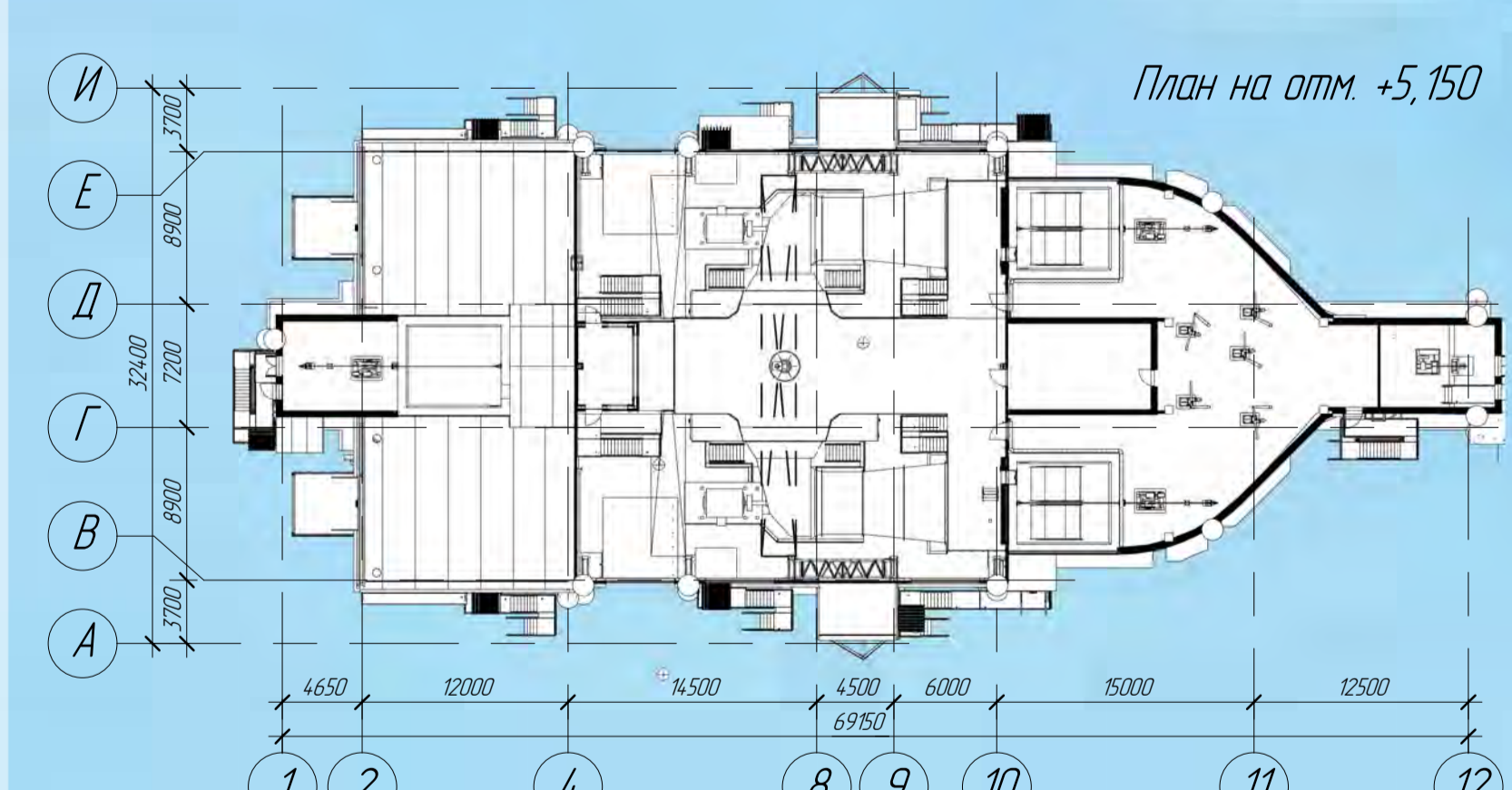
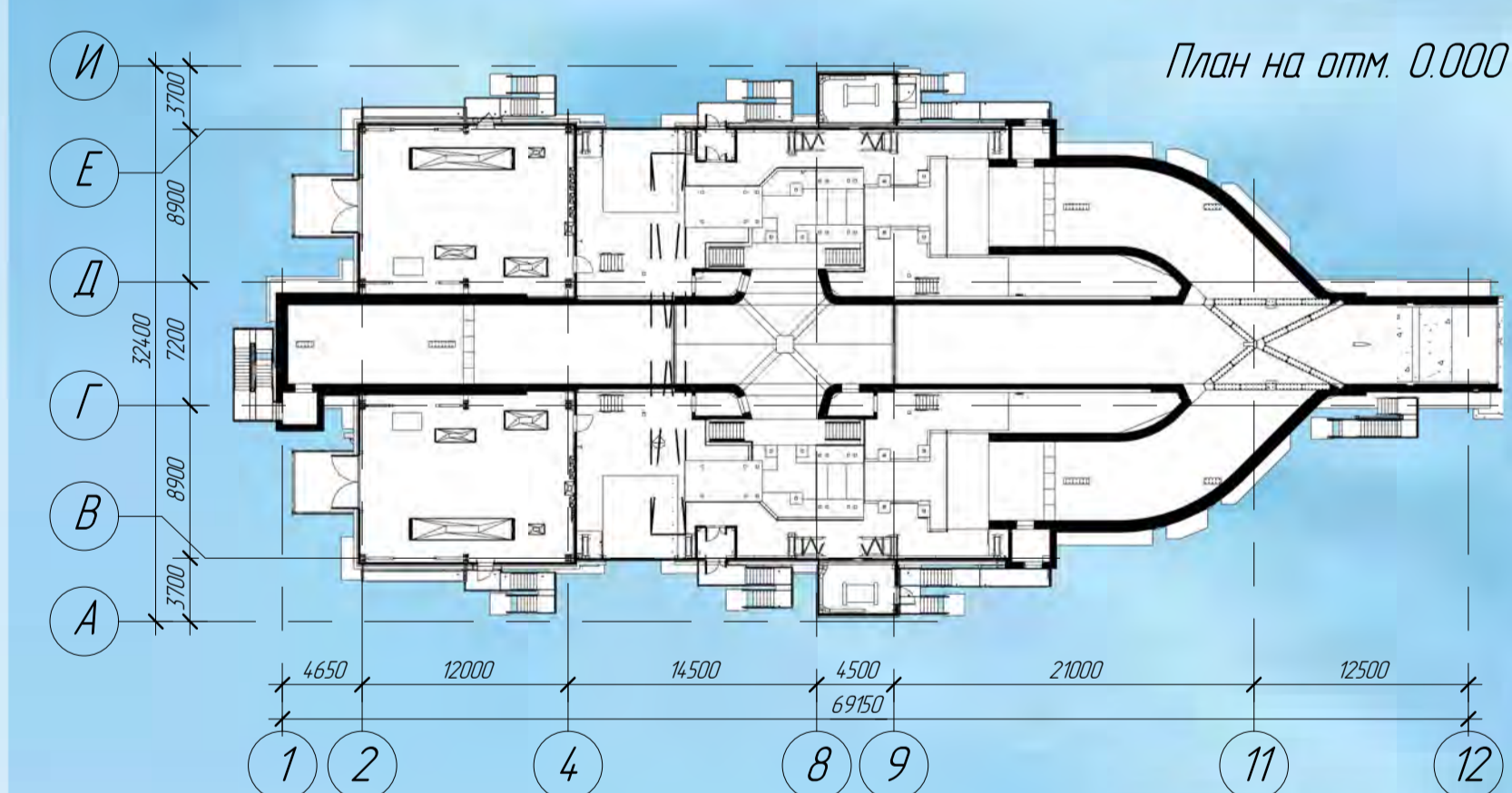
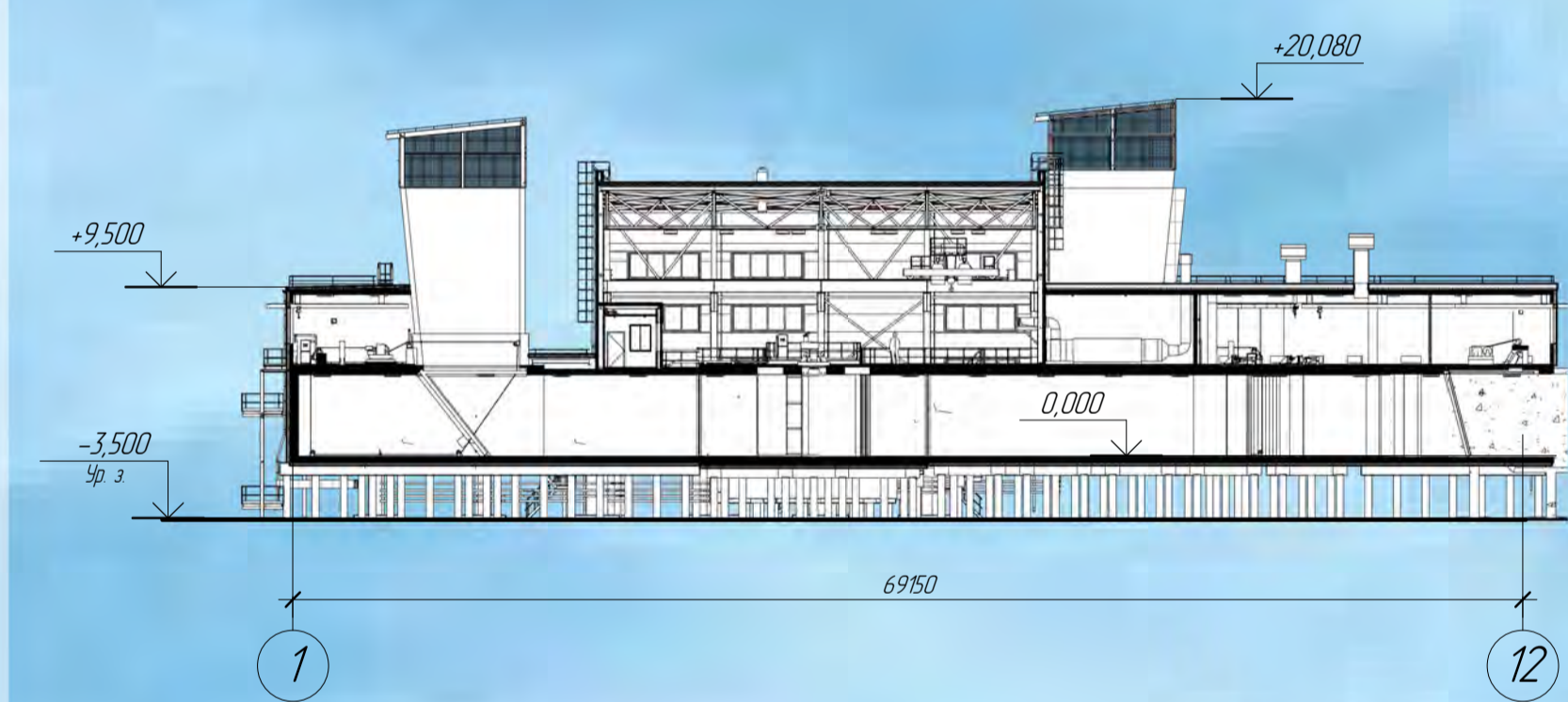
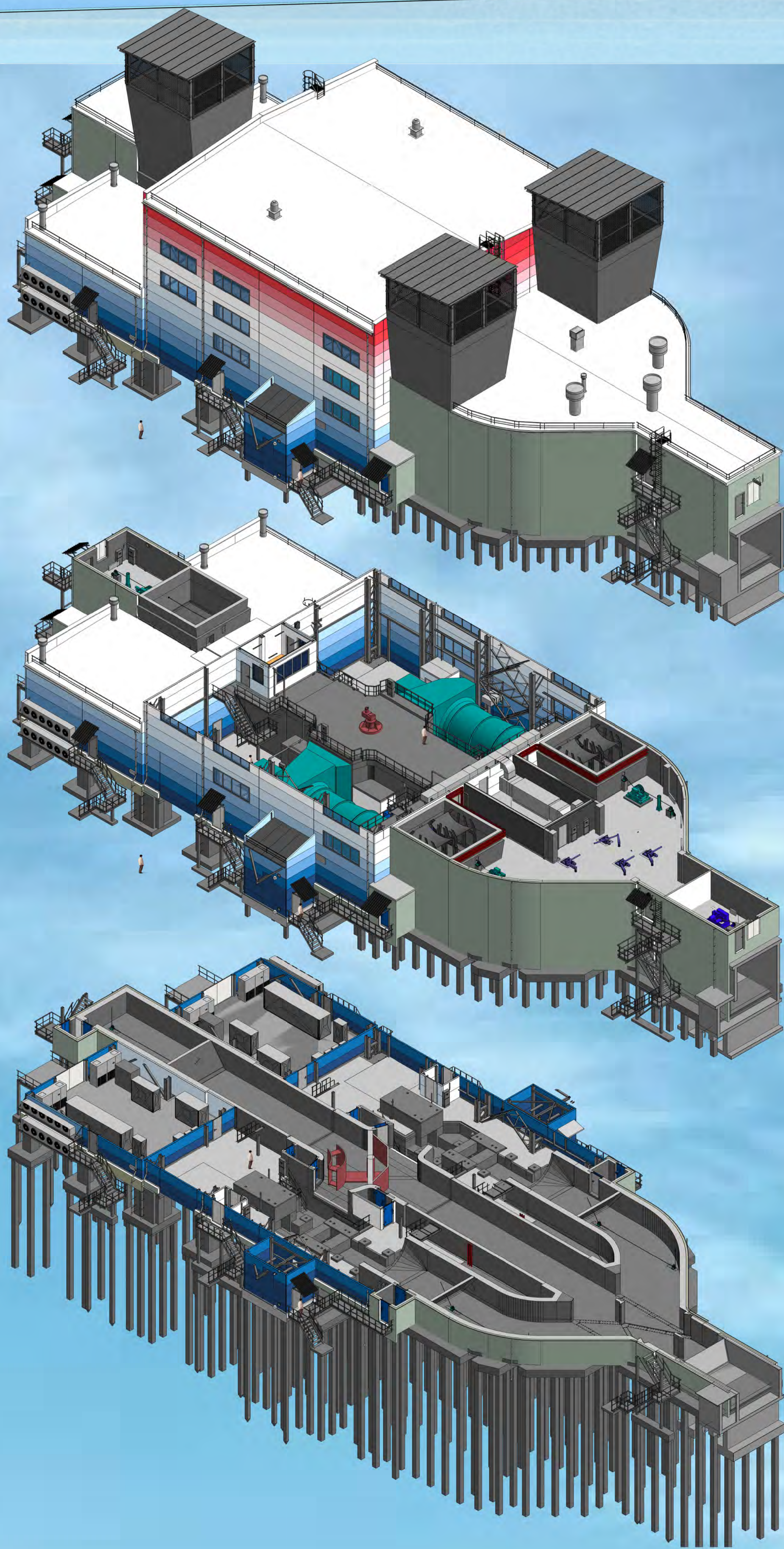
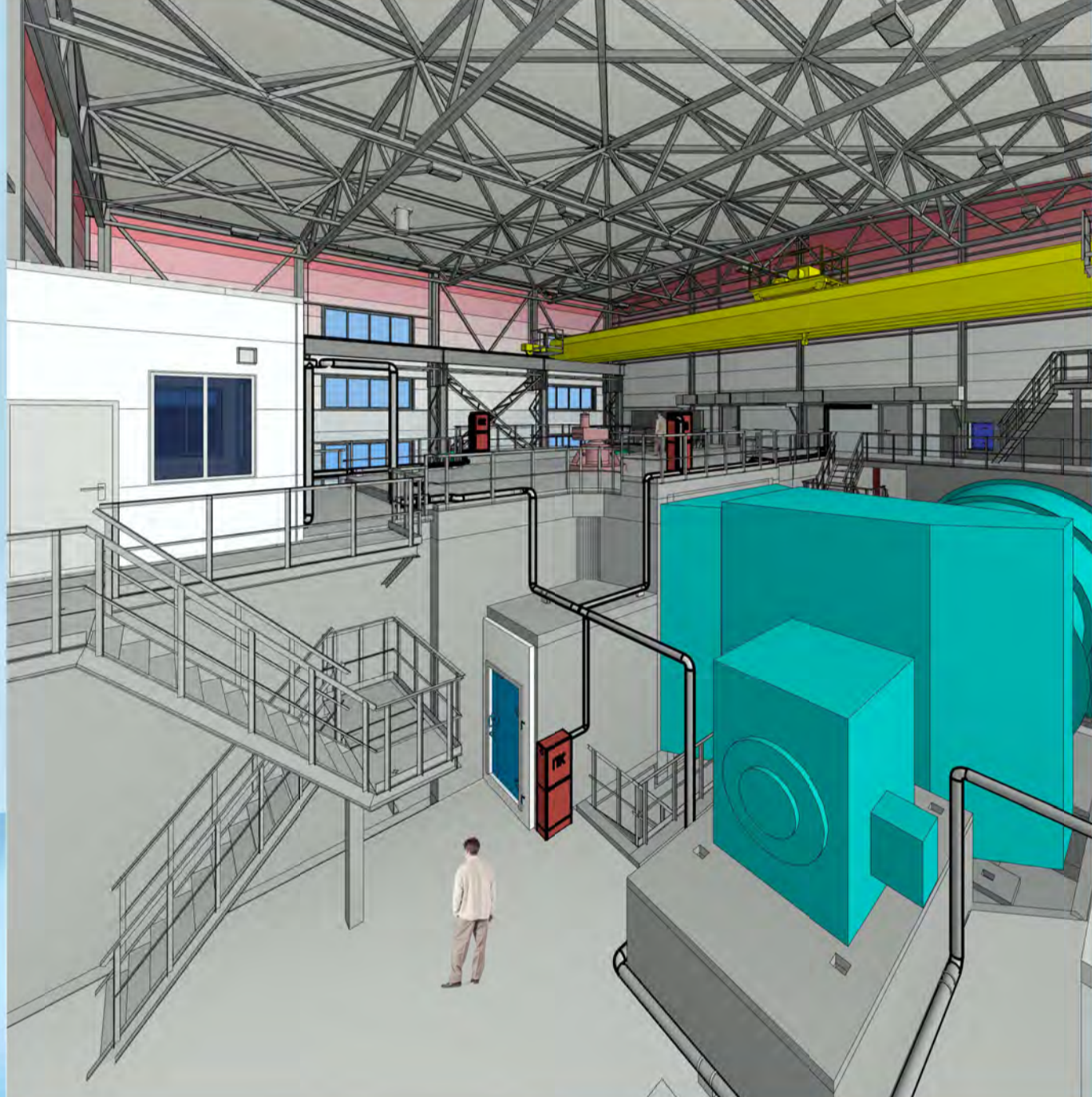
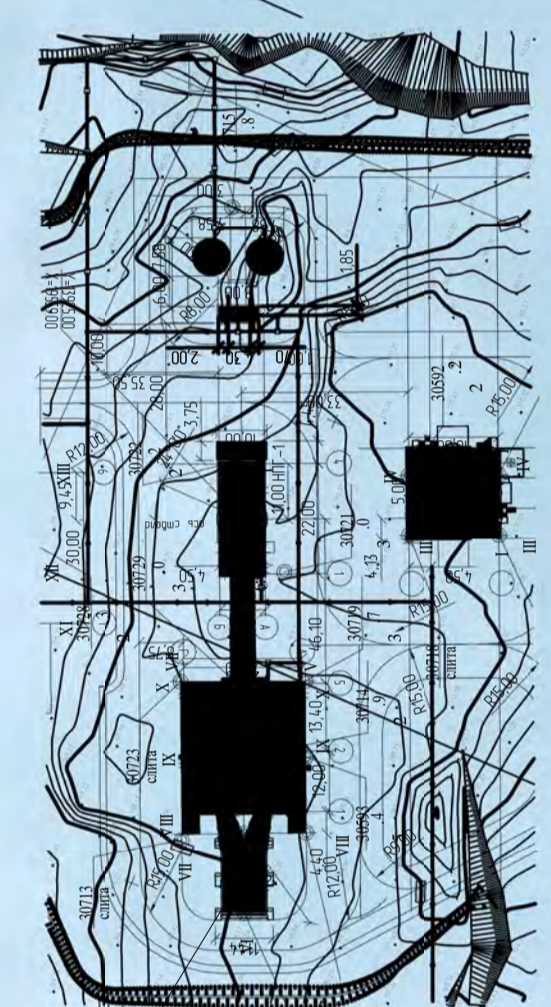
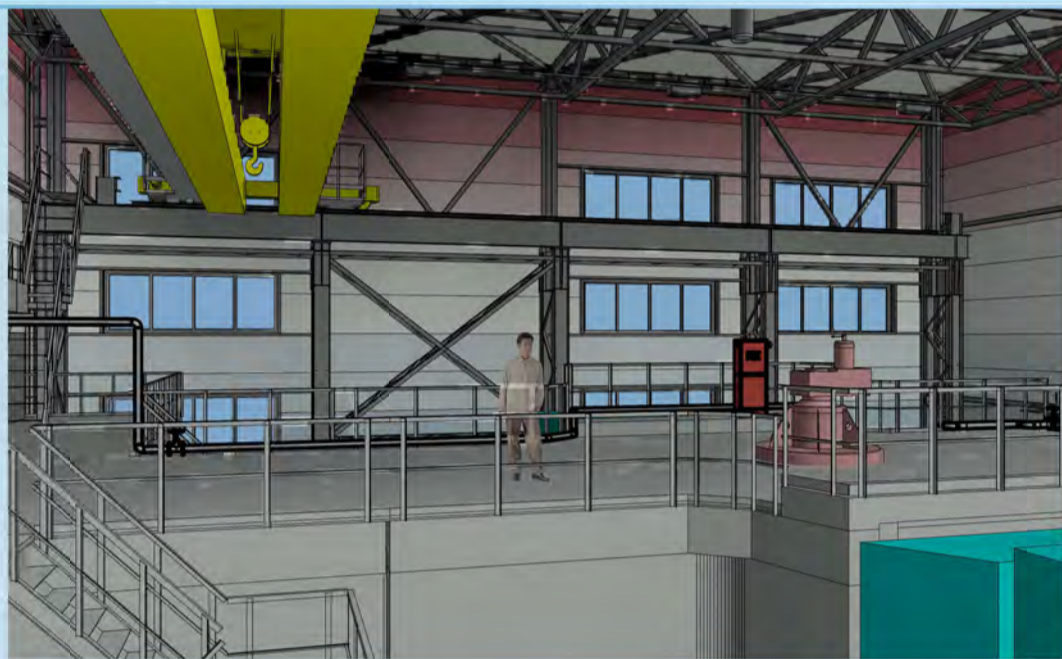
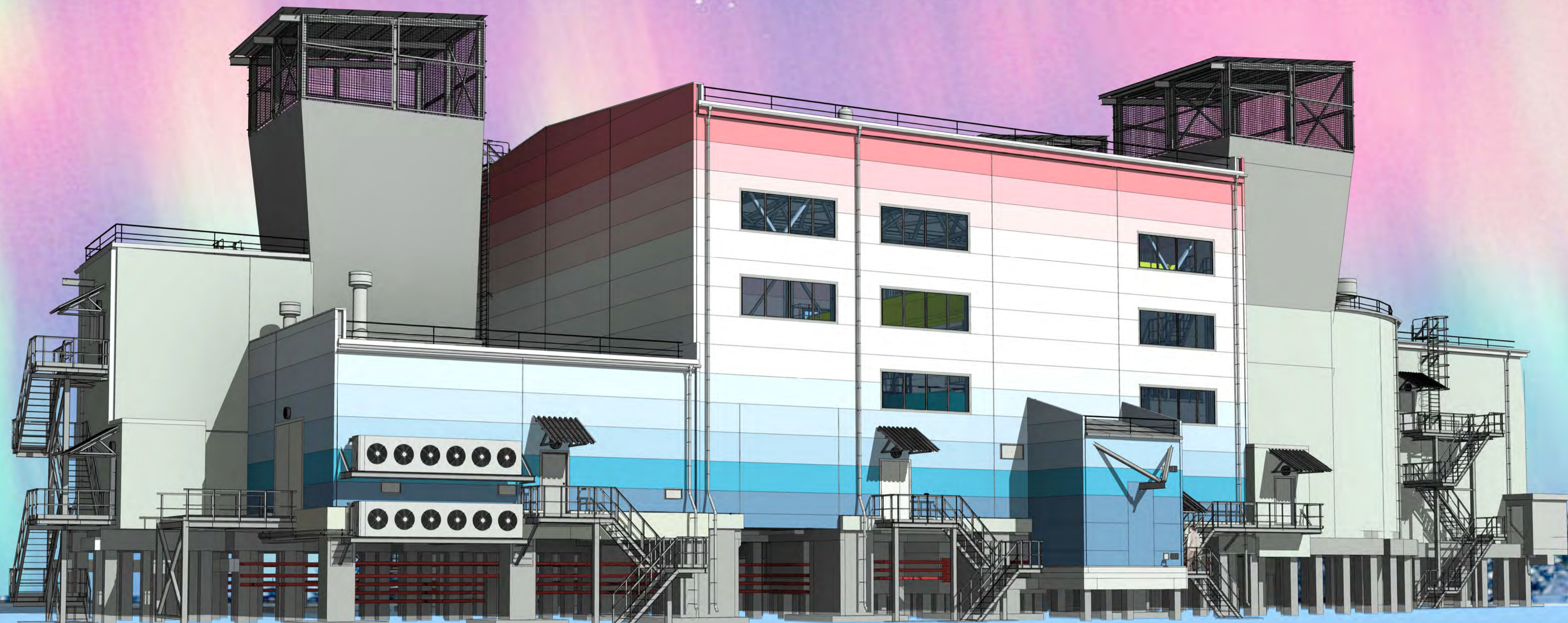


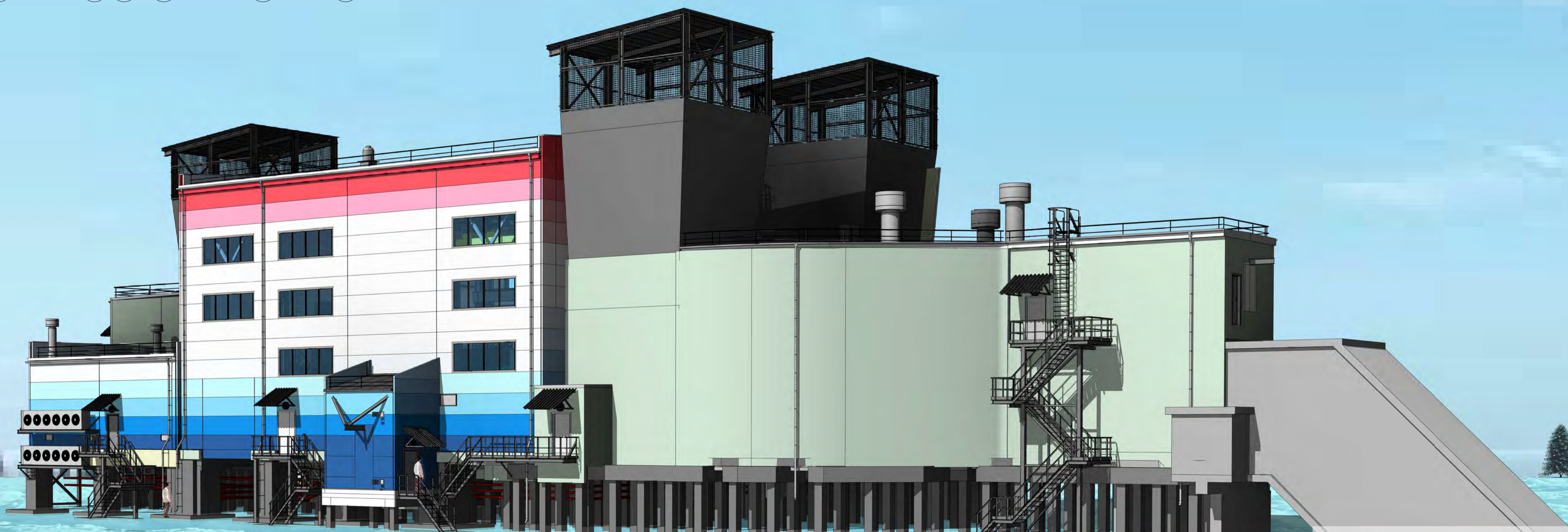
ЗДАНИЕ ВЕНТИЛЯТОРНОЙ УСТАНОВКИ на шахте Комсомольская в Воркуте



Здание Вентиляторной Установки предназначено для размещения оборудования для проветривания и отвода воздуха из шахты горно-обогатительного комбината. Один раструб диффузора работает постоянно, один только на реверс, и один резервный - на случай неисправности основного. Здание имеет вентилируемое подполье, необходимое в Воркуте, согласно строительным нормам. Железобетонная часть здания - это вентиляционный канал, выходящий из-под земли - из шахты. Помещения, необходимые для обслуживания технологического оборудования располагаются в здании из сэндвич-панелей.

Общая площадь здания - 2287,0 м².
Строительный объем - 16391,1 м³.
Степень огнестойкости здания - IV.
Категория сооружения по пожарной и взрывопожарной опасности - В.
Уровень ответственности сооружения - повышенный.
Класс конструктивной пожарной опасности здания - С0.
Класс функциональной пожарной опасности - Ф5.1.

Все этапы жизни проекта полностью разработаны в BIM, включая все смежные разделы стадии Р. Коллизии исключены.



Раздел: ПРОЕКТЫ
Номинация: ПРОМЫШЛЕННЫЕ ЗДАНИЯ И СООРУЖЕНИЯ
Авторский коллектив:
Архитектор: КРАМАРОВА М.Ю.
Инженер КМ: НИКУЛИН В.С.
Инженер КЖ: ЛОПАТО А.В.

СП6
ГИПРОШАХТ