



Мы в LEVEL80 | architects не только верим, что среда меняет человека, но и постоянно доказываем это. Мы проектируем дворы, которые становятся продолжением дома, многоэтажные жилые дома с записанными в их структуре архитектурными идеями, детские сады, которые переживают фантазию и любознательность, в которые хочется бежать, как в любимый игровой центр.

Мы считаем, что качественная архитектурная среда воспитывает вкус и эстетическую свободу, и стараемся воплотить такое сразу в наших проектах.

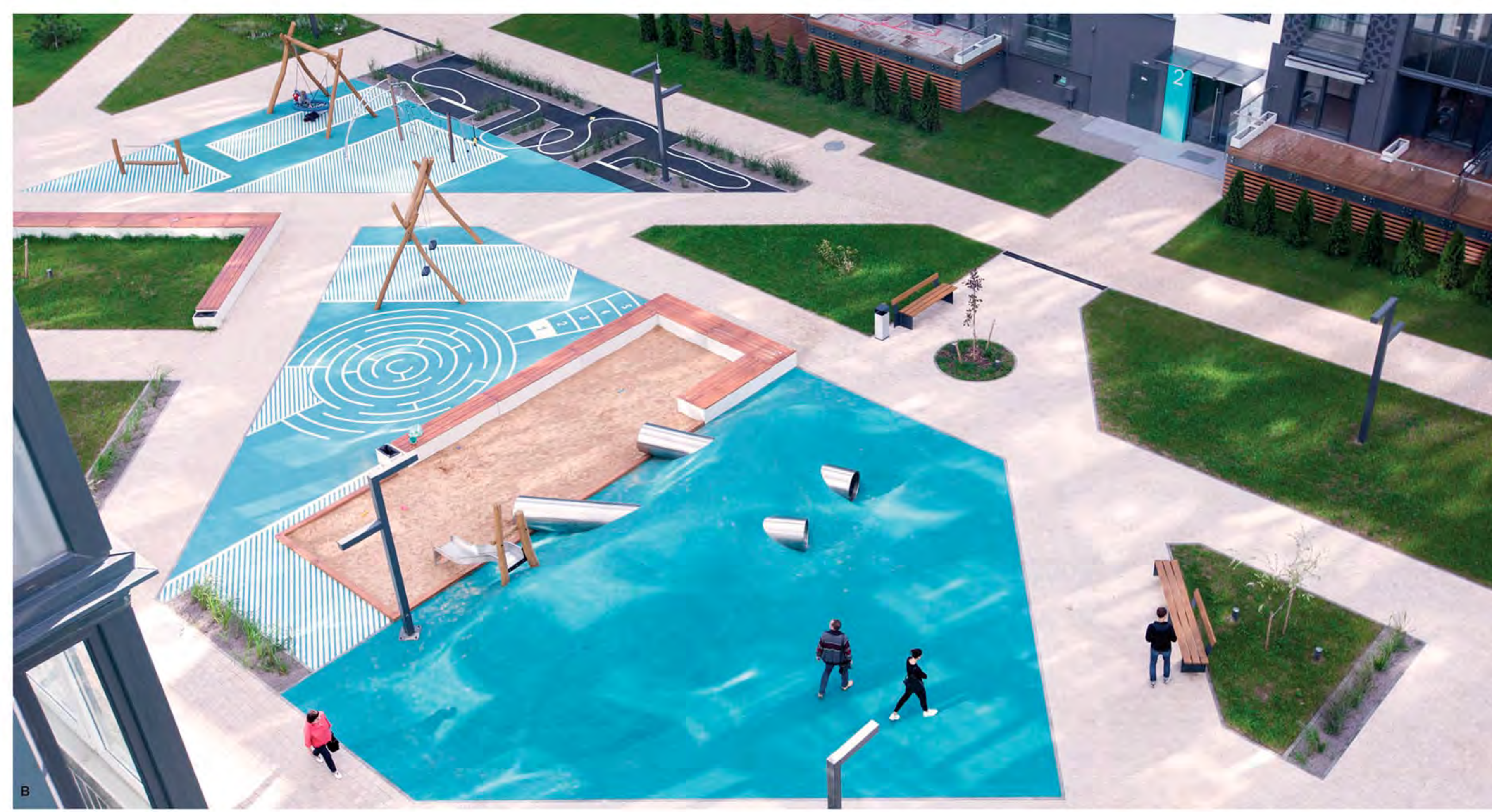
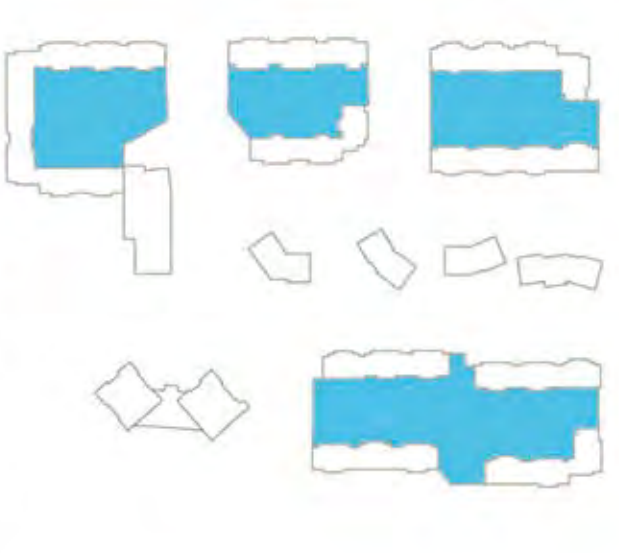
СОСНОВЫЙ КВАРТАЛ РЕАЛИЗОВАННЫЙ ПРОЕКТ

БЛАГОУСТРОЙСТВО

Авторы проекта: Екатерина Ковалева, Кирилл Скорнягин, Вероника Зановская, Алексей Зановский, Катерина Плакса.

Двор - в первую очередь - это продолжение домашнего пространства его жителей - большие общие террасы, которые собирают всю соседскую семью, а гостиная - не место для авто, но место для отдыха и общения. Поэтому ставим вывеску на крыше двора и делаем парковку в центре квартала. В том числе и на активно озелененной крыше подземного паркинга, размещая уютные зоны для отдыха и активные зоны для детей. Например, детские площадки в виде искусственных холмов.

Дворы оборудованы скамейками с зарядными устройствами для гаджетов и точками Wi-Fi доступа, что позволяет сделать и без того комфортную среду по-настоящему современной и удобной.

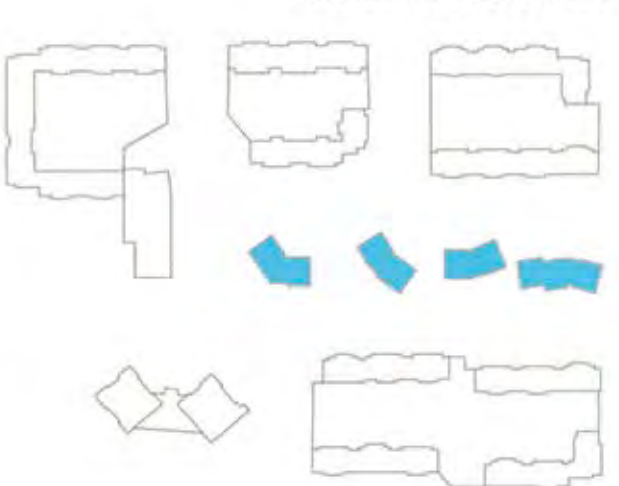


Авторы проекта: Екатерина Ковалева, Кирилл Скорнягин, Илья Поповский.

На концепции этих четырех монолитно-каркасных домов нас вдохновили кубики рафинированного сахара. Каждый дом - это два защитных фиброцементных панелями кусочка сахара, соединенные лестничной клеткой, с хаотичными угловыми окнами и выступающими лоджиями.

На первых этажах предусмотрены террасы, а на верхних - пентхаусы с эксплуатируемой кровлей. Там, где нет пентхауса, запроектирована эксплуатируемая кровля для жителей верхнего этажа.

SUGAR HOUSES

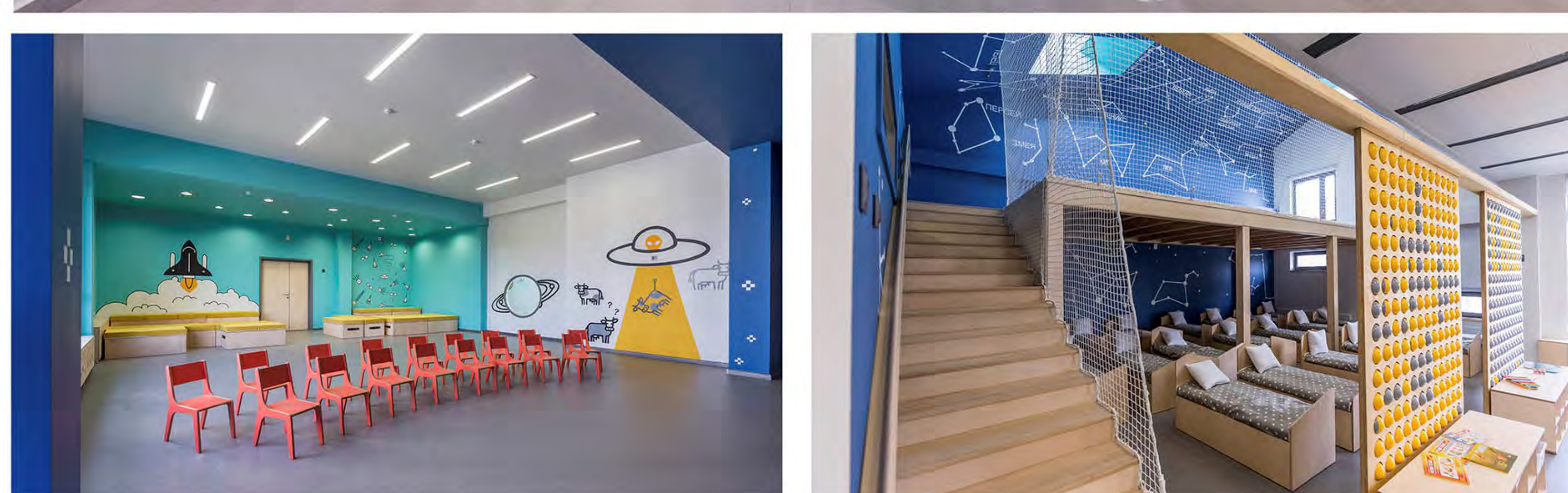
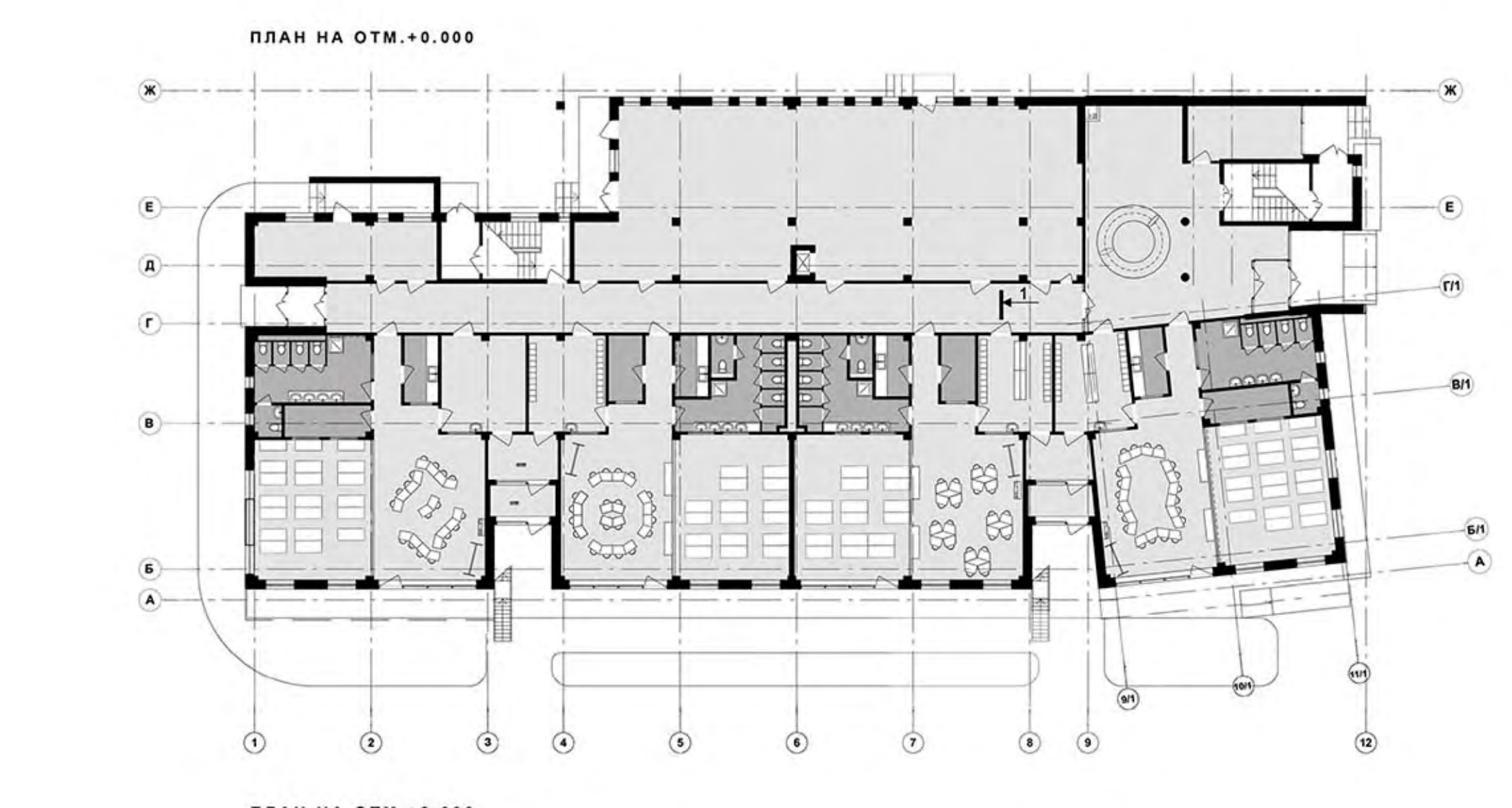
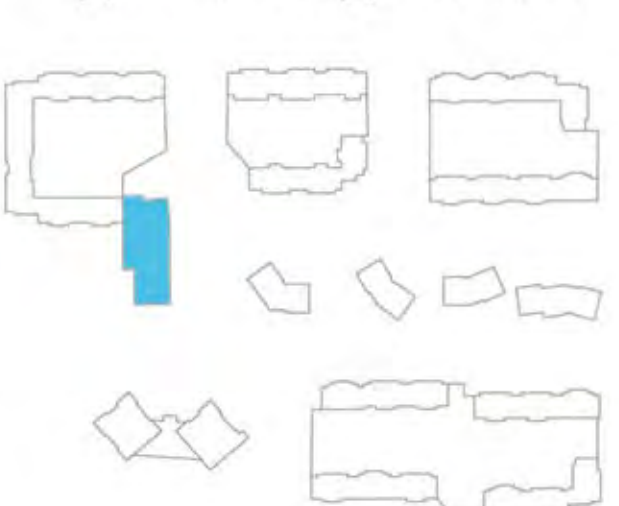


Авторы проекта: Екатерина Ковалева, Кирилл Скорнягин, Катерина Плакса, Дмитрий Сергеев, Андрей Павлов, Кристина Поточная, Дмитрий Тарасевич.

Детский сад «Космос» с порога переносит ребенка в атмосферу внеземных путешествий. Гигантская ракета встречает нового посетителя и проводит в мир космических кораблей, неслыханно тех и неведомых существ - сокровищ, которые раскрывает графика, графика же рассказывает про странные солнечной системы и созвездия.

Пространство структурировано так, чтобы делать повседневную активность контролируемой, безопасной и радостной. За это отвечают стены двух скалолазных, ниши для прыжков, свободная антресоль с сеткой и прочие сертификационные барьеры.

ДЕТСКИЙ САД "КОСМОС"



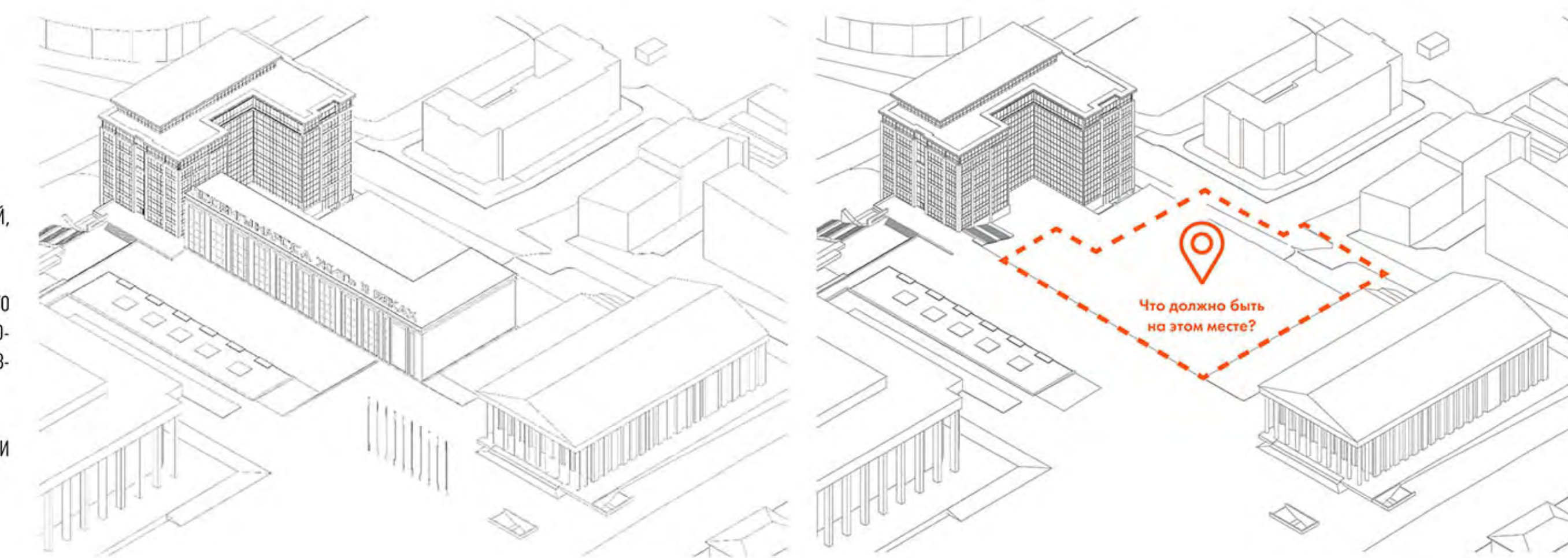
PODVIG MINSK АЛЬТЕРНАТИВНЫЙ ПРОЕКТ

Октябрьская площадь, Минск, Беларусь

Авторы проекта: Екатерина Ковалева, Кирилл Скорнягин, Вероника Зановская, Алексей Зановский, Дмитрий Сергеев, Илья Поповский, Михаил Наумов, Владислав Чабай.

Мы не можем стоять в стороне, когда нам кажется, что под угрозой наш родной город. Проект Podvig - это реакция на опасность количественного разрушения городской среды в самом ее центре - Октябрьской площади. Опасность, которую спровоцировало предложение и утверждение варианта постройки на месте разрушенного в 2014 музея воев, который мы и множество горожан считаем неотъемлемым.

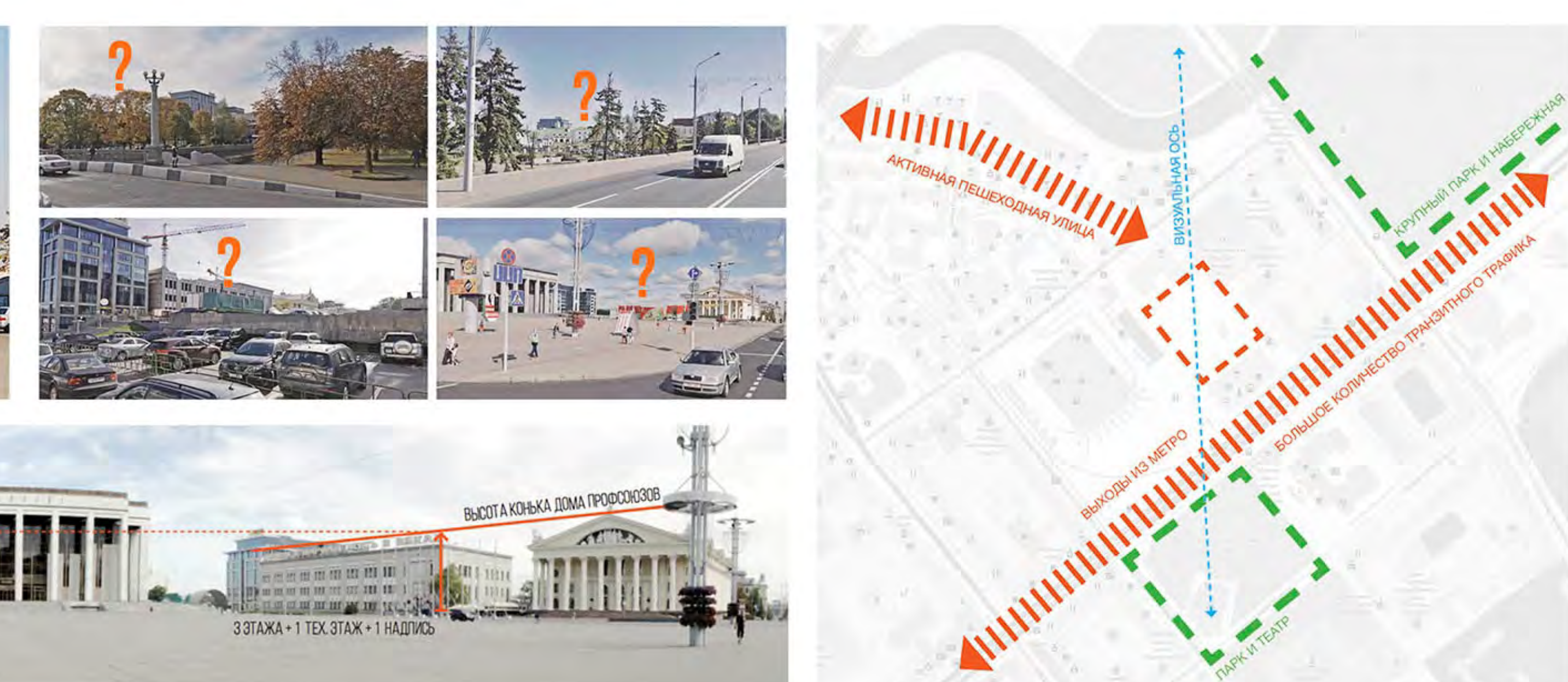
Проведя исторический, градостроительный анализ, на общественных началах мы разработали три альтернативные концепции застройки площади на месте здания музея Великой Отечественной войны.



РЕГЛАМЕНТ, РАЗРАБОТАННЫЙ КОМАНДОЙ LEVEL80 | ARCHITECTS. ОТКРЫТОСТЬ ПЛОЩАДИ НАД УЧАСТКОМ В ЦЕНТРЕ ГОРОДА, МЫ ДОЛЖНЫ ДАТЬ ГОРОЖАНАМ ОБЩЕСТВЕННОЕ ПРОСТРАНСТВО, А НЕ ОТНЯТЬ ЕГО У НИХ. ВЫСОКОСТЬ НОВОГО ЗДАНИЯ НЕ ДОЛЖНО СЛЫШАТЬСЯ С ДВОРЦОМ КУЛЬТУРЫ ПРОСВЕЩЕНИЯ ИЛИ ДИССОНИРОВАТЬ С ДВОРЦОМ РЕСПУБЛИКИ. ЭФФЕКТИВНОСТЬ ЗАДАЧА ЗАКЛЮЧЕНА ОТ ИНВЕСТИРА НЕ СТОИТ, НО КАЧЕСТВЕННАЯ И ПРОДВАННАЯ АРХИТЕКТУРА - ЭТО ХОРОШАЯ ИНВЕСТИЦИЯ С ВЫСОКОЙ ЛИКВИДНОСТЬЮ. ДАВАЙТЕ ИСКАТЬ КОМПРОМИССЫ. УМЕСТНОСТЬ ВАЖНО ВНЕСИТЬ НОВЫЙ ОБЪЕКТ В СУЩЕСТВУЮЩУЮ СРЕДУ. ГОРОД ФОРМИРОВАЛСЯ ПОКОЛЕНИЯМИ И НЕЛЬЗЯ РАДИ СОВРЕМЕННОЙ РЕАЛИЗАЦИИ ПОСТАВИТЬ КРЕСТ НА ИХ ПУТИ. ДЛЯ МЕНЯ НЕВЫБОРАМИ СТОИТ И ОБЪЯВИТЬ.

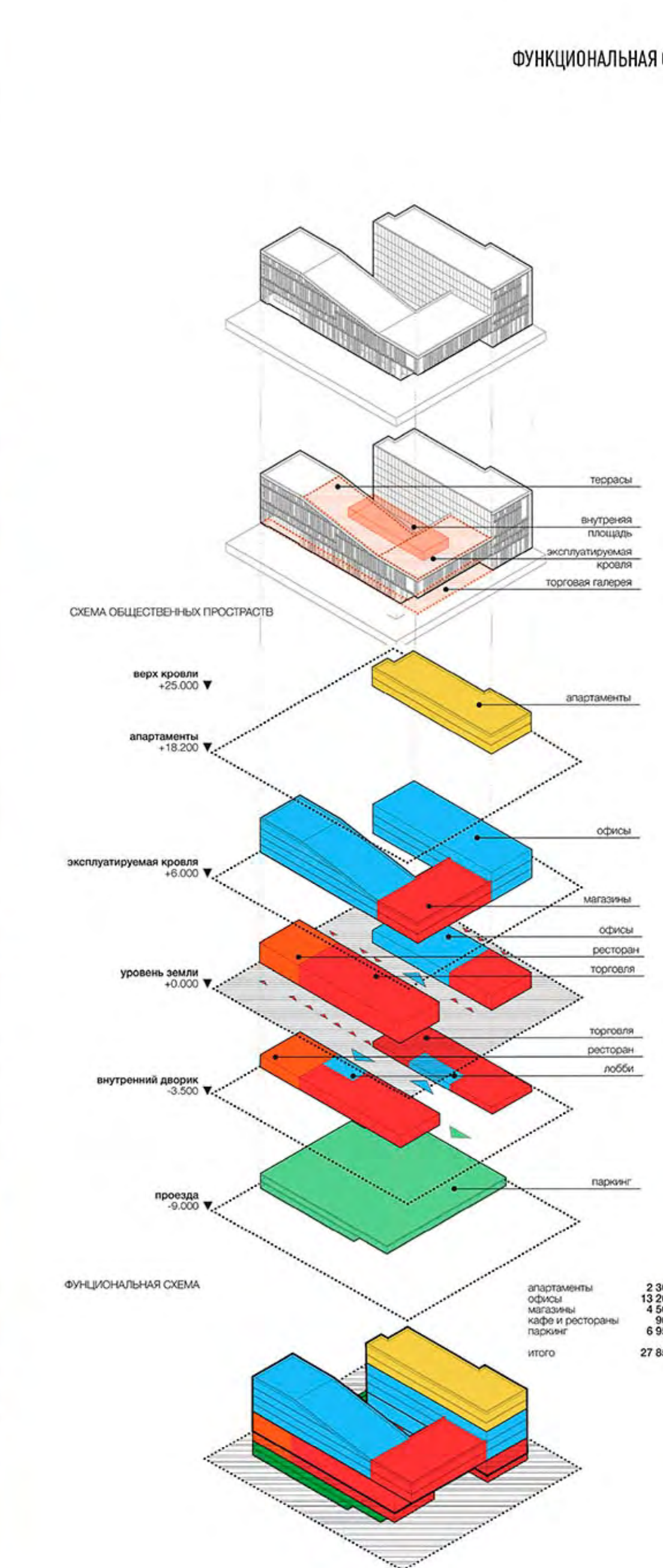
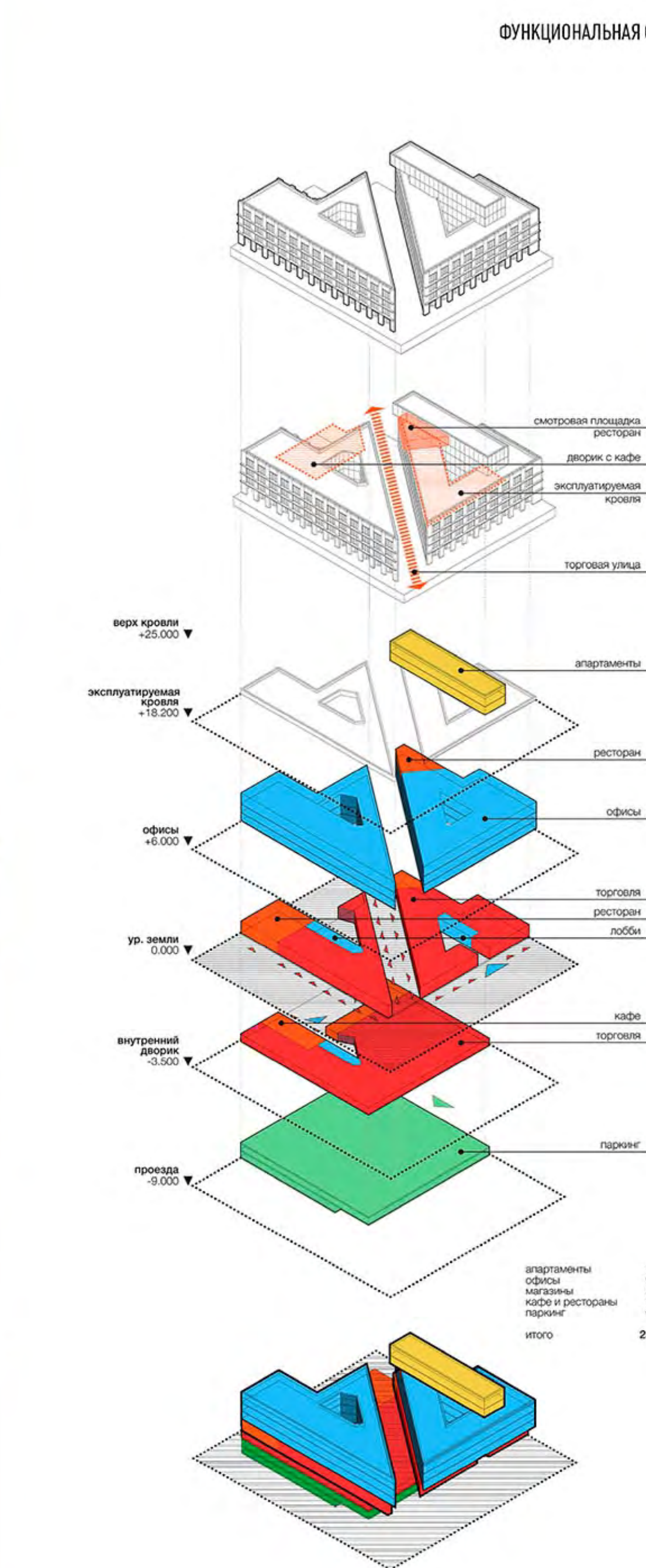
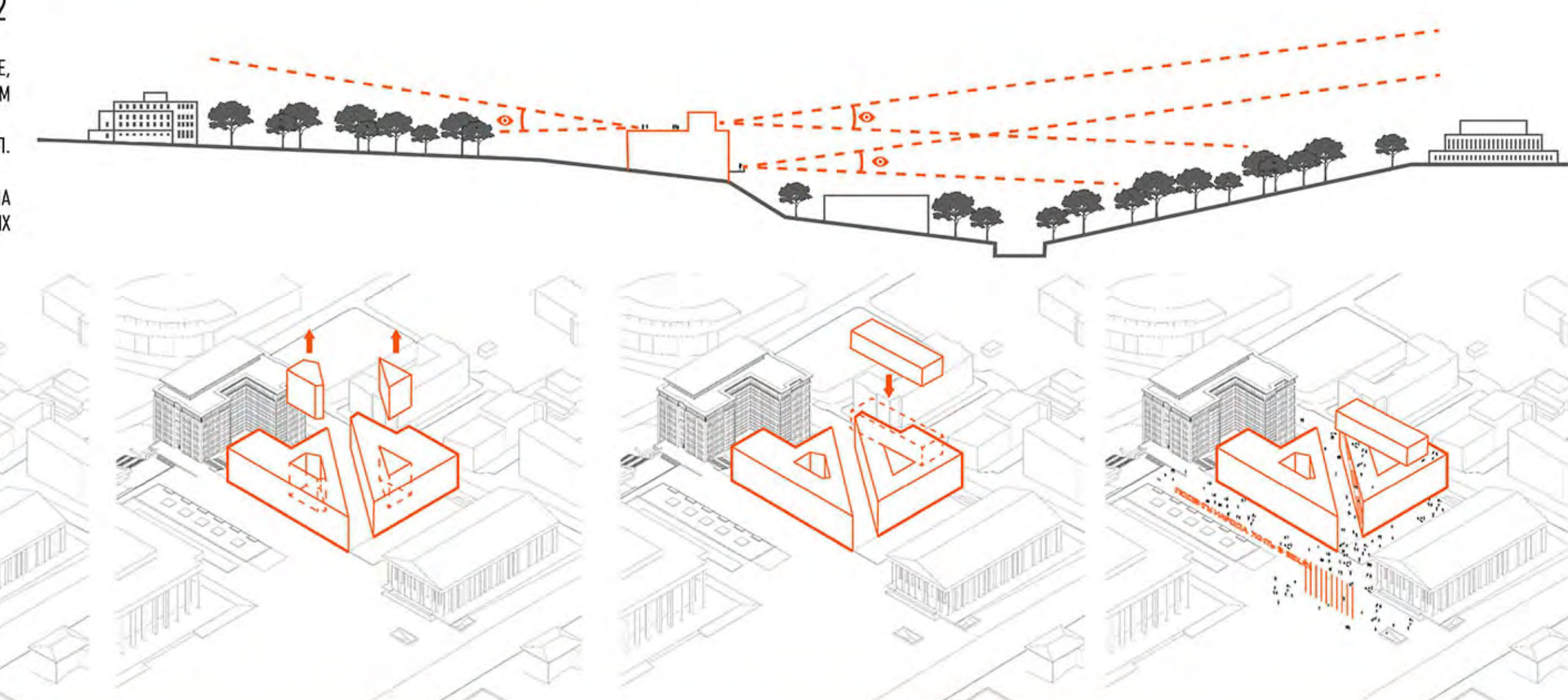
ВАЖНО ВНЕСИТЬ НОВЫЙ ОБЪЕКТ В СУЩЕСТВУЮЩУЮ СРЕДУ. ГОРОД ФОРМИРОВАЛСЯ ПОКОЛЕНИЯМИ И НЕЛЬЗЯ РАДИ СОВРЕМЕННОЙ РЕАЛИЗАЦИИ ПОСТАВИТЬ КРЕСТ НА ИХ ПУТИ. ДЛЯ МЕНЯ НЕВЫБОРАМИ СТОИТ И ОБЪЯВИТЬ.

АНАЛИЗ ГРАДОСТРОИТЕЛЬНОЙ СИТУАЦИИ И АРХИТЕКТУРНЫХ ЭЛЕМЕНТОВ ИСТОРИЧЕСКОГО ЗДАНИЯ МУЗЕЯ ПОЗВОЛИЛИ ОПРЕДЕЛИТЬ ОСНОВНЫЕ ГЕОМЕТРИЧЕСКИЕ ПАРАМЕТРЫ ТРЕХ КОНЦЕПТУАЛЬНЫХ ПРЕДЛОЖЕНИЙ.



КОНЦЕПТЫ 1+2

ОБЪЕДИНЕННОЕ РЕШЕНИЕ ОБА ВАРИАНТА ФАСАДОВ ИМЕЮТ ОБЩЕ ОБЪЕДИНЕННОЕ РЕШЕНИЕ. ПРЯМОУГОЛЬНОЕ ЗДАНИЕ, РАССЕЧЕННОЕ ПО ДИАГОНАЛИ НА ДВА ТРЕУГОЛЬНЫХ ОБЪЕМА. ЭТОЙ ДИАГОНАЛЬНОЙ ЧЕТОЙ МЫ ВИЗУАЛЬНО СОЕДИНИЛИ КУЛЬТУРНЫЕ СИМВОЛЫ ГОРОДА МИНСКА. ОПЕРАТИВНО ТЕАТР И ТЕАТР ЯКОБИ МУПЫ. ОНА ЖЕ ЯВЛЯЕТСЯ ПЕРОВОЙ УЛИЦЕЙ И ОБЩЕСТВЕННЫМ ПРОСТРАНСТВОМ С ВЫХОДОМ К Р. СВИСЛОЧЬ И НА УЛ. ЗАВЯДУЧУЮ. ОБЪЕМ, ВЫХОДЯЩИЙ ФАСАДОМ НА ПЛОЩАДЬ, ПО ВЫСОТЕ ТАКОЙ ЖЕ, КАК И НАХОДЯЩИЙСЯ НА ЕГО МЕСТЕ МУЗЕЙ. НА ВТОРОМ ОБЪЕМЕ, РАСПОЛОЖЕННОМ БЛИЖЕ К ДОМУ ПРОСВЕЩЕНИЯ, РАЗМЕЩАЮТСЯ ДВА ДОПОЛНИТЕЛЬНЫХ СТЕКЛЯНЫХ ЭТАЖА.



КОНЦЕПТ 3

У ЭТОГО ВАРИАНТА СОВЕРШЕННО ИНЫЕ ПРОСТРАНСТВЕННЫЕ РЕШЕНИЯ. ТУТ МЫ ПОЗВОЛИЛИ СЕБЕ МАКСИМАЛЬНУЮ СВОБОДУ, ПРИ ЭТОМ НЕ ЗАБЫВАЯ ПРО НАШ РЕГИОН. КОНТУР ЗДАНИЯ СТАЛ СЛОЖНЫМ, ФАСАД, ВЫХОДЯЩИЙ НА ПЛОЩАДЬ - ПЕРЕНЕНОЙ ВЫСОТЫ. ВЫСОКАЯ ЧАСТЬ СОСРЕДОТОВАНА ОКСИМУС ЗДАНИЮ, А НИЖНЯЯ - ДВОРЦУ ПРОСВЕЩЕНИЯ ИЛИ КУЛОН КРОВЛИ. АНАЛОГИЧНЫЙ КУЛОН КРОВЛИ ДВОРЦА ПРОСВЕЩЕНИЯ. ЗА ОСНОВ ФАСАДНОЙ ПЛАСТИКИ ЭТОГО ВАРИАНТА ЯВЛЯЕТСЯ ТЕМА ВЕРТИКАЛИ ДВОРЦА РЕСПУБЛИКИ И МУЗЕЯ ВОВ. УЖЕ ПРОТЕСТИРОВАВ НА ПЛОЩАДИ ТЕМА ПОНЯТНА НА СОВРЕМЕННЫЙ МАНИЕР. ТАКЖЕ ОНА ПОДЧЕРКНУЕТ ОБЪЕМНОЕ РЕШЕНИЕ ФАСАДА.

