

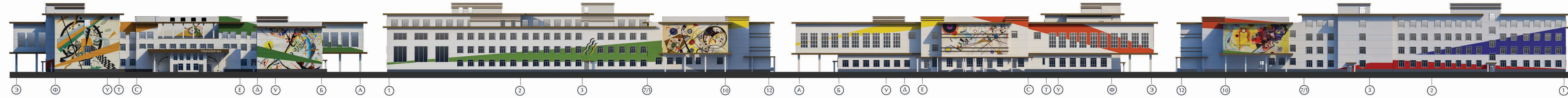


Фасад в осях Э-А

Фасад в осях 1-12

Фасад в осях А-Э

Фасад в осях 12-1

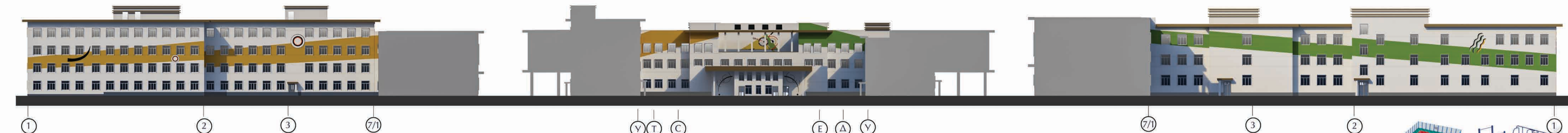


Фасад в осях 1-7/1

Фасад в осях У-У

Фасад в осях 7/1-1

Генплан



Цветовая палитра фасадов

- RAL 9010
- RAL 1027
- RAL 6018
- RAL 3022
- RAL 3003

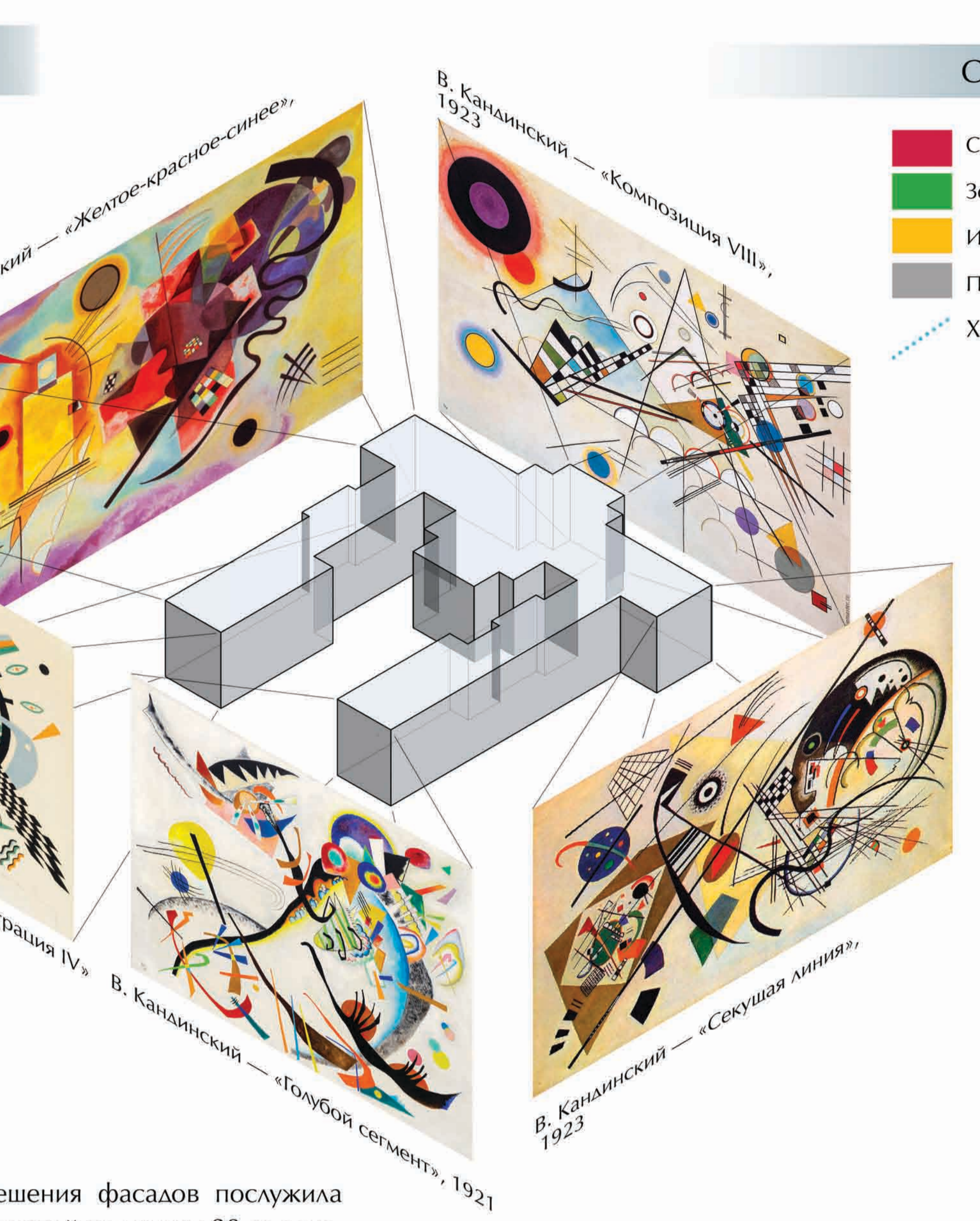


Схема зонирования

- Спорт зона
- Зона рекреации
- Игровая + спортивная зона
- Пути сообщения
- Хоз. зона



Основой для художественного решения фасадов послужила окружающая советская застройка первой половины 20-го века, имеющая в своей основе доли конструктивизма. Белый доминирующий цвет фасадов выбран с целью подчеркновения существующей геометрии фасадов, цвета, формы и композиции окраски и росписи заимствованы из авангардного художественного течения.

В то же время яркая роспись на торцевых частях здания репликациями Кандинского отражается на соседних строгих и регулярных фасадах противопоставляющими порядку лучами света, прорывающими своей динамикой порядок и однообразие.

Развертка по улице Детский проезд

Развертка по улице Терешковой



Гимназия №3
по ул. Детский проезд, 10 в Новосибирском Академгородке

ГИМНАЗИЯ №3