

ДОМ СРЕДИ СОСЕН



Идея максимального единения с природой решена большим витражным остеклением общих пространств, сплошной террасой вдоль дома, использованием в отделке фасада и террасы натурального дерева. Простота форм, прямые линии эргономично вписаны в ландшафт.

Загородный дом для молодой семьи, общей площадью помещений 400 м², расположен в лесу на берегу залива реки Ангары.

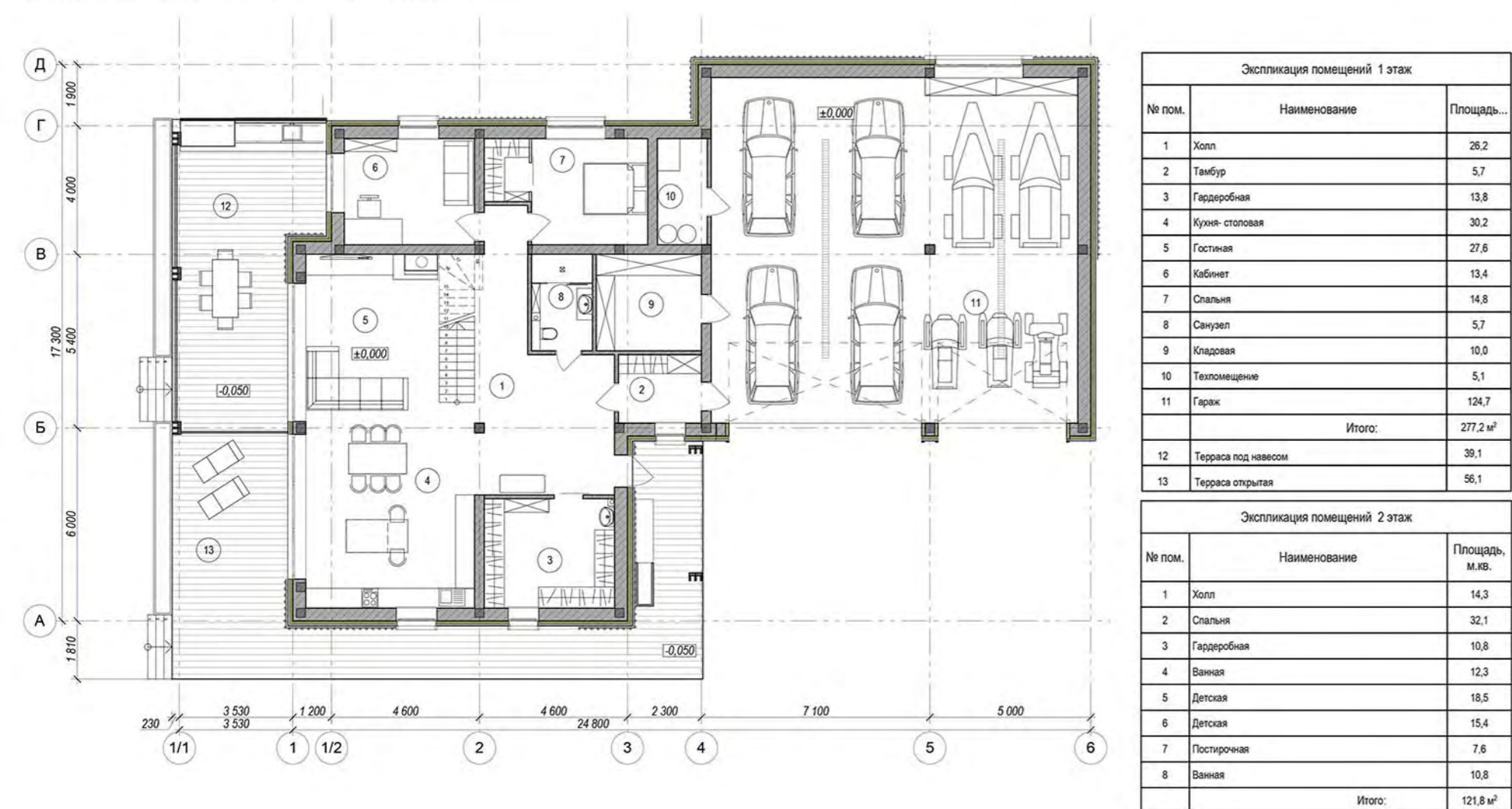
Была задача спроектировать современное максимально открытое двухуровневое пространство общих помещений с видом на лес и залив.

С холла второго этажа открывается перспективный вид через панорамные окна. Витражное остекление гостиной и столовой предусмотрено энергоэффективным и имеет современную раздвижную систему для выхода на террасу, через которую соединяется внутреннее пространство дома с природой. Часть террасы находится под навесом и отведена под зону барбекю на большую компанию.

Для отделки фасада предусмотрена современная вентсистема с облицовкой фиброцементными панелями и натуральной доской с наложением деревянного бруска, что придает графичность вертикальных линий фасада. Откосы выполнены из композитного металла, активно выступающие от плоскости фасада, создавая дополнительную игру свето-тени.



ПЛАН 1 ЭТАЖА



ПЛАН 2 ЭТАЖА

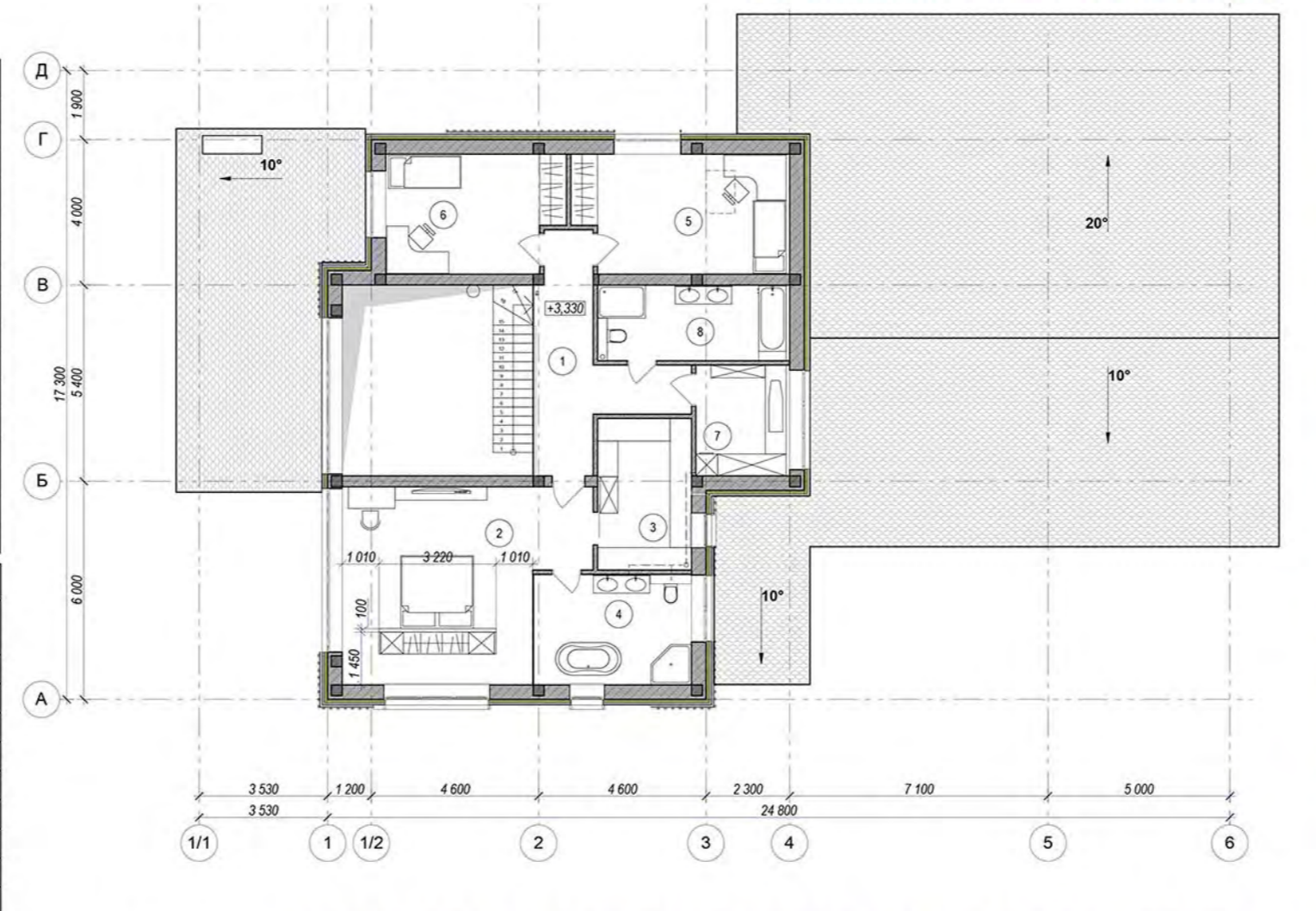
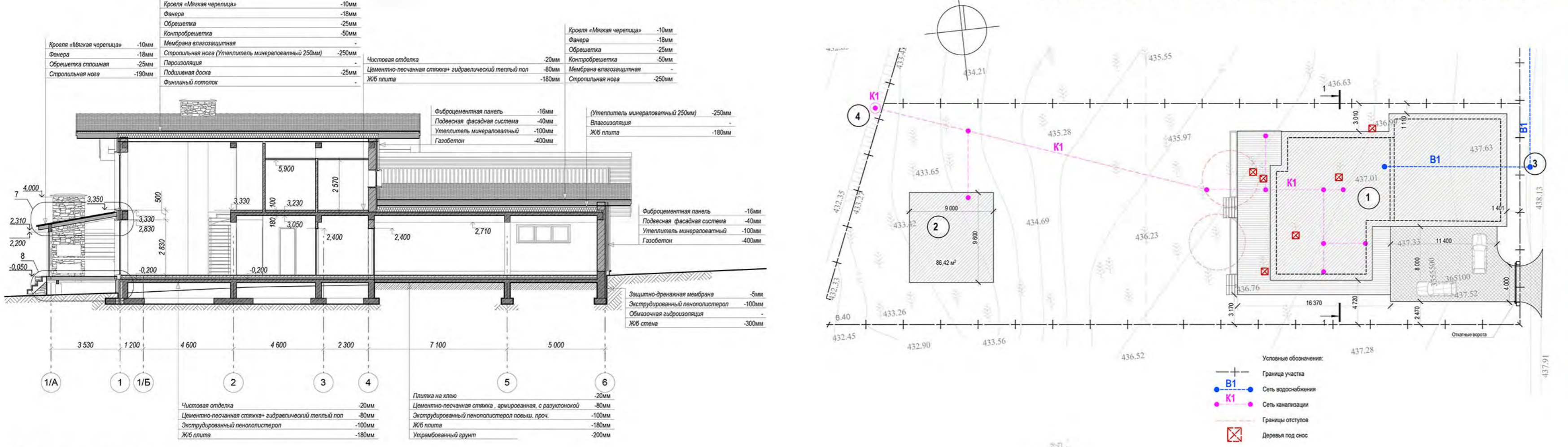


СХЕМА ГЕНПЛАНА УЧАСТКА



РАЗРЕЗ



ФАСАДЫ

