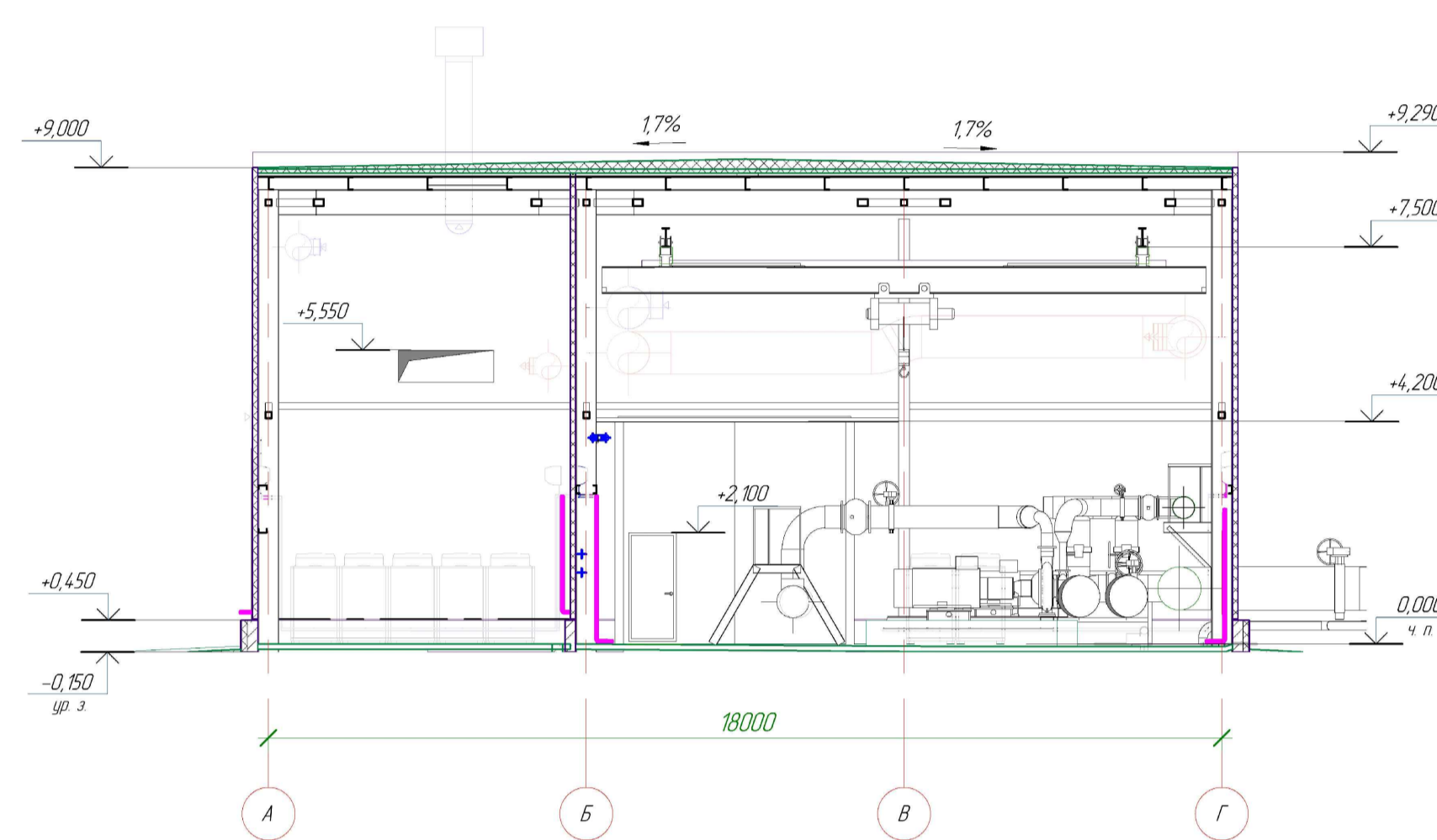
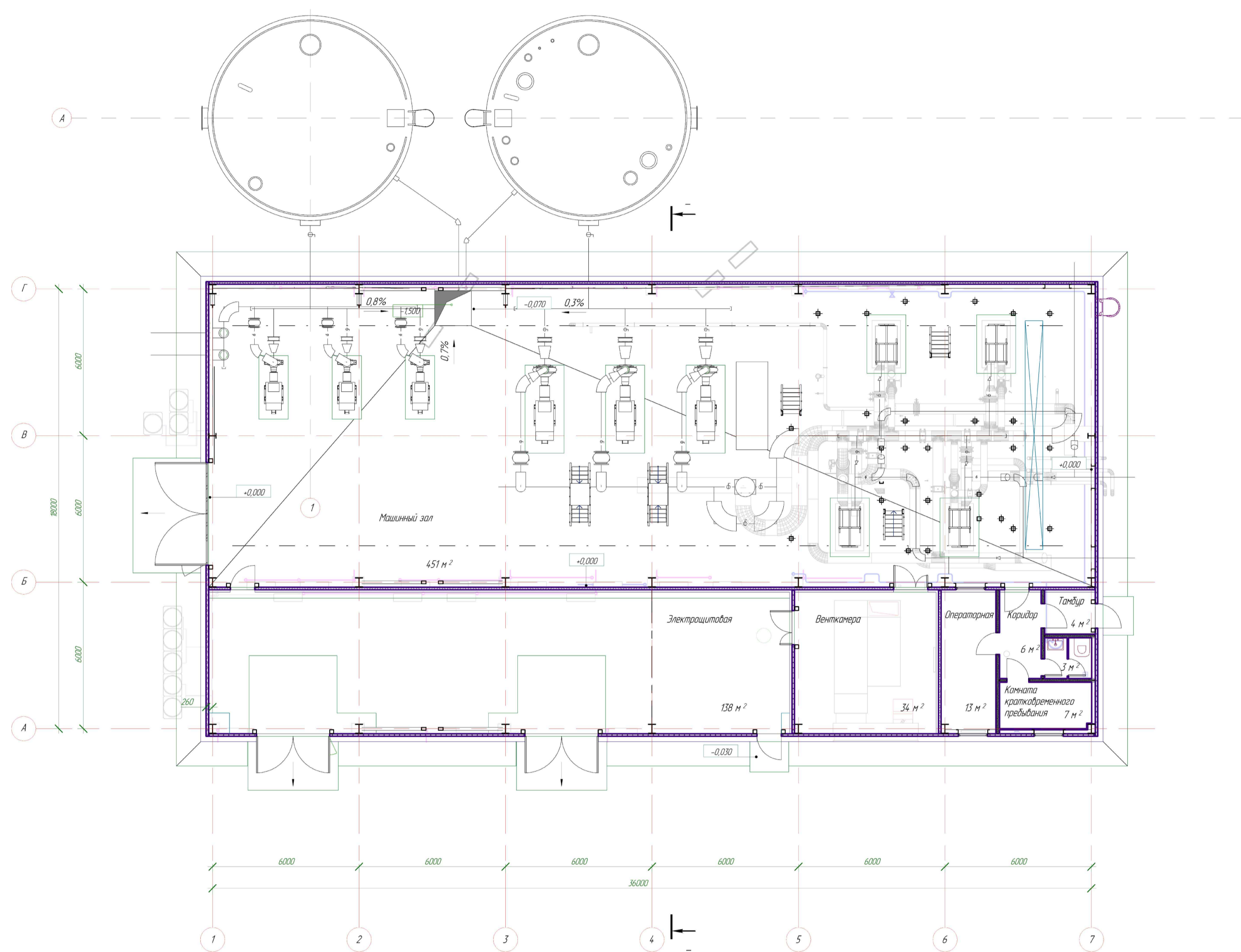
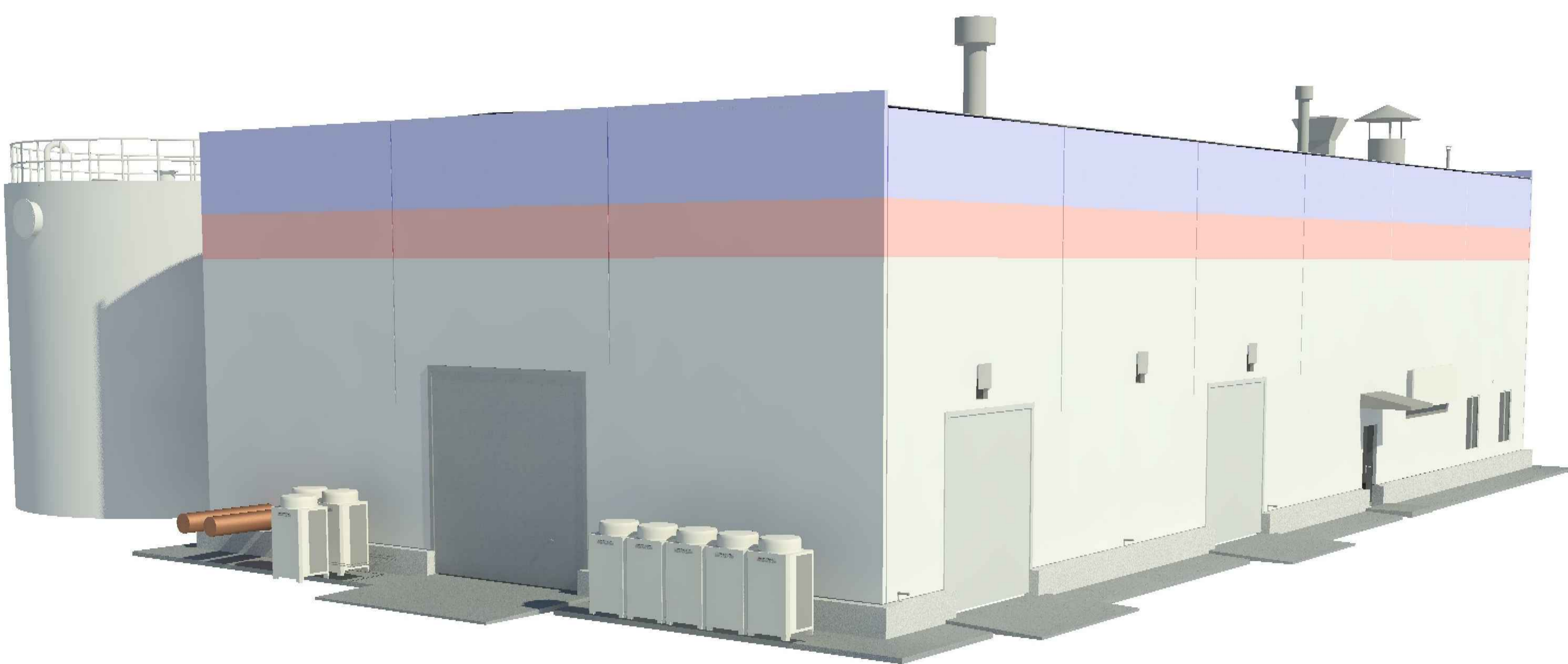
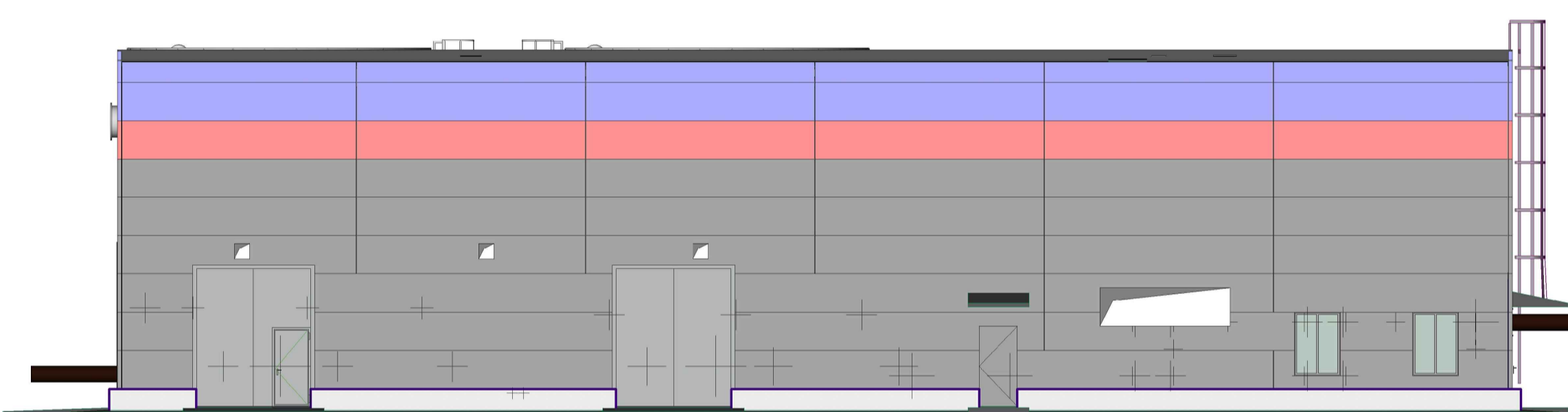


Насосная станция растворов

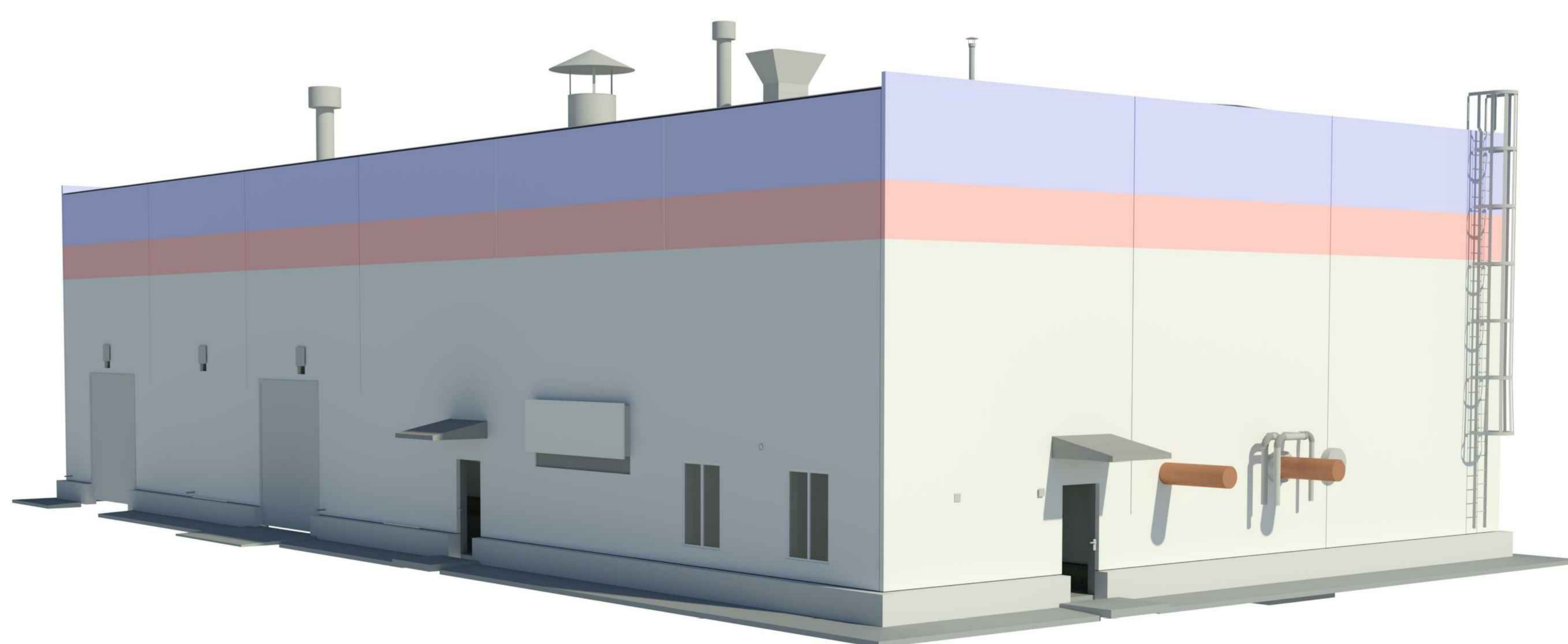
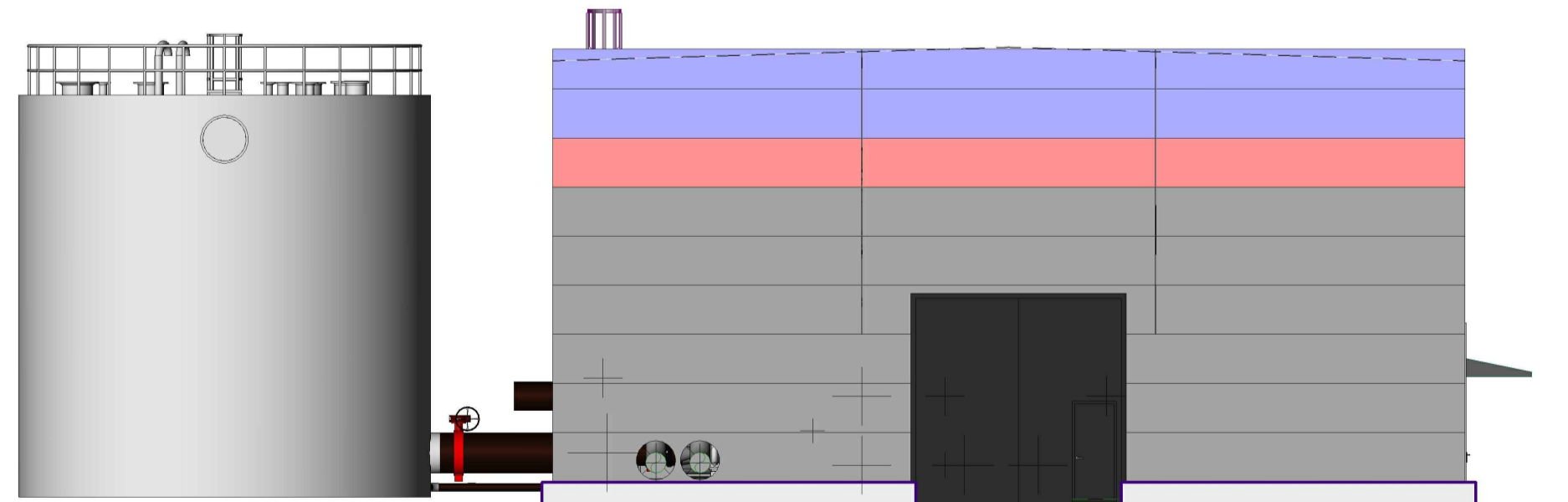
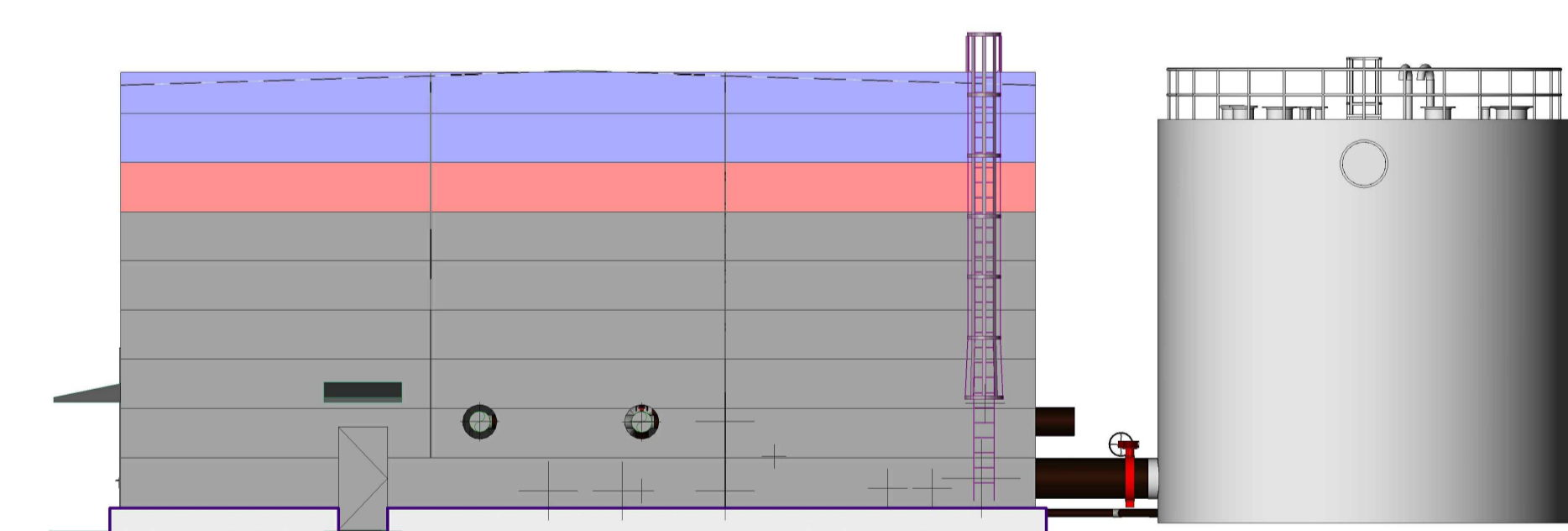
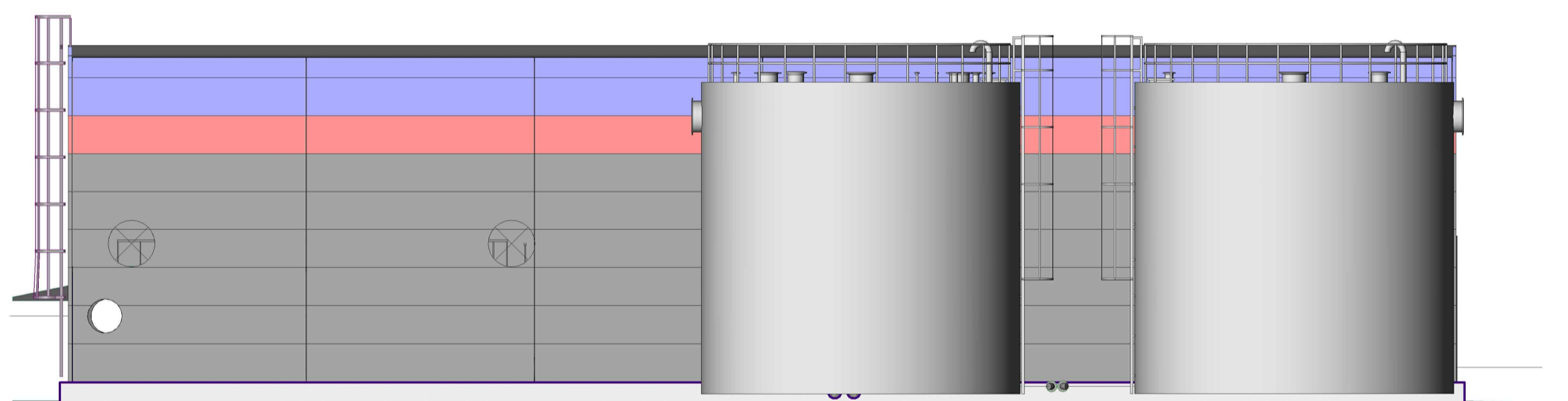


Здание предназначено для размещения насосов и представляет собой прямоугольный объем с шагом колонн 6 метров. Размеры здания в плане в осях 36 x 18 метров. Высота от уровня чистого пола до низа конструкции покрытия в основном объеме составляет 7,5 метров.



Характеристика здания

- степень огнестойкости здания - IV (СП 2.13130.2012);
- категория здания по пожарной и взрывопожарной опасности - В;
- класс конструктивной пожарной опасности здания - CO;
- класс функциональной пожарной опасности - Ф 5.1.



СП6
ГИПРОШАХТ

Раздел: ПРОЕКТЫ
Номинация: ПРОМЫШЛЕННЫЕ ЗДАНИЯ
И СООРУЖЕНИЯ

Авторы:
архитектор БАМШТЕЙН Г.В.
архитектор КРАМАРОВА М.Ю.