

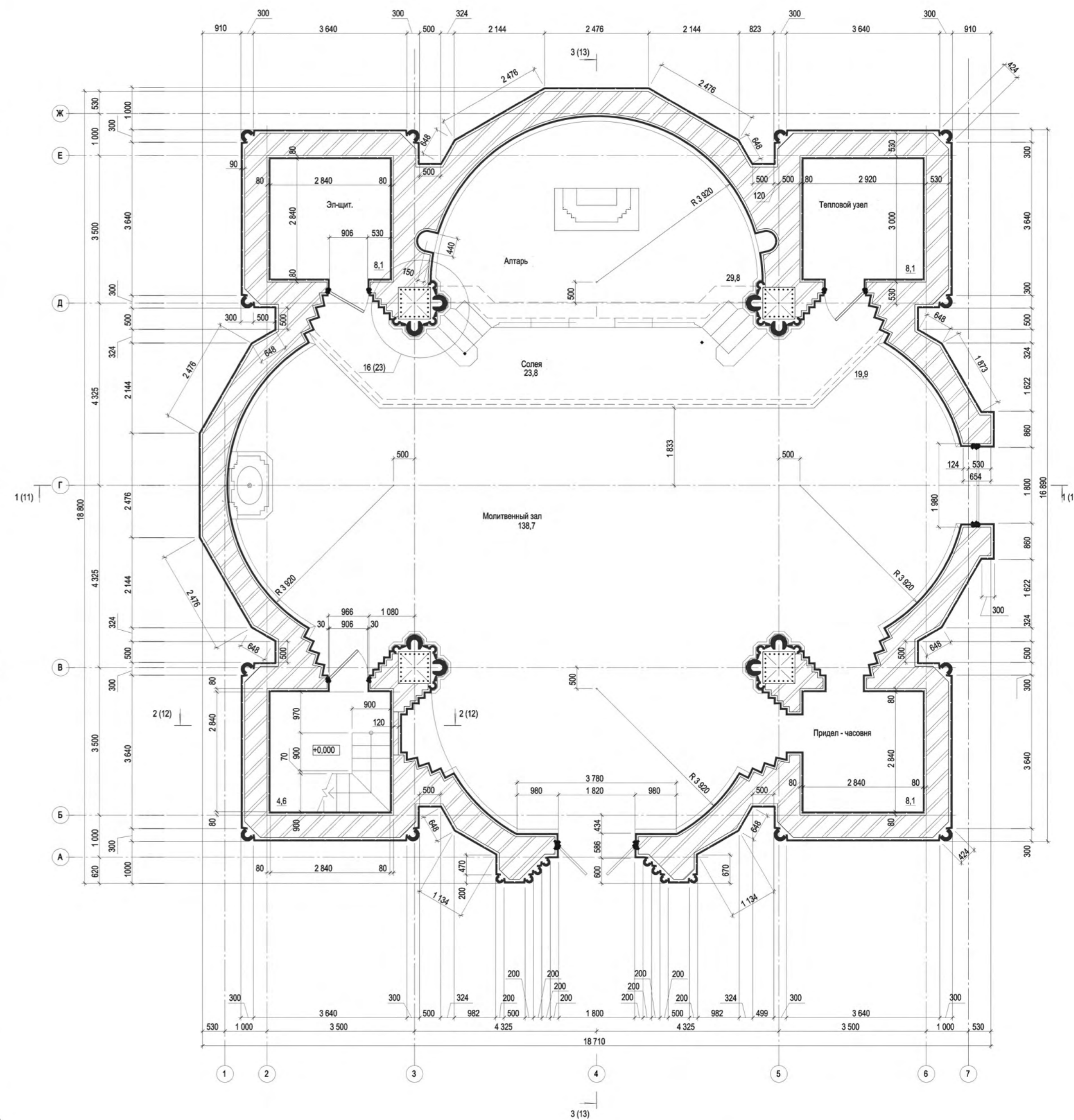


ХРАМ ГРИГОРИЯ ПРОСВЕТИТЕЛЯ В ГОРОДЕ РОСТОВЕ - НА - ДОНУ

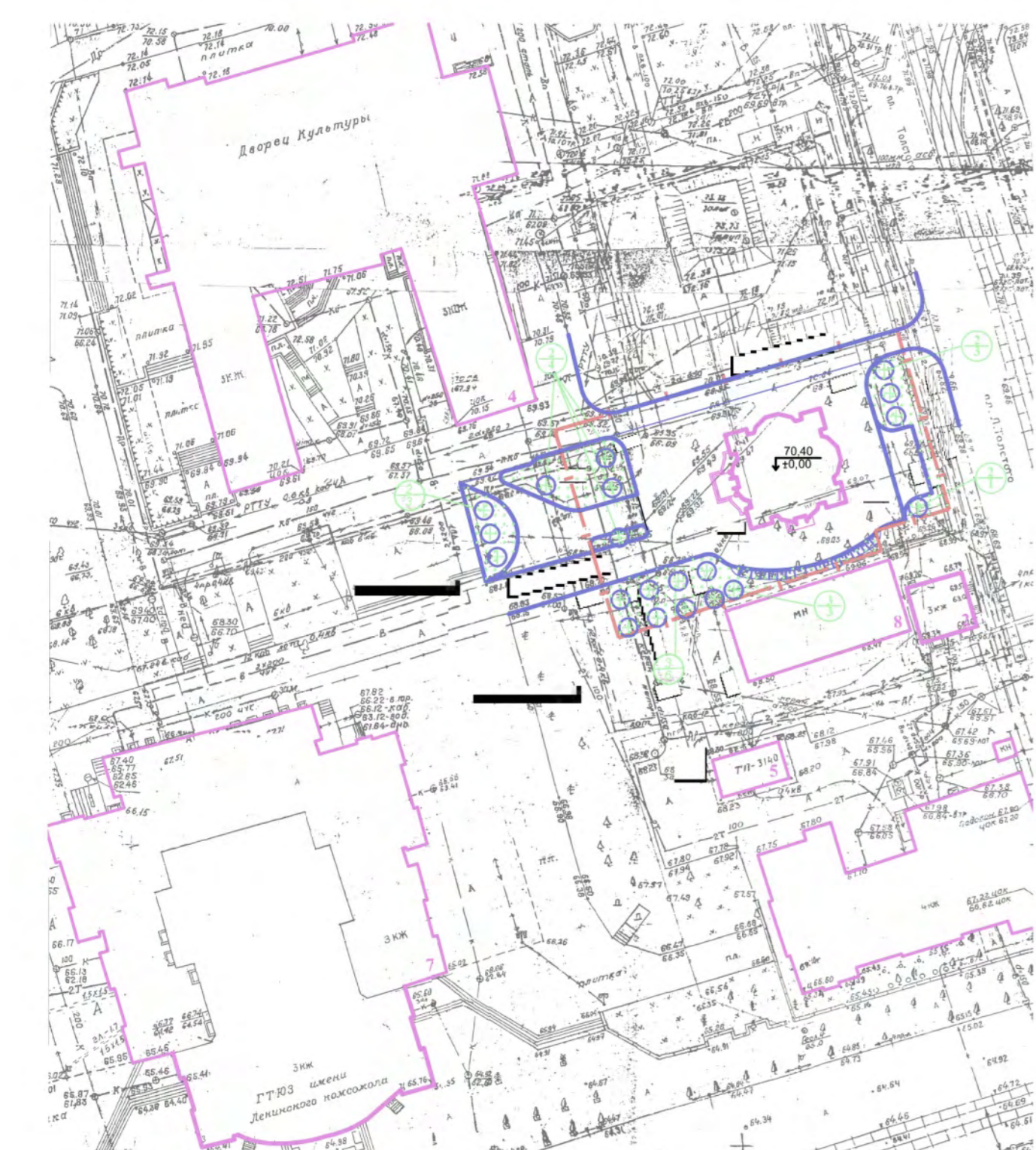
Строительство новой церкви было начато в октябре 2005 года. В 2011 году церковь была построена, её освящение состоялось 29 мая 2011 году Католикосом Гарегином Вторым.

Здание храма построено в традициях армянских культовых сооружений. Высота храма с куполом составляет около 40-метров. Здание рассчитано на одновременное посещение около 300 прихожан.

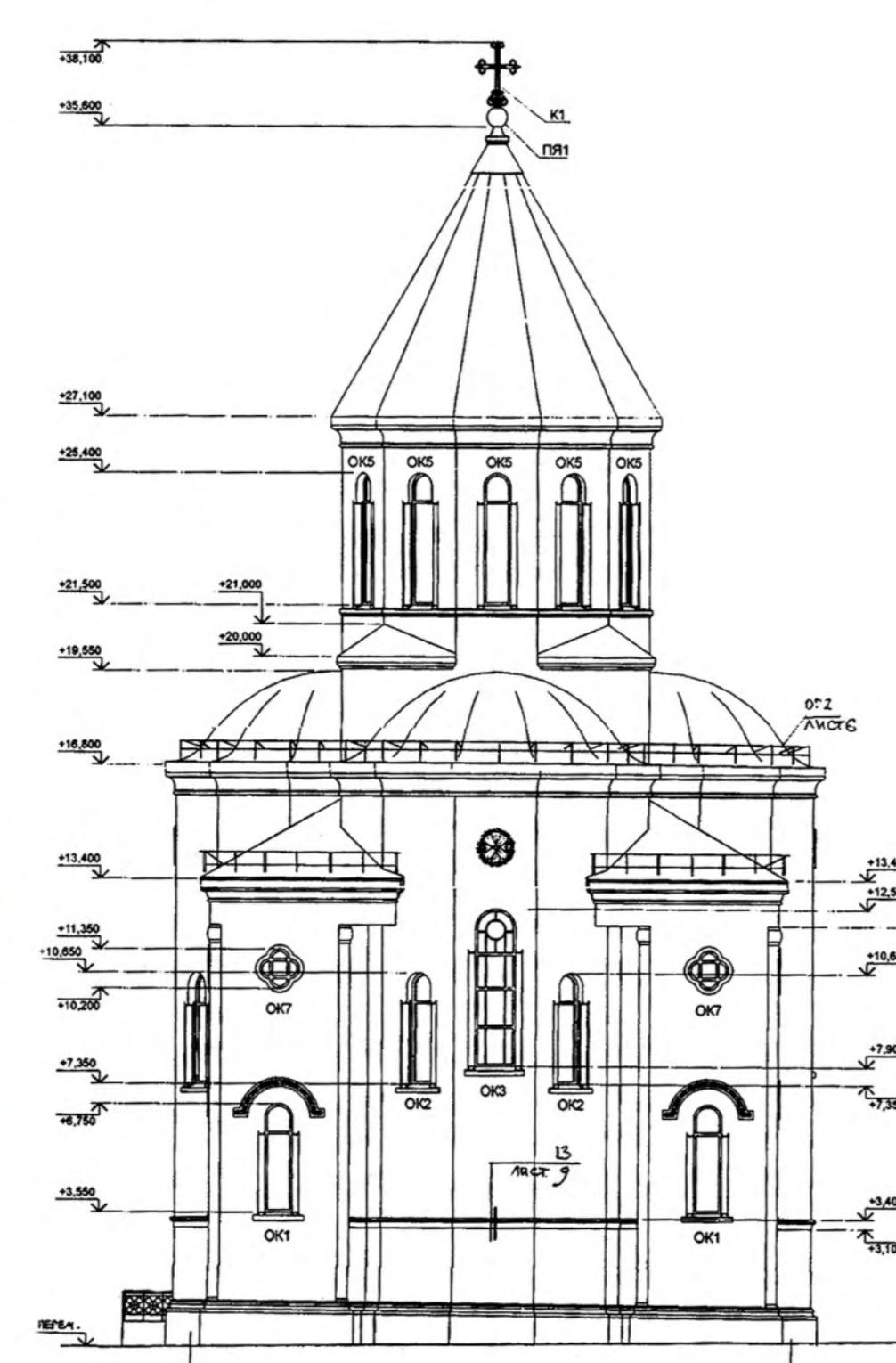
Снаружи и внутри в церкви произведена отделка розовым туфом, который специально привезли из Армении. Алтарь и купель были сделаны армянскими мастерами из белого мрамора с украшениями многослойной резьбой. Внутренняя поверхность храма не расписана. Помещение освещает большая люстра. Здание венчает позолоченный крест.



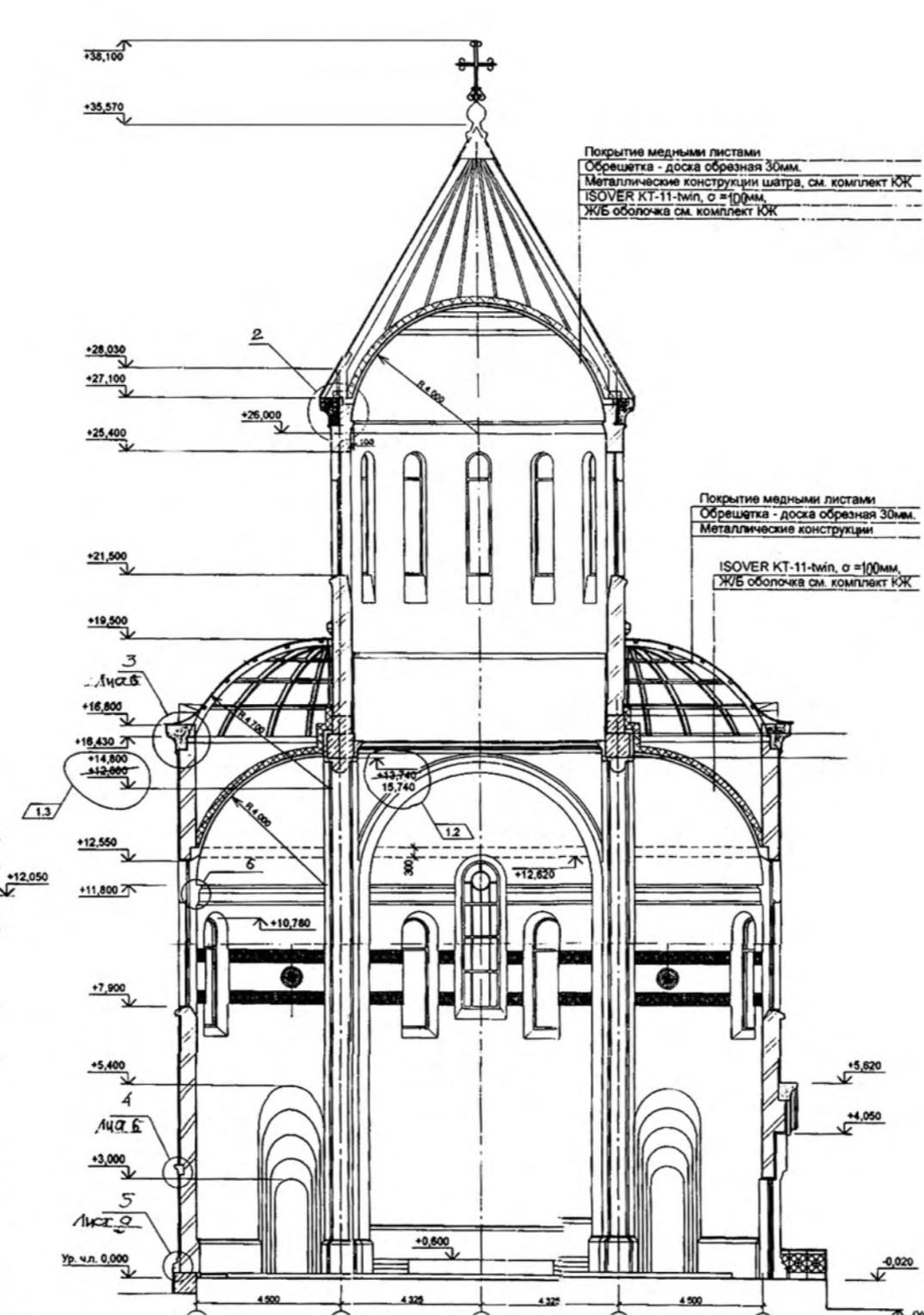
ПЛАН НА ОТМЕТКЕ +0,000



ГЕНЕРАЛЬНЫЙ ПЛАН



ФАСАД



РАЗРЕЗ

