



Вид со стороны ул. Хлебозаводская



Вид на центральную площадь

Схема генерального плана



Торговый комплекс расположен в Центральном районе Новокузнецка на ул. Хлебозаводская. Участок проектирования ограничен территорией ТЦ Леруа Мерлен и территорией ТЦ Лента.
 Площадь участка 3,76 га

Торговый комплекс станет частью Ритейл-парка общей площадью 17 га, включающего в себя ТЦ Леруа Мерлен, ТК Лента, а также ресторан быстрого питания KFC. Заезд на территорию ТК осуществляется со стороны ул. Хлебозаводская и с противоположной стороны, с местного проезда. С обеих сторон комплекса организованы зоны парковки, общей вместимостью 360 мест, что в совокупности с парковками других объектов Ритейл-парка дает не менее 2000 доступных парковочных мест для посетителей.

Ассортимент проектируемого торгового комплекса ориентирован на товары для строительства, ремонта и интерьера. Планировочно комплекс состоит из девяти отдельных одно- двухэтажных блоков. Между собой блоки разделены тремя продольными и поперечной благоустроенными и озелененными пешеходными улицами. В центре располагается внутренний двор с фонтаном и детской площадкой. Расстояние между блоками составляет от 9 до 12 метров, является достаточным для проезда пожарной техники. Загрузка магазинов осуществляется в основном по внешнему контуру здания, также возможен доступ с пешеходных улиц. Здания каркасной конструкции на металлическом каркасе. Высота этажа согласно типовому решению – 8 метров, с возможностью устройства антресольного этажа. Общая площадь зданий торгового комплекса 11500 кв.м.

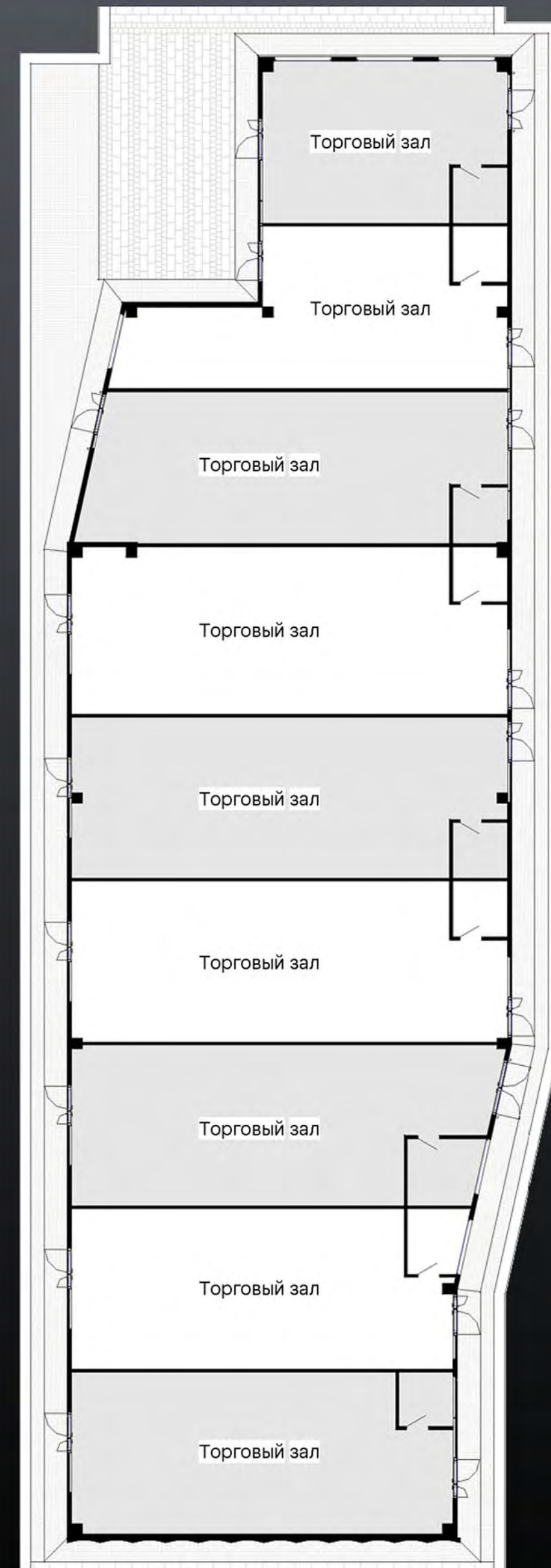
Объемно-пластическое решение комплекса строится на противопоставлении подчеркнута сдержанного, монолитного решения внешней оболочки и дробных фасадов внутренних пешеходных улиц. Выполненные из различных материалов, пластически сложные, с неоднородной фасадной графией объемы, призваны формировать внутри вид своеобразного «уютного городка».

Планировочно блоки представляют собой последовательность одно- двухэтажных помещений шириной в осях 6 метров. В каждом помещении предусмотрено по два входа, ориентированных на противоположные продольные стороны блока. Также в каждом помещении выделена вспомогательная зона площадью 4 кв.м., предназначенная для устройства санузла и ввода инженерных коммуникаций. В зависимости от требований, предъявляемых арендатором, возможна трансформация, объединение помещений в соответствии с модульной структурой.

В отделке применены следующие материалы:

- Композитные панели, в том числе объемные панели типа «волна» для внешней оболочки, панели с финишным слоем из нержавеющей стали и из натуральной меди
- Фиброцементные панели
- Сэндвич-панели
- Керамогранитные плиты
- Фальцевые панели
- Профилированный лист

Проектируемый торговый комплекс имеет новый для нашего города формат, объединяет в себе коммерческую составляющую и современное общественное пространство.



Блок 3. Планировочная структура



Вид со стороны ул. Хлебозаводская



Вид на центральную площадь

