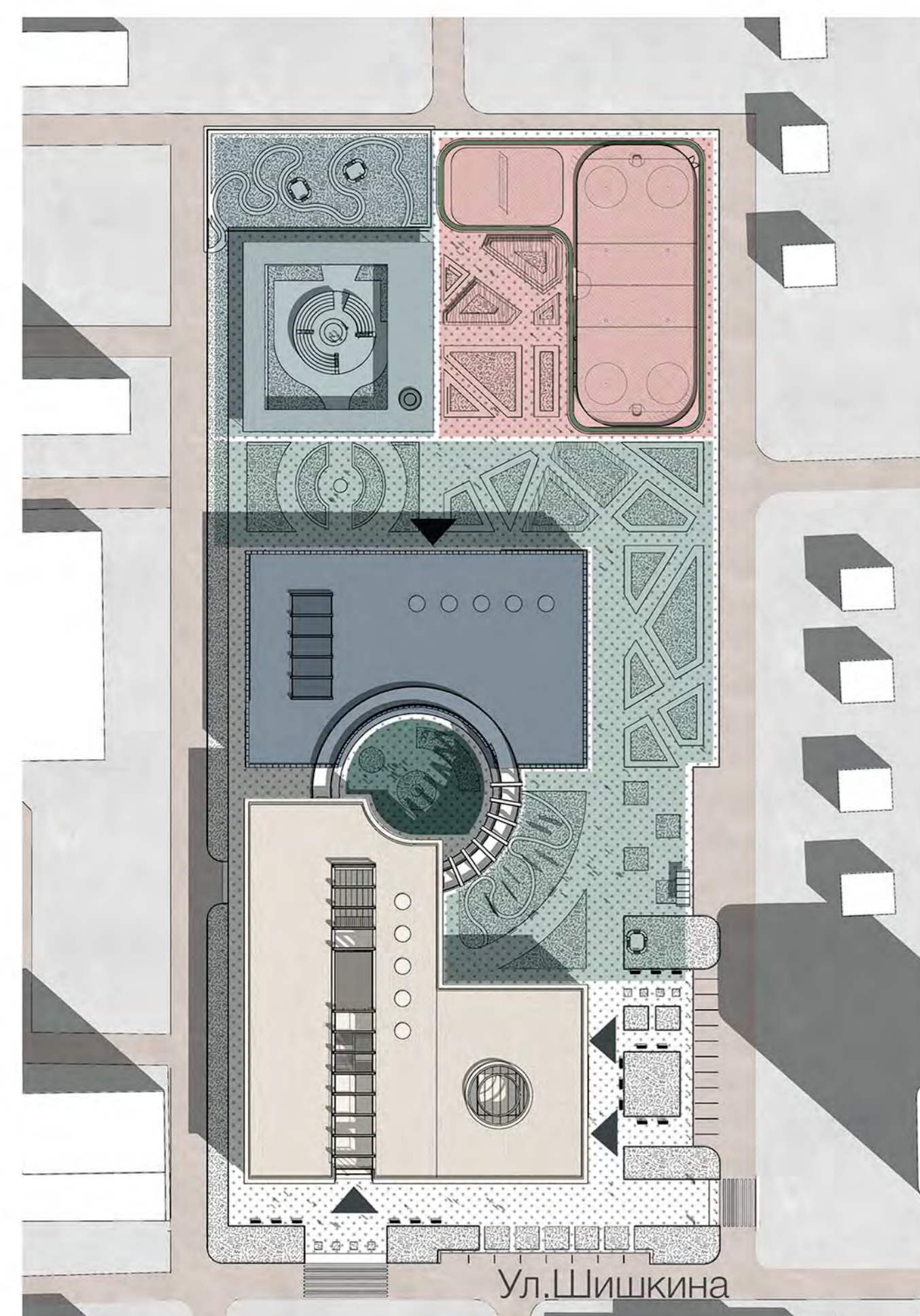
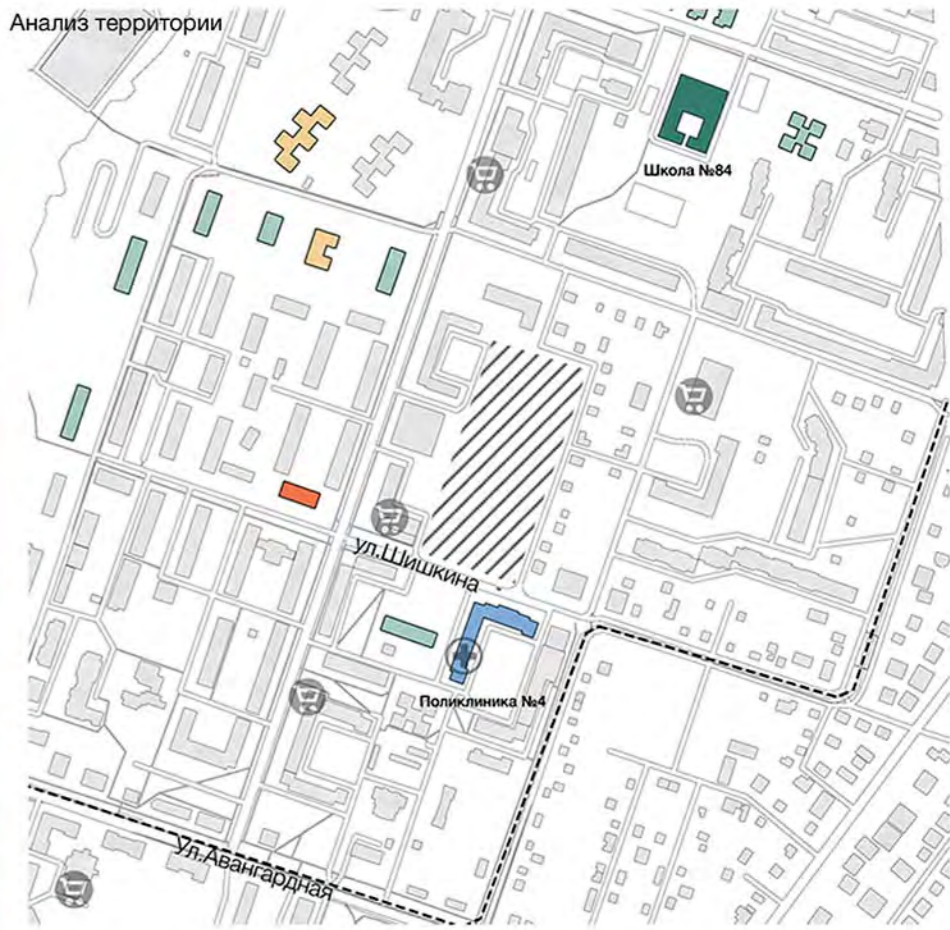
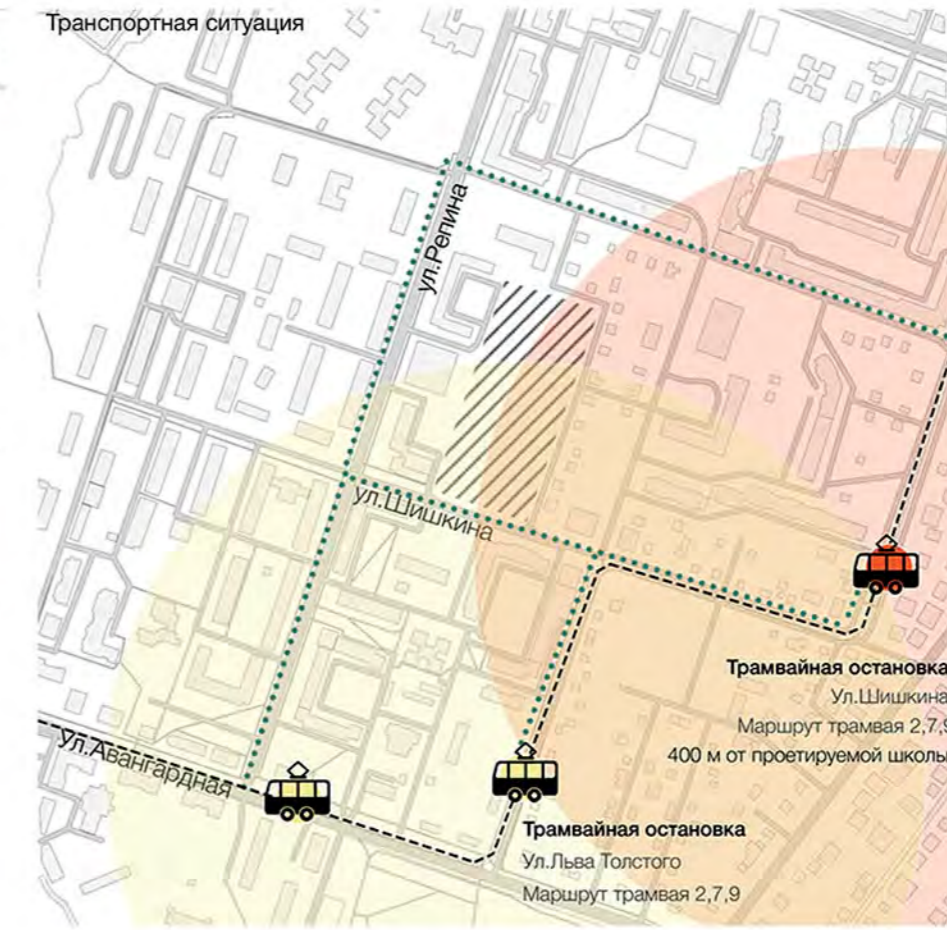
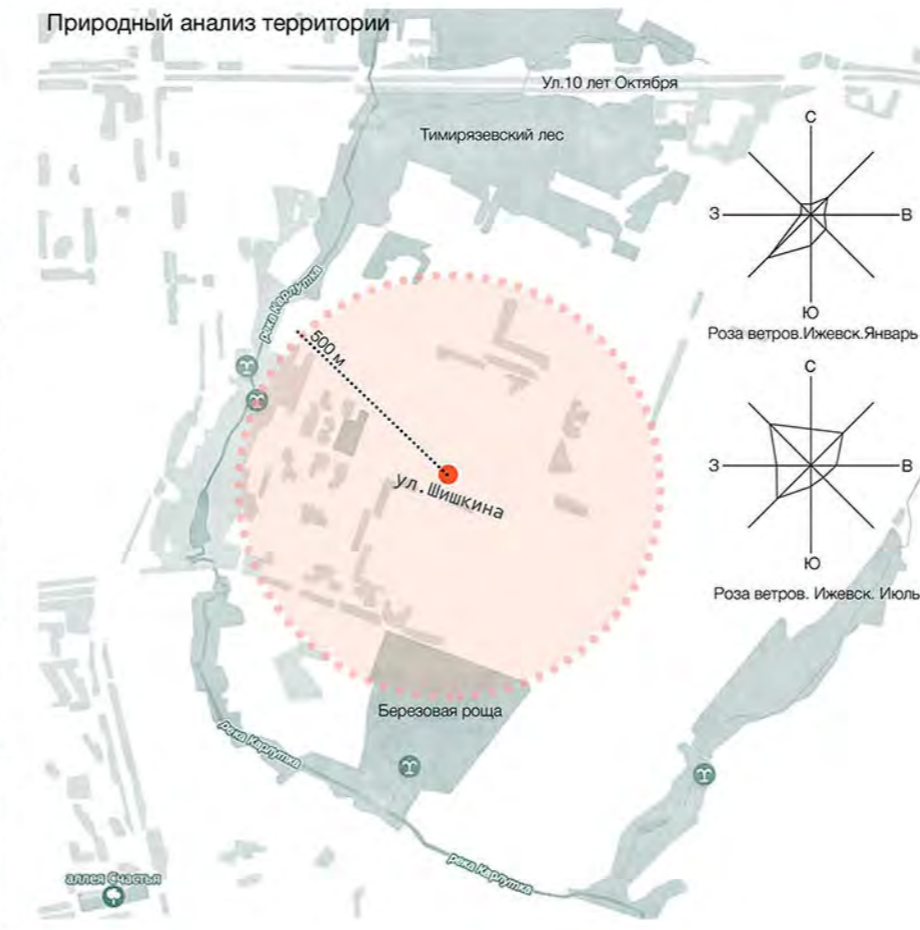


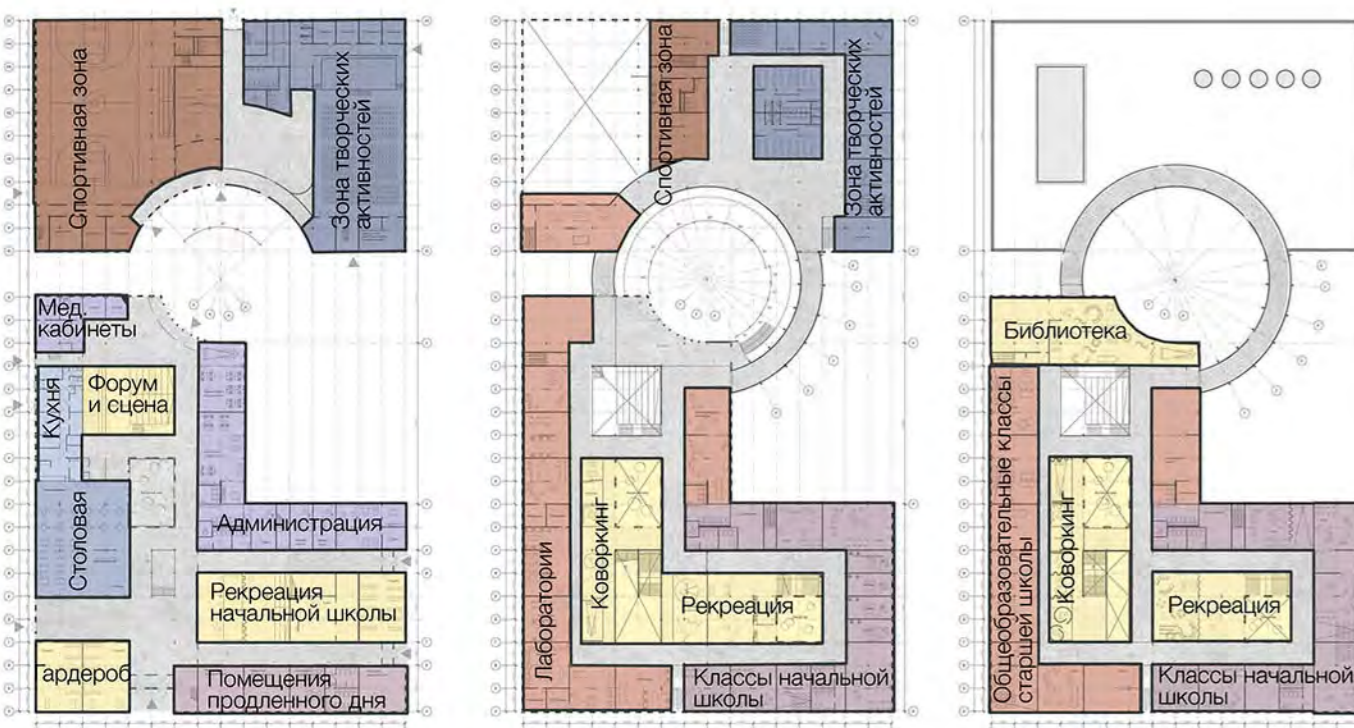
Исследовательская школа на ул.Шишкина

Проектируемая школа является частью концепции сети корпусов старых школ различной направленности расположенных в г.Ижевск. Участок расположен в Удмуртской Республике, г.Ижевск ул.Шишкина 3. На территории Гуманитарного лицея. Общая площадь участка составляет 20 180 кв.м

Проектом предлагается снос существующих частных домов в аварийном состоянии, расширение переулка Госстраха, создание комфортной среды для пешеходов, организация общественных пространств.



- Спортивная зона с хоккейной коробкой
- Крытый двор с амфитеатром, раздевалками
- Рекреационная зона
- Спортивный корпус
- Учебный корпус
- Автомобильные дороги
- Тротуары, площади



Внутреннее пространство учебного корпуса организовано двумя атриумами на три этажа с естественным освещением с помощью световых фонарей, расположенных на крыше. Большие свободные, полные воздуха пространства создают комфортную среду для развития личности человека.

Занятия могут проходить в любой части школы. Школьный холл используется для групповых и индивидуальных занятий в коворкингах, проведения культурно-массовых мероприятий. На первом этаже рядом со столовой в корпусе старших классов обустроен большой холл для проведения культурно-массовых мероприятий, собраний, лекций, на втором этаже школы также обустроено место для проведения настоящих арт-выставок. Из столовой есть выход во внутренний двор школы, где дети могут обедать или просто наслаждаться природой.

