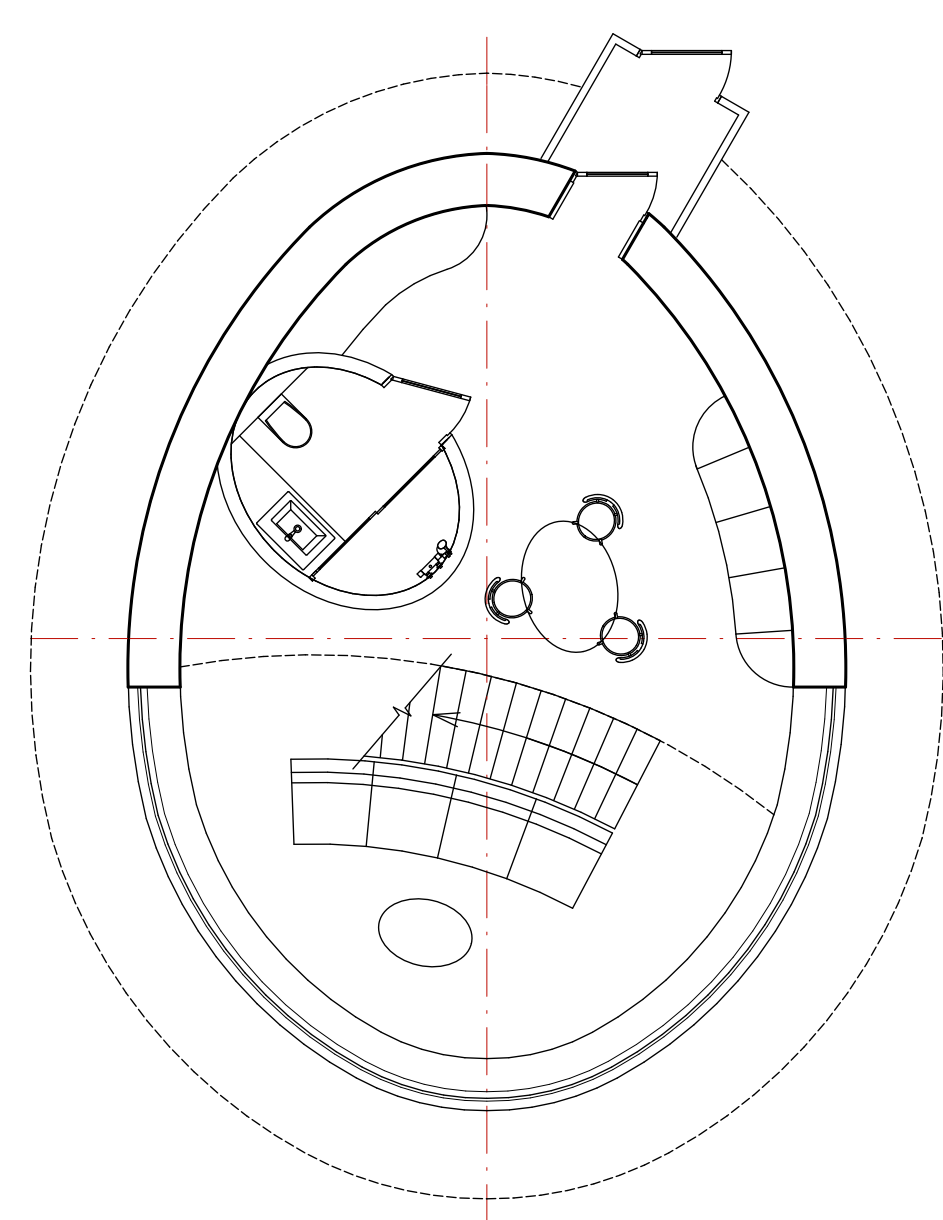


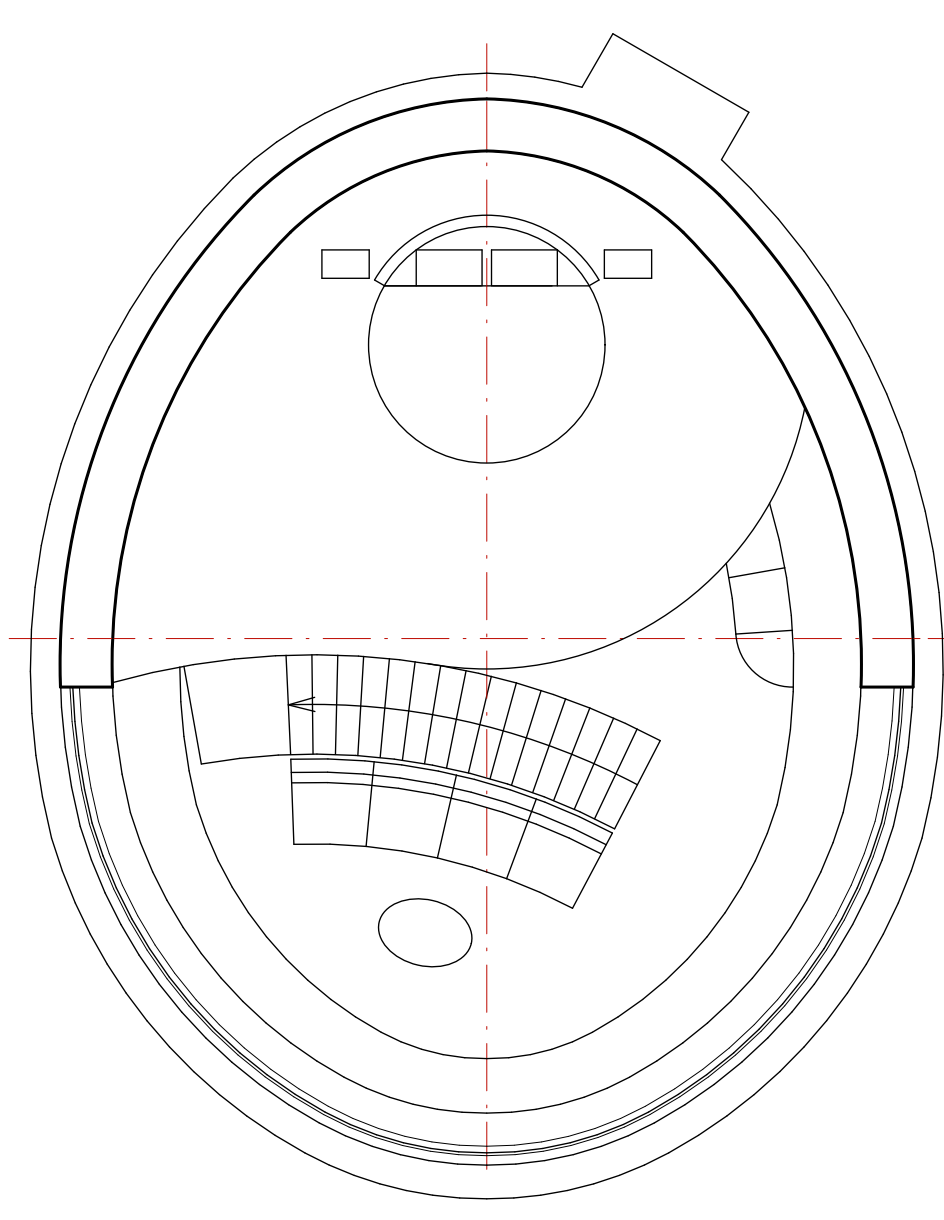


# BUSLAEV ARCHITECTS

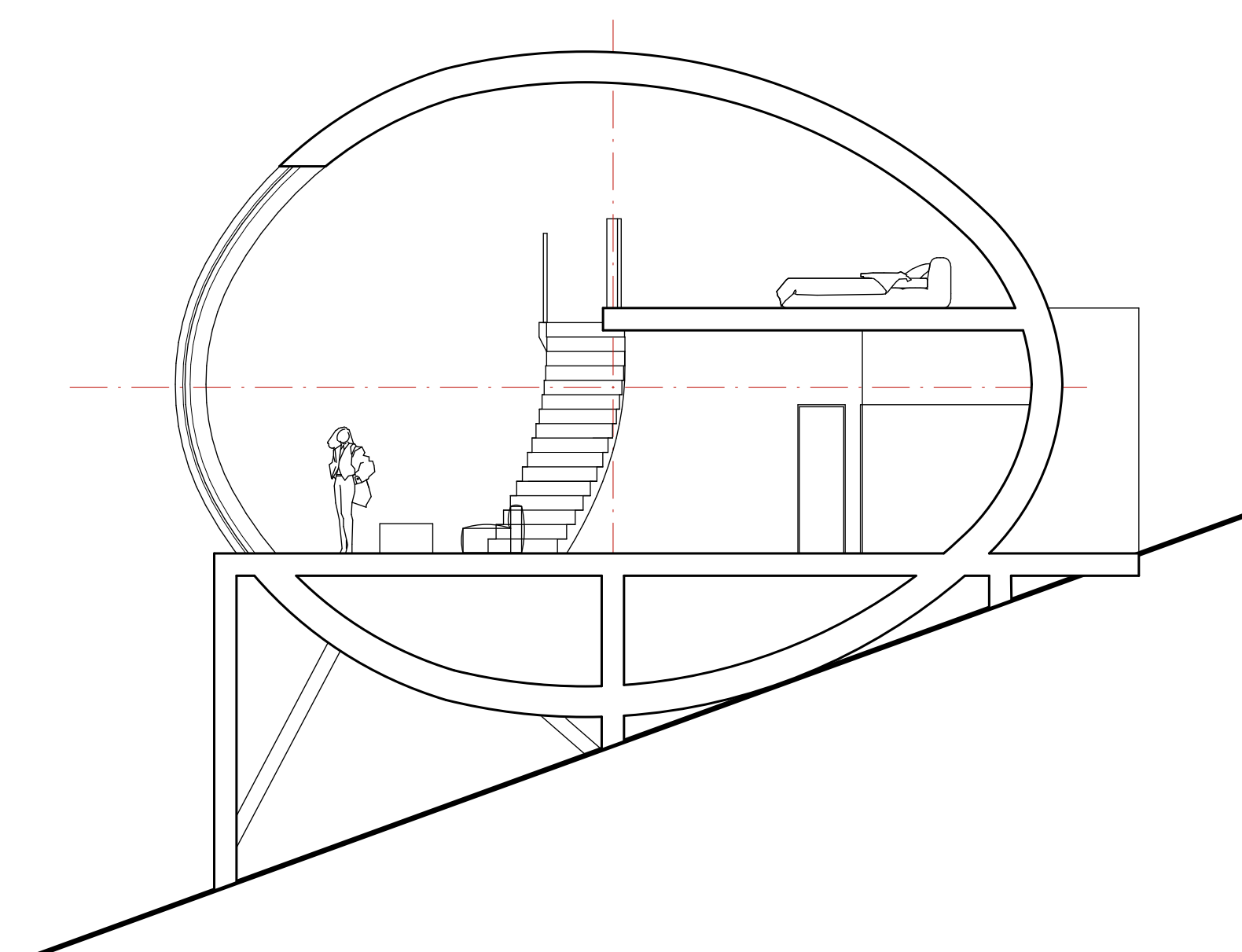
1 этаж



2 этаж



Разрез



X – Base 2021.  
**БАЗА ЭКСТРЕМАЛЬНОГО ТУРИЗМА НА ГОРНОМ АЛТАЕ** (концепция)

Buslaev Architects ([www.buslaevarchitects.com](http://www.buslaevarchitects.com))  
 Андрей Буслаев, Наталия Кузакова, Новосибирск - Горный Алтай

Развитие экстремального туризма вообще и активного отдыха в частности требует минимальной инфраструктуры. Удаленные уголки мира, Сибирь и Алтай, превращаются в магниты для «эксов» всего мира. Предложенное решение домиков для кемпинга предназначено для туристов, путешествующих в одиночку или семьями по необычным местам с целью получения особых впечатлений.

Проект представляет собой небольшие одноквартирные дома яйцеобразной формы с индивидуальной инфраструктурой. Состав помещений: входной тамбур –«шлюз», студиное пространство кухня-столовая- гостиная, санузел, на втором уровне спальня. Форма сооружений продиктована соображениями минимального энергопотребления (улучшенная аэродинамика внешних оболочек, компактность внутреннего пространства, тепловое зонирование помещений) и созданием определенного «фирменного стиля». Преимущества яйцеобразной формы - идеальные аэродинамические характеристики при ориентации на направление ветра в определенном месте, а также при транспортировке. Минимальные ветровые и снеговые нагрузки на оболочку позволяют добиться экономии затрат на отопление в холодное время.

Конструкция - легкий жесткий каркас на основе клееной древесины и композитных материалов и наружная оболочка из стекла и криволинейных панелей на основе искусственных материалов (утеплитель + внешняя облицовка искусственный камень/сталь).

Общая площадь - 75, 2 м².

