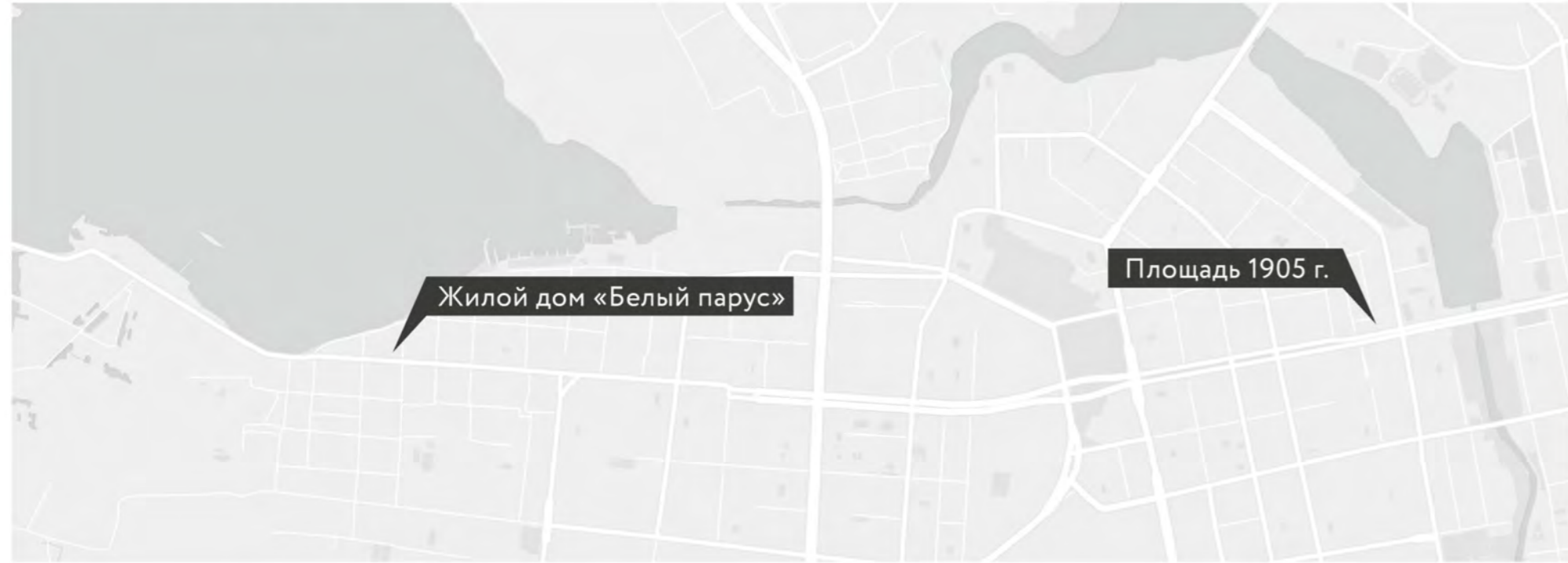


ЖИЛОЙ ДОМ «БЕЛЫЙ ПАРУС»

СИТУАЦИОННАЯ СХЕМА



Высотный жилой дом расположен непосредственно на набережной Верх -Исетского пруда. Уникальное расположение повлияло на его необычное архитектурно-планировочное решение. Большая часть жилых помещений имеет летние террасы, ориентированные на зону набережной. Этого удалось добиться, используя крестообразную планировочную схему, когда здание разделено на четыре блока вокруг единого коммуникационного ядра. Это позволило создать увеличенный периферийный контур и увеличить число оконных проемов, а также сделать большую часть квартир многосторонними.

СХЕМА ФОРМООБРАЗОВАНИЯ

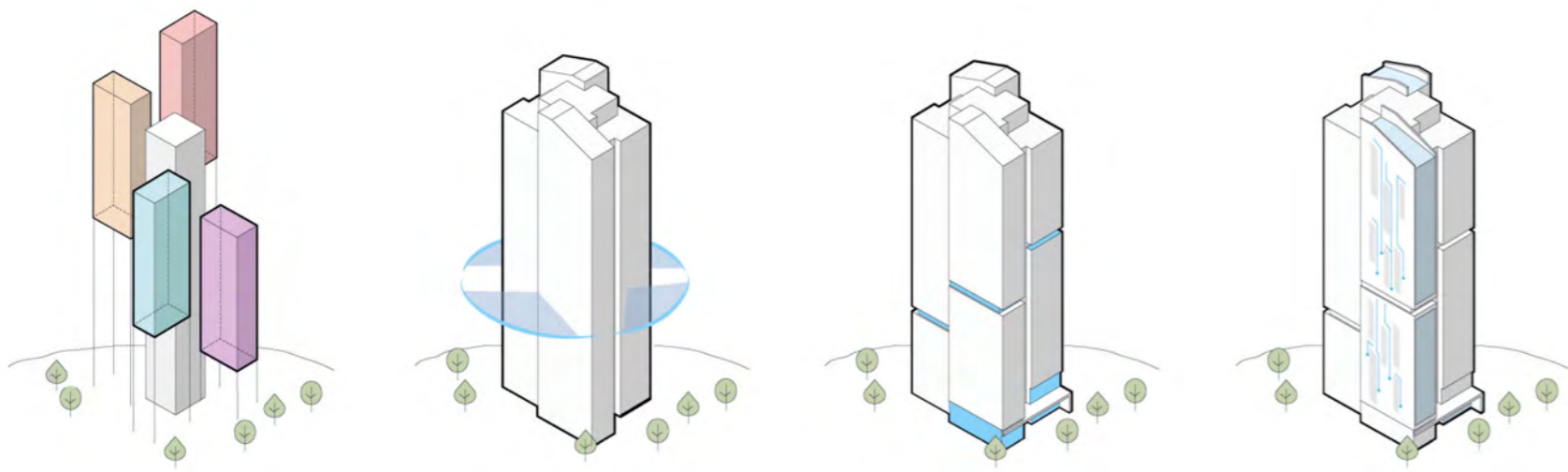
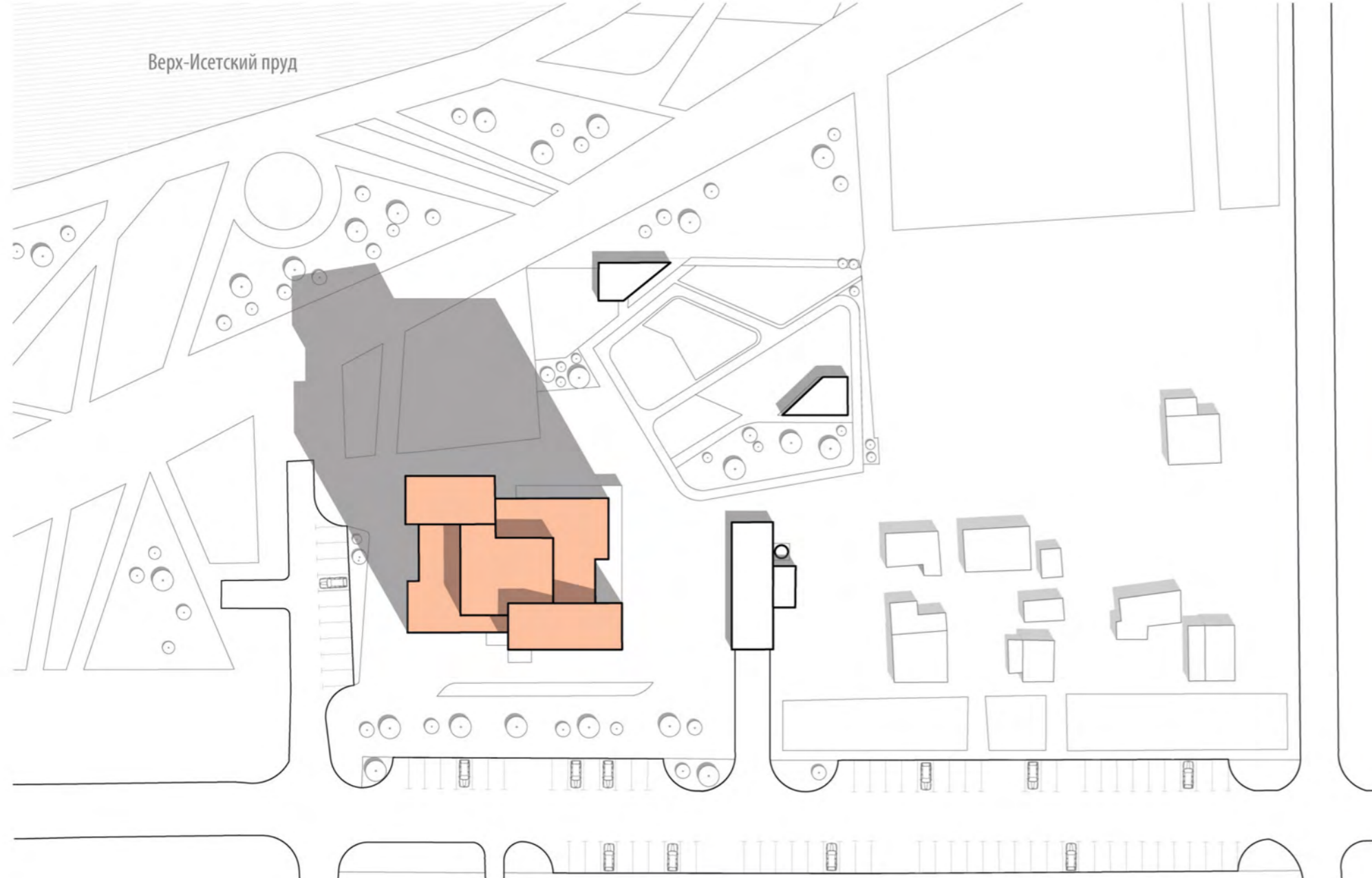


СХЕМА ГЕНПЛАНА



ФАСАДЫ



ПЛАН 2 ЭТАЖА



ПЛАН 30 ЭТАЖА

