

# СТАРШАЯ ШКОЛА ЕСТЕСТВЕННЫХ И ПРИКЛАДНЫХ НАУК

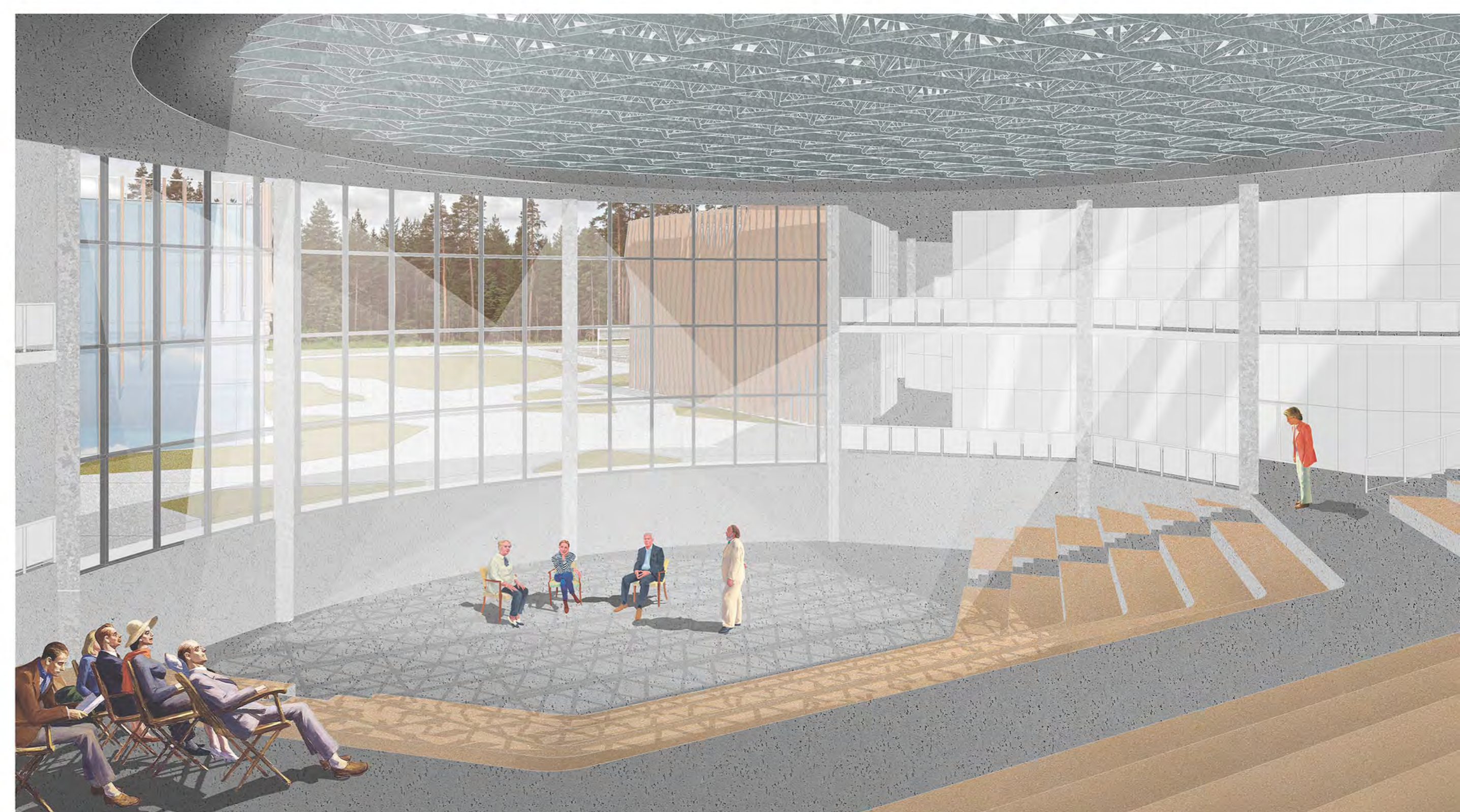
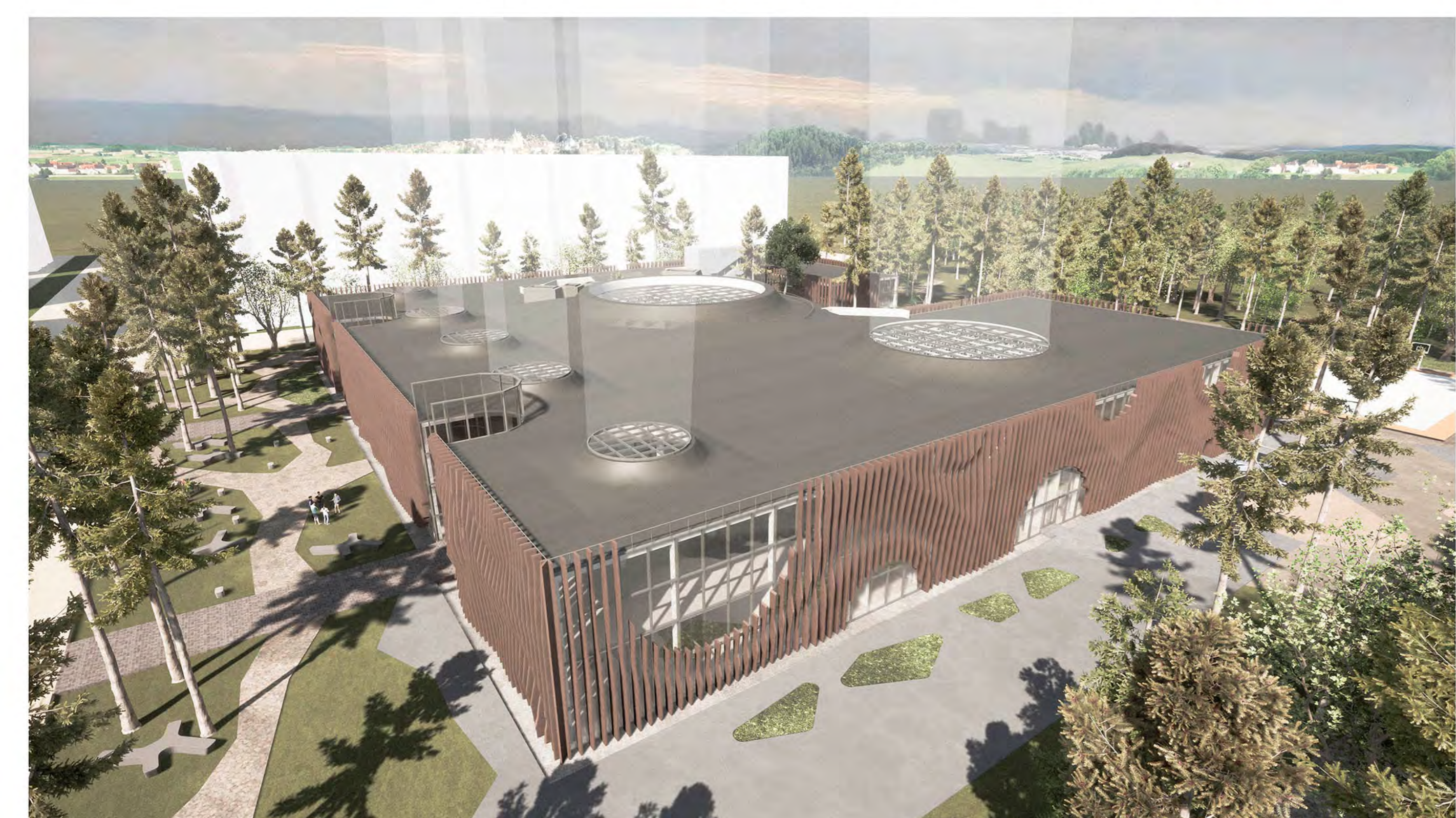
по ул. Кунгурцева в Ижевске



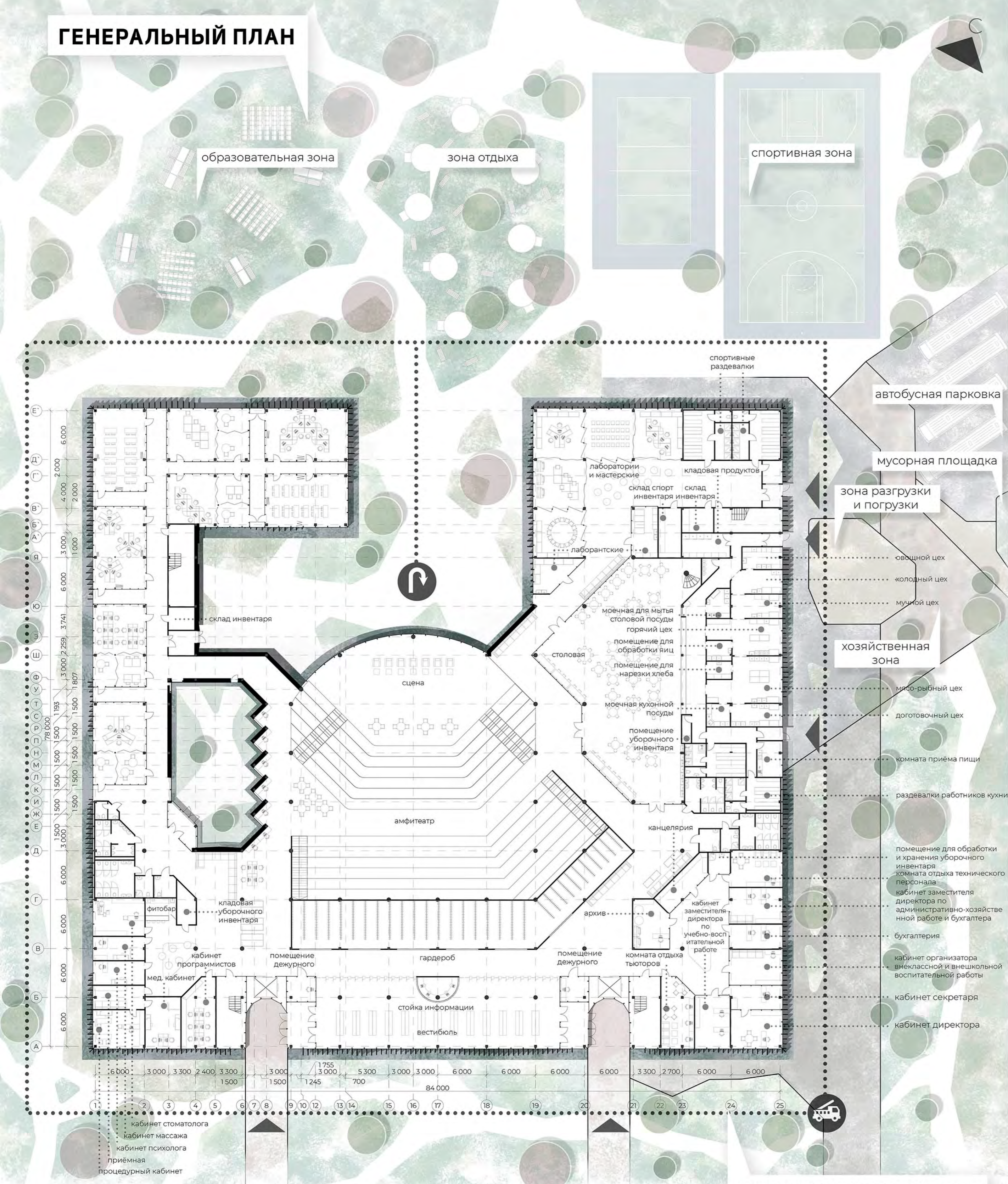
**ОСОБЕННОСТИ ТЕРРИТОРИИ**  
промышленная зона граничит с лесной

**СПОРТИВНЫЕ ЗОНЫ**  
уроки физической культуры планируются проводить на площадке с лесной доступности

**СХЕМА ПАРКОВОК**  
парковочные места размещаются на расстоянии не менее 25 м от участка застройки прилегающей территории

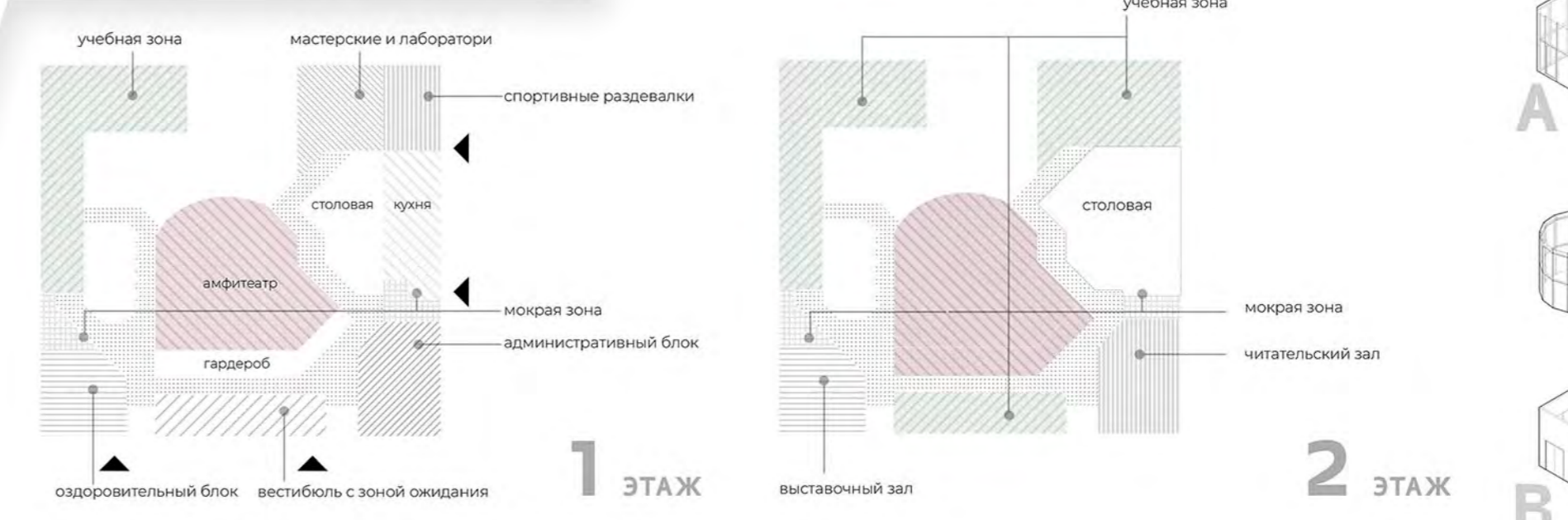


## ГЕНЕРАЛЬНЫЙ ПЛАН



ПЛАН 1 ЭТАЖА М:250

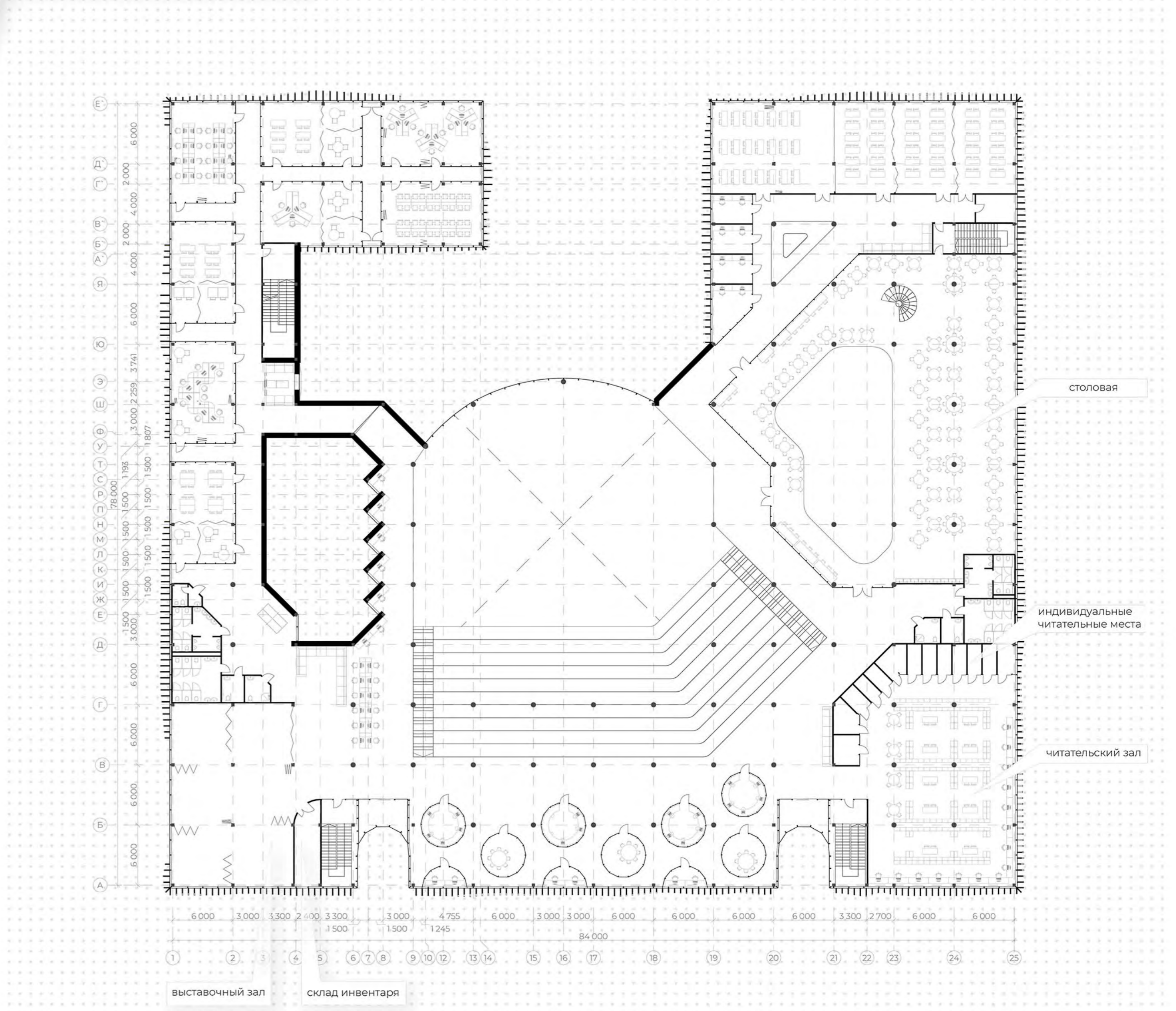
## ЗОНИРОВАНИЕ



## УЧЕБНЫЕ ПОМЕЩЕНИЯ

В современной школе необходимость в обычных классах со временем отпадает. Появляется запрос на универсальные помещения, которые могут выполнять множество функций. Также необходимо разделить пространство по количеству пользователей. Вариативность и модульность помещений одни из главных принципов в создании нового образовательного пространства. Проектом предлагается разные по габаритам учебные помещения.

## ПЛАН 2 ЭТАЖА М1:250

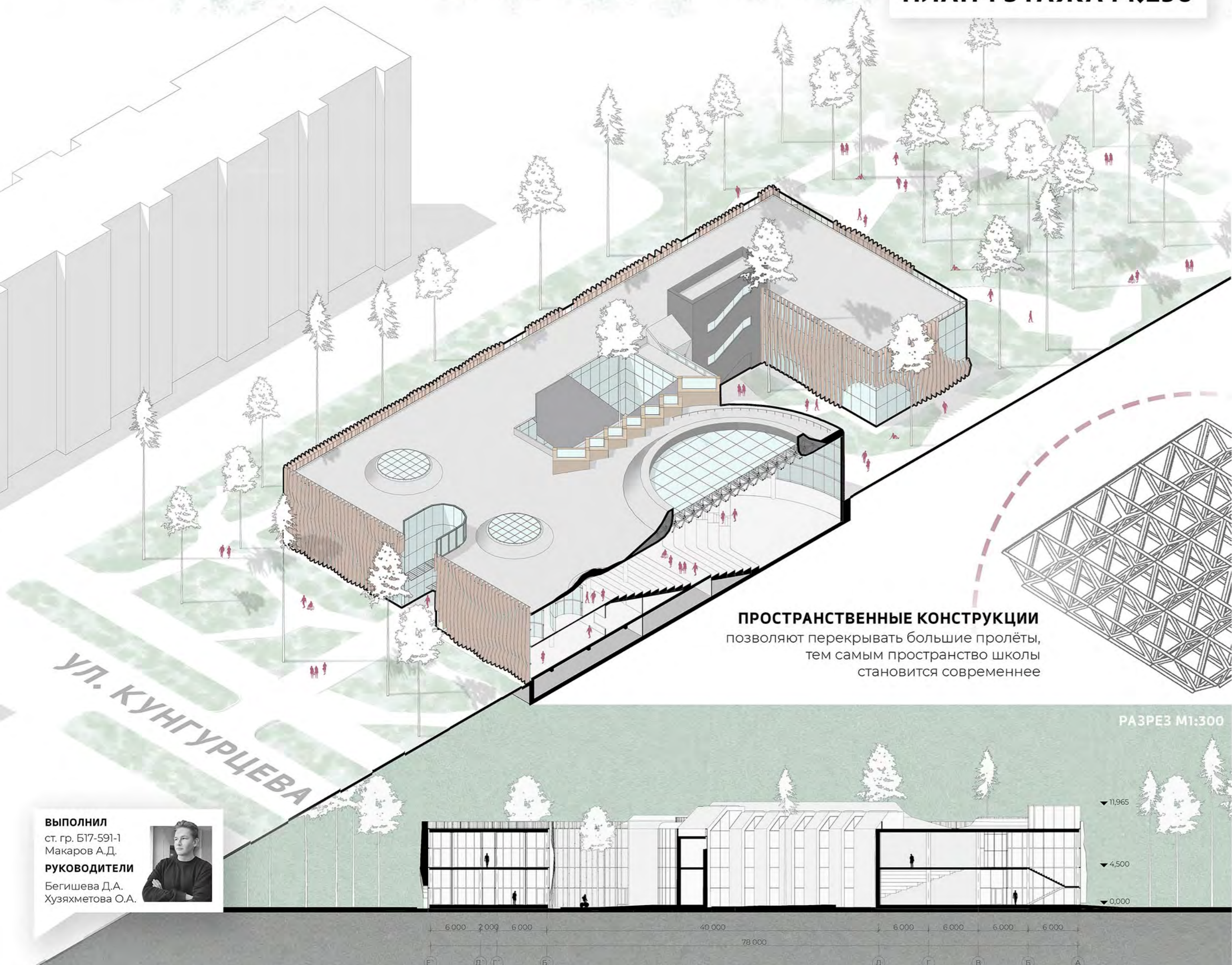


## ЛАМЕЛИ

параметрические ламели за счёт ритма и вертикального стремления вписывают объём здания в лесную среду

## ЗЕНИТНЫЕ ФОНАРИ

в форме труб отсылают к облику промышленных и заводских сооружений, расположенных в окрестностях школы



**ПРОСТРАНСТВЕННЫЕ КОНСТРУКЦИИ**  
позволяют перенервировать большие пролёты, тем самым пространство школы становится современнее

Выполнил ст. гр. Б17-591-1 Макаров А.Д.  
Руководители Бегичева Д.А. Худяковичева О.А.