

РОМАНТИЧНАЯ КЛАССИКА С АРОМАТОМ ГАРДЕНИИ



ПРОЕКТ ФАСАДОВ

Загородный дом своим симметричными формами и планировкой диктовал классический стиль. Стояла задача из достаточно грузного объема дома создать эффект грациозного и изысканного особняка. Отсутствие окон по боковым частям центрального фасада усложняло задачу и требовало архитектурного решения этой особенности.

Проектное решение навеса крыльца с колоннами добавляет градацию объемов и дополнительные детали фасаду, делая более законченным и парадным крыльцо здания.

Мягким сочетанием цветов и ажурными элементами создается впечатление легкости и нарядности фасада.

Боковые декоративные фрагменты центрального фасада с подсветкой удачно эмитируют окна и притягивают взгляд.

Использование лепных карнизов и молдингов по периметру здания деликатно украшают фасад, подчеркивая его достоинства.

Отделка фасада сочетает в себе несколько материалов: облицовочный кирпич цвета слоновой кости, декоративная штукатурка «Травертин» оттеняющая кирпич более темным оттенком и фасадная лепнина из пенополистирола.

Ажурный орнамент предусмотрен из загрунтованной березовой фанеры с защитным красочным слоем.

Использованные элементы декора фасада, заставляют разглядывать и любоваться им, как картиной.

ФОТО ДО...

ПЛАН 1 ЭТАЖА

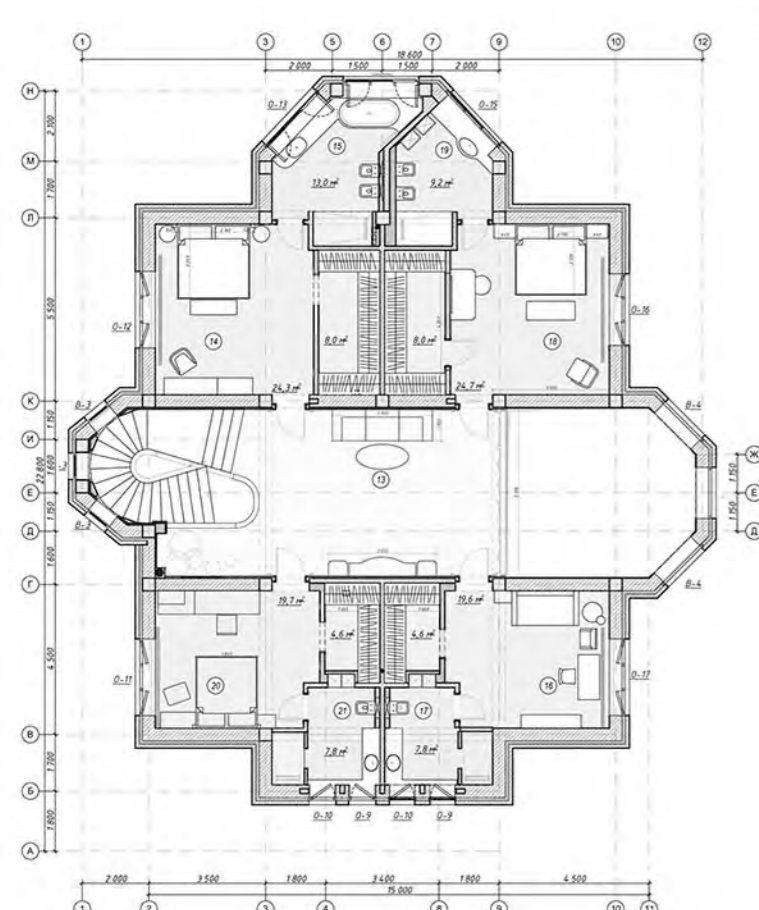
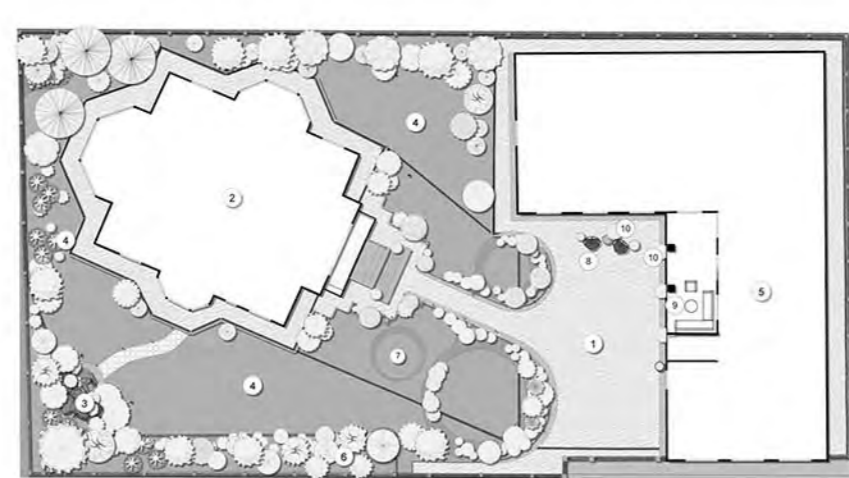
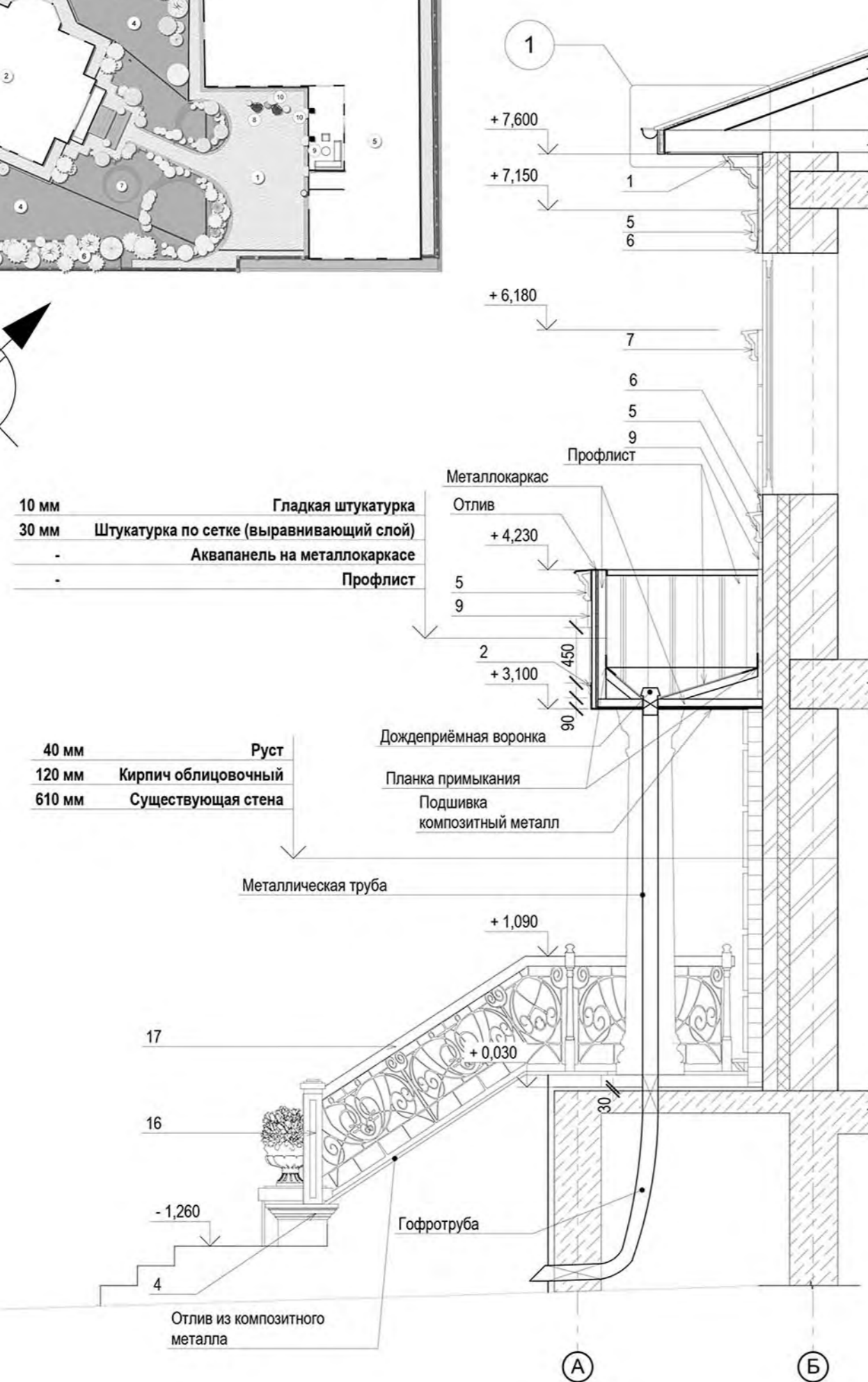


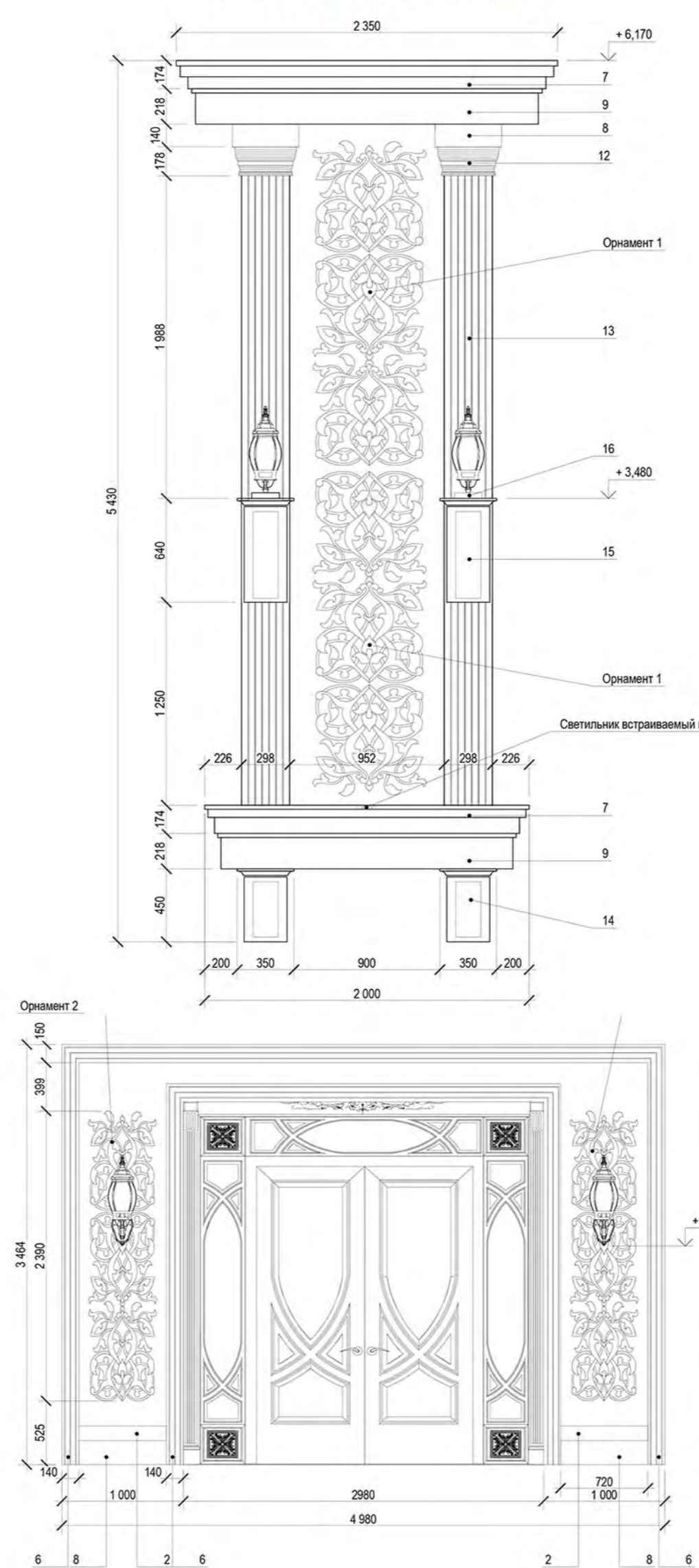
СХЕМА УЧАСТКА



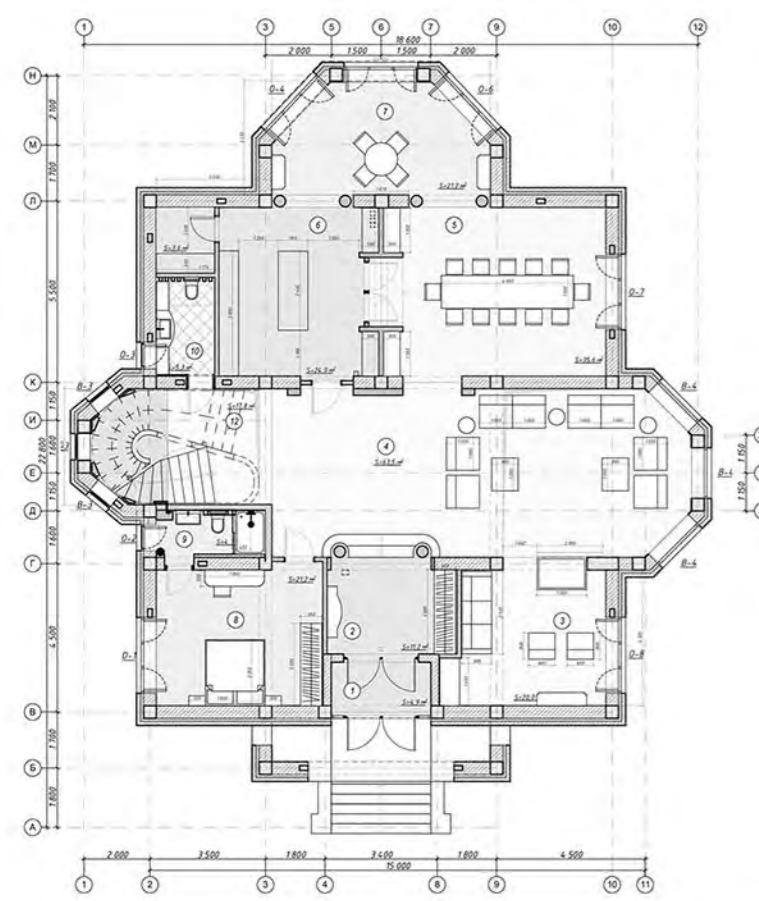
РАЗРЕЗ



ФРАГМЕНТЫ



ПЛАН 2 ЭТАЖА



ФАСАДЫ

