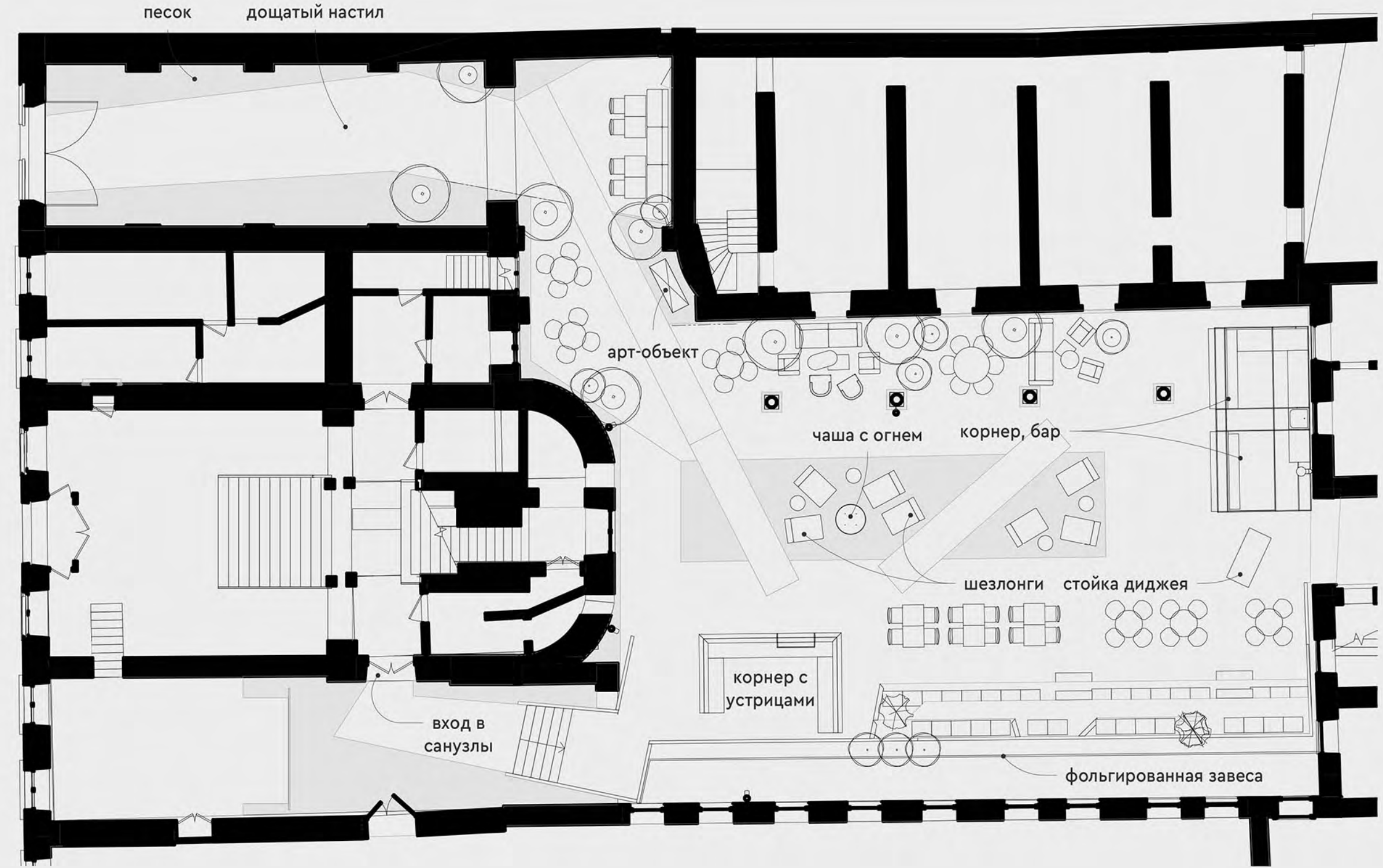
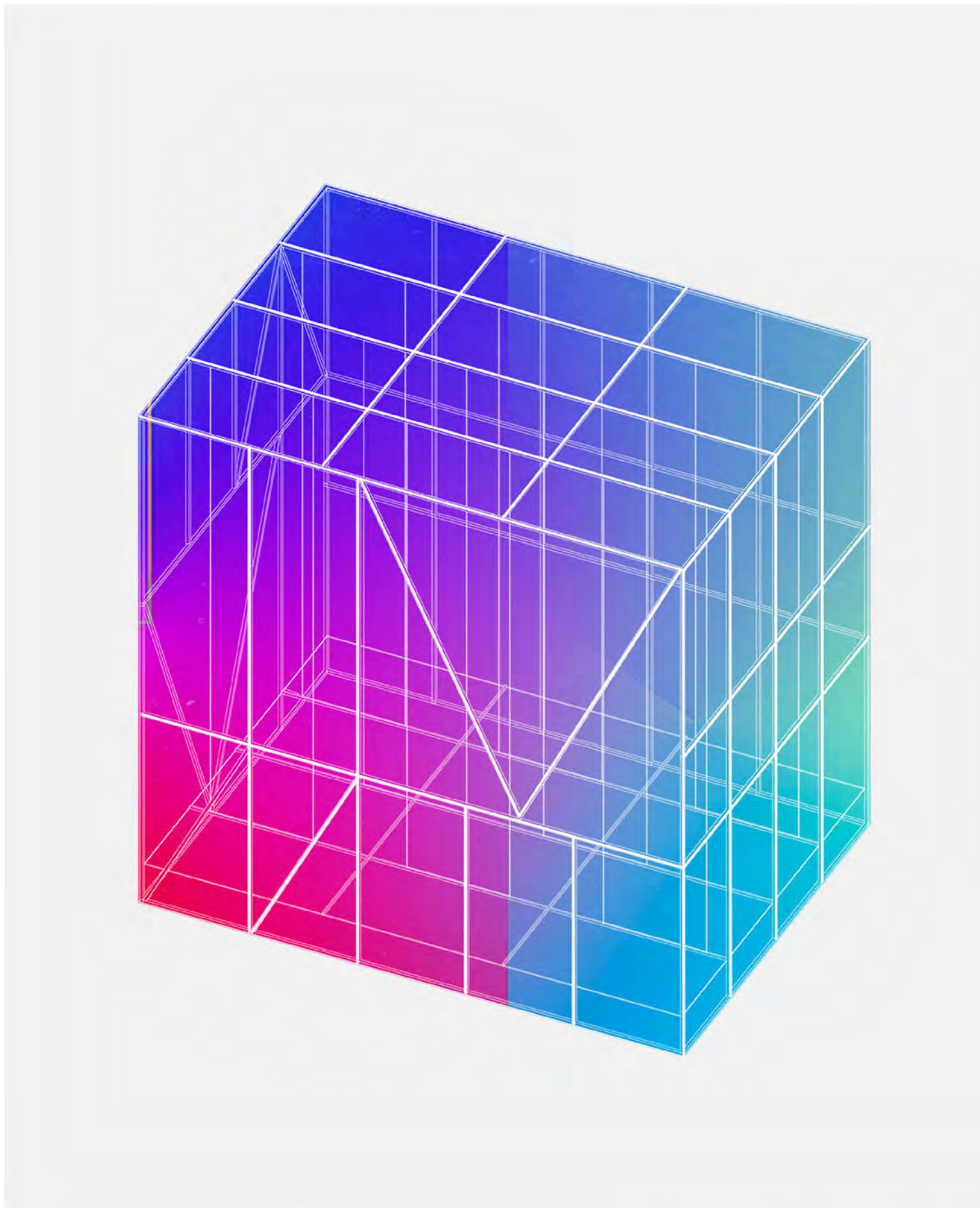




# THE THIRD PLACE



Пространство THE THIRD PLACE это pop-up пространство, размещённое в историческом особняке в самом центре Петербурга, в котором до революции жили Пушкины и Нащокины, а в советское время тут размещался музей Железных дорог. В течение последних 15 лет здание было заброшено. Сейчас тут ведётся масштабная реконструкция, над проектом которой работает наше бюро.

Нам, в числе с нашими заказчиками, показалась классной идея организовать временное pop-up пространство во дворе здания и тем самым положить начало знакомству людей с новым городским кластером.

Архитектура исторических фасадов, над которыми ведутся реставрационные работы, сама по себе очень красива и в нынешнем их состоянии безусловно есть своя эстетика. Поэтому атмосфера некоторой руинированности стала одной из главных фишек двора.

Основными героями запуска pop-up проекта стали устрицы. Именно поэтому появилась идея смешать эстетику заброшенного двора особняка с атмосферой суровый северный пляж Аляски - родины устриц. Тут есть и белый песок, со слегка приподнятыми над ним деревянными настилами-настилами, и кашалы, привезённый с побережья Финского залива. На этом фоне расположены яркие и контрастные арт-объекты и корнеры с едой.

Один из фасадов, который сейчас реконструируется, мы закрепили шторами из отражающей фольгированной ткани, которая создаёт светлую и праздничную атмосферу.

Во двор можно попасть «интервю» в арку на Литейном проспекте. Суетливая шумная атмосфера улицы в нит сменяется на спокойное и размеренное настроение северного морского побережья.

