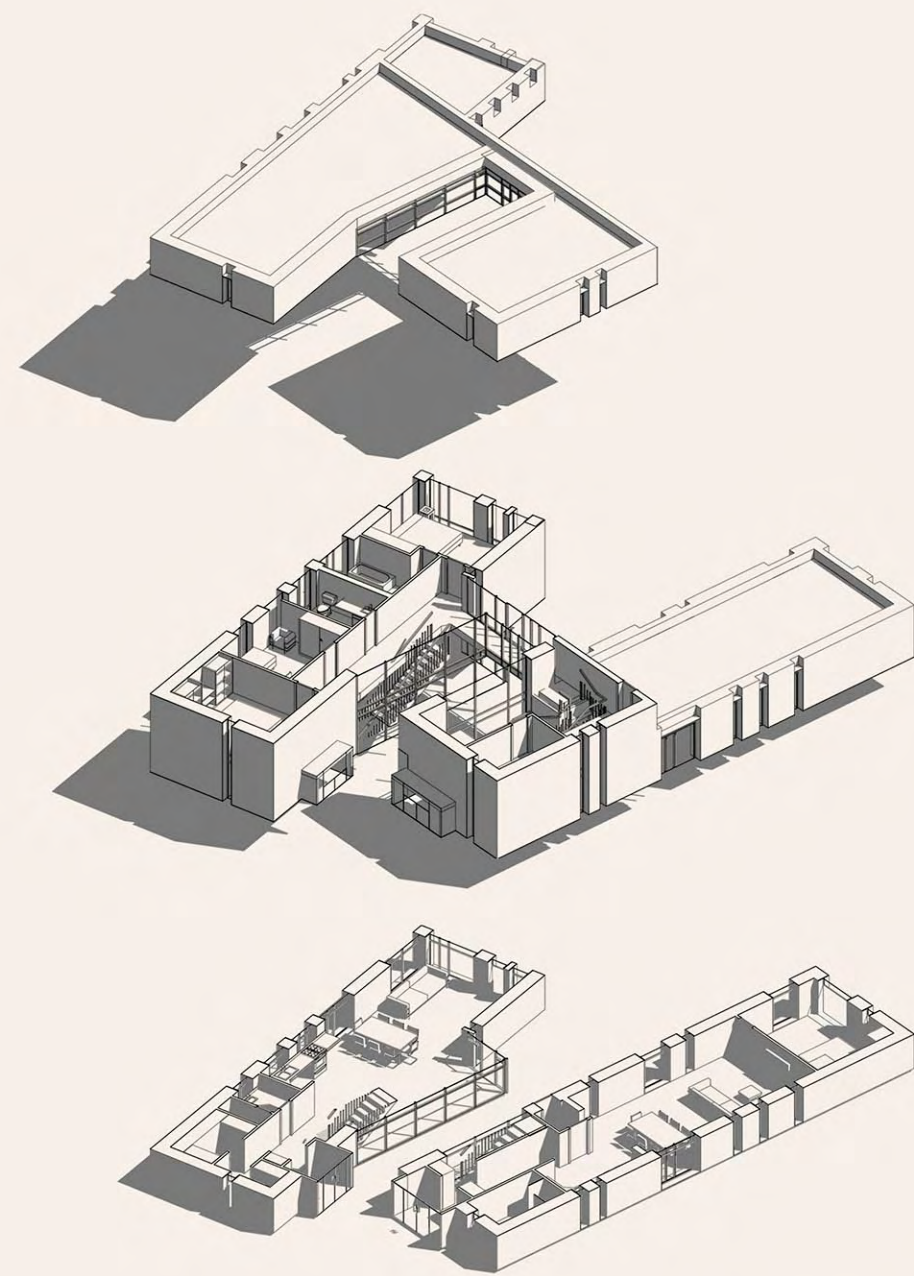




# H HOUSE

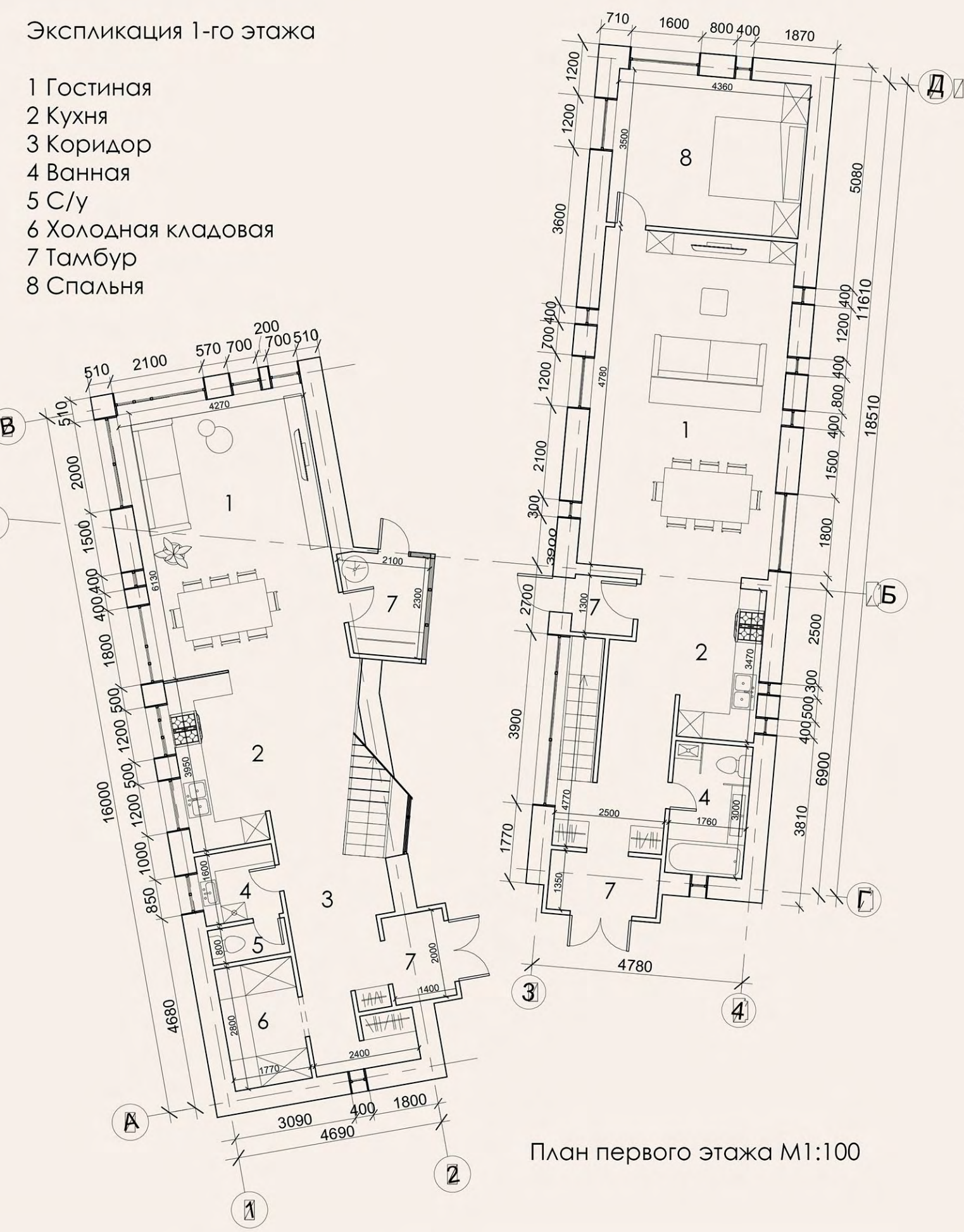
Проект индивидуального жилого дома для многопоколенной семьи

Район строительства: г. Энгельс.  
 Дом в плане состоит из двух прямоугольных корпусов. Для 1-го поколения корпус 1: 4,690 м в осях 1-2, 1,6 м в осях А-В, для 2-го поколения корпус 2: 4,780 м в осях 3-4, 18,510 м в осях Г-Д.



Экспликация 1-го этажа

- 1 Гостиная
- 2 Кухня
- 3 Коридор
- 4 Ванная
- 5 С/у
- 6 Холодная кладовая
- 7 Тамбур
- 8 Спальня



Экспликация 2-го этажа

- 1 Спальня (master)
- 2 С/у (master)
- 3 Коридор
- 4 С/у
- 5 Детская
- 6 Спальня гостевая
- 7 Галерея

