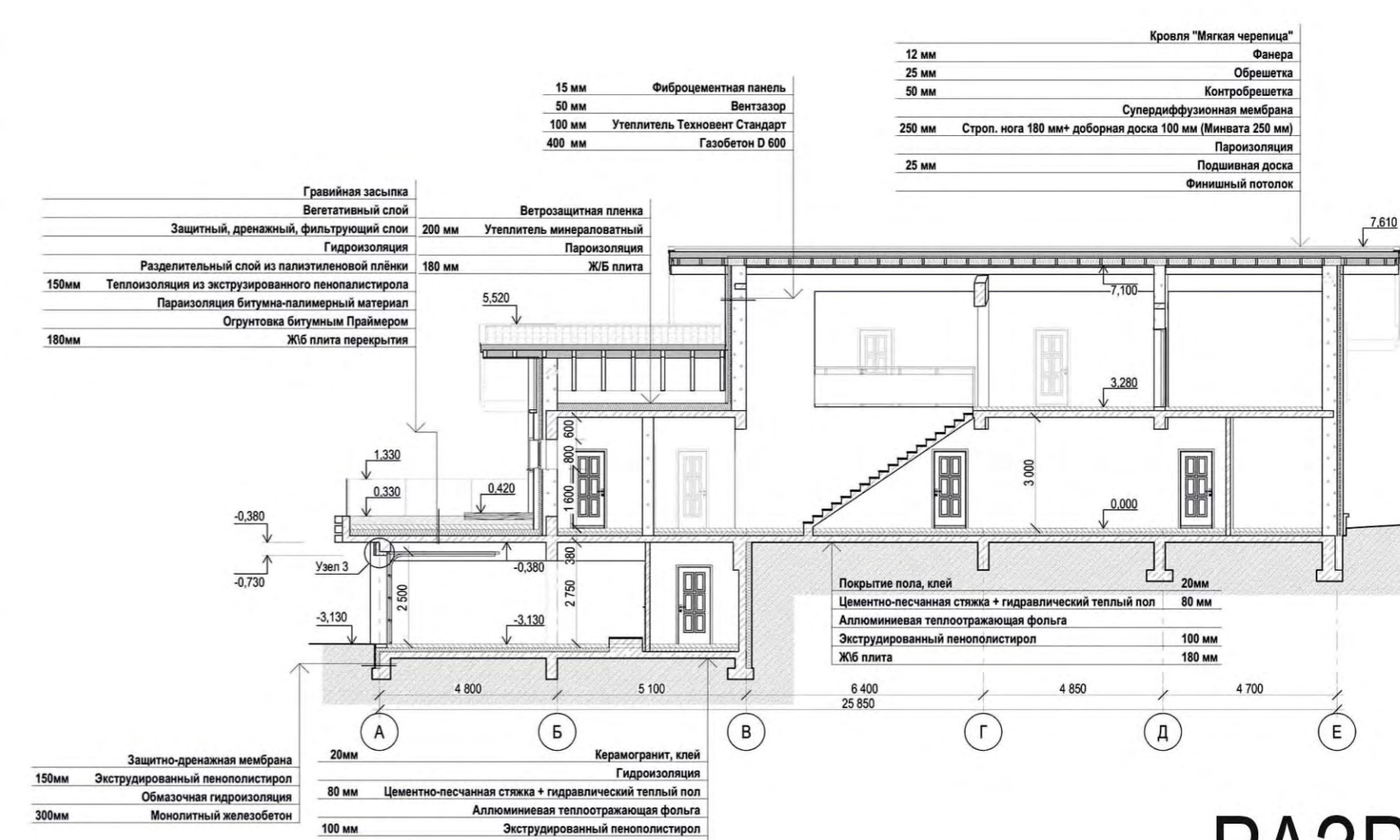


ДОМ С СОЛНЕЧНЫМ ВЕТРОМ

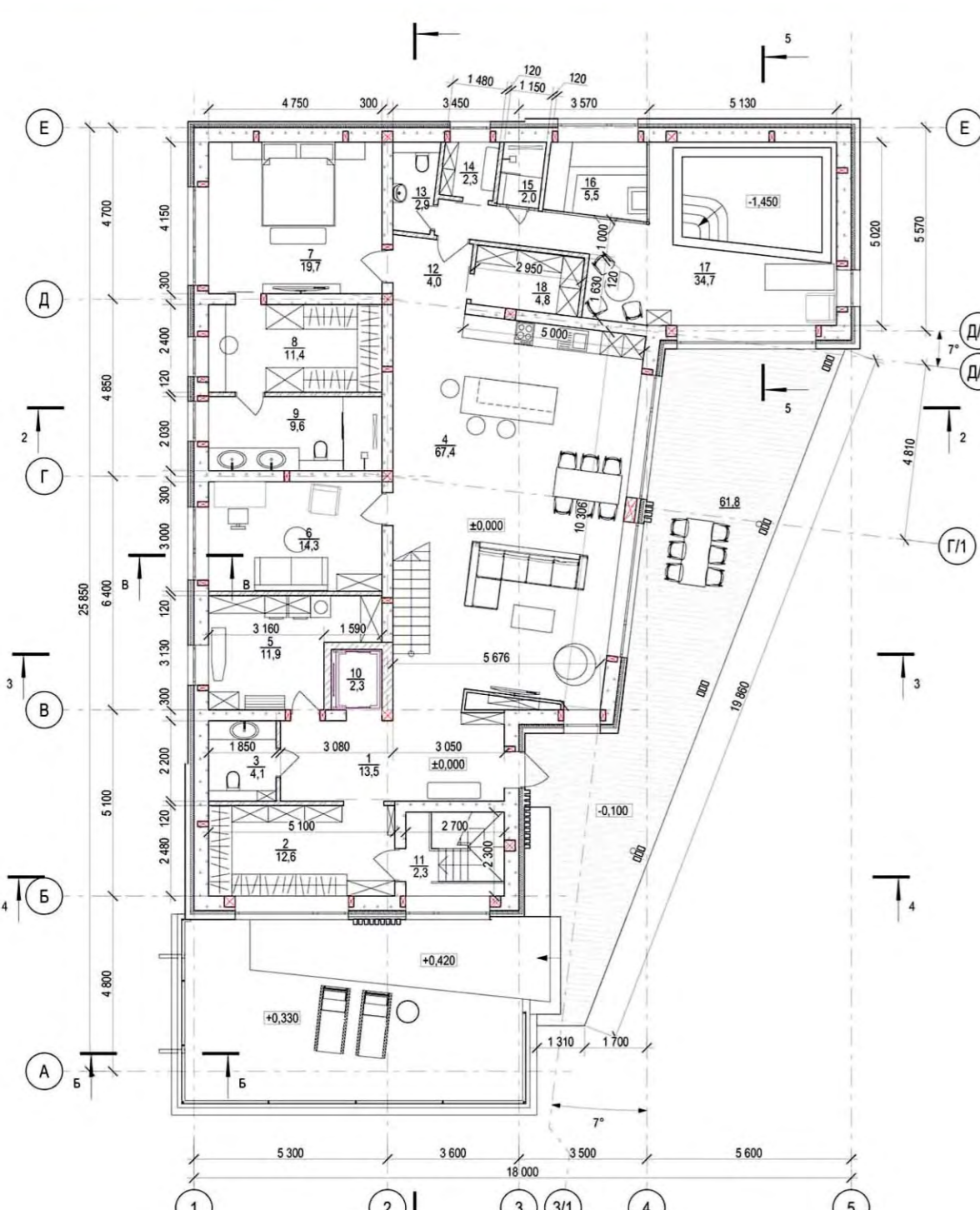
Этажность - переменная 2/3 этаж
 Общая площадь дома - 361,2 м² в т.ч. гараж 59,3 м²
 Терраса - 61,8 м²
 Площадь застройки - 394,77 м²



Каскад объемов "ловит" солнце и ветер и позволяет им проникать сквозь строение и растворяет его в пейзаже. Благодаря крутому рельефу дом разбит на уровни и максимально списан в него. Дом с многочисленным функциональным и инженерным наполнением. Имеет зону SPA с бассейном и сауной, лифт на 3 этажа, бельепровод из гардеробной 2 этажа в постирочную на 1 этаже. Разворот фасада направлен на солнечный двор, тем самым он "отворачивается" от забора. Кровля гаража - эксплуатируемая с газоном и является продолжением участка, увеличивая его используемую площадь. В цокольном этаже расположен гараж на 3 машины и хозяйственные помещения. На первом этаже просторная кухня-гостиная с камином и вторым светом формирует интересное двухуровневое пространство под мансардной кровлей, открывая его солнцу через большие витражи. На втором этаже расположены детские комнаты, объединенные просторным холлом. На фасаде использованы два вида фиброцементных панелей "под бетон" и "под камень". Натуральная доска придает фасаду теплоту и тактильность. Колонны и обрамляющие элементы - отливы, откосы из металла добавляют графичность и стильность фасаду. Дом включает в себя максимальный набор архитектурных сложностей: активный рельеф, многофункциональность, не большой участок, наличие сохраняемых деревьев и техническое наполнение. Именно в таких ситуациях появляются интересные планировочные и архитектурные решения.

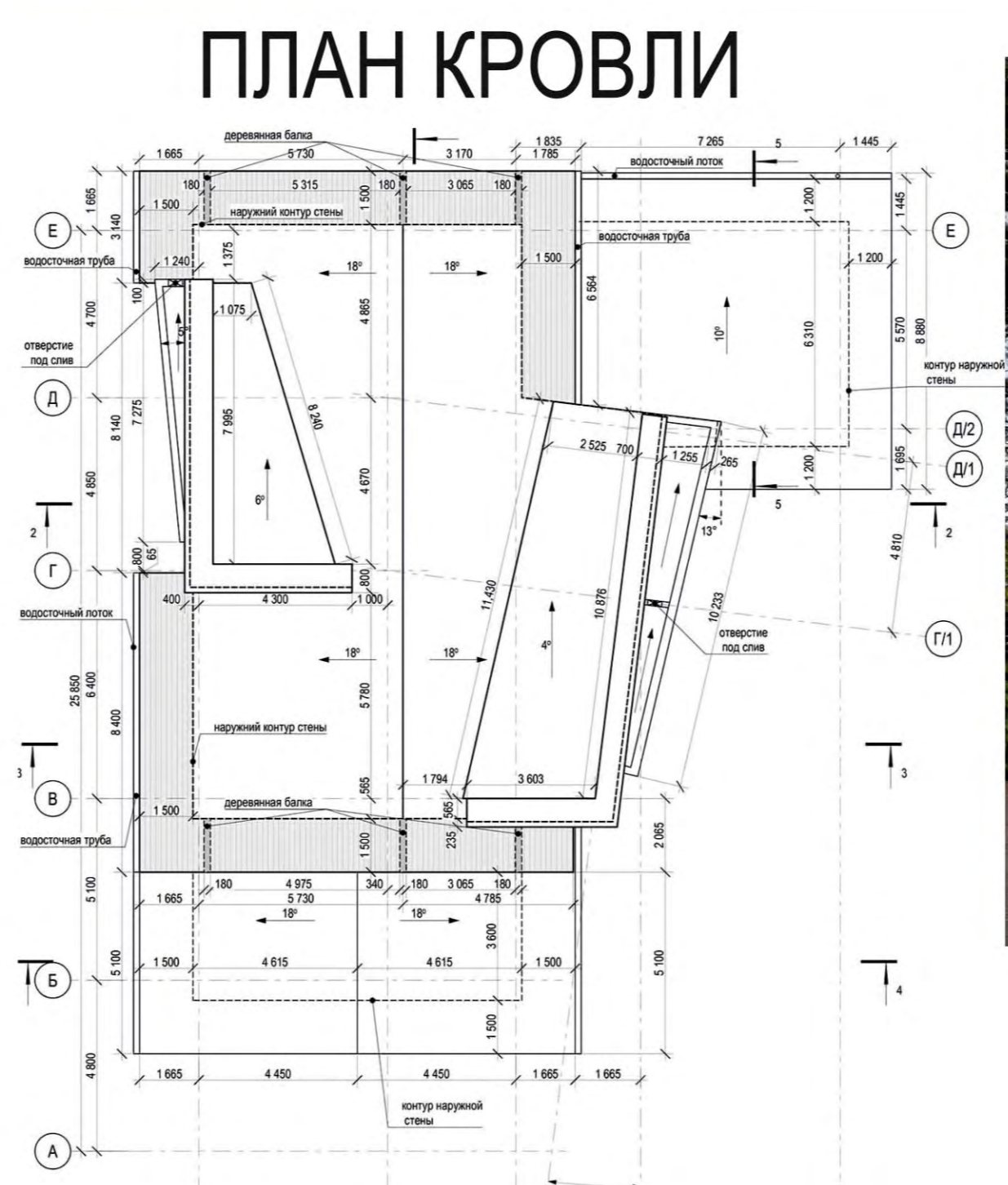


РАЗРЕЗ

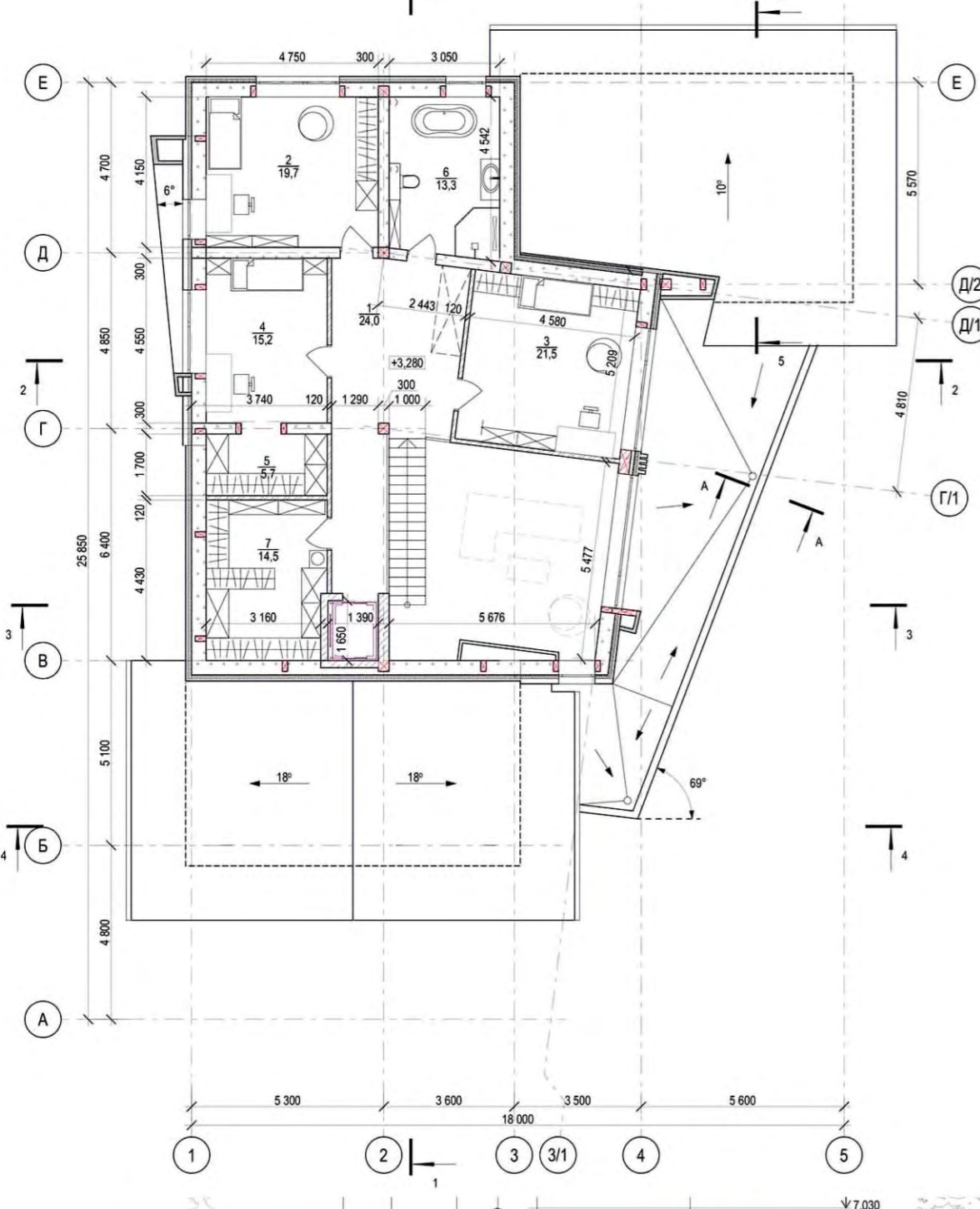


ПЛАН 1 ЭТАЖА

№	Наименование	Площадь
1	Котл	13,5
2	Гардеробная 2	12,6
3	Сауна	4,1
4	Кухня-гостиная-столовая	67,4
5	Постирочная	11,9
6	Гостиная мансарда	14,3
7	Спальня	18,7
8	Гардеробная 1	11,4
9	Ванная	9,6
10	Лифт	2,3
11	Лестничная клетка	2,3
12	Коридор	4,0
13	Спальня мансарда	2,9
14	Раздвижная	2,3
15	Душевая	2,0
16	Поран	5,5
17	Комната отдыха с бассейном	34,7
18	Облачная крыша	4,8
Итого		287,1 м ²

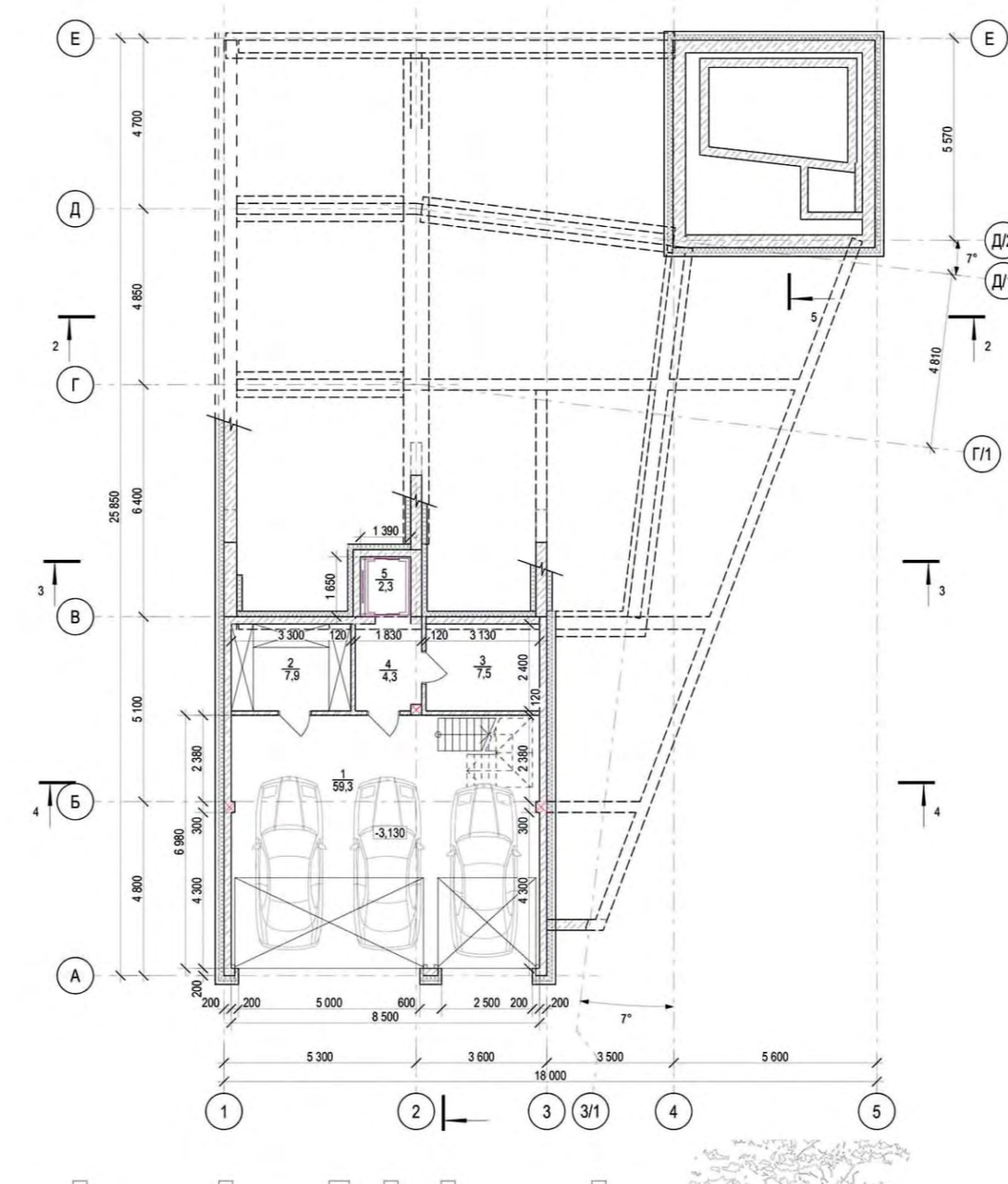


ПЛАН КРОВЛИ



ПЛАН 2 ЭТАЖА

№	Наименование	Площадь
1	Котл-игровая	24,0
2	Детская 1	19,7
3	Детская 2	21,5
4	Детская 3	15,2
5	Гардеробная детских	9,7
6	Ванная мансарда	13,3
7	Гардеробная общая	14,5
Итого		113,9 м ²



ПЛАН ЦОКОЛЯ

№	Наименование	Площадь
1	Гараж	59,3
2	Кладовая	7,9
3	Теплоизоляция	7,5
4	Коридор	4,3
5	Лифт	2,3
Итого		81,3 м ²

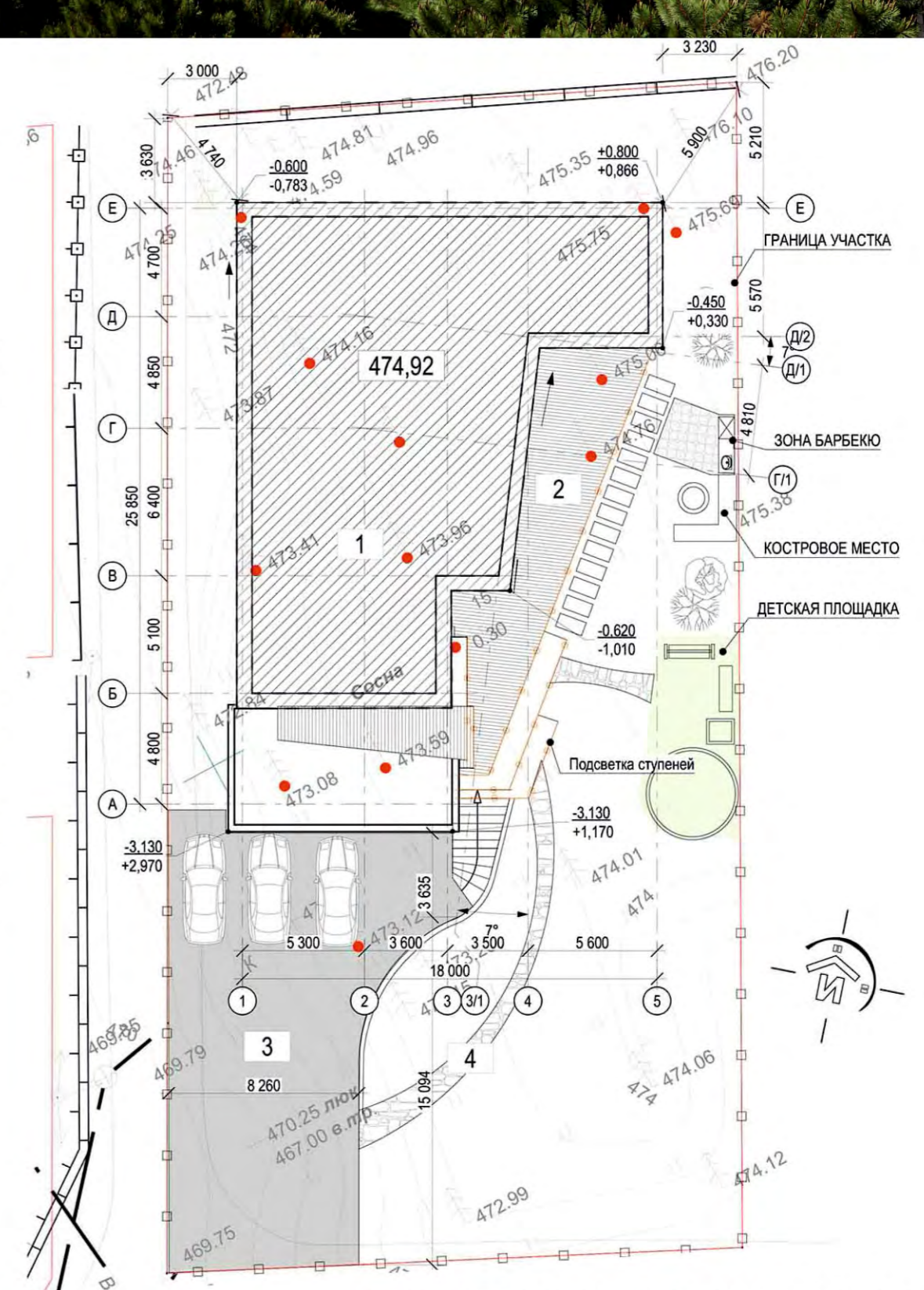


СХЕМА УЧАСКА

ФАСАДЫ

