

Объект: Многофункциональное здание МИА "Россия сегодня"

Разработка концепции: 2021 г.

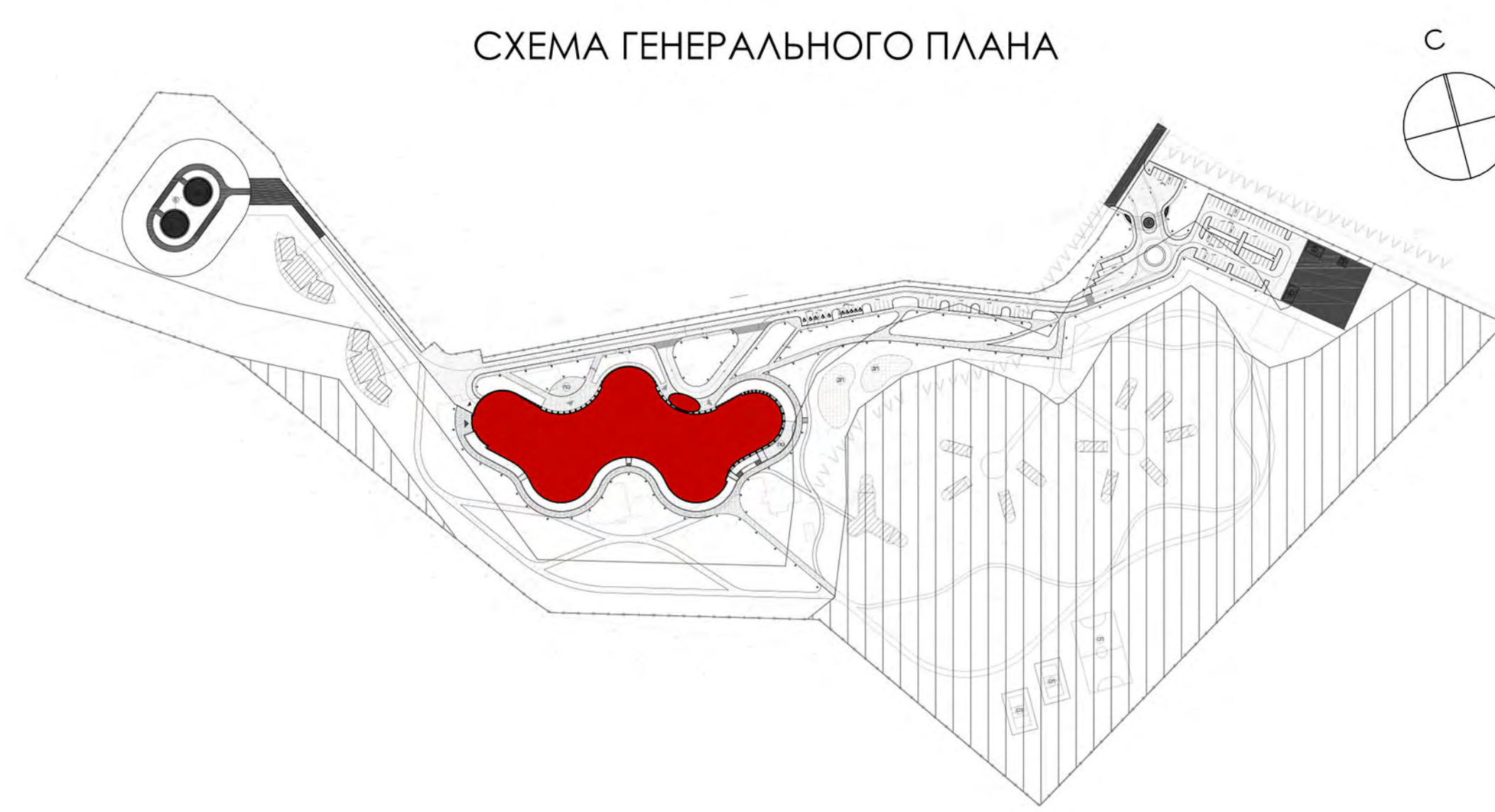
Описание: Участок размещения объекта расположен в районе с. Покровское Одинцовского городского округа Московской области. В состав здания входит гостиница на 108 номеров класса 4 звезды, мультимедийный центр на 400 посетителей с помещениями для проведения мероприятий различного формата, спортивный блок с бассейном и ресторан. Здание представляет собой объективную органическую форму, образованную в результате притяжения самостоятельных функциональных блоков к общему рекреационному пространству.

ТЭП:
 Площадь застройки - 7 760 м²
 Этажность - 3 этажа / количество этажей - 4
 Общая площадь здания - 21 540 м² (в т.ч. наземная - 14 700 м²/ подземная - 6 840 м²)

СИТУАЦИОННЫЙ ПЛАН



СХЕМА ГЕНЕРАЛЬНОГО ПЛАНА

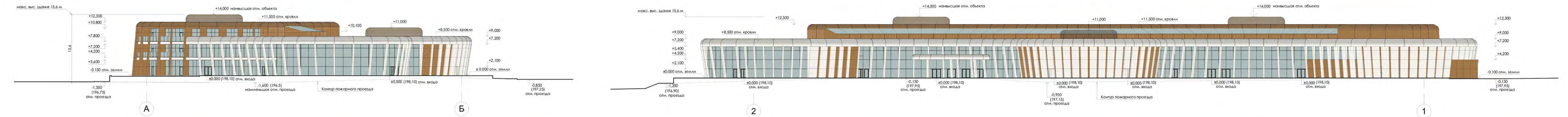


ФАСАД 1-2



ФАСАД А-Б

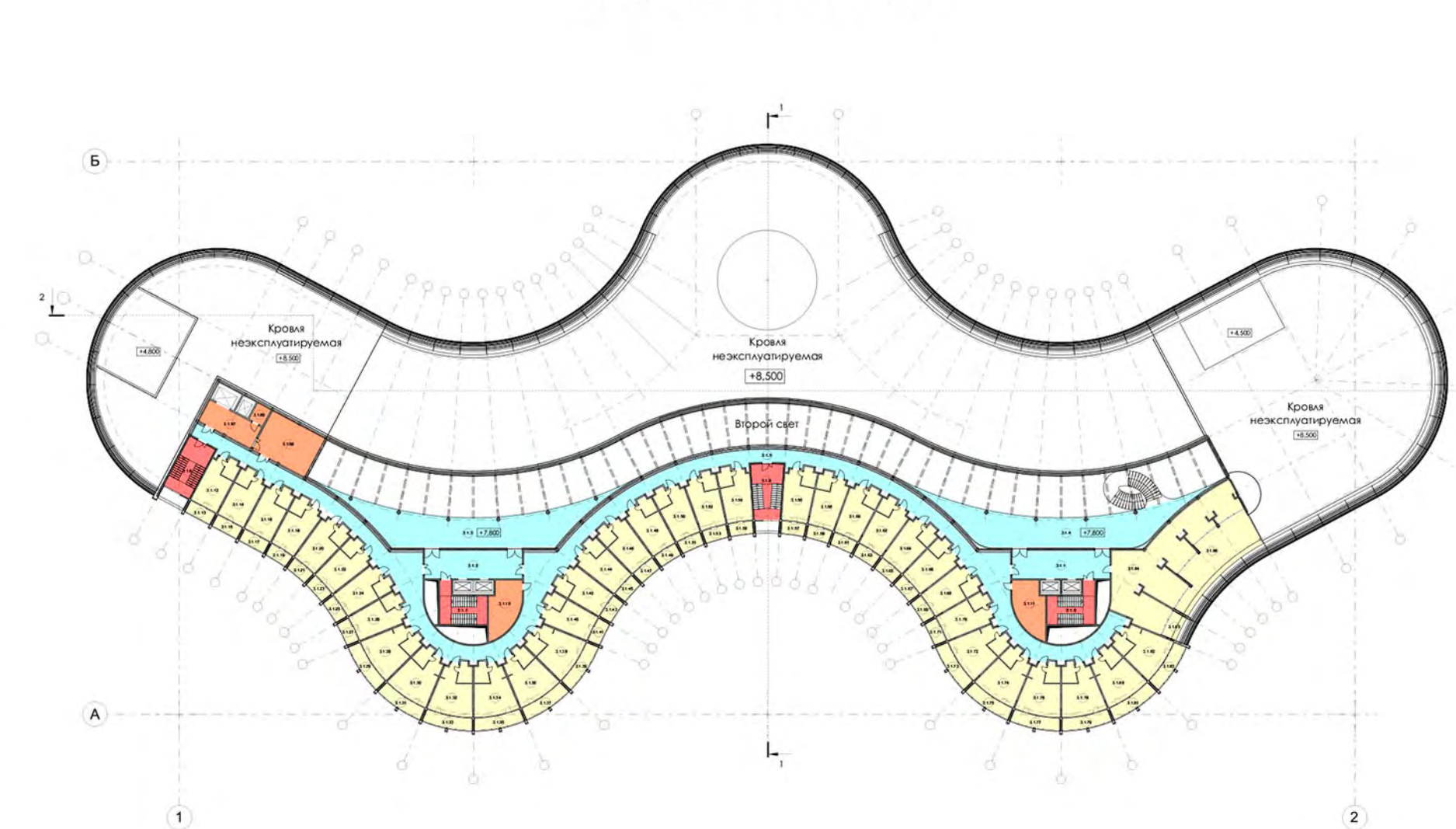
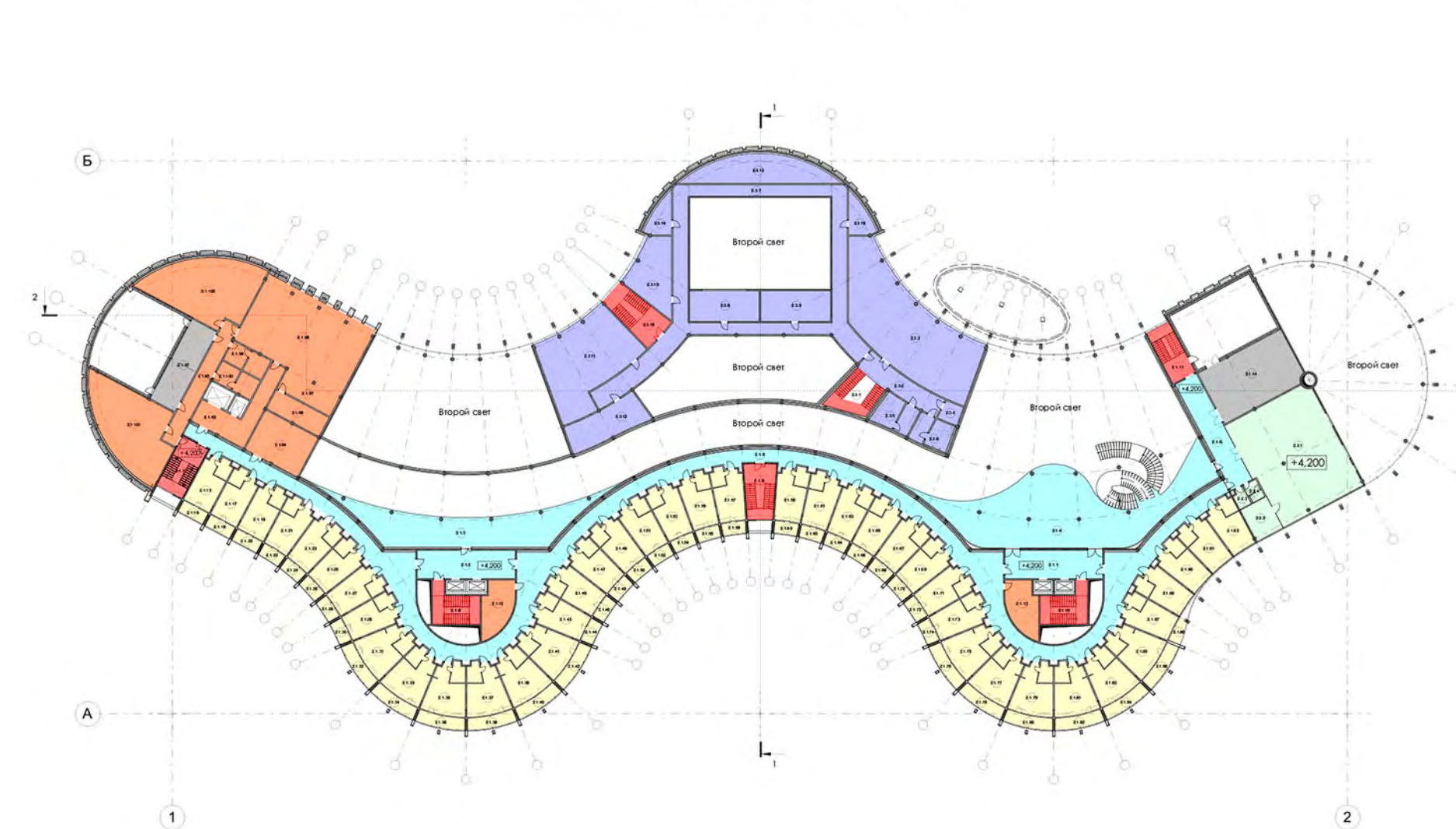
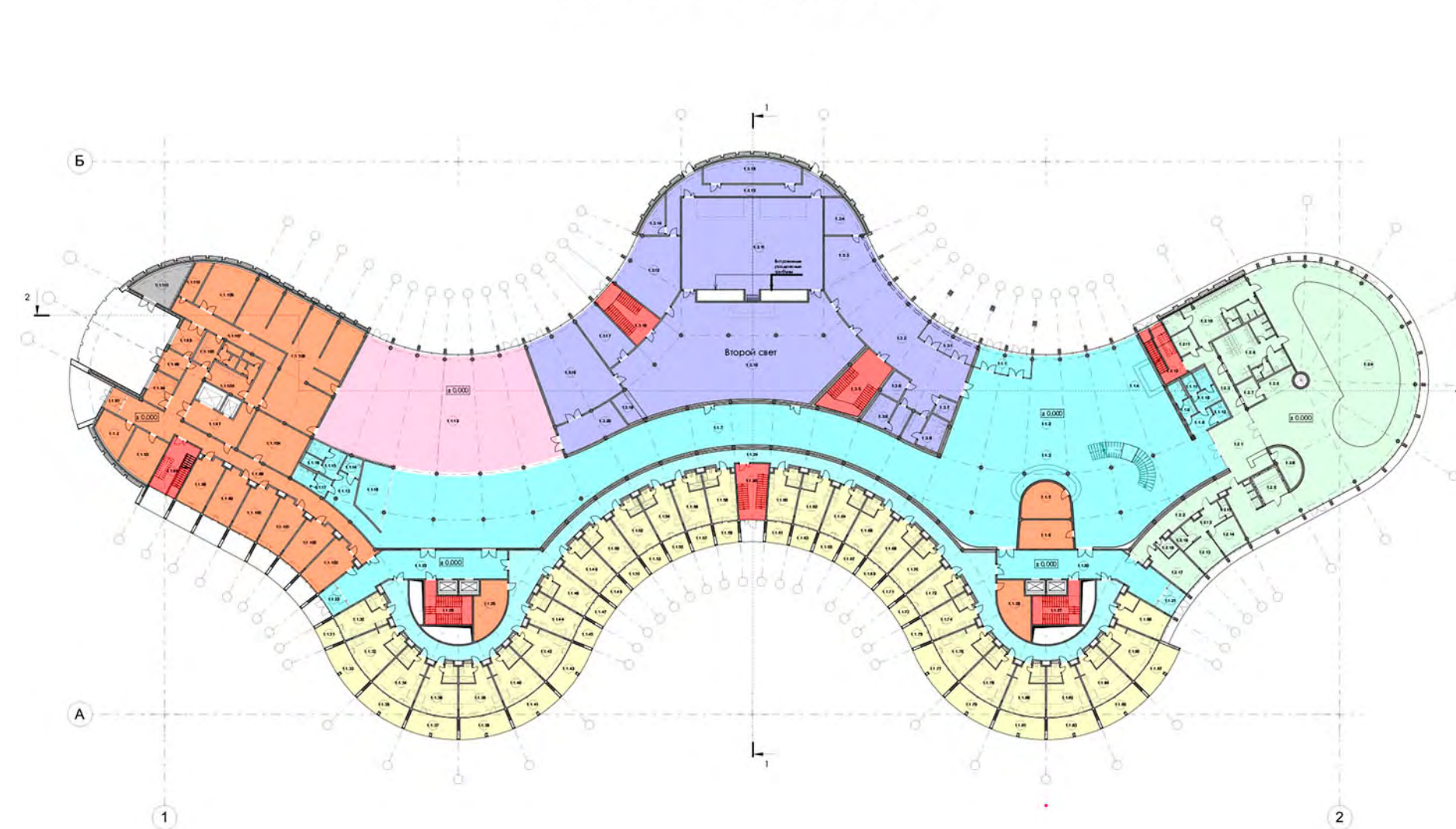
ФАСАД 2-1



ПЛАН 1-ГО ЭТАЖА

ПЛАН 2-ГО ЭТАЖА

ПЛАН 3-ГО ЭТАЖА



- Общественные помещения для проживающих
- Ресторан
- Физкультурно-оздоровительные помещения
- Мультимедийный центр
- Служебные помещения (административные, хозяйственные и производственные помещения)
- Технические помещения
- Вертикальные коммуникации

