

Водноспортивный комплекс в квартале 2038 г. Барнаула

Комплекс располагается на ул. Солнечная поляна в строящемся квартале 2038 "Лалландия" в городе Барнауле и предназначен для обслуживания взрослого и детского населения северо-западного планировочного района.

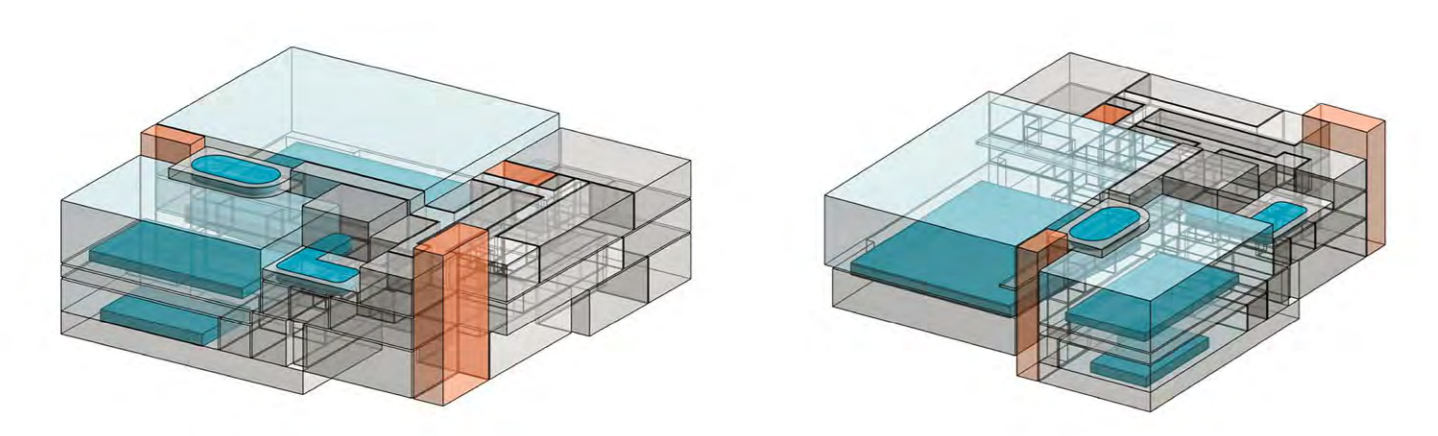
Здание в плане простой прямоугольной формы с размерами в осях 41,0 x 46,2 м. и переменной этажностью (2-3 этажа) с частично эксплуатируемой кровлей. Главный вход для посетителей расположен с западной стороны и ориентирован на ул. Солнечная поляна. Вход на первый этаж осуществляется с уровня земли, тем самым обеспечивается доступ в здание МГН. Внутри комплекса размещается пять ванн различного функционального назначения, вестибюльный блок, кафе, детский досуговый центр, SPA-центр, спортивный зал. Блок технических помещений размещается в подвальном этаже под ванной для МГН и на первом этаже под 25-метровой ванной для взрослых. Горизонтальная и вертикальная коммуникация осуществляется в соответствии с необходимыми функциональными процессами по 3-м внутренним лестницам и примыкающим коридорам.

На 1-м уровне располагаются:
 вестибюль, ресепшн и комната работы с клиентами, гардероб, обеденный зал кафе на 50 мест, производственные помещения кафе, помещения для дневного пребывания детей, санузлы для посетителей и МГН, зал бассейна (7x12м) для реаб-ции и раздевальный блок на 20 чел, технические помещения.

На 2-м уровне располагаются:
 холл для ожидания, санузлы для посетителей, тренерские кабинеты, кабинет врача, зал детского бассейна (18x10м) и раздевальный блок на 45 детей, зал основного бассейна (25x20м) и раздевальный блок на 80 чел.

На 3-м уровне располагаются:
 холл для ожидания, санузлы для посетителей и администрации, административный блок, помещения SPA на 40 чел, выплывной бассейн круглогодичного использования, гимнастический зал на 25 человек, обходной (зрительский) балкон в зале основной ванны.

На кровле размещается:
 открытая терраса для отдыха и летний бассейн (10x5м).



Технико-экономические показатели:
 Кадастр № участка — 22.63.010419.4190
 Площадь участка — 3943 кв. м
 Площадь застройки — 1970 кв. м (50%)
 Общая площадь — 5075 кв. м
 Стр. объем ниже 0,00 — 770 куб. м
 Стр. объем выше 0,00 — 28600 куб. м
 Единовременная вместимость (посетителей) комплекса — 300 чел.

