



мастерская  
• ПРОГРАМ •  
prohram.com

# ХРАМОВЫЙ КОМПЛЕКС В ЧЕСТЬ СВЯТОЙ РАВНОАПОСТОЛЬНОЙ ВЕЛИКОЙ КНЯГИНИ ОЛЬГИ

Проектная организация: ООО «Програм» prohram.info@gmail.com +7 925 905 37 087  
Руководитель проекта: Остроумов Д.А.  
Архитекторы: Аскарова П.И., Васина К.А., Заблоцкая А.В.  
Расположение: Республика Беларусь, г. Минск, между р. Свислочь, ул. Ванеева и ул. Тростенецкой  
Вместимость: 500 человек – храм в честь равноап. вел. кн. Ольги, 240 человек – храм блгв. кнн. Бориса и Глеба  
Общая площадь застройки: 806,4 м<sup>2</sup> – храм в честь равноап. вел. кн. Ольги, 428,8 м<sup>2</sup> – храм блгв. кнн. Бориса и Глеба  
Год: 2021-2022



Храмовый комплекс в честь святой равноапостольной великой княгини Ольги располагается на участке рядом с прибрежной зеленой зоной реки Свислочь в городе Минске (Беларусь).  
Комплекс состоит из трех зданий: быстрозводимого храма в честь святых благоверных князей-страстотерпцев Бориса и Глеба, главного храма в честь святой равноапостольной великой княгини Ольги и приходского дома.

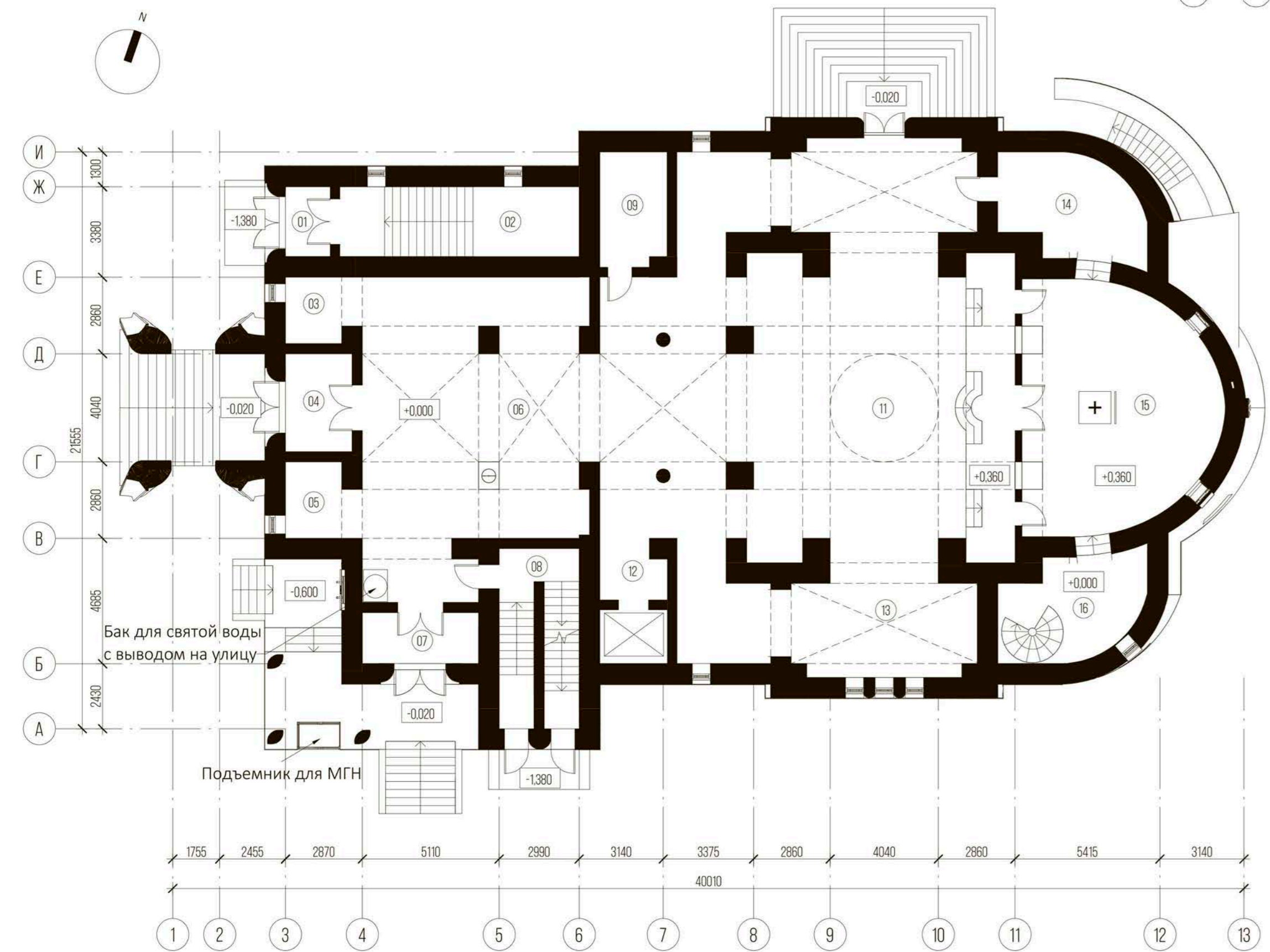
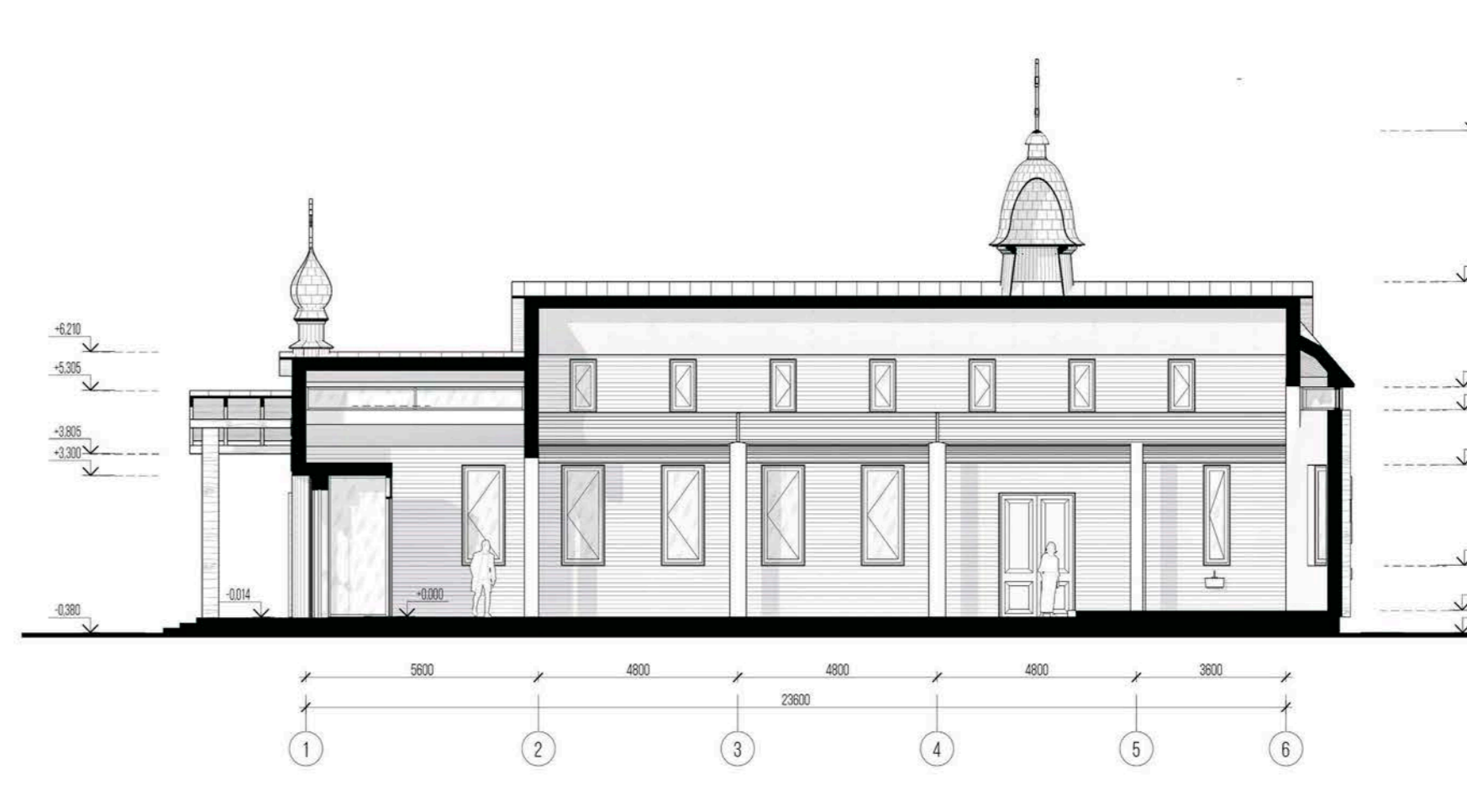
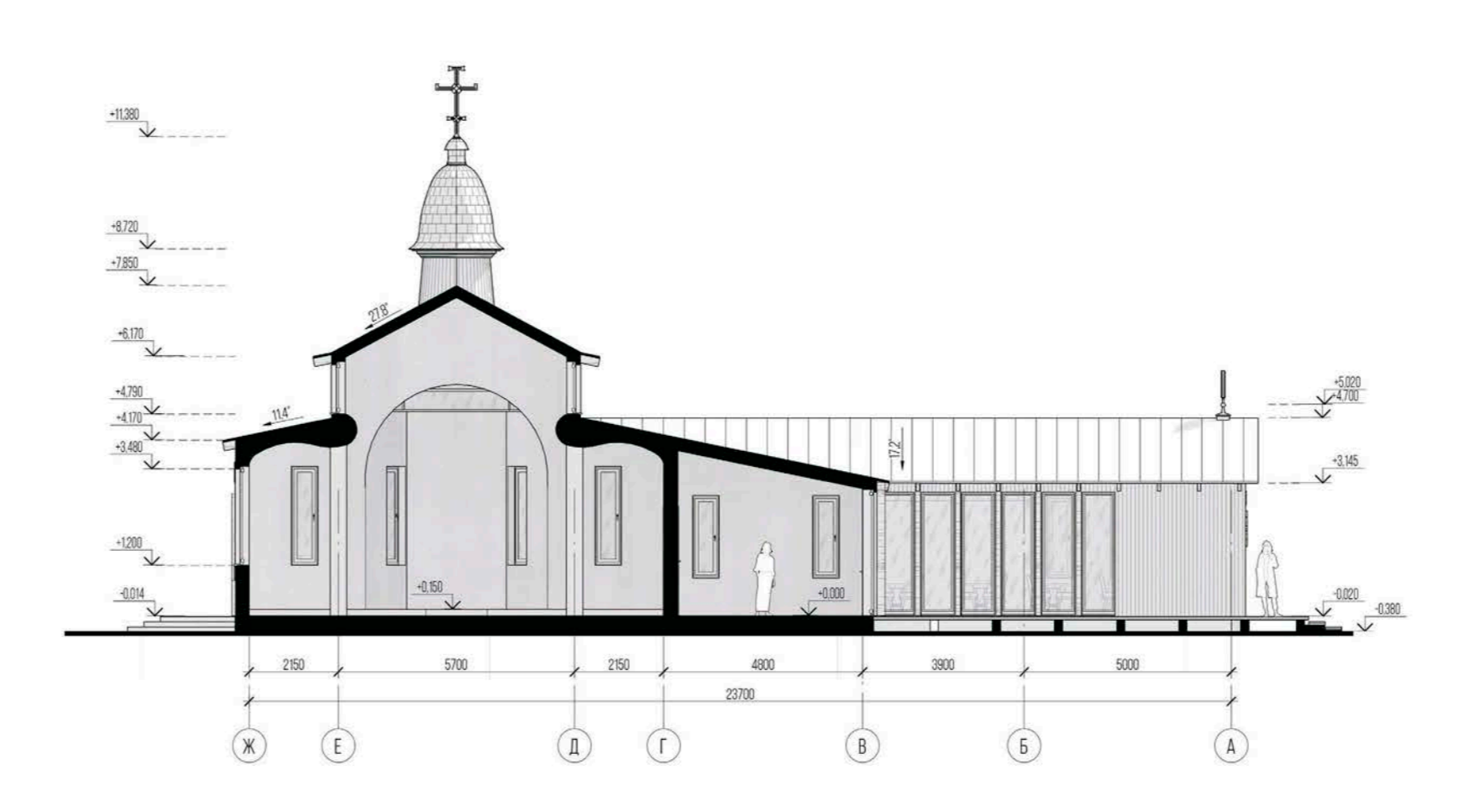
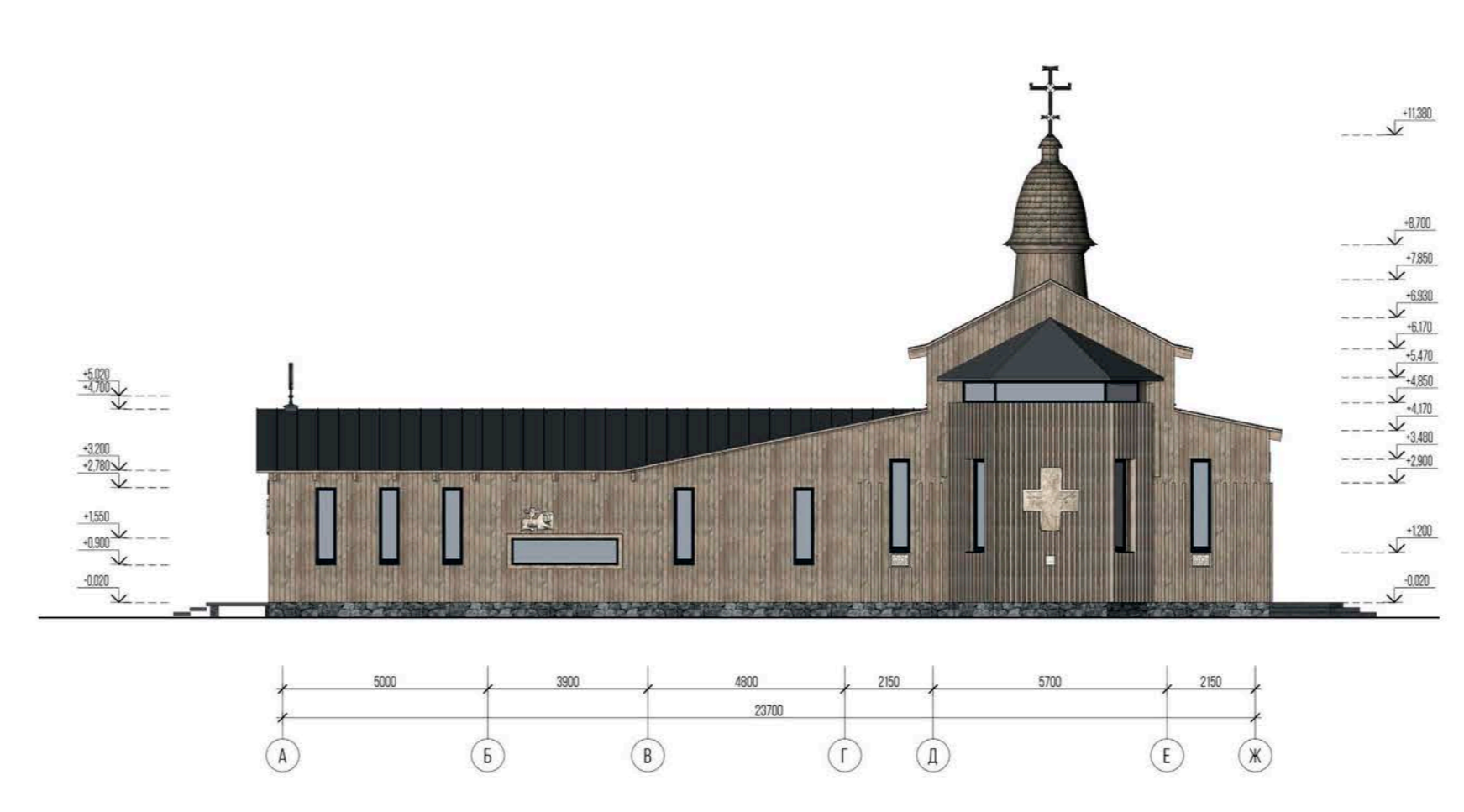
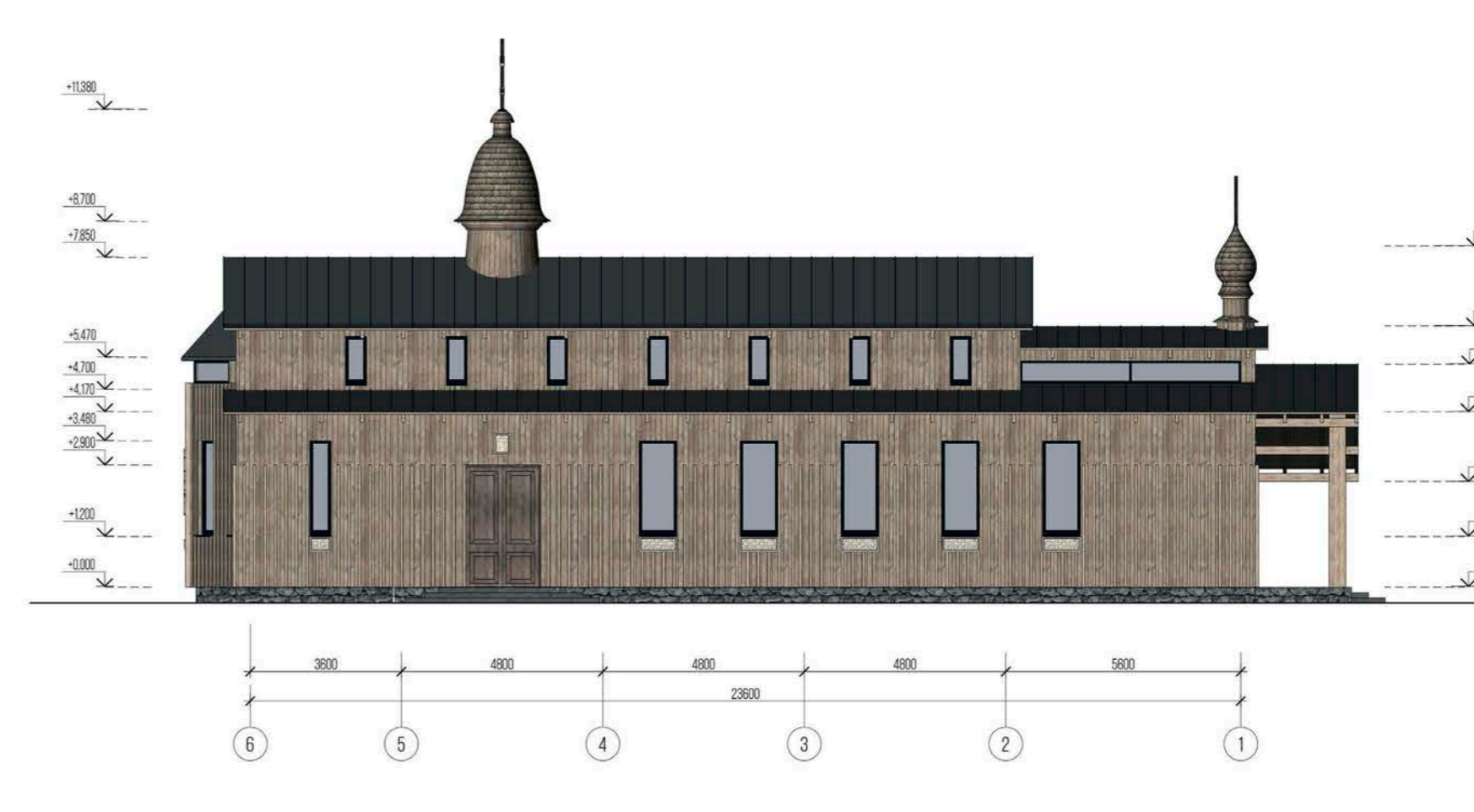
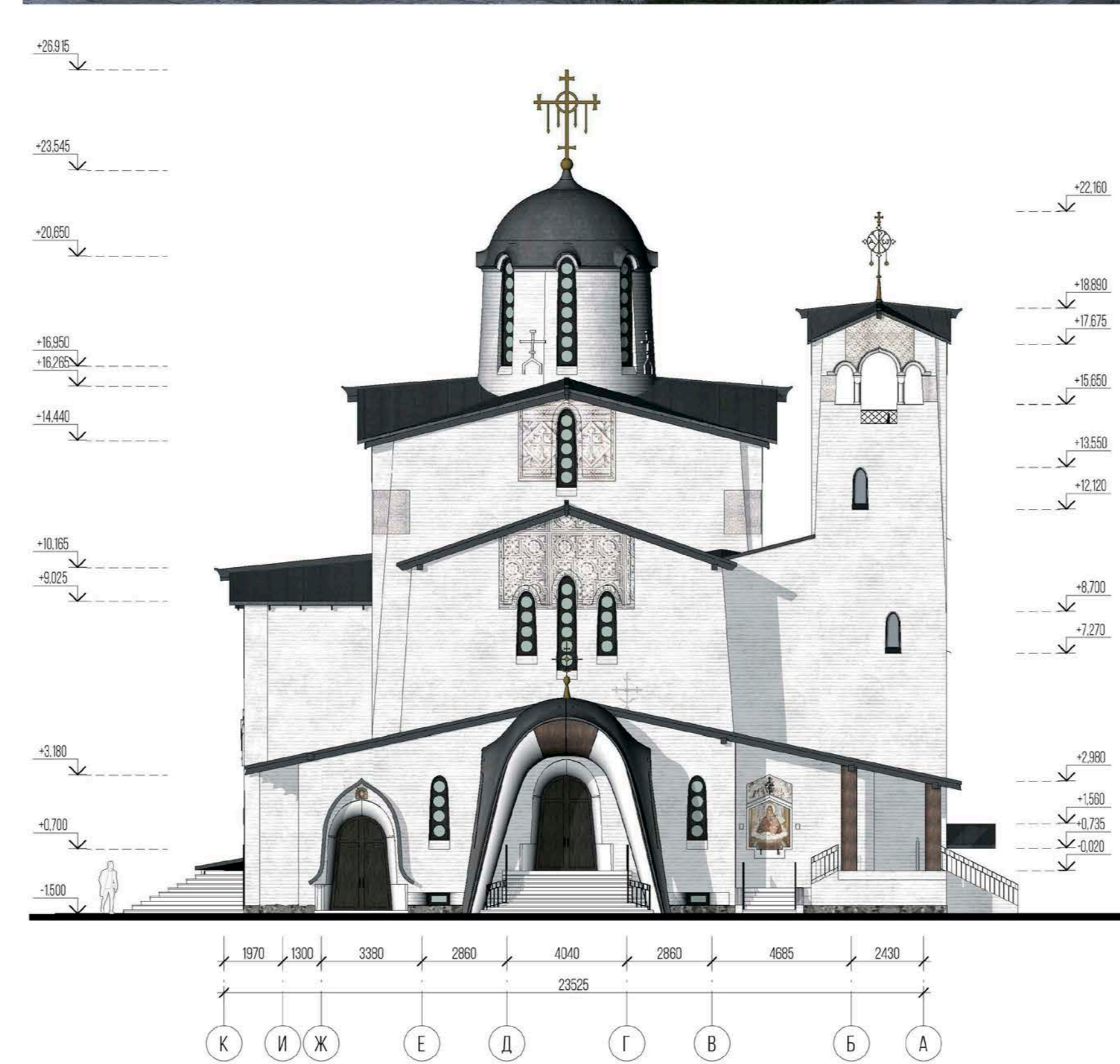
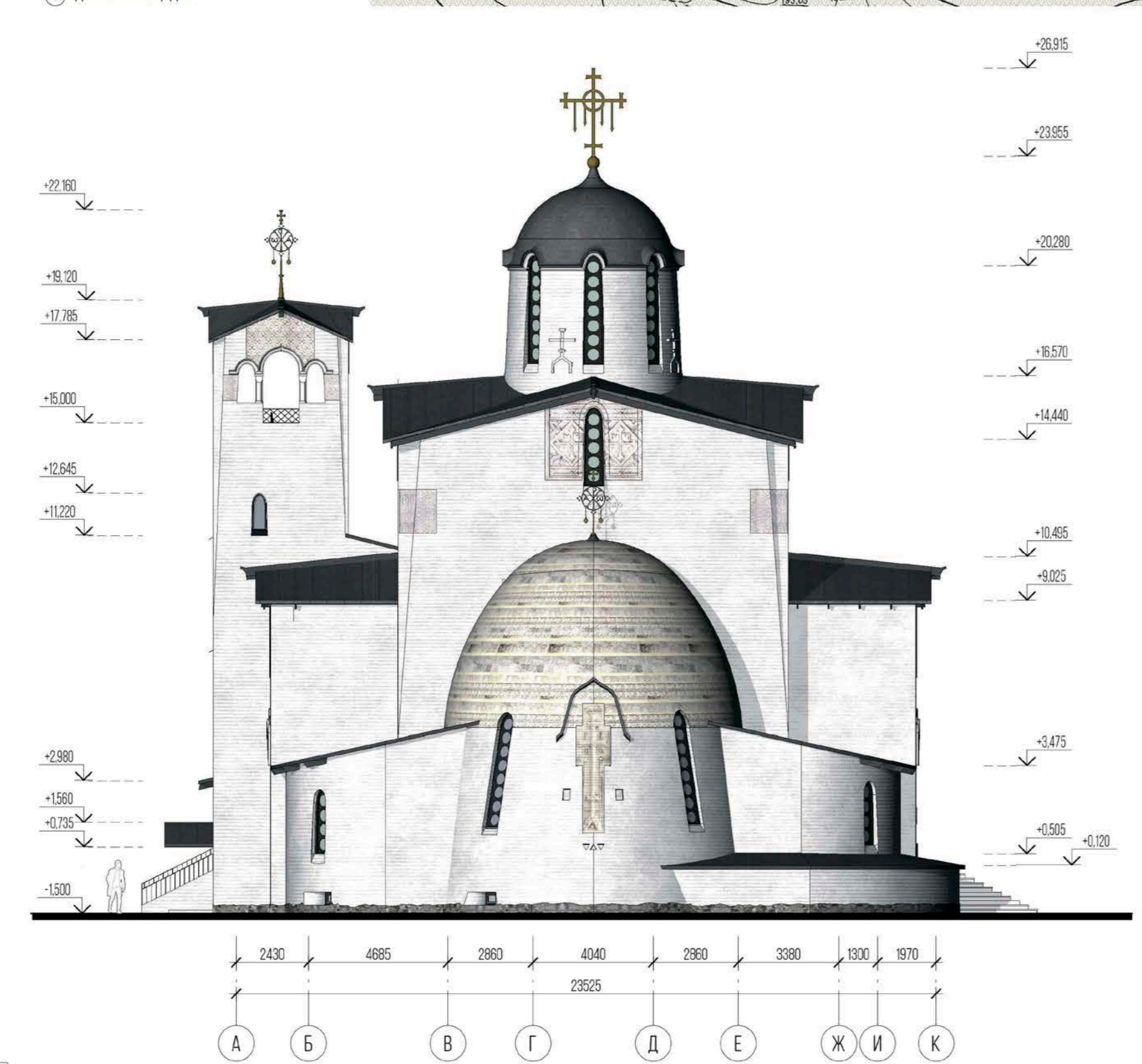
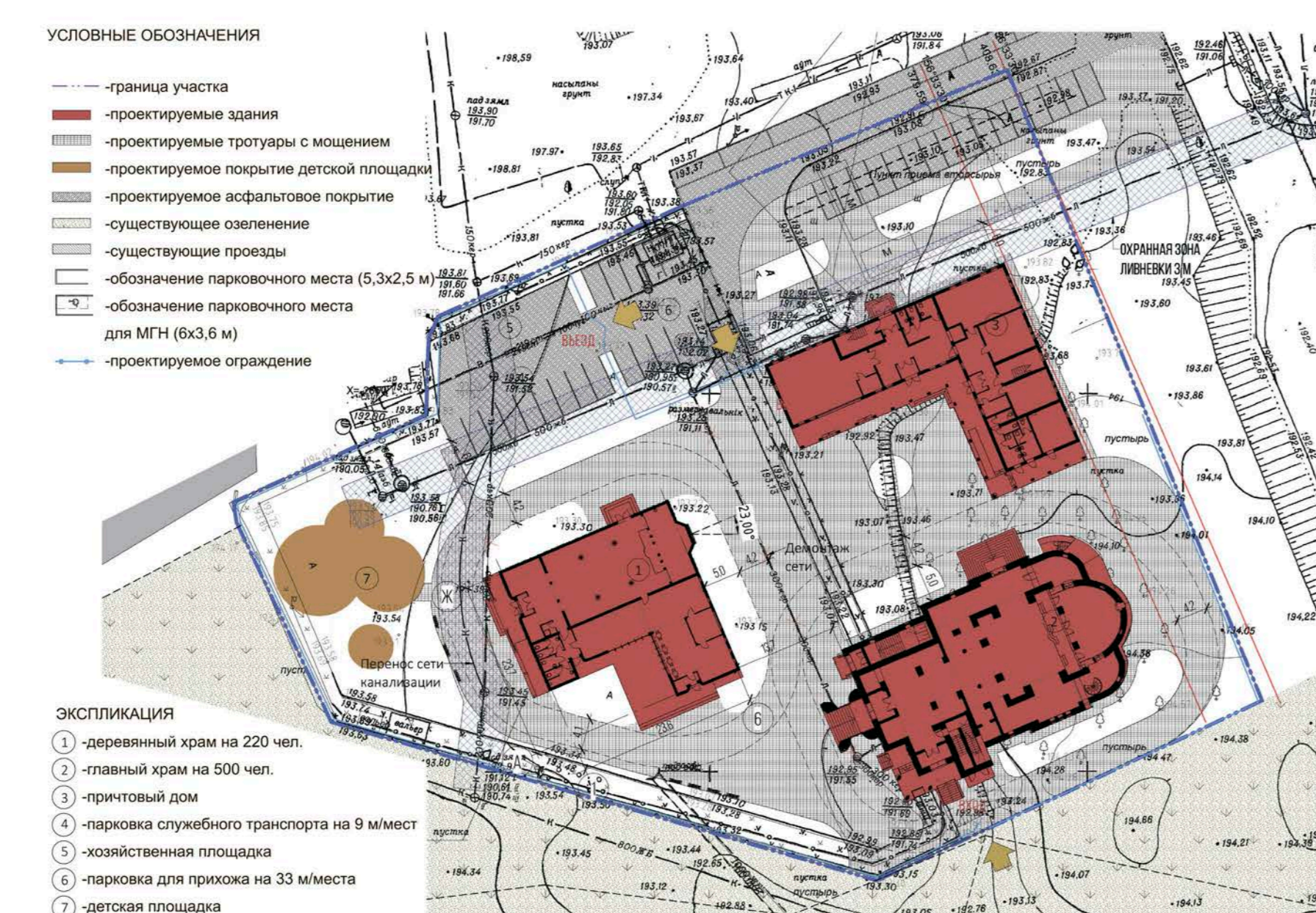
В первую очередь запланировано построить храм в честь святых благоверных князей-страстотерпцев Бориса и Глеба. Это одноэтажное здание, конструктивная схема которого разработана по принципу трехнефной базилики с большим боковым приделом. Возможность строительства в короткие сроки будет обеспечена благодаря быстрозводимым каркасным конструкциям.

Архитектура храма лаконична, она ассоциируется с деревянным храмовым зодчеством Севера, но с учетом ориентации на современные стилистические решения и конструкции. Зашивка потолков боковых нефов спроектирована в виде современной деревянной зашивки бионической формы, напоминающей корабельную палубу; в интерьере центральной части и притвора предусмотрены открытые балки и стропила. На фасадах спроектирован вертикальный декор в виде балок и белокаменных барельефов.

Здание основного храма в честь святой равноапостольной великой княгини Ольги также одноэтажное, с цокольным этажом и хорами. Архитектура храма синтезирует традиционный домонгольский стиль и современные формы, являющиеся развитием стиля модерн и бионического направления.

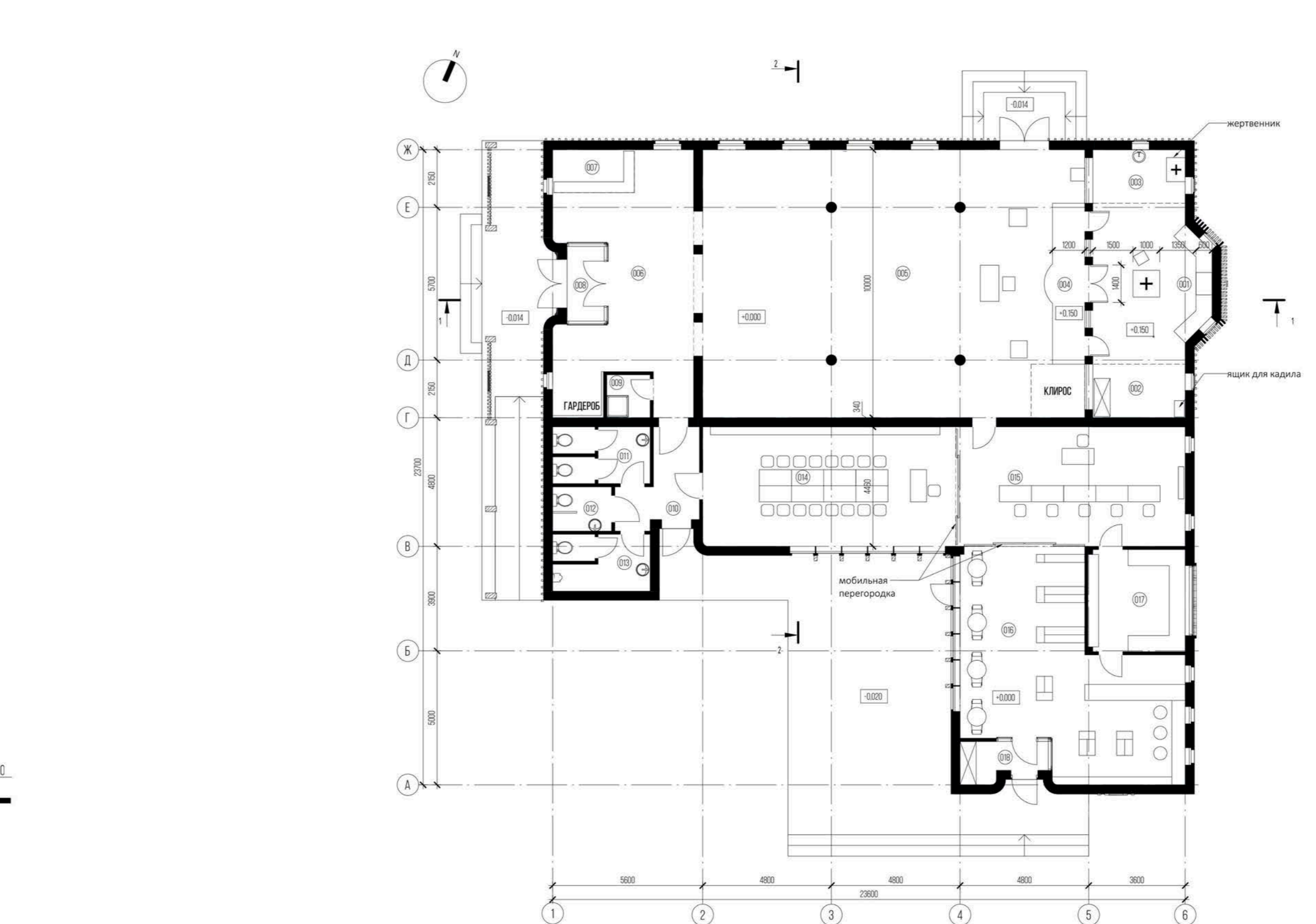
Храм одноглавый, бесстолпный. Основной объем перекрыт четырьмя большими несущими подпружными арками, образующими подобие крещатого свода с наклонными щельгами распалубок. Объем венчается световым барабаном на четверике и традиционным шлемовидным куполом.

Снаружи храм оштукатурен и украшен декоративными элементами из камня (известняка) и резными барельефами. Конха апсиды украшена чередующимися каменными барельефами и сусальным золочением.



ОБЪЕМНЫЕ ПОКАЗАТЕЛИ 1-ГО ЭТАЖА НА ОТК. 0,000

№ п/п	Наименование	Площадь, м <sup>2</sup>
01	Терраса	42,5
02	Прихожая	27,3
03	Святой восток	7,3
04	Триумф	9,1
05	Триумф	7,5
06	Святой запад	10,7
07	Триумф	6,5
08	Триумф	6,5
09	Ризница	10,9
10	Ризница	14,2
11	Иконостас южн.	10,9
12	Иконостас северн.	14,2
13	Домовая	16,1
14	Апсида	12,9
15	Триумф	12,9
16	Суммарная площадь помещений	478,9



ОБЪЕМНЫЕ ПОКАЗАТЕЛИ 1-ГО ЭТАЖА НА ОТК. 0,000

№ п/п	Наименование	Площадь, м <sup>2</sup>
01	Апсида	25,4
02	Ризница	2,4
03	Лестница	7,5
04	Придел	15,4
05	Придел	26,4
06	Купол	42,8
07	Триумф	42,8
08	Лестница	2,5
09	Купол	2,5
10	Лестница	2,5
11	Святой восток	2,5
12	Святой запад	2,5
13	Купол	42,8
14	Место для алтаря	16,2
15	Иконостас южн.	10,9
16	Иконостас северн.	14,2
17	Триумф	12,9
18	Суммарная площадь помещений	471,9

