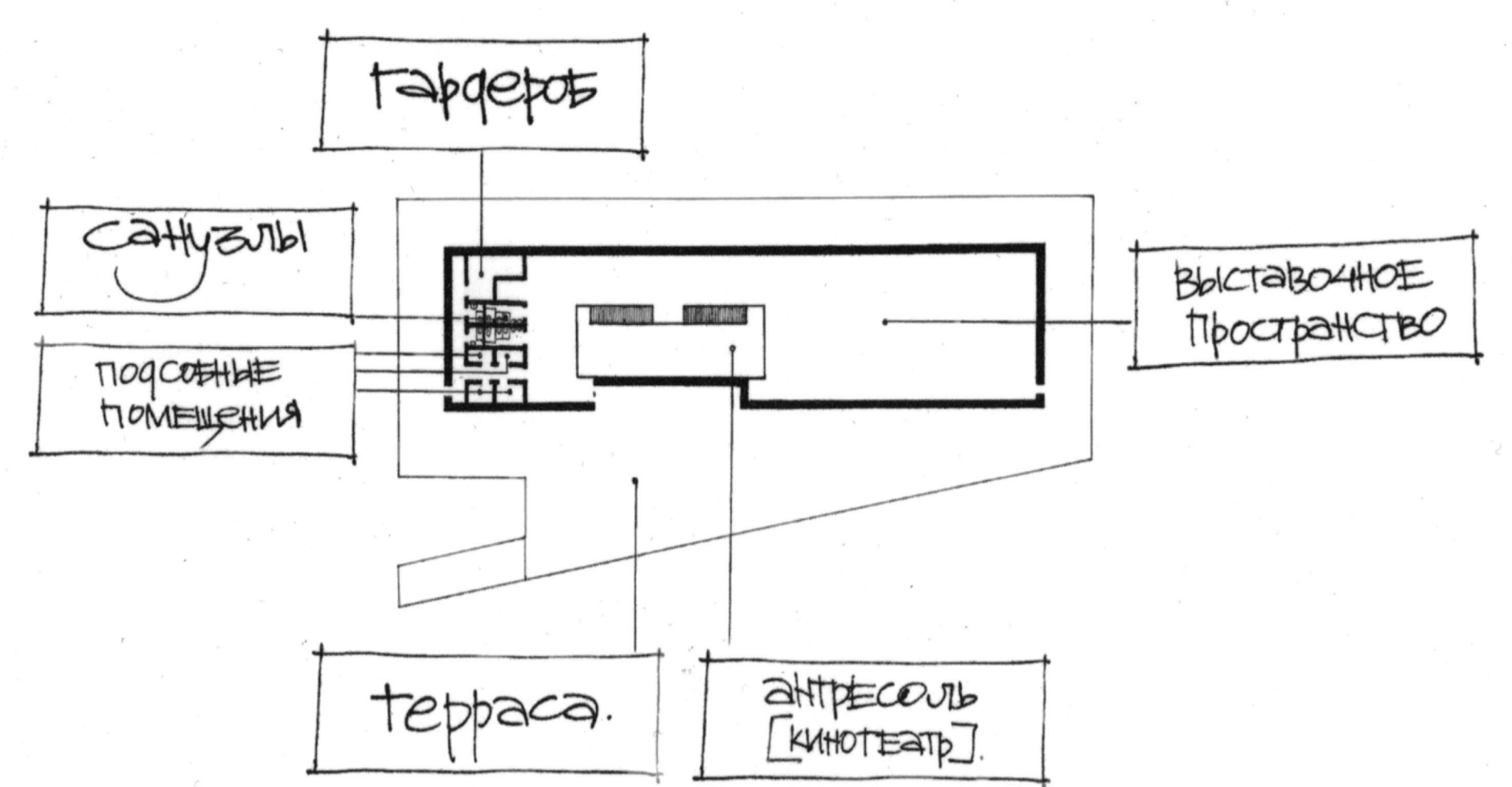
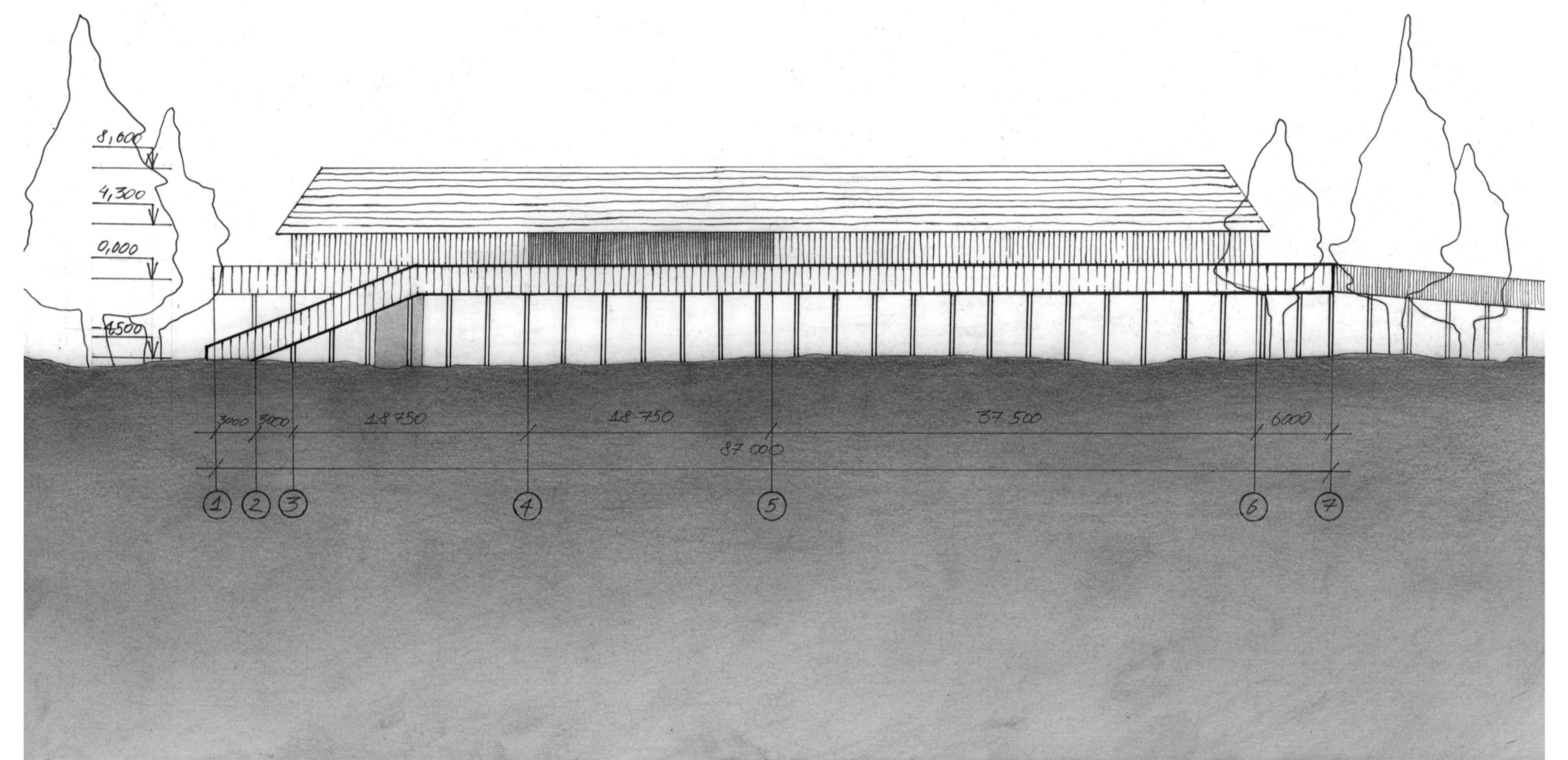
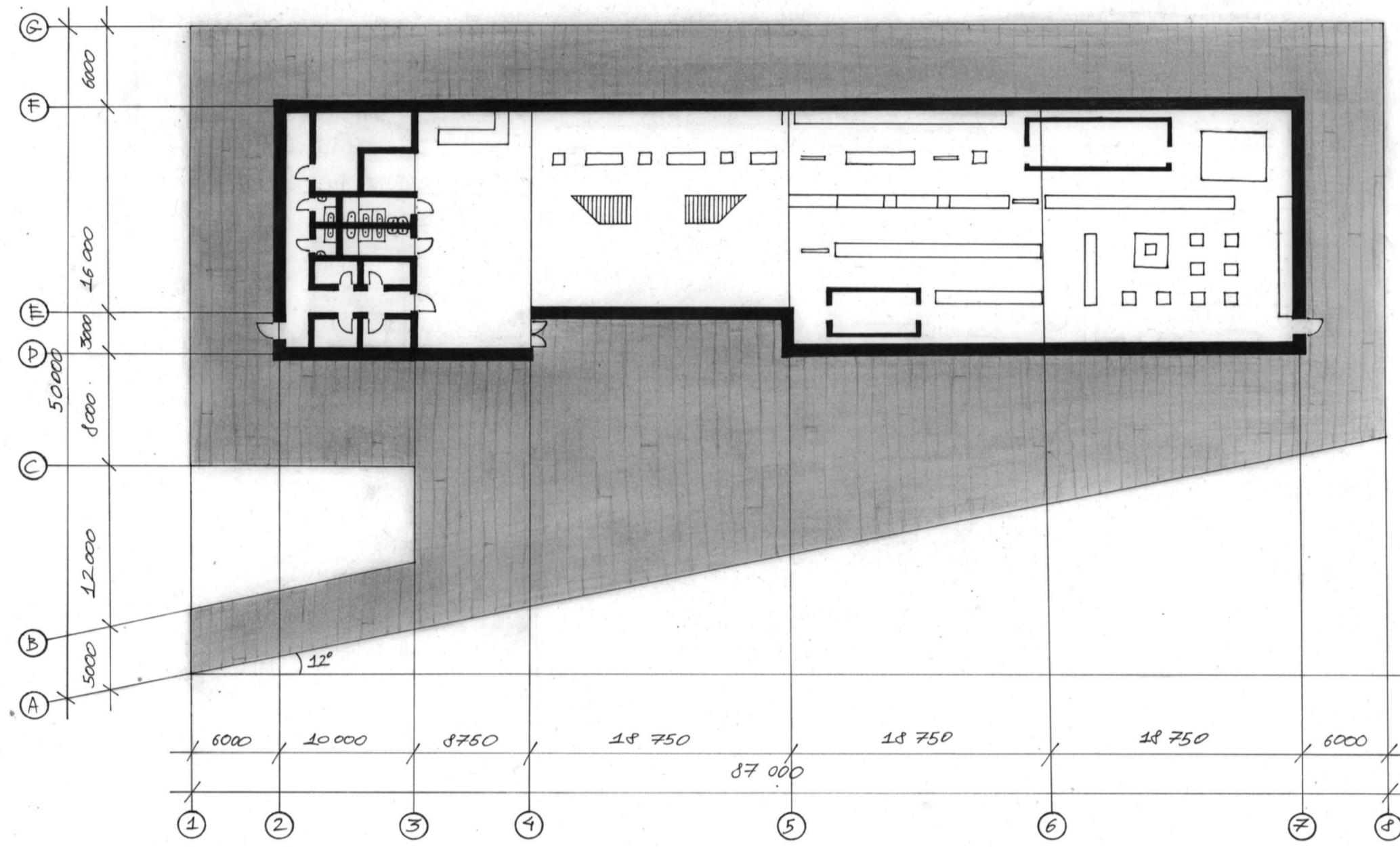


ЭКСПЛИКАЦИЯ



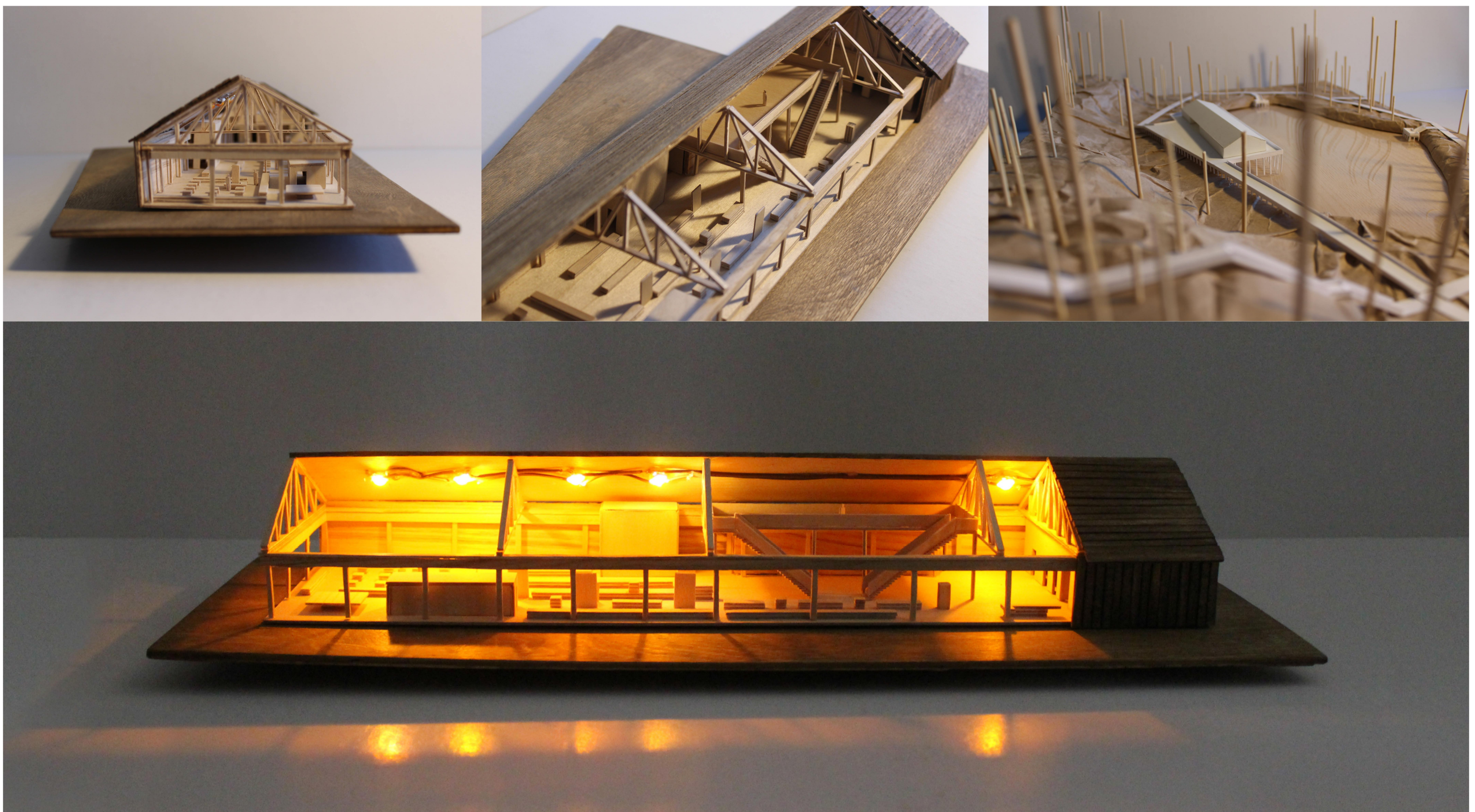
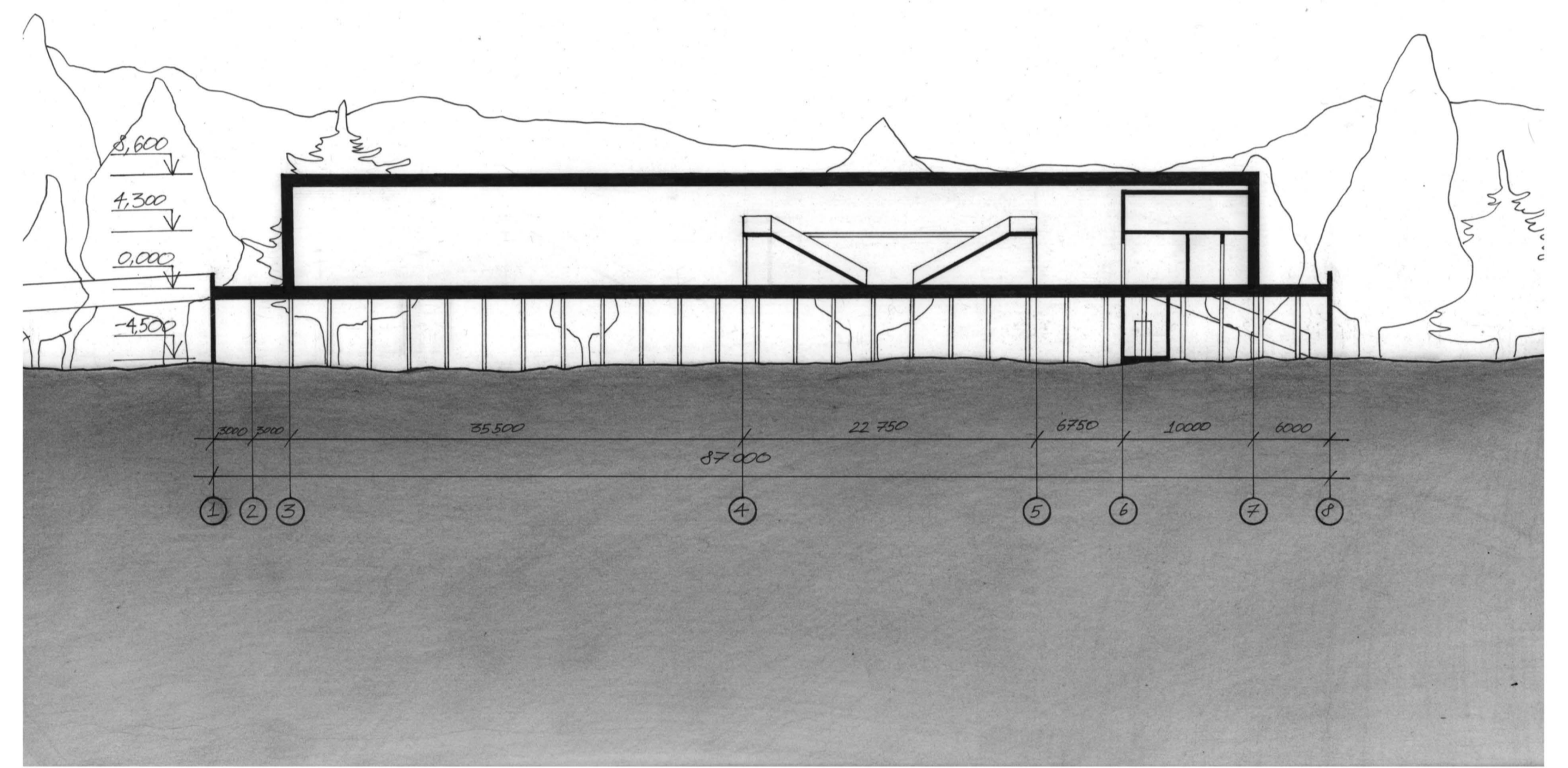
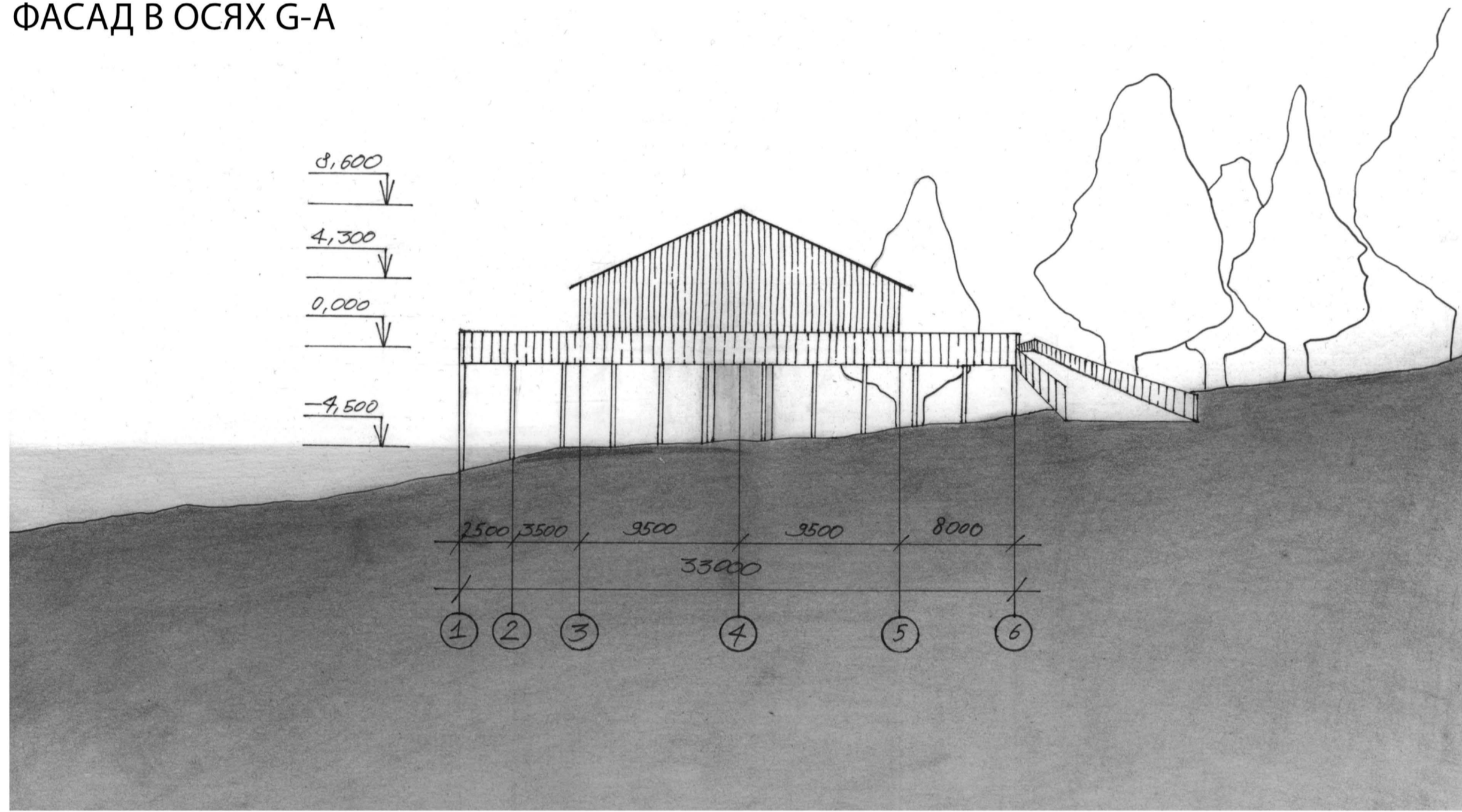
ПЛАН 1 ЭТАЖА

ФАСАД В ОСЯХ 1-7



ФАСАД В ОСЯХ G-A

РАЗРЕЗ 1-1



МУЗЕЙ КУЛАЙСКОЙ КУЛЬТУРЫ

Автор: Мутылин Вячеслав, 16 лет

Курс: Архитектурное проектирование
 Тема: Выставочное пространство / музей
 Кураторы курса: архитекторы Кабаков А.А., Гончаров А.Ю.

В процессе анализа истории и обычаев кулайского народа, мной был обнаружен артефакт, этот артефакт стал триггером и лёг в основу формообразования моего объекта. Деревянные строения со скатной крышей на ножках, которые использовали для сохранения припасов и ценных вещей от диких животных и наводнений. С течением времени ценности изменились, но способ их сохранения остался. Мой объект - музей, прообраз некогда актуальных построек. Проектируемый музей располагается в Чаинском районе Томской области, на берегу местного озера. Окружающая среда является ценностью данного места, которую важно подчеркнуть архитектурными решениями объекта. Пандус повторяет диагональ рельефа, образует набережную. Невысокое здание, простой

деревянный фасад. Частичная принадлежность рельефу. По всей локации проложены дорожки, которые связывают объект с другими точками притяжения, образуя тем самым туристический маршрут. Объект состоит из двух основных частей - терраса и главное здание музея. Так как музей стоит на сваях, тем самым возвышаясь над водой, терраса может выполнять функцию смотровой площадки. Большая площадь позволяет расположить на ней инсталляции и выставки под открытым небом. Главное здание музея делится на два блока - административное и выставочное пространство. Административный блок представляет из себя набор помещений необходимых для посетителей и персонала: гардероб, сан узлы, подсобные помещения, раздевалка, места для отдыха.

