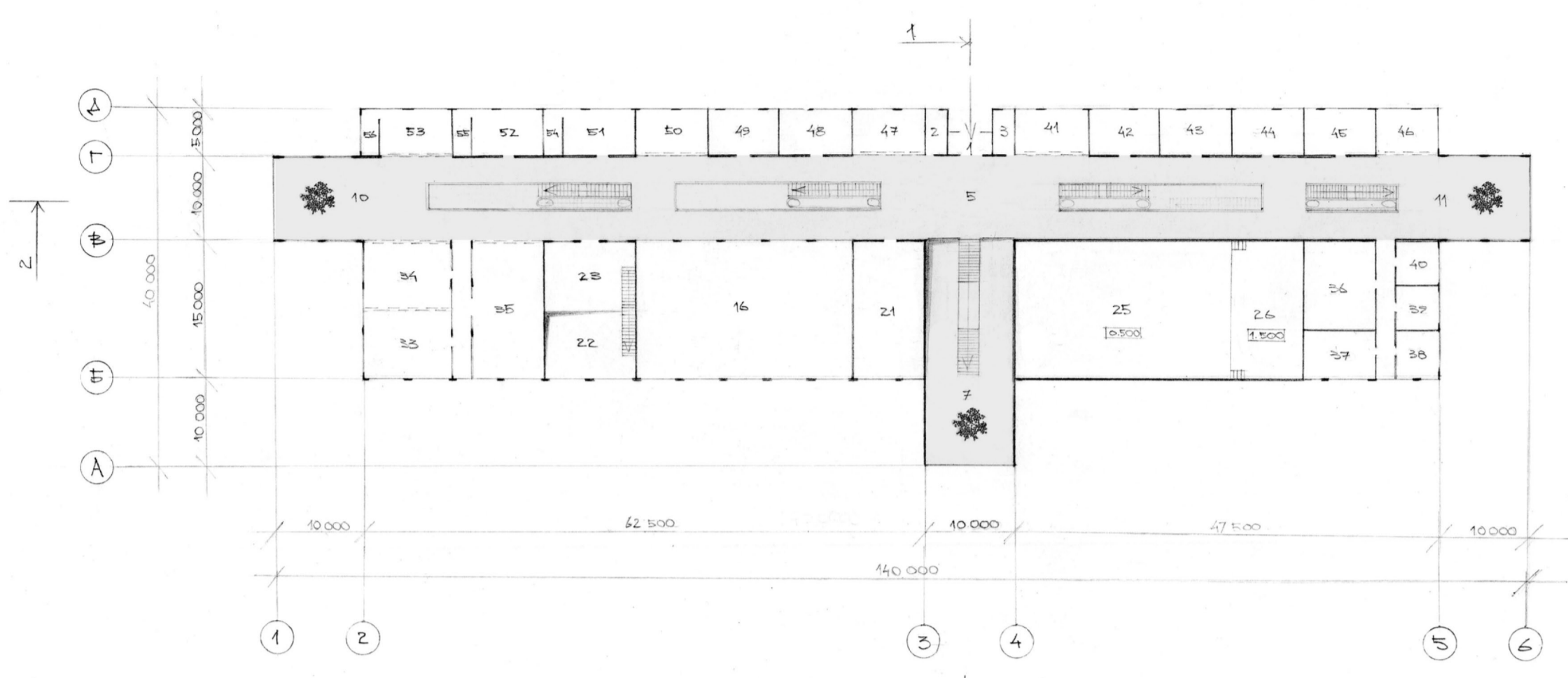
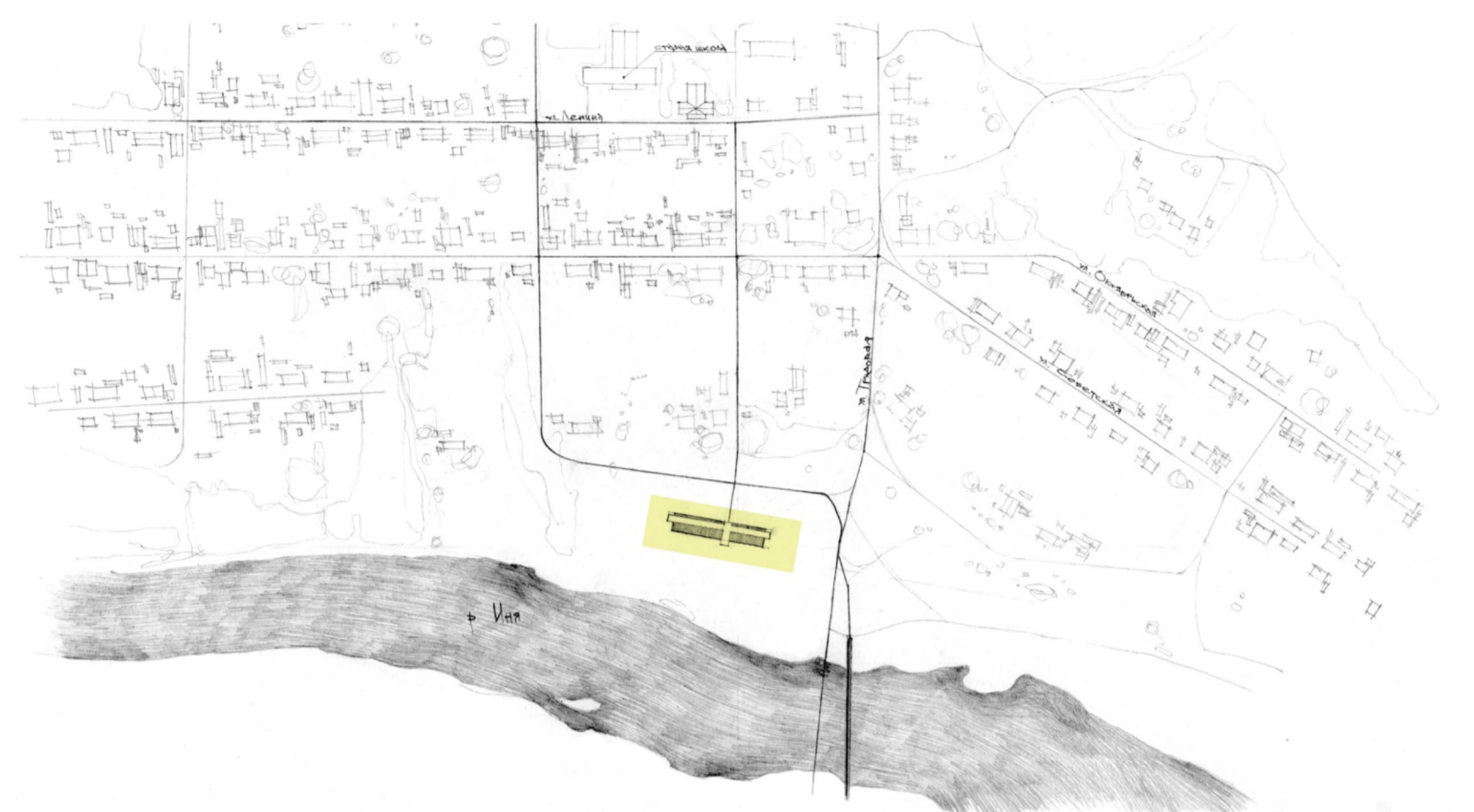




ПЛАН НА ОТМЕТКЕ +0.000



СИТУАЦИОННАЯ СХЕМА



- Входная группа:**
 1 вход
 2 охрана
 3 ресепшен
 4 гардероб
- Общественное пространство:**
 5 холл на отметке +4.000
 6 холл на отметке +0.500
 7-11 рекреации
 12,13 санузлы женские
 14,15 санузлы мужские
- Спортивная зона:**
 16 спортзал
 17, 18 женские раздевалки и душевые
 19, 20 мужские раздевалки и душевые
 21 медицинский блок

ПЛАН НА ОТМЕТКЕ +4.000

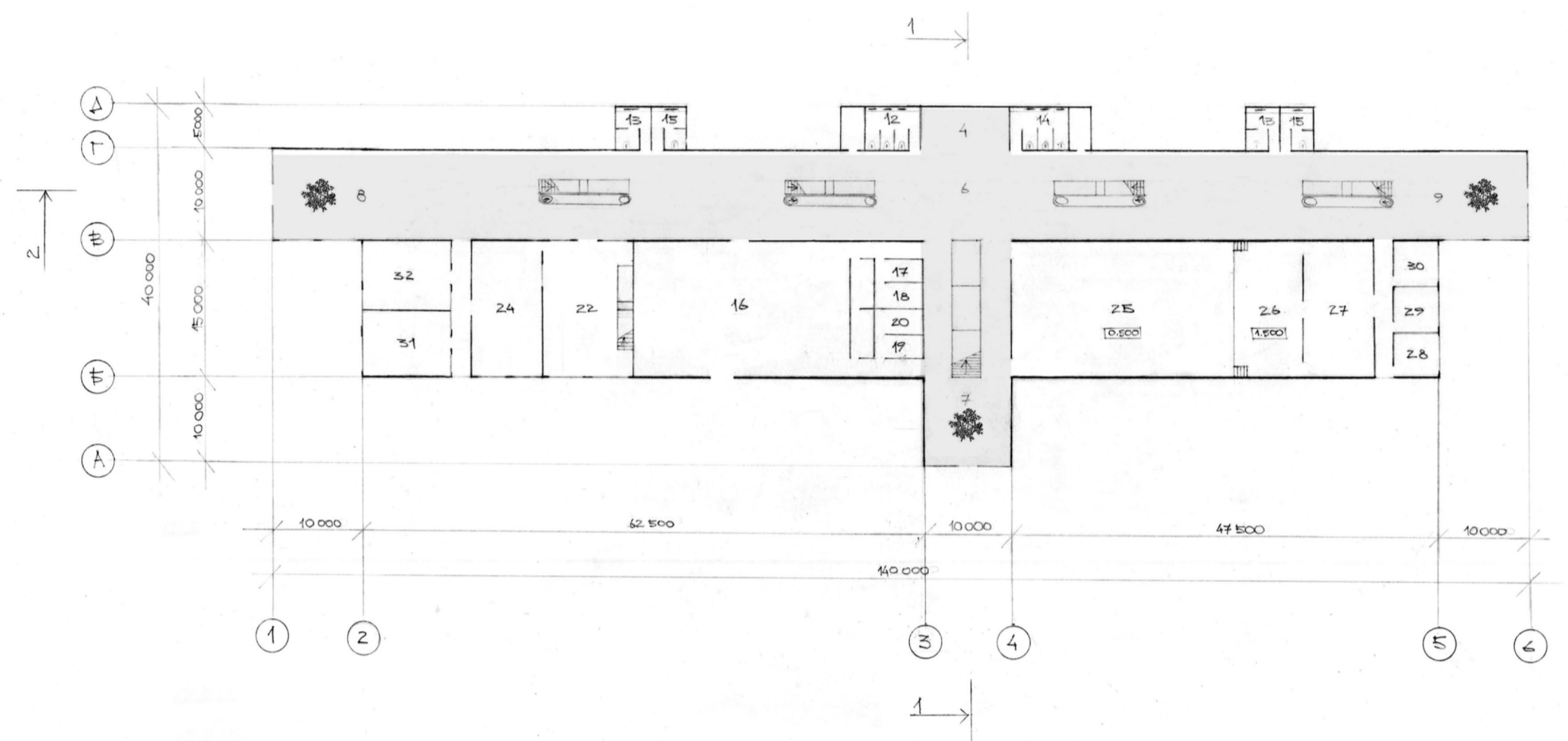
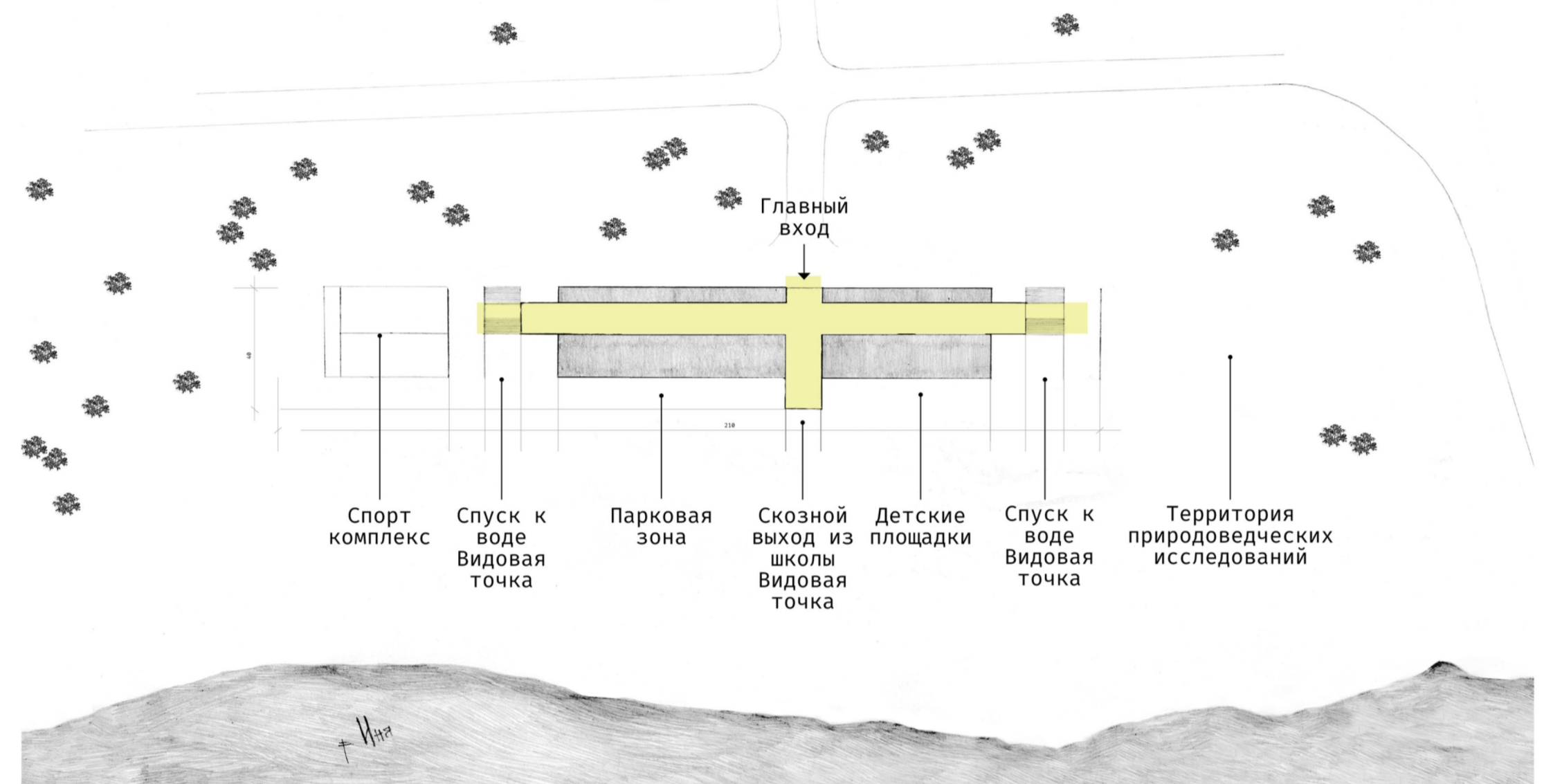
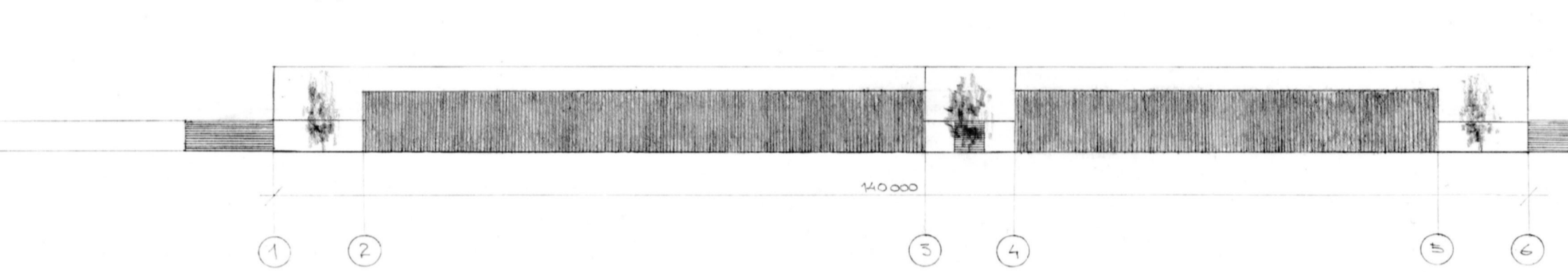


СХЕМА ГЕНПЛАНА

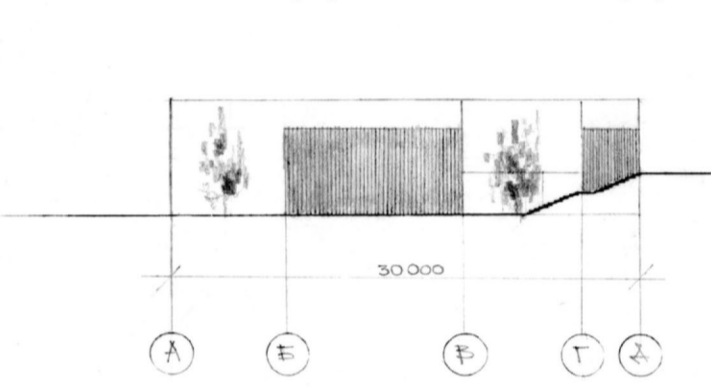


- Столовая:**
 22, 23 столовая, буфет
 24 кухня
- Зона творчества:**
 25, 26 актовый зал, сцена
 27 релитиционный зал
 28, 30 гримерные
 31, 32 технология, труд
 33, 34 мастерские
 35 библиотека, коворкинг
- Администрация:**
 36 кабинет управляющего
 37-40 административные помещения
- Блок начальной школы:**
 41-45 учебные классы
 46 продленка
- Блок средней и старшей школы:**
 47-50 учебные классы
 51-53 спец. классы
 54-56 лаборантские
 57-58 служебные помещения

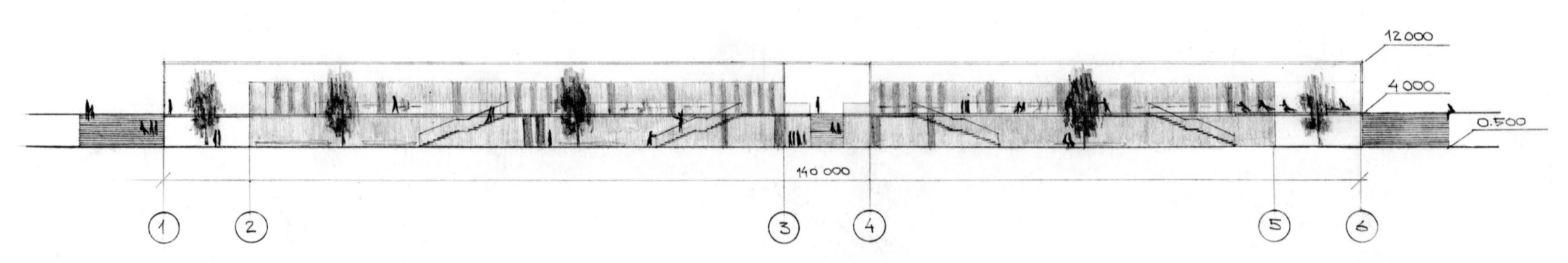
ФАСАД В ОСЯХ 1-6



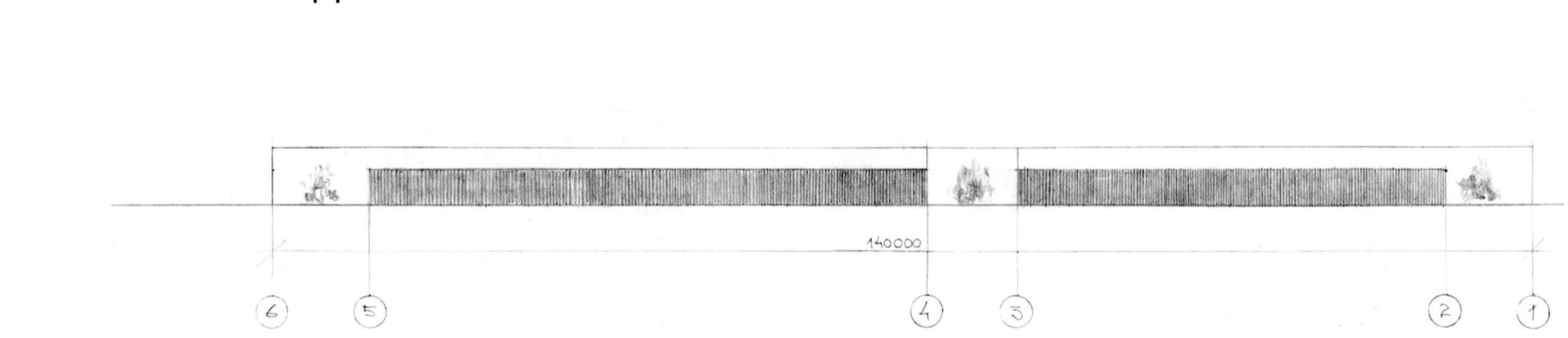
ФАСАД В ОСЯХ А-Д



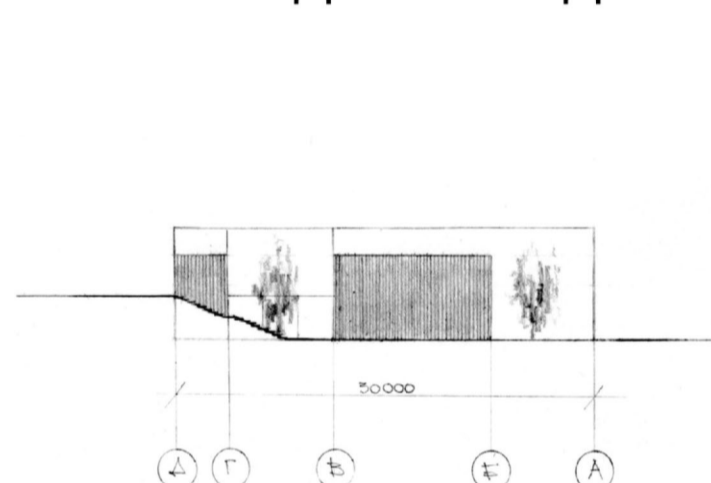
РАЗРЕЗ 2-2



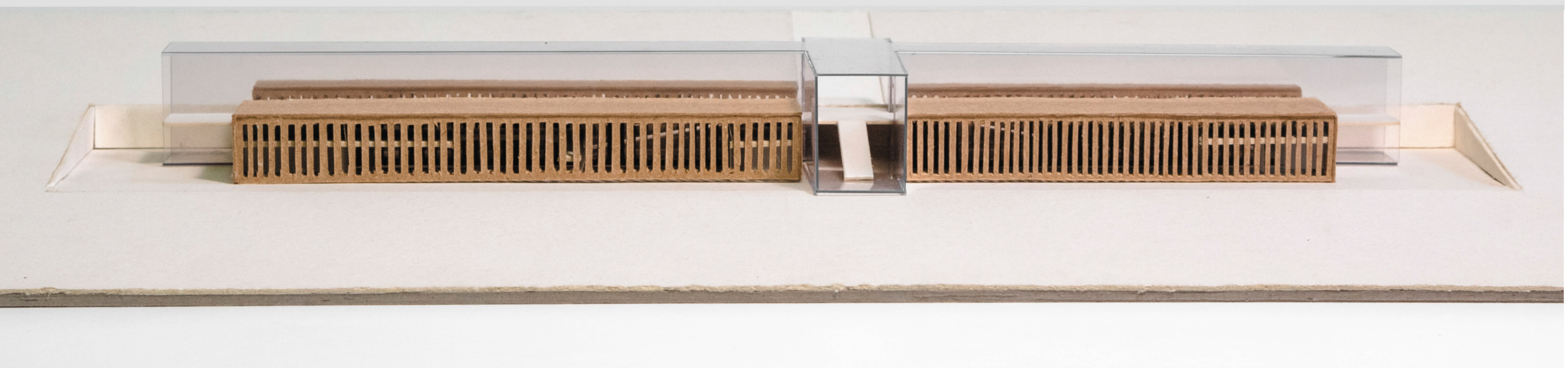
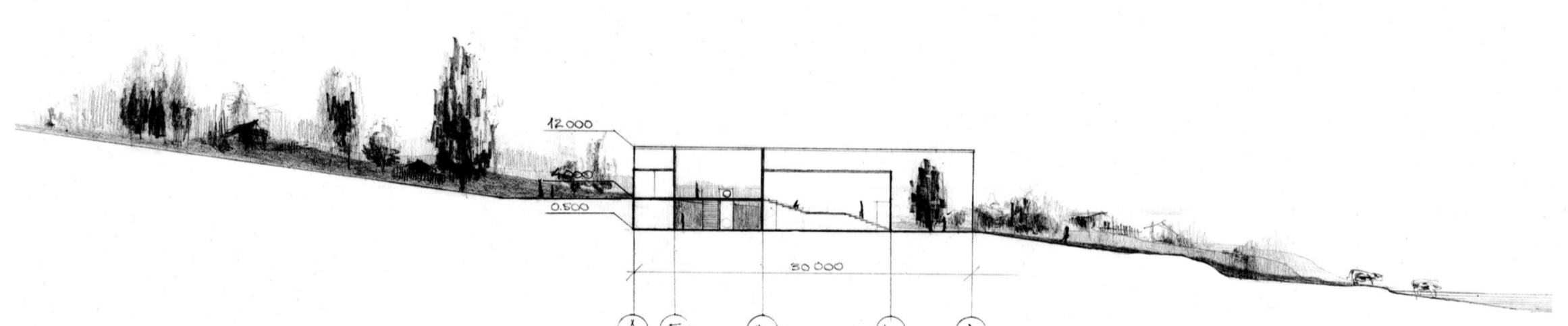
ФАСАД В ОСЯХ 6-1



ФАСАД В ОСЯХ Д-А



РАЗРЕЗ 1-1



ШКОЛА В ДЕРЕВНЕ

Автор: Овчинникова Алиса, 16 лет

Курс: Архитектурное проектирование
 Тема: Образовательное пространство
 Кураторы курса: архитекторы Кабаков А.А., Гончаров И.В.

Проектируемая школа находится в деревне Сарапулька, Мошковского района Новосибирской области, в живописном месте на берегу реки Иня. Расположение учебного корпуса в ландшафте природного парка сближает ее с европейскими традициями студенческих кампусов, которые всегда были на природе. Естественный контакт с окружающей средой совместно с образовательным процессом - основное преимущество. Частичная принадлежность рельефу, невысокая этажность в 2 этажа, простая вытянутая форма, деревянный фасад и прозрачность - вписываются в контекст, отсылают к местной архитектуре, делают объект родственным месту. В основу формирования пространства легла идея улицы. Улица - общественное пространство, которое объединяет функциональные блоки. Она представляет собой двухуровневый пассаж шириной 10м, где два этажа высотой 3,5м сообщаются

лестничным и просветами, которые образуют между собой рекреации и оранжереи. Школа в деревне должна быть многофункциональным объектом, который посещается не только учащимся, но и жителями деревни. Из этих соображений функциональные блоки школы делятся на зону учебных помещений, которые принадлежат только учащимся и зону общественных помещений. Холл школы разделяет учебную зону на блок младших, и блок старших классов, а также общественную зону на 2 блока, в одном из которых актовый зал с дополнительными помещениями, администрация, а в другом блоке спортзал, столовая, мастерские и библиотека. Служебные помещения, не нуждающиеся в свете, спрятаны в рельеф, таким образом, что вход в них осуществляется «с улицы» внутри школы.

