

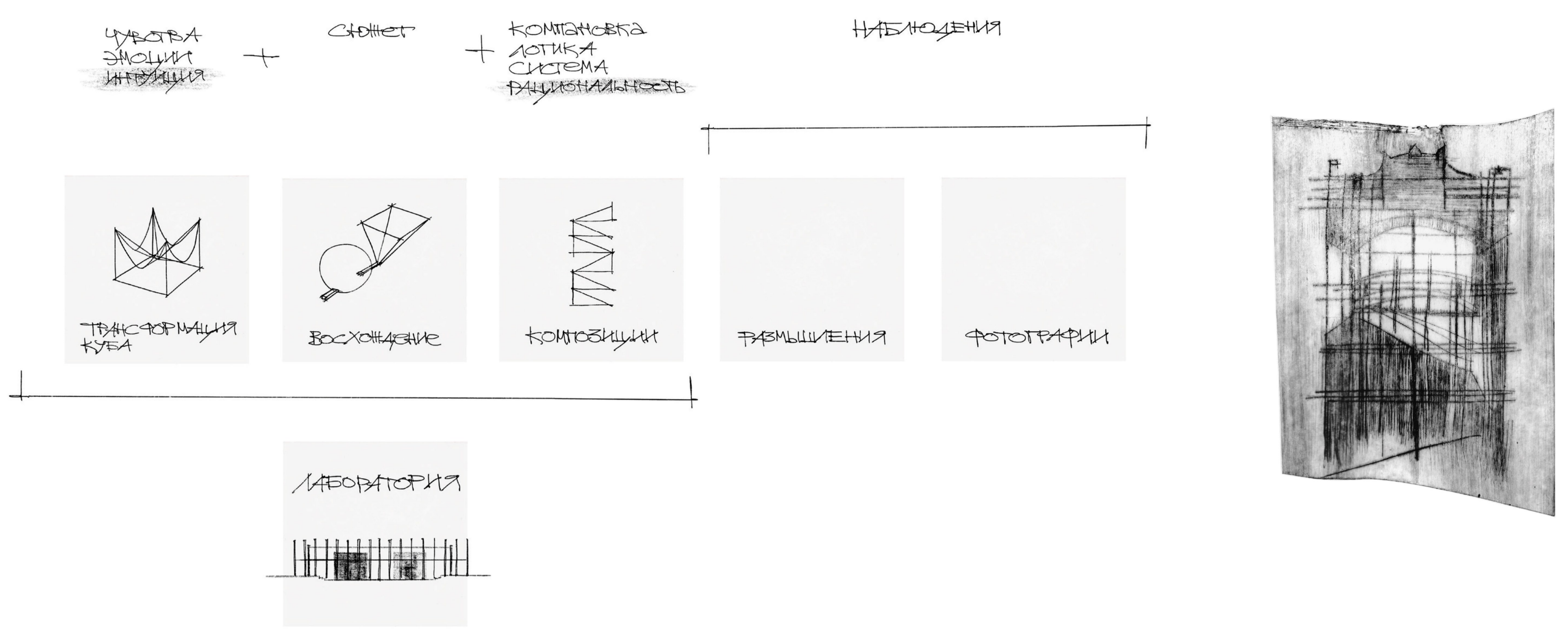
## СОДЕРЖАНИЕ

Структура портфолио- то, как я понимаю методика образования пространства, и блок наблюдений, который включает в себя фотографии и заметки.

Три работы, в которых я обращаю внимание на некоторые составляющие, которые считаю определяющими в образовании пространства. И один большой проект, в котором учусь учитывать все эти аспекты.

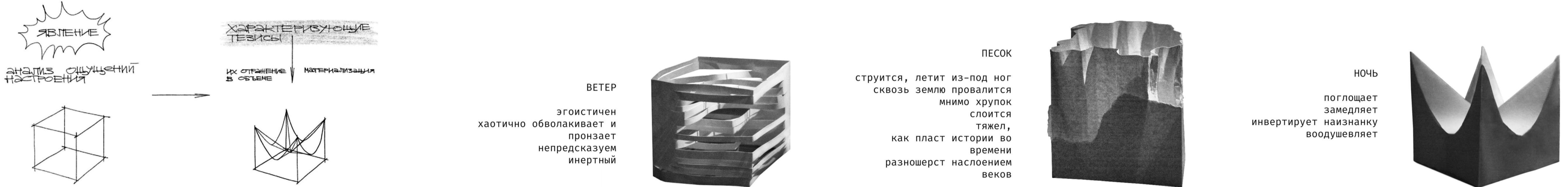
На эмоциональном уровне сформирован образ. Чтобы передать эти чувства пространственно, они должны материализоваться в форму. Архитектура подразумевает движение человека, а значит, подключается сюжет, закладывается путь. Поиск структуры, систематизация, логичность, рациональность.

Пространство сформировано.



## ТРАНСФОРМАЦИЯ КУБА

Образование формы, которая в последствии участвует в формировании пространства

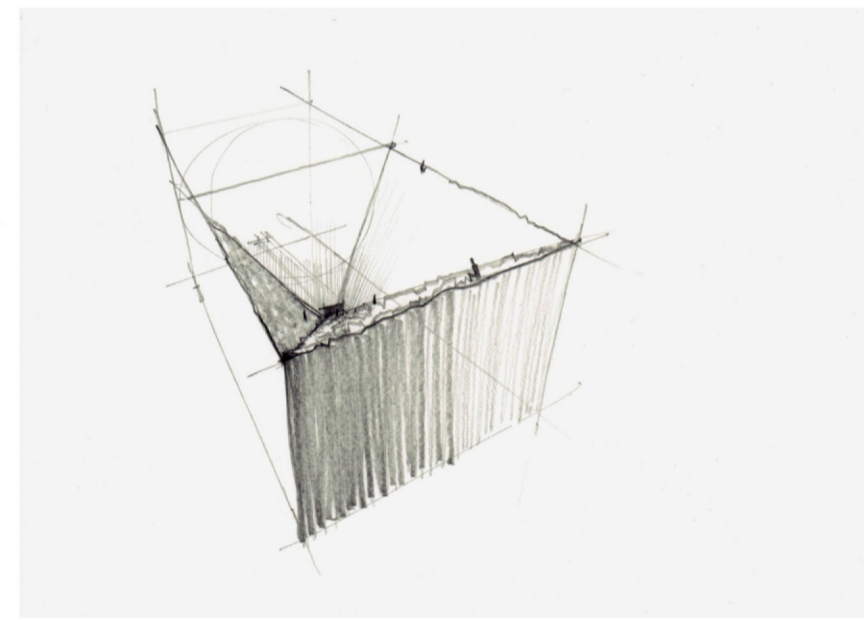
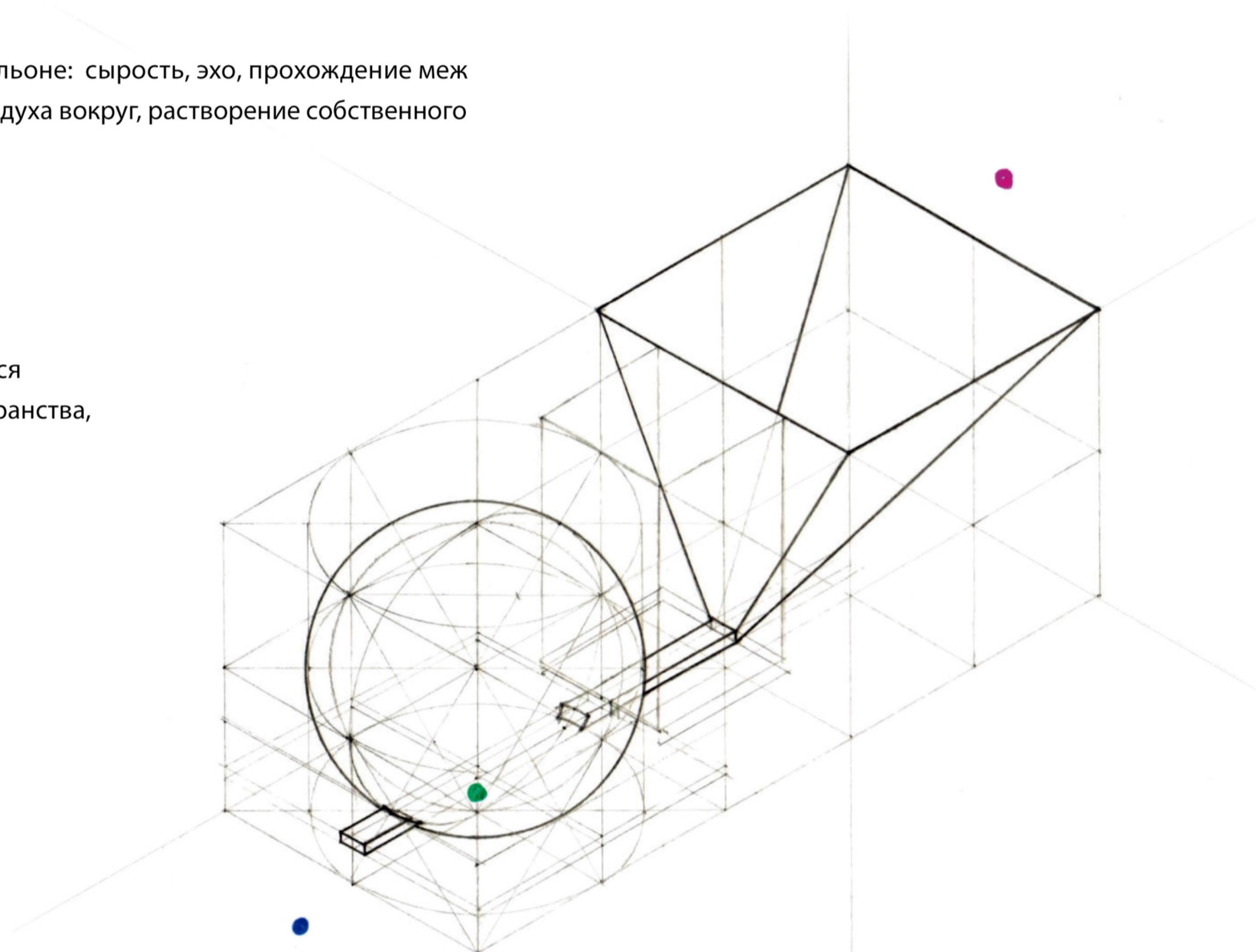
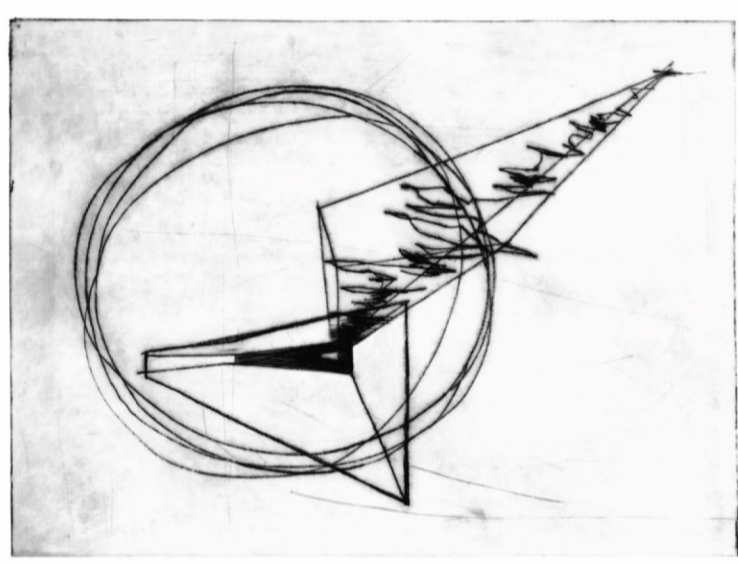


## ВОСХОЖДЕНИЕ

Павильон "Восхождение" для незрячих.

Ощущения, вызванные нахождением в павильоне: сырость, эхо, прохождение меж шершавых поверхностей, смена объемов воздуха вокруг, растворение собственного звука, замена на гул города.

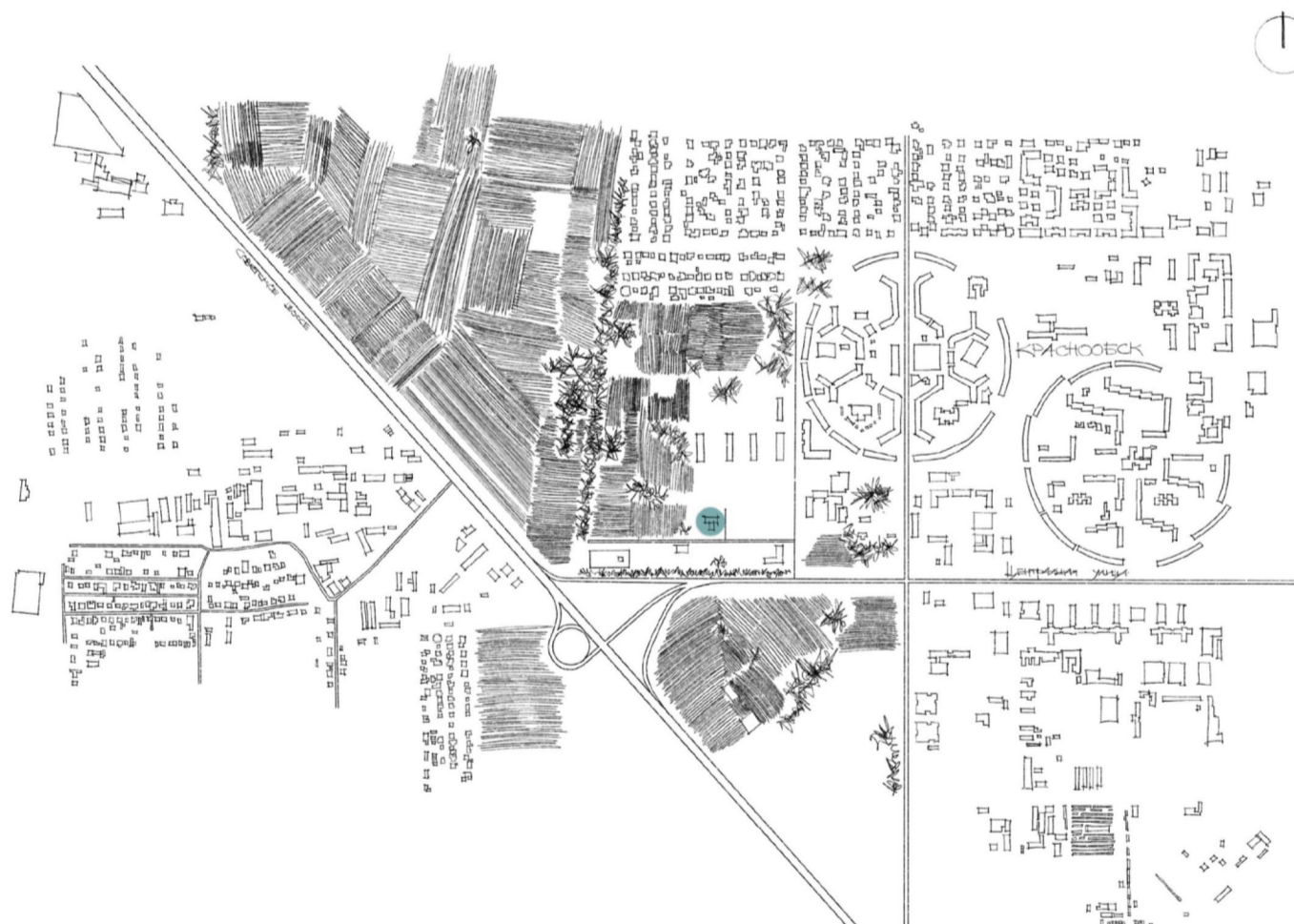
- Задействует остальные органы чувств.
- Тактильность и слух сообщают ключевую информацию.
- Характерной чертой горной среды является звук, меняющийся в зависимости от пространства, в которое мы попадаем.



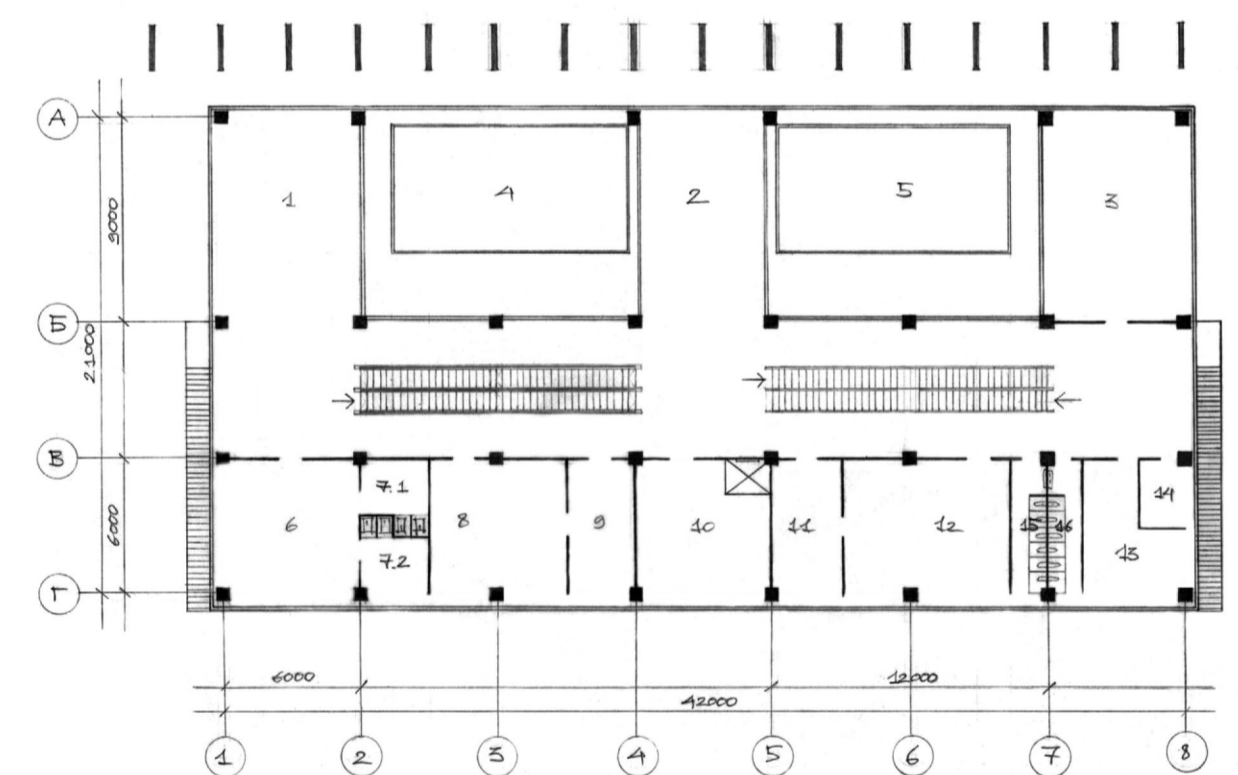
## ШКОЛА "ЛАБОРАТОРИЯ"

Лаборатория – это самостоятельное образовательное учреждение, в которое могут приезжать на практику из разных городов, следовательно выбрана территория, позволяющая целостно воспринимать объект, нейтрально располагающаяся в свободном от застройки пространстве.

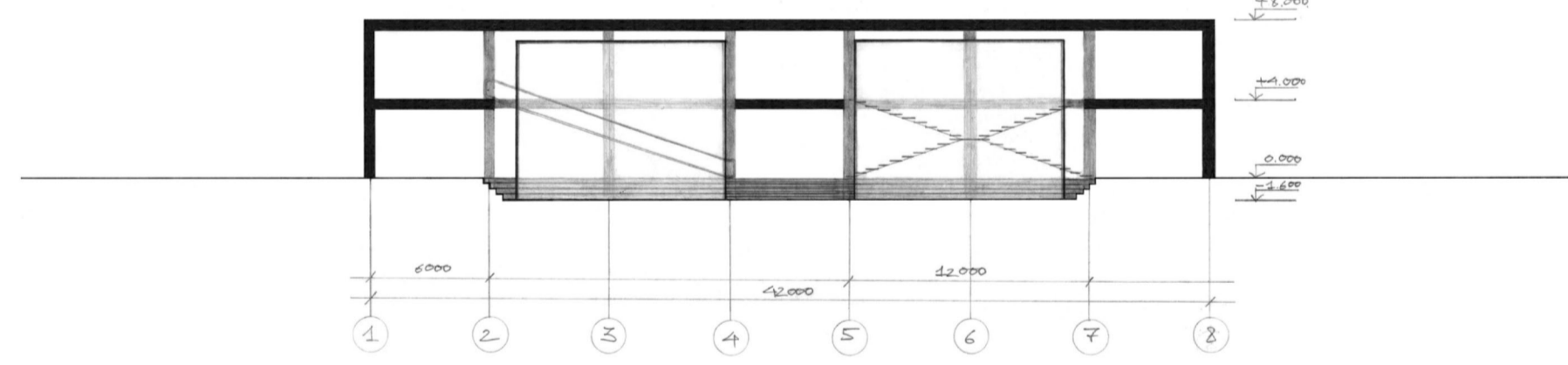
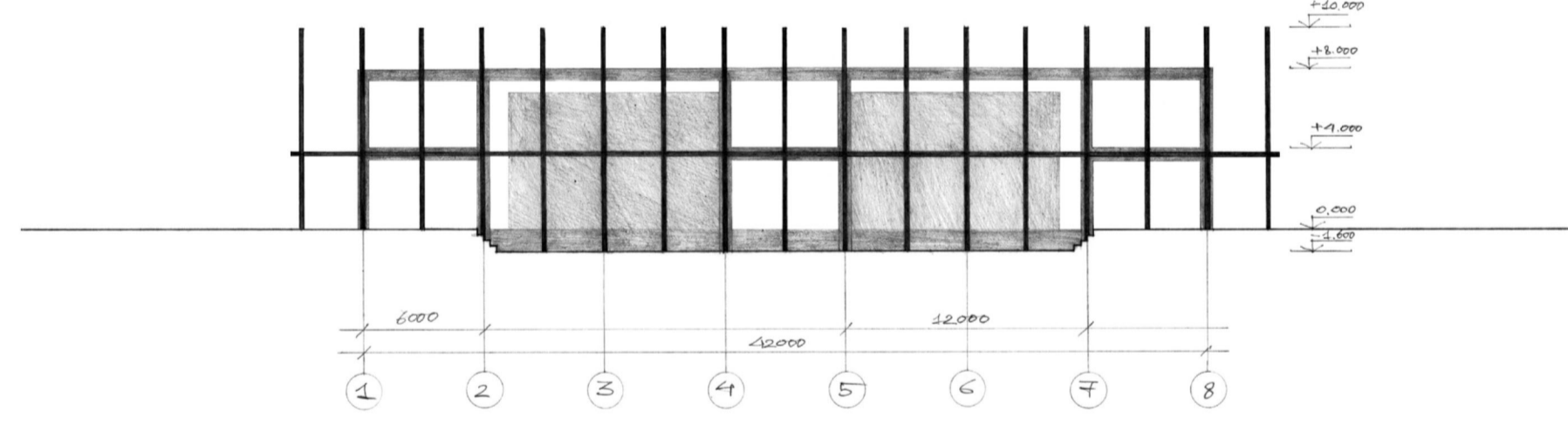
Таким образом, школа имеет доступ к прилегающим участкам, на которых в дальнейшем могут быть расположены жилые блоки для приезжих. Рядом расположена новая школа, ученики которой могут посещать лабораторию в качестве внеурочной деятельности.



ситуационный план



- ПЛАН НА ОТМЕТКЕ +4.800
- 1 выставочное пространство
  - 2 коридоры, зона для отдыха
  - 3 учительская
  - 4 аспирантский павильон
  - 5 павильон – теплица
  - 6 зал для занятий спортом
  - 7,8 мужские душевые, раздевалка
  - 9 женские душевые, раздевалка
  - 10 технология, портное дело
  - 11 хранение
  - 12 работа с деревом / металлом
  - 13 мед. кабинет
  - 14 кабинет психолога
  - 15 санузел женский
  - 16 санузел мужской



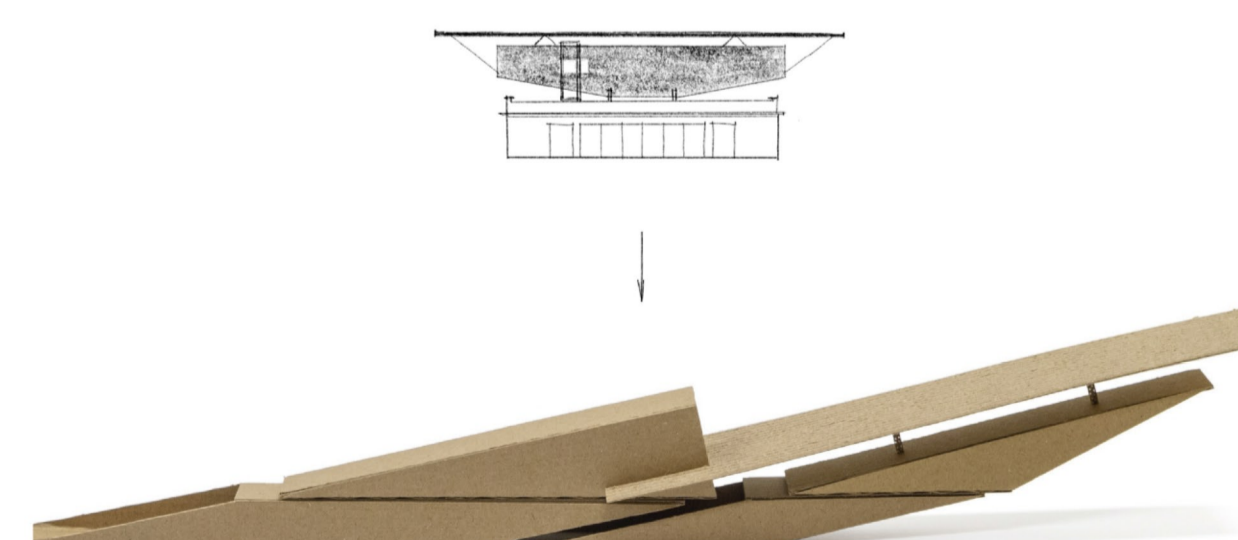
## КОМПОЗИЦИИ



СЛОЖЕНИЕ объемов-модулей



ОБЪЕКТ-ВСТАВКА



ИНТЕРПРЕТАЦИЯ ОБЪЕКТА  
Renzo Piano - FLAT Factory



ПЕРЕСЕЧЕНИЕ



## ТВОРЧЕСКОЕ ПОРТФОЛИО

Автор: Цыганкова Дарья, 17 лет

Курс: Творческое портфолио  
Преподаватели курса: архитекторы  
Бакин М.В., Забелин А.В., Бухрякова А.В.

В этом сборнике работ представлен путь изменения моих приоритетов в образовании пространства: графика, способы формообразования, появление функции, масштабность, работа от ощущения. Следующим шагом будет работа со средой исследование местности, сюжет в основе образования пространства.

В моих решениях кратких проектных задач, результатом которых служил макет, чисто выражающий идею пространства, первичным был графический метод. Пропорциональность и визуально хорошая компоновка планов была для меня преимущественно важнее пространственного решения, которому свойственно преодоление масштаба, понимание габаритов, чувство пространства.

Я учусь анализировать среду, чтобы создавать для людей, привносить свои идеи в общественную жизнь. Хотелось бы достичь уровня «высказывание», когда окружающие считывают посыл архитектуры, коммуницируют и реагируют на него. Коммуникация людей с объектом иногда происходит вынужденно, за необходимостью воспользоваться присущей этому месту функцией. Невольно пространство оказывает влияние, у посетителя подсознательно закрепляется образ места, даже если у него не возникло ярких эмоций в момент пребывания там.

Задача архитектора повлиять на восприятие объекта и его трактовку людьми.

